

FLKM 40/ZFKDS - Module interface

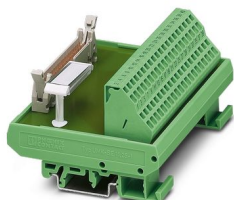


2302942

<https://www.phoenixcontact.com/fr/produits/2302942>

Veillez tenir compte du fait que les données affichées dans ce document PDF proviennent de notre catalogue en ligne. Vous trouverez les données complètes dans la documentation utilisateur. Nos conditions générales d'utilisation des téléchargements sont applicables.

Standard 1:1 module FLK, connexion à ressort et connecteur pour câble en nappe, 40 pôles



Données commerciales

Référence	2302942
Conditionnement	1 Unité(s)
Commande minimum	1 Unité(s)
Remarque	Fabrication à la commande (pas de reprise)
Clé de vente	CK2212
Product key	CK2212
Page catalogue	Page 302 (IF-2011)
GTIN	4017918941451
Poids par pièce (emballage compris)	178,2 g
Poids par pièce (hors emballage)	145,67 g
Numéro du tarif douanier	85369010
Pays d'origine	DE

Caractéristiques techniques

Propriétés du produit

Type de produit	Module de transmission
Gamme de produits	VARIOFACE
Nombre de pôles	40
Nombre de voies	2
	4
	6
	8
	16
	32

Propriétés d'isolation

Isolant	Isolation fonctionnelle
---------	-------------------------

Propriétés d'isolation: Distances dans l'air et lignes de fuite

Isolant	Isolation fonctionnelle
Catégorie de surtension	II
Degré de pollution	2

Propriétés électriques

Nombre de voies	24 6 8 16 32
Tension de service (AC)	≤ 30 V AC
Tension de service (DC)	≤ 60 V DC
Courant (par branche)	≤ 1 A

Distances dans l'air et lignes de fuite

Tension d'isolement assignée	63 V
Tension de tenue aux chocs assignée	0,6 kV (1,2 / 50 µs)

Automate pris en charge ALLEN-BRADLEY SLC 500

Carte E/S adaptée	1746 OB 32
	1746 OV 32
	1746 IB 32
	1746 IV 32

Caractéristiques de raccordement

Raccordement 1 (niveau de commande)

Connexion selon la norme	CEI 60603-13
Type de raccordement	IDC/FLK connecteur mâle
Nombre de connexions	1
Nombre de pôles	40
Cycles d'enfichage	> 50
Pas	2,54 mm

FLKM 40/ZFKDS - Module interface



2302942

<https://www.phoenixcontact.com/fr/produits/2302942>

Raccordement 2 (niveau terrain)

Type de raccordement	Raccordement à ressort
Nombre de pôles	40
Section de conducteur rigide	0,2 mm ² ... 4 mm ²
Section de conducteur souple	0,2 mm ² ... 2,5 mm ²
Section conduct. AWG	24 ... 12

Signalisation

Présence d'un affichage d'état	Non
--------------------------------	-----

Dimensions

Dimensions de l'article

Largeur	112,5 mm
Hauteur	77 mm
Profondeur	52,34 mm

Conditions environnementales et de durée de vie

Conditions ambiantes

Indice de protection (Module)	IP00
Indice de protection (Emplacement de montage)	≥ IP54
Température ambiante (fonctionnement)	-20 °C ... 50 °C
Température ambiante (stockage/transport)	-20 °C ... 70 °C
Altitude	≤ 2000 m

Normes et spécifications

Distances dans l'air et lignes de fuite

Normes/Prescriptions	EN IEC 60664-1
----------------------	----------------

Montage

Type de montage	Montage sur profilé
Emplacement pour le montage	indifférent

Remarques

Généralités	Pour une utilisation conforme, il convient de respecter les prescriptions de la directive d'installation (voir Téléchargements). En cas d'application ou d'utilisation avec des produits d'autres fabricants, il faut en outre respecter les prescriptions, les consignes de sécurité et avertissements du fabricant tiers concerné.
-------------	--

FLKM 40/ZFKDS - Module interface

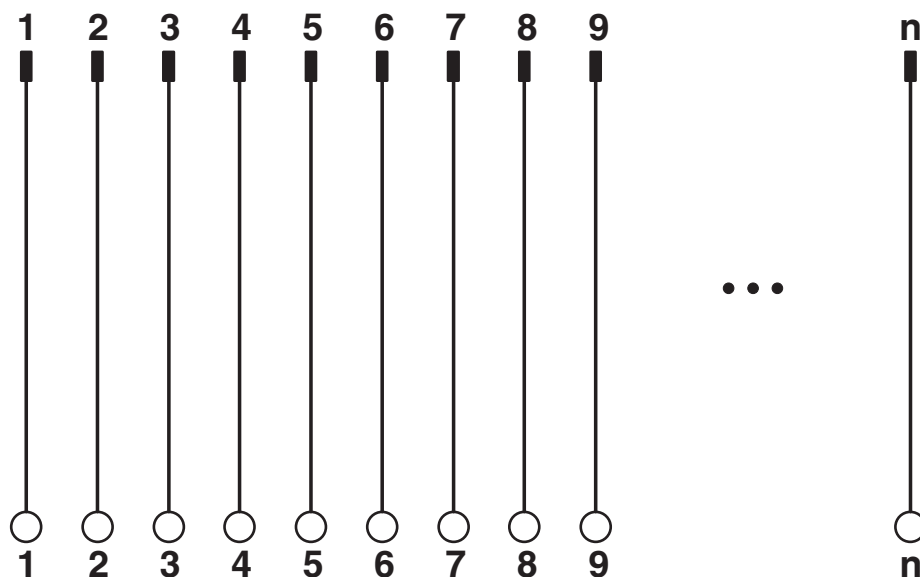
2302942

<https://www.phoenixcontact.com/fr/produits/2302942>



Dessins

Schéma de connexion



2302942

<https://www.phoenixcontact.com/fr/produits/2302942>

Classifications

ECLASS

ECLASS-11.0	27141152
ECLASS-12.0	27141152
ECLASS-13.0	27141152

ETIM

ETIM 8.0	EC002780
----------	----------

UNSPSC

UNSPSC 21.0	39121400
-------------	----------

FLKM 40/ZFKDS - Module interface



2302942

<https://www.phoenixcontact.com/fr/produits/2302942>

Conformité environnementale

China RoHS

Période d'utilisation conforme : illimitée = EFUP-e

Aucune substance dangereuse dépassant les valeurs seuils ;

FLKM 40/ZFKDS - Module interface



2302942

<https://www.phoenixcontact.com/fr/produits/2302942>

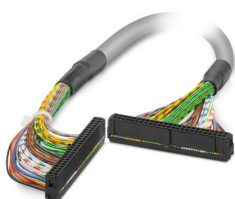
Accessoires

FLK EZ-DR.../.../... - Câble

2295059

<https://www.phoenixcontact.com/fr/produits/2295059>

Câble rond, préconfectionné, non blindé, longueur de câble variable



FLK 40/EZ-DR/ 50/KONFEK - Câble

2288985

<https://www.phoenixcontact.com/fr/produits/2288985>

Câble rond pré-équipé; raccordement 1 : IDC/FLK connecteur femelle (1x 40-pôles); raccordement 2 : IDC/FLK connecteur femelle (1x 40-pôles); longueur de câble: 0,5 m



FLKM 40/ZFKDS - Module interface

2302942

<https://www.phoenixcontact.com/fr/produits/2302942>



FLK 40/EZ-DR/ 100/KONFEK - Câble

2288998

<https://www.phoenixcontact.com/fr/produits/2288998>



Câble rond pré-équipé; raccordement 1 : IDC/FLK connecteur femelle (1x 40-pôles); raccordement 2 : IDC/FLK connecteur femelle (1x 40-pôles); longueur de câble: 1 m

FLK 40/EZ-DR/ 150/KONFEK - Câble

2289007

<https://www.phoenixcontact.com/fr/produits/2289007>



Câble rond pré-équipé; raccordement 1 : IDC/FLK connecteur femelle (1x 40-pôles); raccordement 2 : IDC/FLK connecteur femelle (1x 40-pôles); longueur de câble: 1,5 m

FLKM 40/ZFKDS - Module interface

2302942

<https://www.phoenixcontact.com/fr/produits/2302942>

FLK 40/EZ-DR/ 200/KONFEK - Câble

2289010

<https://www.phoenixcontact.com/fr/produits/2289010>



Câble rond pré-équipé; raccordement 1 : IDC/FLK connecteur femelle (1x 40-pôles); raccordement 2 : IDC/FLK connecteur femelle (1x 40-pôles); longueur de câble: 2 m

FLK 40/EZ-DR/ 250/KONFEK - Câble

2289023

<https://www.phoenixcontact.com/fr/produits/2289023>



Câble rond pré-équipé; raccordement 1 : IDC/FLK connecteur femelle (1x 40-pôles); raccordement 2 : IDC/FLK connecteur femelle (1x 40-pôles); longueur de câble: 2,5 m

FLKM 40/ZFKDS - Module interface

2302942

<https://www.phoenixcontact.com/fr/produits/2302942>

FLK 40/EZ-DR/ 300/KONFEK - Câble

2289036

<https://www.phoenixcontact.com/fr/produits/2289036>



Câble rond pré-équipé; raccordement 1 : IDC/FLK connecteur femelle (1x 40-pôles); raccordement 2 : IDC/FLK connecteur femelle (1x 40-pôles); longueur de câble: 3 m

FLK 40/EZ-DR/ 350/KONFEK - Câble

2289049

<https://www.phoenixcontact.com/fr/produits/2289049>



Câble rond pré-équipé; raccordement 1 : IDC/FLK connecteur femelle (1x 40-pôles); raccordement 2 : IDC/FLK connecteur femelle (1x 40-pôles); longueur de câble: 3,5 m

FLKM 40/ZFKDS - Module interface

2302942

<https://www.phoenixcontact.com/fr/produits/2302942>



FLK 40/EZ-DR/ 400/KONFEK - Câble

2289052

<https://www.phoenixcontact.com/fr/produits/2289052>



Câble rond pré-équipé; raccordement 1 : IDC/FLK connecteur femelle (1x 40-pôles); raccordement 2 : IDC/FLK connecteur femelle (1x 40-pôles); longueur de câble: 4 m

FLK 40/EZ-DR/ 600/KONFEK - Câble

2299589

<https://www.phoenixcontact.com/fr/produits/2299589>



Câble rond pré-équipé; raccordement 1 : IDC/FLK connecteur femelle (1x 40-pôles); raccordement 2 : IDC/FLK connecteur femelle (1x 40-pôles); longueur de câble: 6 m

FLKM 40/ZFKDS - Module interface



2302942

<https://www.phoenixcontact.com/fr/produits/2302942>

FLK 40/EZ-DR/ 800/KONFEK - Câble

2299592

<https://www.phoenixcontact.com/fr/produits/2299592>

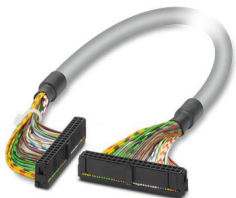


Câble rond pré-équipé; raccordement 1 : IDC/FLK connecteur femelle (1x 40-pôles); raccordement 2 : IDC/FLK connecteur femelle (1x 40-pôles); longueur de câble: 8 m

FLK 40/EZ-DR/1000/KONFEK - Câble

2299602

<https://www.phoenixcontact.com/fr/produits/2299602>



Câble rond pré-équipé; raccordement 1 : IDC/FLK connecteur femelle (1x 40-pôles); raccordement 2 : IDC/FLK connecteur femelle (1x 40-pôles); longueur de câble: 10 m

Phoenix Contact 2024 © - Tous droits réservés
<https://www.phoenixcontact.com>

PHOENIX CONTACT SAS
52 Boulevard de Beaubourg Emerainville
77436 Marne La Vallée Cedex 2 France
+33 (0) 1 60 17 98 98
documentation@phoenixcontact.fr