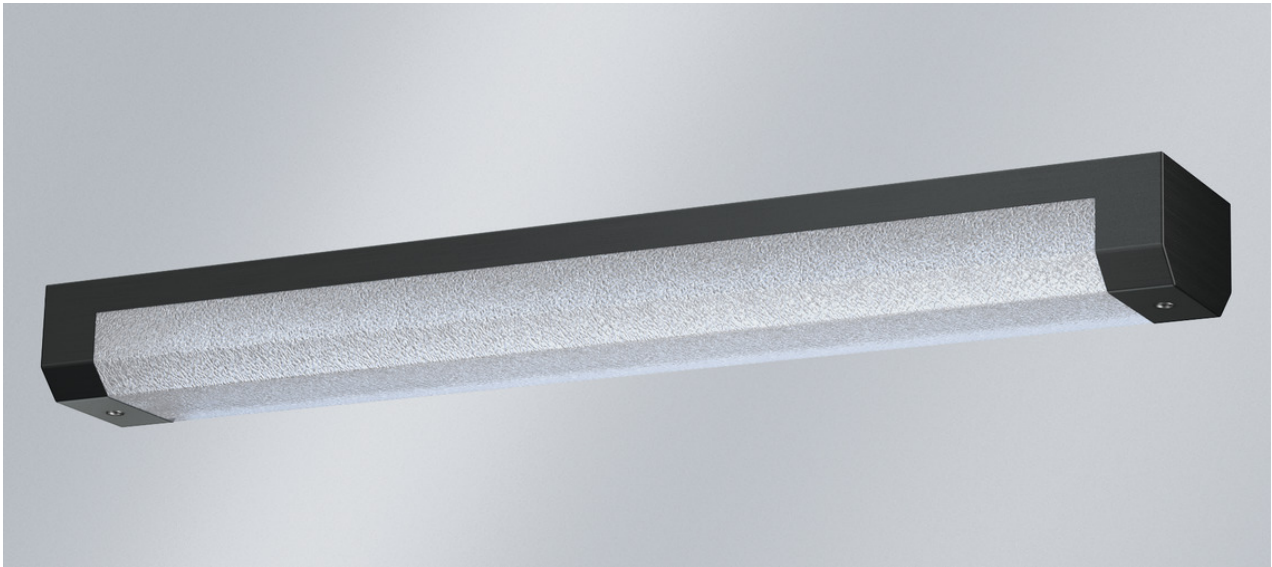


## PHALANX LINEAR 200 m1200

5330 lm, 38 W, Cache de lampe, PC (incassable) transparent, structuré, Asymétrique

Code article: 733 480 64 92

LED

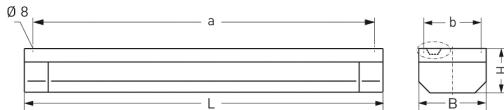


L'illustration peut différer

XARA® optional

Asymétrique

### DIMENSIONS



<b>L</b>	1340 mm
<b>B</b>	200 mm
<b>H</b>	130 mm
<b>a</b>	1290 mm
<b>b</b>	170 mm
<b>Poids maxi</b>	15 kg

### DESCRIPTION

Luminaire LED apparent, extrêmement résistant aux chocs. Protégé contre le vandalisme jusqu'à 150 joules. Peut être installé dans tous les domaines où il est soumis à des risques de vandalisme ou de destruction accidentelle. Corps de l'appareil en métal (thermolaquage similaire au RAL 7016, IP 44) avec luminaire intégré en matière synthétique. Utilisable à l'intérieur comme à l'extérieur, conformément à l'indice de protection IP 65. Grâce à l'indice de protection élevé IP 69K, ce luminaire est résistant au nettoyage intensif à haute pression. Chemin de câble dissimulé sur le dessus. Joint en caoutchouc synthétique siliconé, le plus court possible pour éviter la déformation et garantir l'étanchéité dans le temps. Vasque angulaire, épaisseur 4 mm, en polycarbonate opale (incassable) ou en polycarbonate transparent et structuré (incassable). Luminaire prêt à être monté et raccordé. Driver intégré, tension d'alimentation 230 V CA/CC. Corps du luminaire avec deux passe-fils M20 à l'arrière. Luminaire encastré avec deux couvercles de raccordement. Filtre de protection contre les surtensions 4 kV. **L80 B10 > 100 000 h à +40 °C. Fonctionnement total garanti en cas de vandalisme. Garantie 8 ans.** Luminaire pour montage individuel ou en ligne continue. Fixation au plafond et au mur par quatre ouvertures dissimulées au dos. Canal de câbles dissimulé au dos du luminaire avec 2 x M20 pour montage apparent affleurant. Fixation de la vasque par deux vis à six pans creux en acier inoxydable.

État 07.11.2023 (ext.) • Sous réserve de modifications techniques • L'efficacité des modules et drivers LED augmente continuellement • Veuillez relever les flux lumineux et puissances systèmes actuels sur notre site internet.

# PHALANX LINEAR 200 m1200

5330 lm, 38 W, Cache de lampe, PC (incassable) transparent, structuré, Asymétrique

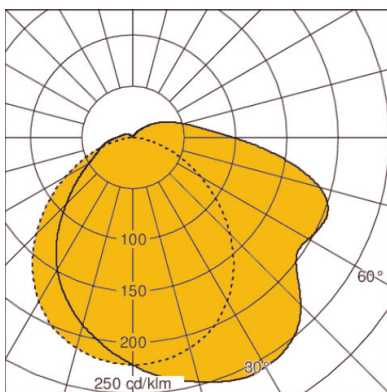
Code article: 733 480 64 92

## CARACTÉRISTIQUES

<b>Version</b>	m1200	<b>Réglable</b>	Non réglable
<b>Lampe</b>	LED	<b>max. Puissance système</b>	38 W
<b>Durée de vie de la lampe</b>	L80 B10 > 100.000 h à +40°C	<b>Température de couleur</b>	blanc, 840/4000 K, Ra > 80
<b>Température ambiante habituelle</b>	-40°C jusqu'à +40°C	<b>Cohérence des couleurs (ellipse de McAdam)</b>	SDCM3
<b>Nombre de lampe</b>	1 lampe(s)	<b>Flux lumineux de la lampe</b>	5330 lm
<b>Matériau du corps de l'appareil</b>	acier	<b>Efficacité lumineuse</b>	111 lm/W
<b>Couleur / Corps</b>	anthracite, similaire à RAL7016	<b>Classe de protection</b>	II
<b>Fermeture</b>	Cache de lampe	<b>Indice de protection (IP)</b>	IP65, IP44, IP69K
<b>Matériau / Fermeture</b>	PC (incassable) transparent, structuré	<b>Appareillage</b>	appareil de service LED commandé par courant, non gradable, 230 V - 240 VAC/DC
<b>Répartition lumineux</b>	Asymétrique	<b>Valeur UGR (4H8H)*</b>	26
<b>CLO (en option)</b>	Oui	<b>Câblage traversant</b>	4 x 1,5 mm <sup>2</sup>
<b>Garantie fabricant</b>	8 années	<b>Résistance aux chocs</b>	IK11+
<b>ENEC / VDE</b>	Oui / Oui	<b>Type de montage</b>	Montage au plafond, Apparent, Montage individuel, Montage mural
<b>EL (Emergency Lighting)</b>	En option	<b>Protection contre les surtensions transitoires</b>	4 kV
		<b>Interchangeabilité du driver électronique</b>	Appareil d'alimentation remplaçable par un professionnel
		<b>Remplaçabilité de l'unité lumineuse</b>	Tube de protection remplaçable par un professionnel

\* L'UGR mentionnée ci-dessus est basée sur un exemple de calcul. La valeur effective ne peut être déterminée qu'au moyen d'une étude d'éclairage.

## DIAGRAMME



LOR: 79,0%