

JONCTION GOULOTTE / PLAFOND

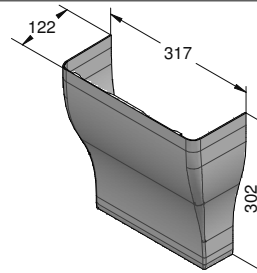
NOTICE DE MISE EN OEUVRE



Lire soigneusement la notice avant de procéder à l'installation du matériel

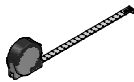
PRESENTATION :

Cette jonction facilite la distribution des câbles et gaines dans la goulotte et permet d'obtenir une finition parfaite entre la goulotte et le plafond.

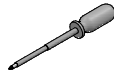


OUTILLAGE PRECONISE :

Mètre ruban



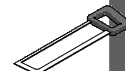
Pour fixation sur goulotte Q398 uniquement
Tournevis Cruciforme ou Visseuse électrique
Pozidriv N°2



En cas de juxtaposition de jonction

Scie

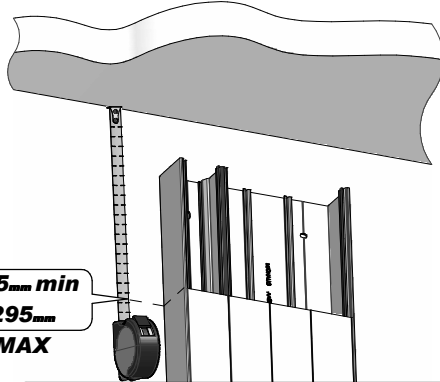
ou



MISE EN OEUVRE SUR GOULOTTE GTL ARPEGE :

- Fixation par encliquetage sur le socle de goulotte ARPEGE :

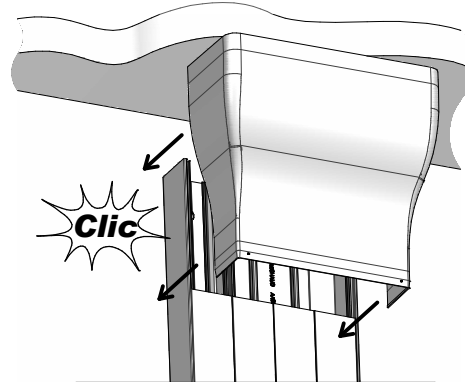
1



275mm min
295mm
MAX

Positionner les capots (couper si nécessaire)

2



Clipper la jonction sur la goulotte

- Juxtaposition :

