

PTCB E1 24DC/0.63A NO - Disjoncteur de protection d'appareils électronique

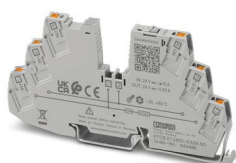


1464486

<https://www.phoenixcontact.com/fr/produits/1464486>

Veillez tenir compte du fait que les données affichées dans ce document PDF proviennent de notre catalogue en ligne. Vous trouverez les données complètes dans la documentation utilisateur. Nos conditions générales d'utilisation des téléchargements sont applicables.

Protection électronique d'appareil mono-canal, pour récepteurs 12 - 24 V DC. Valeur fixe d'intensité nominale : 0,63 A. Avec signalisation à distance et limitation active du courant. Combinable en des blocs de jonction CLIPLINE. Pour l'installation sur des rails DIN.



Avantages

- Localisation précise des erreurs et disponibilité rapide grâce à un message d'état et à la possibilité de réinitialisation sur place et à distance
- Planification aisée des installations grâce à une coupure précise et à de faibles pertes de tension
- Plus de place dans l'armoire électrique grâce à la répartition intégrée du potentiel positif et négatif sur 6 mm
- Conception simple d'applications grâce à la possibilité de pontage à la gamme de blocs de jonction CLIPLINE complete

Données commerciales

Référence	1464486
Conditionnement	1 Unité(s)
Commande minimum	1 Unité(s)
Clé de vente	CLA135
Product key	CLA135
GTIN	4063151856045
Poids par pièce (emballage compris)	32,1 g
Poids par pièce (hors emballage)	25,81 g
Numéro du tarif douanier	85363010
Pays d'origine	DE

PTCB E1 24DC/0.63A NO - Disjoncteur de protection d'appareils électronique



1464486

<https://www.phoenixcontact.com/fr/produits/1464486>

Caractéristiques techniques

Remarques

Généralités

Remarque	Raccordement pour la ligne de signaux contrôlé selon la norme EN 61000-4-4, avec 1kV ; l'exploitant doit éventuellement prévoir des mesures de protection
	Les courts-circuits puissants répétés peuvent réduire l'intégrale de fusion du fusible en amont intégré.

Propriétés du produit

Type	Module pour profilés monobloc
Type de produit	Disjoncteur de protection d'appareils, électronique
Gamme de produits	PTCB
Nombre de pôles	1
Nombre de voies	1

Propriétés d'isolation

Classe de protection	III
Degré de pollution	2

Propriétés électriques

Nombre de voies	1
-----------------	---

Généralités

Tension de service	10 V DC ... 30 V DC
Tension de référence	24 V DC
Courant de référence I_N	15 A DC (Courant total entrée) 0,63 A DC (Intensité nominale sortie)
Courant de référence I_N	0,63 A DC
Courant assigné (préréglé)	0,63 A
Tension de tenue aux chocs assignée	0,5 kV
Mode de déclenchement	E (électronique)
Résistance à l'alimentation de retour	max. 35 V DC
Fusible requis en amont	Uniquement nécessaire si I_{max} de l'alimentation > puissance de coupure en cas de court-circuit. Élément Fail-Safe intégré.
Pouvoir de coupure de court-circuit	300 A
Rigidité diélectrique	max. 35 V DC (Circuit de charge)
Limitation de courant active	typ. $1,08 \times I_N$
Fusible	électronique
Rendement	> 98,5 %
Courant de repos I_0	typ. 5 mA
Puissance dissipée	typ. 0,1 W (à vide) < 0,7 W (en régime nominal)

PTCB E1 24DC/0.63A NO - Disjoncteur de protection d'appareils électronique



1464486

<https://www.phoenixcontact.com/fr/produits/1464486>

Durée d'initialisation du module	40 ms
Temps d'attente après déconnexion d'un canal	5 s (en surcharge / court-circuit)
Tolérance de mesure I	± 7 %
Derating de température	15 A (Courant total à 60 °C) 20 A (Courant total à 50 °C)
MTBF (IEC 61709, SN 29500)	28409090 h (à 25 °C avec 21 % de charge) 11519410 h (à 40 °C avec 34,25 % de charge) 1577983 h (à 60 °C avec 100 % de charge)
Chute de tension	0,35 V (avec 0,63 A)
Élément Fail Safe	4 A DC

Circuit de charge

Temps de coupure	≤ 600 ms
	≥ 12 ms (En fonction de la charge disponible)
	Coupure typ. $1,08 \times I_N$
Arrêt en cas de sous-tension	≤ 9,2 V DC (active)
	≥ 10,2 V DC (désactivé)
Arrêt en cas de surtension	≥ 30,5 V DC (active)
	≤ 29,5 V DC (désactivé)
Charge capacitive max.	4,7 mF (En fonction du réglage du courant et du courant de court-circuit disponible)

Affichage/signalisation à distance

Dénomination connexion	Circuit de signalisation à distance
Fonction de commutation	Contact NO
Tension de service	0 V DC ... 30 V DC
Courant de service	100 mA DC

Caractéristiques de raccordement

Circuit électrique principal IN+

Type de raccordement	Raccordement Push-in
Longueur à dénuder	8 mm
Section de conducteur souple	0,2 mm ² ... 2,5 mm ²
Section de conducteur rigide	0,2 mm ² ... 4 mm ²
Section conduct. AWG	24 ... 12
Section de conducteur souple avec embout et douille en plastique	0,2 mm ² ... 2,5 mm ²
Section de conducteur souple avec embout, sans douille en plastique	0,2 mm ² ... 2,5 mm ²

Circuit électrique principal IN-

Type de raccordement	Raccordement Push-in
Longueur à dénuder	8 mm
Section de conducteur souple	0,2 mm ² ... 2,5 mm ²

PTCB E1 24DC/0.63A NO - Disjoncteur de protection d'appareils électronique



1464486

<https://www.phoenixcontact.com/fr/produits/1464486>

Section de conducteur rigide	0,2 mm ² ... 4 mm ²
Section conduct. AWG	24 ... 12
Section de conducteur souple avec embout et douille en plastique	0,2 mm ² ... 2,5 mm ²
Section de conducteur souple avec embout, sans douille en plastique	0,2 mm ² ... 2,5 mm ²

Circuit électrique principal OUT

Type de raccordement	Raccordement Push-in
Longueur à dénuder	8 mm
Section de conducteur souple	0,2 mm ² ... 2,5 mm ²
Section de conducteur rigide	0,2 mm ² ... 4 mm ²
Section conduct. AWG	24 ... 12
Section de conducteur souple avec embout et douille en plastique	0,2 mm ² ... 2,5 mm ²
Section de conducteur souple avec embout, sans douille en plastique	0,2 mm ² ... 2,5 mm ²

Circuit de signalisation à distance

Type de raccordement	Raccordement Push-in
Longueur à dénuder	10 mm
Section de conducteur souple	0,2 mm ² ... 2,5 mm ²
Section de conducteur rigide	0,2 mm ² ... 4 mm ²
Section conduct. AWG	24 ... 14
Section de conducteur souple avec embout et douille en plastique	0,2 mm ² ... 2,5 mm ²
Section de conducteur souple avec embout, sans douille en plastique	0,2 mm ² ... 2,5 mm ²

Signalisation

Canal LED arrêt	désactivé (Canal désactivé)
Canal LED jaune	clignote (Mode de programmation actif)
Canal LED vert	allumé (Canal activé)
Canal LED rouge	allumé (Canal mis hors circuit, surtension ou sous-tension active)
	s'éclaire temporairement (Canal mis hors circuit, phase de refroidissement 5 s, déclenchement de surcharge ou de court-circuit)
	clignote (Canal mis hors circuit, prêt à la remise en circuit, déclenchement de surcharge ou de court-circuit)
	clignote rapidement (Canal désactivé, tension extérieure au niveau de la sortie, possible erreur d'installation)

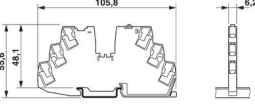
Dimensions

PTCB E1 24DC/0.63A NO - Disjoncteur de protection d'appareils électronique



1464486

<https://www.phoenixcontact.com/fr/produits/1464486>

Dessin coté	
Largeur	6,2 mm
Hauteur	105,8 mm
Profondeur	55,6 mm (avec profilé 7,5 mm)

Indications sur les matériaux

Matériau	PBT
	PBT
Classe d'inflammabilité selon UL 94	V-0

Conditions environnementales et de durée de vie

Conditions ambiantes

Indice de protection	IP20
Température ambiante (fonctionnement)	-30 °C ... 60 °C
Température ambiante (stockage/transport)	-40 °C ... 70 °C
Altitude	≤ 3000 m jusqu'à 52 °C (amsl) ≤ 4000 m jusqu'à 46 °C (amsl)
Test hygrométrique	96 h, 95 % RH, 40 °C
Choc (fonctionnement)	30g (CEI 60068-2-27, test Ea)
Vibration (fonctionnement)	10 Hz ... 59,6 Hz (Amplitude ±0,35 mm ; selon CEI 60068-2-6, test Fc) 59,6 Hz ... 150 Hz (Accélération 5g ; selon CEI 60068-2-6, test Fc) 5 Hz ... 100 Hz (Recherche de résonance 4 g ; fréquence de résonance 4 g ; 90 min suivant DNV GL classe B)

Homologations

Homologation UL

Repérage	UL/C-UL Listed UL 508 UL Recognized UL 2367 NEC Class 2 according to UL 1310 UL/C-UL Listed ANSI/UL 121201 Class I, Division 2, Groups A, B, C, D (Hazardous Location)
----------	---

DNV GL

Repérage	Homologation construction navale
----------	----------------------------------

Données GL DNV

Temperature	A
Humidity	B

PTCB E1 24DC/0.63A NO - Disjoncteur de protection d'appareils électronique



1464486

<https://www.phoenixcontact.com/fr/produits/1464486>

Vibration	B
EMC	A
Enclosure	A

Normes et spécifications

Normes/prescriptions	EN 61000-6-2
Remarque	CEM - immunité pour les domaines industriels
Normes/prescriptions	EN 61000-6-3
Remarque	CEM - émission de perturbation pour les zones résidentielles, commerciales et de l'industrie légère
Normes/prescriptions	EN 60068-2-78
Remarque	Influences environnementales - humidité et chaleur constantes
Normes/prescriptions	EN 50178
Remarque	Equipement d'installations à courant fort avec équipements électriques
Normes/prescriptions	EN 60068-2-6
Remarque	Influences environnementales - oscillation (sinusoïdale)
Normes/prescriptions	EN 60068-2-27
Remarque	Influences environnementales - chocs
Normes/prescriptions	EN 60068-2-30
Remarque	Influences de l'environnement – Partie 2-30 : essais – contrôle Db : essai cyclique de chaleur humide

Montage

Type de montage	Profilé : 35 mm
-----------------	-----------------

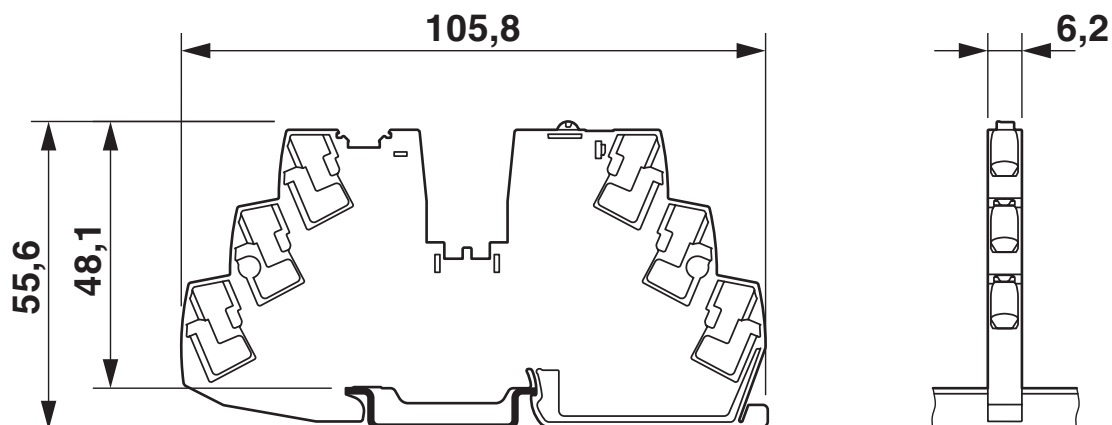
PTCB E1 24DC/0.63A NO - Disjoncteur de protection d'appareils électronique

1464486

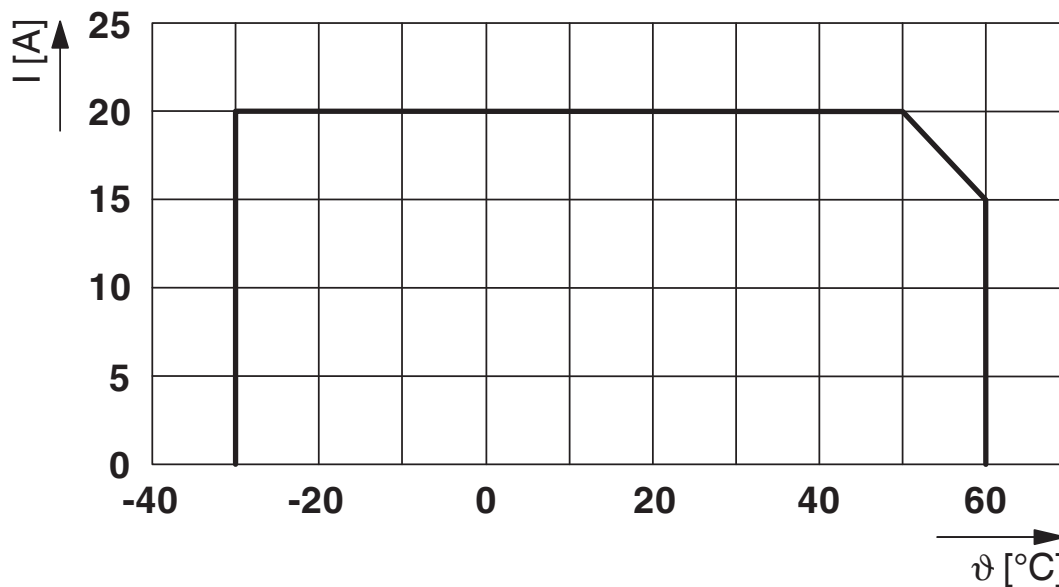
<https://www.phoenixcontact.com/fr/produits/1464486>

Dessins

Dessin coté



Diagramme



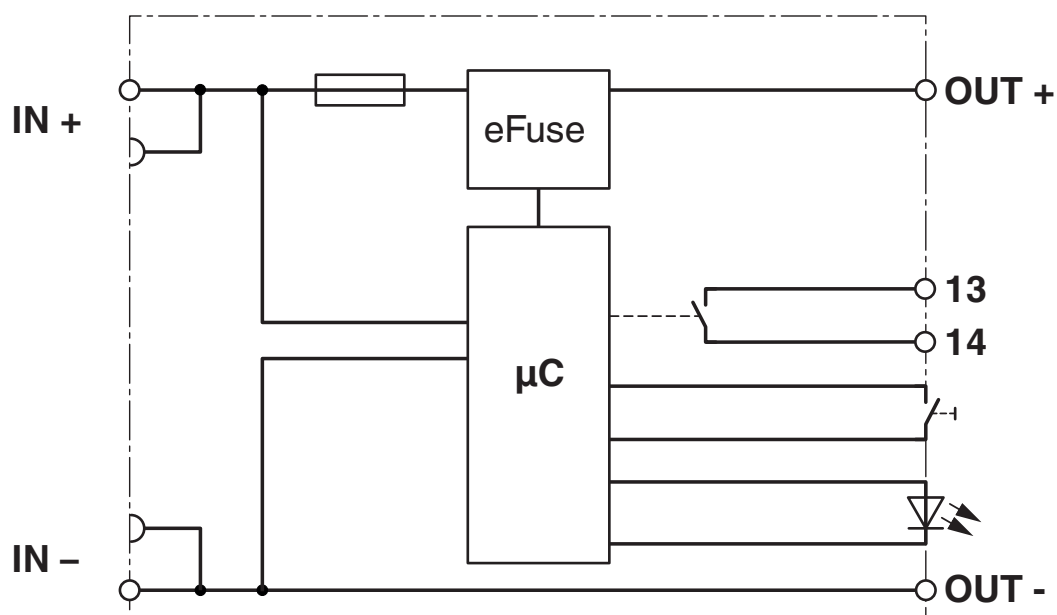
Courant total entrée

PTCB E1 24DC/0.63A NO - Disjoncteur de protection d'appareils électronique

1464486

<https://www.phoenixcontact.com/fr/produits/1464486>

Schéma fonctionnel



PTCB E1 24DC/0.63A NO - Disjoncteur de protection d'appareils électronique



1464486

<https://www.phoenixcontact.com/fr/produits/1464486>

Homologations

To download certificates, visit the product detail page: <https://www.phoenixcontact.com/fr/produits/1464486>



UL Recognized

Identifiant de l'homologation: E317172-20170817



UL Listed

Identifiant de l'homologation: E123528-20170530



cUL Listed

Identifiant de l'homologation: E123528-20170530



DNV GL

Identifiant de l'homologation: TAE00003UT



UL Recognized

Identifiant de l'homologation: E324415-20201030



cUL Listed

Identifiant de l'homologation: E483407-20201030



UL Listed

Identifiant de l'homologation: E483407-20201030

cULus Listed

cULus Listed

PTCB E1 24DC/0.63A NO - Disjoncteur de protection d'appareils électronique



1464486

<https://www.phoenixcontact.com/fr/produits/1464486>

Classifications

ECLASS

ECLASS-11.0	27140401
ECLASS-13.0	27140401
ECLASS-12.0	27140401

ETIM

ETIM 9.0	EC003538
----------	----------

PTCB E1 24DC/0.63A NO - Disjoncteur de protection d'appareils électronique



1464486

<https://www.phoenixcontact.com/fr/produits/1464486>

Conformité environnementale

REACH SVHC

Lead 7439-92-1

PTCB E1 24DC/0.63A NO - Disjoncteur de protection d'appareils électronique



1464486

<https://www.phoenixcontact.com/fr/produits/1464486>

Accessoires

i Remarque : utilisation des accessoires mentionnés ci-après peut limiter ce produit.

FBS 2-6 - Pont enfichable

3030336

<https://www.phoenixcontact.com/fr/produits/3030336>



Pont enfichable, pas: 6,2 mm, nombre de pôles: 2, coloris: rouge

i Intensité admissible maximale: 32 A

FBS 3-6 - Pont enfichable

3030242

<https://www.phoenixcontact.com/fr/produits/3030242>



Pont enfichable, pas: 6,2 mm, nombre de pôles: 3, coloris: rouge

i Intensité admissible maximale: 32 A

PTCB E1 24DC/0.63A NO - Disjoncteur de protection d'appareils électronique



1464486

<https://www.phoenixcontact.com/fr/produits/1464486>

FBS 4-6 - Pont enfichable

3030255

<https://www.phoenixcontact.com/fr/produits/3030255>



Pont enfichable, pas: 6,2 mm, nombre de pôles: 4, coloris: rouge

 Intensité admissible maximale: 32 A

FBS 5-6 - Pont enfichable

3030349

<https://www.phoenixcontact.com/fr/produits/3030349>



Pont enfichable, pas: 6,2 mm, nombre de pôles: 5, coloris: rouge

 Intensité admissible maximale: 32 A

PTCB E1 24DC/0.63A NO - Disjoncteur de protection d'appareils électronique



1464486

<https://www.phoenixcontact.com/fr/produits/1464486>


FBS 10-6 - Pont enfichable

3030271

<https://www.phoenixcontact.com/fr/produits/3030271>



Pont enfichable, pas: 6,2 mm, nombre de pôles: 10, coloris: rouge

 Intensité admissible maximale: 32 A

FBS 20-6 - Pont enfichable

3030365

<https://www.phoenixcontact.com/fr/produits/3030365>



Pont enfichable, pas: 6,2 mm, nombre de pôles: 20, coloris: rouge

 Intensité admissible maximale: 32 A

PTCB E1 24DC/0.63A NO - Disjoncteur de protection d'appareils électronique



1464486

<https://www.phoenixcontact.com/fr/produits/1464486>

FBS 50-6 - Pont enfichable

3032224

<https://www.phoenixcontact.com/fr/produits/3032224>



Pont enfichable, pas: 6,2 mm, nombre de pôles: 50, coloris: rouge

 Intensité admissible maximale: 32 A

FBS 2-6 BU - Pont enfichable

3036932

<https://www.phoenixcontact.com/fr/produits/3036932>



Pont enfichable, pas: 6,2 mm, nombre de pôles: 2, coloris: bleu

 Intensité admissible maximale: 32 A

PTCB E1 24DC/0.63A NO - Disjoncteur de protection d'appareils électronique



1464486

<https://www.phoenixcontact.com/fr/produits/1464486>

FBS 3-6 BU - Pont enfichable

3036945

<https://www.phoenixcontact.com/fr/produits/3036945>



Pont enfichable, pas: 6,2 mm, nombre de pôles: 3, coloris: bleu

 Intensité admissible maximale: 32 A

FBS 4-6 BU - Pont enfichable

3036958

<https://www.phoenixcontact.com/fr/produits/3036958>



Pont enfichable, pas: 6,2 mm, nombre de pôles: 4, coloris: bleu

 Intensité admissible maximale: 32 A

PTCB E1 24DC/0.63A NO - Disjoncteur de protection d'appareils électronique



1464486

<https://www.phoenixcontact.com/fr/produits/1464486>

FBS 5-6 BU - Pont enfichable

3036961

<https://www.phoenixcontact.com/fr/produits/3036961>



Pont enfichable, pas: 6,2 mm, nombre de pôles: 5, coloris: bleu

 Intensité admissible maximale: 32 A

FBS 10-6 BU - Pont enfichable

3032198

<https://www.phoenixcontact.com/fr/produits/3032198>



Pont enfichable, pas: 6,2 mm, nombre de pôles: 10, coloris: bleu

 Intensité admissible maximale: 32 A

PTCB E1 24DC/0.63A NO - Disjoncteur de protection d'appareils électronique

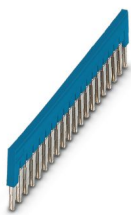
1464486

<https://www.phoenixcontact.com/fr/produits/1464486>

FBS 20-6 BU - Pont enfichable

3032208

<https://www.phoenixcontact.com/fr/produits/3032208>



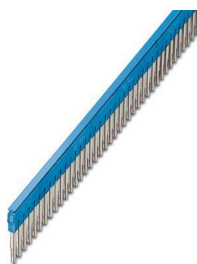
Pont enfichable, pas: 6,2 mm, nombre de pôles: 20, coloris: bleu

 Intensité admissible maximale: 32 A

FBS 50-6 BU - Pont enfichable

3032211

<https://www.phoenixcontact.com/fr/produits/3032211>



Pont enfichable, pas: 6,2 mm, nombre de pôles: 50, coloris: bleu

 Intensité admissible maximale: 32 A

PTCB E1 24DC/0.63A NO - Disjoncteur de protection d'appareils électronique

1464486

<https://www.phoenixcontact.com/fr/produits/1464486>


FBS 2-6 GY - Pont enfichable

3032237

<https://www.phoenixcontact.com/fr/produits/3032237>



Pont enfichable, pas: 6,2 mm, nombre de pôles: 2, coloris: gris

 Intensité admissible maximale: 32 A


FBS 3-6 GY - Pont enfichable

3032240

<https://www.phoenixcontact.com/fr/produits/3032240>



Pont enfichable, pas: 6,2 mm, nombre de pôles: 3, coloris: gris

 Intensité admissible maximale: 32 A

PTCB E1 24DC/0.63A NO - Disjoncteur de protection d'appareils électronique



1464486

<https://www.phoenixcontact.com/fr/produits/1464486>

FBS 4-6 GY - Pont enfichable

3032279

<https://www.phoenixcontact.com/fr/produits/3032279>



Pont enfichable, pas: 6,2 mm, nombre de pôles: 4, coloris: gris

 Intensité admissible maximale: 32 A

FBS 5-6 GY - Pont enfichable

3032266

<https://www.phoenixcontact.com/fr/produits/3032266>



Pont enfichable, pas: 6,2 mm, nombre de pôles: 5, coloris: gris

 Intensité admissible maximale: 32 A

PTCB E1 24DC/0.63A NO - Disjoncteur de protection d'appareils électronique



1464486

<https://www.phoenixcontact.com/fr/produits/1464486>

FBS 2-5 - Pont enfichable

3030161

<https://www.phoenixcontact.com/fr/produits/3030161>



Pont enfichable, pas: 5,2 mm, nombre de pôles: 2, longueur: 23 mm, coloris: rouge

 Intensité admissible maximale: 24 A

FBS 3-5 - Pont enfichable

3030174

<https://www.phoenixcontact.com/fr/produits/3030174>



Pont enfichable, pas: 5,2 mm, nombre de pôles: 3, longueur: 23 mm, coloris: rouge

 Intensité admissible maximale: 24 A

PTCB E1 24DC/0.63A NO - Disjoncteur de protection d'appareils électronique



1464486

<https://www.phoenixcontact.com/fr/produits/1464486>

FBS 4-5 - Pont enfichable

3030187

<https://www.phoenixcontact.com/fr/produits/3030187>



Pont enfichable, pas: 5,2 mm, nombre de pôles: 4, longueur: 23 mm, coloris: rouge

 Intensité admissible maximale: 24 A

FBS 5-5 - Pont enfichable

3030190

<https://www.phoenixcontact.com/fr/produits/3030190>



Pont enfichable, pas: 5,2 mm, nombre de pôles: 5, longueur: 23 mm, coloris: rouge

 Intensité admissible maximale: 24 A

PTCB E1 24DC/0.63A NO - Disjoncteur de protection d'appareils électronique



1464486

<https://www.phoenixcontact.com/fr/produits/1464486>

FBS 10-5 - Pont enfichable

3030213

<https://www.phoenixcontact.com/fr/produits/3030213>



Pont enfichable, pas: 5,2 mm, nombre de pôles: 10, longueur: 23 mm, coloris: rouge

 Intensité admissible maximale: 24 A

FBS 20-5 - Pont enfichable

3030226

<https://www.phoenixcontact.com/fr/produits/3030226>



Pont enfichable, pas: 5,2 mm, nombre de pôles: 20, coloris: rouge

 Intensité admissible maximale: 24 A

PTCB E1 24DC/0.63A NO - Disjoncteur de protection d'appareils électronique



1464486

<https://www.phoenixcontact.com/fr/produits/1464486>

FBS 50-5 - Pont enfichable

3038930

<https://www.phoenixcontact.com/fr/produits/3038930>



Pont enfichable, pas: 5,2 mm, nombre de pôles: 50, coloris: rouge

 Intensité admissible maximale: 24 A

FBS 2-5 BU - Pont enfichable

3036877

<https://www.phoenixcontact.com/fr/produits/3036877>



Pont enfichable, pas: 5,2 mm, nombre de pôles: 2, coloris: bleu

 Intensité admissible maximale: 24 A

PTCB E1 24DC/0.63A NO - Disjoncteur de protection d'appareils électronique



1464486

<https://www.phoenixcontact.com/fr/produits/1464486>

FBS 3-5 BU - Pont enfichable

3036880

<https://www.phoenixcontact.com/fr/produits/3036880>



Pont enfichable, pas: 5,2 mm, nombre de pôles: 3, coloris: bleu

 Intensité admissible maximale: 24 A

FBS 4-5 BU - Pont enfichable

3036893

<https://www.phoenixcontact.com/fr/produits/3036893>



Pont enfichable, pas: 5,2 mm, nombre de pôles: 4, coloris: bleu

 Intensité admissible maximale: 24 A

PTCB E1 24DC/0.63A NO - Disjoncteur de protection d'appareils électronique



1464486

<https://www.phoenixcontact.com/fr/produits/1464486>

FBS 5-5 BU - Pont enfichable

3036903

<https://www.phoenixcontact.com/fr/produits/3036903>



Pont enfichable, pas: 5,2 mm, nombre de pôles: 5, coloris: bleu

 Intensité admissible maximale: 24 A

FBS 10-5 BU - Pont enfichable

3036916

<https://www.phoenixcontact.com/fr/produits/3036916>



Pont enfichable, pas: 5,2 mm, nombre de pôles: 10, coloris: bleu

 Intensité admissible maximale: 24 A

PTCB E1 24DC/0.63A NO - Disjoncteur de protection d'appareils électronique



1464486

<https://www.phoenixcontact.com/fr/produits/1464486>

FBS 20-5 BU - Pont enfichable

3036929

<https://www.phoenixcontact.com/fr/produits/3036929>



Pont enfichable, pas: 5,2 mm, nombre de pôles: 20, coloris: bleu

 Intensité admissible maximale: 24 A


FBS 50-5 BU - Pont enfichable

3032114

<https://www.phoenixcontact.com/fr/produits/3032114>



Pont enfichable, pas: 5,2 mm, nombre de pôles: 50, coloris: bleu

 Intensité admissible maximale: 24 A

PTCB E1 24DC/0.63A NO - Disjoncteur de protection d'appareils électronique



1464486

<https://www.phoenixcontact.com/fr/produits/1464486>

FBS 2-5 GY - Pont enfichable

3038969

<https://www.phoenixcontact.com/fr/produits/3038969>



Pont enfichable, pas: 5,2 mm, nombre de pôles: 2, coloris: gris

 Intensité admissible maximale: 24 A

FBS 3-5 GY - Pont enfichable

3038972

<https://www.phoenixcontact.com/fr/produits/3038972>



Pont enfichable, pas: 5,2 mm, nombre de pôles: 3, coloris: gris

 Intensité admissible maximale: 24 A

PTCB E1 24DC/0.63A NO - Disjoncteur de protection d'appareils électronique



1464486

<https://www.phoenixcontact.com/fr/produits/1464486>

FBS 4-5 GY - Pont enfichable

3038985

<https://www.phoenixcontact.com/fr/produits/3038985>

Pont enfichable, pas: 5,2 mm, nombre de pôles: 4, coloris: gris



 Intensité admissible maximale: 24 A

FBS 5-5 GY - Pont enfichable

3038998

<https://www.phoenixcontact.com/fr/produits/3038998>

Pont enfichable, pas: 5,2 mm, nombre de pôles: 5, coloris: gris



 Intensité admissible maximale: 24 A

PTCB E1 24DC/0.63A NO - Disjoncteur de protection d'appareils électronique



1464486

<https://www.phoenixcontact.com/fr/produits/1464486>

RB ST 10-(2,5/4) - Pont réducteur

3030873

<https://www.phoenixcontact.com/fr/produits/3030873>

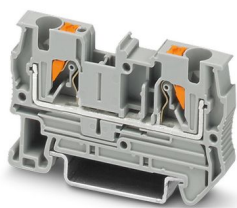


Pont réducteur, pas: 10 mm, nombre de pôles: 2, longueur: 36 mm, coloris: rouge

PT 4 - Blocs de jonction simple

3211757

<https://www.phoenixcontact.com/fr/produits/3211757>



Blocs de jonction simple, tension nominale: 800 V, intensité nominale: 32 A, nombre de connexions: 2, type de raccordement: Raccordement Push-in, Section de référence: 4 mm², section : 0,2 mm² - 6 mm², type de montage: NS 35/7,5, NS 35/15, coloris: gris

PTCB E1 24DC/0.63A NO - Disjoncteur de protection d'appareils électronique



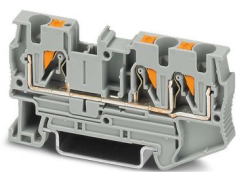
1464486

<https://www.phoenixcontact.com/fr/produits/1464486>

PT 4-TWIN - Blocs de jonction simple

3211771

<https://www.phoenixcontact.com/fr/produits/3211771>

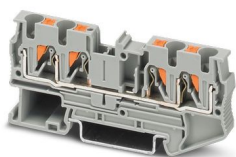


Blocs de jonction simple, tension nominale: 800 V, intensité nominale: 32 A, nombre de connexions: 3, type de raccordement: Raccordement Push-in, Section de référence: 4 mm², section : 0,2 mm² - 6 mm², type de montage: NS 35/7,5, NS 35/15, coloris: gris

PT 4-QUATTRO - Blocs de jonction simple

3211797

<https://www.phoenixcontact.com/fr/produits/3211797>



Blocs de jonction simple, tension nominale: 800 V, intensité nominale: 32 A, nombre de connexions: 4, type de raccordement: Raccordement Push-in, Section de référence: 4 mm², section : 0,2 mm² - 6 mm², type de montage: NS 35/7,5, NS 35/15, coloris: gris

PTCB E1 24DC/0.63A NO - Disjoncteur de protection d'appareils électronique

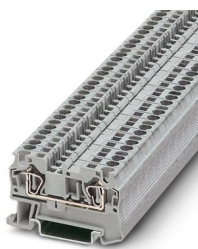
1464486

<https://www.phoenixcontact.com/fr/produits/1464486>

ST 4 - Blocs de jonction simple

3031364

<https://www.phoenixcontact.com/fr/produits/3031364>



Blocs de jonction simple, tension nominale: 800 V, intensité nominale: 32 A, nombre de connexions: 2, type de raccordement: Raccordement à ressort, 1er étage, Section de référence: 4 mm², section : 0,08 mm² - 6 mm², type de montage: NS 35/7,5, NS 35/15, coloris: gris

ST 4-TWIN - Blocs de jonction simple

3031393

<https://www.phoenixcontact.com/fr/produits/3031393>



Blocs de jonction simple, tension nominale: 800 V, intensité nominale: 32 A, nombre de connexions: 3, type de raccordement: Raccordement à ressort, Section de référence: 4 mm², section : 0,08 mm² - 6 mm², type de montage: NS 35/7,5, NS 35/15, coloris: gris

PTCB E1 24DC/0.63A NO - Disjoncteur de protection d'appareils électronique

1464486

<https://www.phoenixcontact.com/fr/produits/1464486>

ST 4-QUATTRO - Blocs de jonction simple

3031445

<https://www.phoenixcontact.com/fr/produits/3031445>

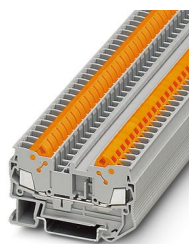


Blocs de jonction simple, tension nominale: 800 V, intensité nominale: 32 A, nombre de connexions: 4, type de raccordement: Raccordement à ressort, 1er étage, Section de référence: 4 mm², section : 0,08 mm² - 6 mm², type de montage: NS 35/7,5, NS 35/15, coloris: gris

QTC 2,5 - Blocs de jonction simple

3206416

<https://www.phoenixcontact.com/fr/produits/3206416>



Blocs de jonction simple, tension nominale: 800 V, intensité nominale: 24 A, nombre de connexions: 2, type de raccordement: Raccordement rapide, 1er étage, Section de référence: 2,5 mm², section : 0,5 mm² - 2,5 mm², type de montage: NS 35/7,5, NS 35/15, coloris: gris

PTCB E1 24DC/0.63A NO - Disjoncteur de protection d'appareils électronique

1464486

<https://www.phoenixcontact.com/fr/produits/1464486>

QTC 2,5-TWIN - Blocs de jonction simple

3206445

<https://www.phoenixcontact.com/fr/produits/3206445>

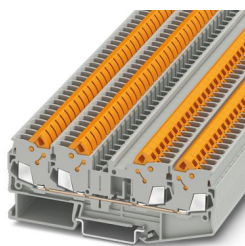


Blocs de jonction simple, tension nominale: 800 V, intensité nominale: 24 A, nombre de connexions: 3, type de raccordement: Raccordement rapide, 1er étage, Section de référence: 2,5 mm², section : 0,5 mm² - 2,5 mm², type de montage: NS 35/7,5, NS 35/7,5, coloris: gris

QTC 2,5-QUATTRO - Blocs de jonction simple

3206446

<https://www.phoenixcontact.com/fr/produits/3206446>



Blocs de jonction simple, tension nominale: 800 V, intensité nominale: 24 A, nombre de connexions: 4, type de raccordement: Raccordement rapide, 1er étage, Section de référence: 2,5 mm², section : 0,5 mm² - 2,5 mm², type de montage: NS 35/7,5, NS 35/7,5, coloris: gris

PTCB E1 24DC/0.63A NO - Disjoncteur de protection d'appareils électronique



1464486

<https://www.phoenixcontact.com/fr/produits/1464486>

PT 2,5 - Blocs de jonction simple

3209510

<https://www.phoenixcontact.com/fr/produits/3209510>

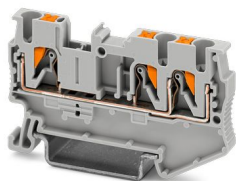


Blocs de jonction simple, tension nominale: 800 V, intensité nominale: 24 A, nombre de connexions: 2, nombre de pôles: 1, type de raccordement: Raccordement Push-in, Section de référence: 2,5 mm², section : 0,14 mm² - 4 mm², type de montage: NS 35/7,5, NS 35/15, coloris: gris

PT 2,5-TWIN - Blocs de jonction simple

3209549

<https://www.phoenixcontact.com/fr/produits/3209549>



Blocs de jonction simple, tension nominale: 800 V, intensité nominale: 24 A, nombre de connexions: 3, type de raccordement: Raccordement Push-in, Section de référence: 2,5 mm², section : 0,14 mm² - 4 mm², type de montage: NS 35/7,5, NS 35/15, coloris: gris

PTCB E1 24DC/0.63A NO - Disjoncteur de protection d'appareils électronique



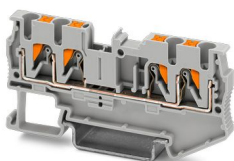
1464486

<https://www.phoenixcontact.com/fr/produits/1464486>

PT 2,5-QUATTRO - Blocs de jonction simple

3209578

<https://www.phoenixcontact.com/fr/produits/3209578>



Blocs de jonction simple, tension nominale: 800 V, intensité nominale: 24 A, nombre de connexions: 4, type de raccordement: Raccordement Push-in, Section de référence: 2,5 mm², section : 0,14 mm² - 4 mm², type de montage: NS 35/7,5, NS 35/15, coloris: gris

ST 2,5 - Blocs de jonction simple

3031212

<https://www.phoenixcontact.com/fr/produits/3031212>



Blocs de jonction simple, tension nominale: 800 V, intensité nominale: 24 A, nombre de connexions: 2, type de raccordement: Raccordement à ressort, Section de référence: 2,5 mm², section : 0,08 mm² - 4 mm², type de montage: NS 35/7,5, NS 35/15, coloris: gris

PTCB E1 24DC/0.63A NO - Disjoncteur de protection d'appareils électronique



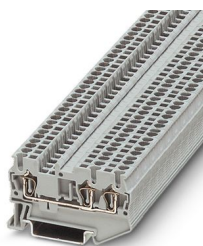
1464486

<https://www.phoenixcontact.com/fr/produits/1464486>

ST 2,5-TWIN - Blocs de jonction simple

3031241

<https://www.phoenixcontact.com/fr/produits/3031241>

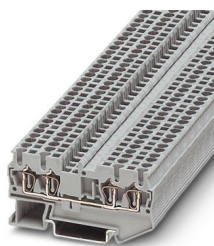


Blocs de jonction simple, tension nominale: 800 V, intensité nominale: 24 A, nombre de connexions: 3, type de raccordement: Raccordement à ressort, Section de référence: 2,5 mm², section : 0,08 mm² - 4 mm², type de montage: NS 35/7,5, NS 35/15, coloris: gris

ST 2,5-QUATTRO - Blocs de jonction simple

3031306

<https://www.phoenixcontact.com/fr/produits/3031306>



Blocs de jonction simple, tension nominale: 800 V, intensité nominale: 24 A, nombre de connexions: 4, type de raccordement: Raccordement à ressort, Section de référence: 2,5 mm², section : 0,08 mm² - 4 mm², type de montage: NS 35/7,5, NS 35/15, coloris: gris

PTCB E1 24DC/0.63A NO - Disjoncteur de protection d'appareils électronique



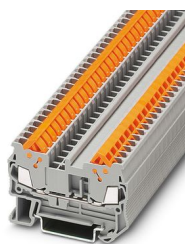
1464486

<https://www.phoenixcontact.com/fr/produits/1464486>

QTC 1,5 - Blocs de jonction simple

3205019

<https://www.phoenixcontact.com/fr/produits/3205019>

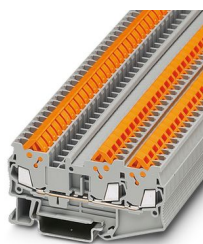


Blocs de jonction simple, tension nominale: 800 V, intensité nominale: 17,5 A, nombre de connexions: 2, type de raccordement: Raccordement rapide, 1er étage, Section de référence: 1,5 mm², section : 0,25 mm² - 1,5 mm², type de montage: NS 35/7,5, NS 35/15, coloris: gris

QTC 1,5-TWIN - Blocs de jonction simple

3205048

<https://www.phoenixcontact.com/fr/produits/3205048>



Blocs de jonction simple, tension nominale: 800 V, intensité nominale: 17,5 A, nombre de connexions: 3, type de raccordement: Raccordement rapide, 1er étage, Section de référence: 1,5 mm², section : 0,25 mm² - 1,5 mm², type de montage: NS 35/7,5, NS 35/7,5, coloris: gris

PTCB E1 24DC/0.63A NO - Disjoncteur de protection d'appareils électronique



1464486

<https://www.phoenixcontact.com/fr/produits/1464486>

QTC 1,5-QUATTRO - Blocs de jonction simple

3205077

<https://www.phoenixcontact.com/fr/produits/3205077>

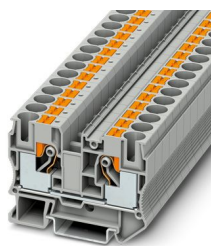


Blocs de jonction simple, tension nominale: 800 V, intensité nominale: 17,5 A, nombre de connexions: 4, type de raccordement: Raccordement rapide, 1er étage, Section de référence: 1,5 mm², section : 0,25 mm² - 1,5 mm², type de montage: NS 35/7,5, NS 35/7,5, coloris: gris

PT 10 - Blocs de jonction simple

3212120

<https://www.phoenixcontact.com/fr/produits/3212120>



Blocs de jonction simple, tension nominale: 1000 V, intensité nominale: 57 A, nombre de connexions: 2, type de raccordement: Raccordement Push-in, Section de référence: 10 mm², section : 0,5 mm² - 16 mm², type de montage: NS 35/7,5, NS 35/15, coloris: gris

PTCB E1 24DC/0.63A NO - Disjoncteur de protection d'appareils électronique



1464486

<https://www.phoenixcontact.com/fr/produits/1464486>

ST 10 - Blocs de jonction simple

3036110

<https://www.phoenixcontact.com/fr/produits/3036110>



Blocs de jonction simple, tension nominale: 1000 V, intensité nominale: 57 A, nombre de connexions: 2, type de raccordement: Raccordement à ressort, Section de référence: 10 mm², section : 0,2 mm² - 16 mm², type de montage: NS 35/7,5, NS 35/15, coloris: gris

ZB 6:UNBEDRUCKT - Ruban de repérage ZB

1051003

<https://www.phoenixcontact.com/fr/produits/1051003>



Ruban de repérage ZB, Rubans, blanc, vierge, repérable avec : PLOTMARK, CMS-P1-PLOTTER, type de montage: encliquetage, pour bloc de jonction au pas de : 6,2 mm, surface utile: 6,15 x 10,5 mm, Nombre d'étiquettes: 10

PTCB E1 24DC/0.63A NO - Disjoncteur de protection d'appareils électronique



1464486

<https://www.phoenixcontact.com/fr/produits/1464486>

ZBF 6:UNBEDRUCKT - Ruban de repérage ZB, plat

0808710

<https://www.phoenixcontact.com/fr/produits/0808710>



Ruban de repérage ZB, plat, Rubans, blanc, vierge, repérable avec : PLOTMARK, CMS-P1-PLOTTER, type de montage: encliquetage, pour bloc de jonction au pas de : 6,2 mm, surface utile: 5,15 x 6,15 mm, Nombre d'étiquettes: 10

UCT-TM 6 - Repères pour blocs de jonction

0828736

<https://www.phoenixcontact.com/fr/produits/0828736>



Repères pour blocs de jonction, Planche, blanc, vierge, repérable avec : TOPMARK NEO, LASER TOPMARK, BLUEMARK ID COLOR, BLUEMARK ID, BLUEMARK CLED, THERMOMARK PRIME, THERMOMARK CARD 2.0, THERMOMARK CARD, type de montage: encliquetage, pour bloc de jonction au pas de : 6,2 mm, surface utile: 5,6 x 10,5 mm, Nombre d'étiquettes: 60

PTCB E1 24DC/0.63A NO - Disjoncteur de protection d'appareils électronique



1464486

<https://www.phoenixcontact.com/fr/produits/1464486>

UCT-TM 6 CUS - Repères pour blocs de jonction

0829602

<https://www.phoenixcontact.com/fr/produits/0829602>



Repères pour blocs de jonction, à commander : sous forme de planche, blanc, impression selon les indications du client, type de montage: encliquetage dans la rainure de repérage élevée, pour bloc de jonction au pas de : 6,2 mm, surface utile: 5,6 x 10,5 mm, Nombre d'étiquettes: 60

US-TML (104X3,8) - Repères pour blocs de jonction

0830768

<https://www.phoenixcontact.com/fr/produits/0830768>



Repères pour blocs de jonction, Carte, blanc, vierge, repérable avec : BLUEMARK ID COLOR, BLUEMARK ID, THERMOMARK PRIME, THERMOMARK CARD 2.0, THERMOMARK CARD, type de montage: collage, surface utile: 104 x 3,8 mm, Nombre d'étiquettes: 22

PTCB E1 24DC/0.63A NO - Disjoncteur de protection d'appareils électronique



1464486

<https://www.phoenixcontact.com/fr/produits/1464486>

TTC-6P-T3-24DC-PT-I - Dispositif de protection antisurtension type 3

1027586

<https://www.phoenixcontact.com/fr/produits/1027586>



Parafoudre basse tension de type 3 composé d'une fiche de protection et d'un élément de base avec indicateur d'état intégré pour alimentations 24 V DC

PTTB 1,5/S - Bloc de jonction à deux étages

3208511

<https://www.phoenixcontact.com/fr/produits/3208511>



Bloc de jonction à deux étages, tension nominale: 500 V, intensité nominale: 16 A, type de raccordement: Raccordement Push-in, 1er et 2e étage, Section de référence: 1,5 mm², section : 0,14 mm² - 1,5 mm², type de montage: NS 35/7,5, NS 35/15, coloris: gris

PTCB E1 24DC/0.63A NO - Disjoncteur de protection d'appareils électronique



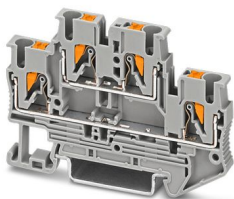
1464486

<https://www.phoenixcontact.com/fr/produits/1464486>

PTTB 2,5 - Bloc de jonction à deux étages

3210567

<https://www.phoenixcontact.com/fr/produits/3210567>



Bloc de jonction à deux étages, tension nominale: 500 V, intensité nominale: 22 A, type de raccordement: Raccordement Push-in, 1er et 2e étage, Section de référence: 2,5 mm², section : 0,14 mm² - 4 mm², type de montage: NS 35/7,5, NS 35/15, coloris: gris

PTTB 4 - Bloc de jonction à deux étages

3211786

<https://www.phoenixcontact.com/fr/produits/3211786>



Bloc de jonction à deux étages, tension nominale: 500 V, intensité nominale: 28 A, type de raccordement: Raccordement Push-in, 1er et 2e étage, Section de référence: 4 mm², section : 0,2 mm² - 6 mm², type de montage: NS 35/7,5, NS 35/15, coloris: gris

PTCB E1 24DC/0.63A NO - Disjoncteur de protection d'appareils électronique



1464486

<https://www.phoenixcontact.com/fr/produits/1464486>

DB 50- 90 BK - Pontage

2820916

<https://www.phoenixcontact.com/fr/produits/2820916>

Pont à boucle de fil métallique flexible, 50 pôles, section de conducteur : $0,5 \text{ mm}^2$, longueur de boucle : 90 mm, longueur des embouts : 8 mm, couleur : noir



DB 50- 90 BU - Pontage

2821180

<https://www.phoenixcontact.com/fr/produits/2821180>

Pont à boucle de fil métallique flexible, 50 pôles, section de conducteur : $0,5 \text{ mm}^2$, longueur de boucle : 90 mm, longueur des embouts : 8 mm, couleur : bleu



PTCB E1 24DC/0.63A NO - Disjoncteur de protection d'appareils électronique



1464486

<https://www.phoenixcontact.com/fr/produits/1464486>

DB 50- 90 GY - Pontage

2820929

<https://www.phoenixcontact.com/fr/produits/2820929>

Pont à boucle de fil métallique flexible, 50 pôles, section de conducteur : 0,5 mm², longueur de boucle : 90 mm, longueur des embouts : 8 mm, couleur : gris



DB 50- 90 RD - Pontage

2864639

<https://www.phoenixcontact.com/fr/produits/2864639>

Pont à boucle de fil métallique flexible, 50 pôles, section de conducteur : 0,5 mm², longueur de boucle : 90 mm, longueur des embouts : 8 mm, couleur : rouge



Phoenix Contact 2024 © - Tous droits réservés

<https://www.phoenixcontact.com>

PHOENIX CONTACT SAS

52 Boulevard de Beaubourg Emerainville

77436 Marne La Vallée Cedex 2 France

+33 (0) 1 60 17 98 98

documentation@phoenixcontact.fr