

# RIF-RHS-2 - Étrier de fixation

2908043

<https://www.phoenixcontact.com/fr/produits/2908043>

Veillez tenir compte du fait que les données affichées dans ce document PDF proviennent de notre catalogue en ligne. Vous trouverez les données complètes dans la documentation utilisateur. Nos conditions générales d'utilisation des téléchargements sont applicables.



Étrier de fixation à relais renforcé, avec fonction d'éjection et espace pour matériel de repérage, pour embase de relais RIF-2, pour relais industriels

## Données commerciales

Référence	2908043
Conditionnement	10 Unité(s)
Commande minimum	10 Unité(s)
Clé de vente	CK6537
Product key	CK6537
Page catalogue	Page 299 (C-5-2019)
GTIN	4055626266763
Poids par pièce (emballage compris)	5,73 g
Poids par pièce (hors emballage)	5,73 g
Numéro du tarif douanier	85389099
Pays d'origine	CN

# RIF-RHS-2 - Étrier de fixation

2908043

<https://www.phoenixcontact.com/fr/produits/2908043>



## Caractéristiques techniques

### Propriétés du produit

Type de produit	Étrier de fixation
Gamme de produits	RIFLINE complete

### Homologations

#### Test aux gaz nocifs

Repérage	ISA-S71.04. G3 Harsh Group
	EN 60068-2-60

# RIF-RHS-2 - Étrier de fixation



2908043

<https://www.phoenixcontact.com/fr/produits/2908043>

## Homologations

🔗 To download certificates, visit the product detail page: <https://www.phoenixcontact.com/fr/produits/2908043>



**DNV GL**

Identifiant de l'homologation: TAA000018V

# RIF-RHS-2 - Étrier de fixation



2908043

<https://www.phoenixcontact.com/fr/produits/2908043>

## Classifications

### ECLASS

ECLASS-11.0	27371692
ECLASS-12.0	27371692
ECLASS-13.0	27371692

### ETIM

ETIM 9.0	EC002586
----------	----------

### UNSPSC

UNSPSC 21.0	39122300
-------------	----------

# RIF-RHS-2 - Étrier de fixation

2908043

<https://www.phoenixcontact.com/fr/produits/2908043>



## Conformité environnementale

China RoHS

Période d'utilisation conforme : illimitée = EFUP-e

Aucune substance dangereuse dépassant les valeurs seuils ;

# RIF-RHS-2 - Étrier de fixation

2908043

<https://www.phoenixcontact.com/fr/produits/2908043>



## Accessoires nécessaires

### RIF-2-BPT/4X21 - Socle pour relais

2900934

<https://www.phoenixcontact.com/fr/produits/2900934>

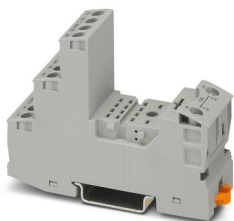


Embase de relais RIF-2..., pour relais industriels avec 2 ou 4 contacts inverseurs, raccordement Push-in, enfichabilité pour modules d'entrée/antiparasite, montage sur NS 35/7,5

### RIF-2-BSC/4X21 - Socle pour relais

2900932

<https://www.phoenixcontact.com/fr/produits/2900932>



Embase de relais RIF-2, pour relais industriels avec 2 ou 4 contacts inverseurs, raccordement vissé, enfichabilité pour modules d'entrée/antiparasite, montage sur NS 35/7,5

## Accessoires

## RIF-RHS-2 - Étrier de fixation

2908043

<https://www.phoenixcontact.com/fr/produits/2908043>



### GBS 5-25X12 - Etiquette de repérage de groupes de BJ pour repérage des modules

0810588

<https://www.phoenixcontact.com/fr/produits/0810588>



Étiquette de repérage de groupes de bloc de jonction, s'encliquette au centre des blocs de jonction à vis, à ressort ou pour raccordement rapide, repérage avec une étiquette 25 x 12 mm ou manuellement à l'aide du stylo B-STIFT, au niveau du pied avec ZB 5

### GBS 5-25X5 - Etiquette de repérage de groupes de BJ pour repérage des modules

0829126

<https://www.phoenixcontact.com/fr/produits/0829126>



Étiquette de repérage de groupes, encliquetable au centre des blocs de jonction à vis, à ressort, Push-in ou à raccordement rapide, repérage avec une étiquette 24 x 4 mm ou manuellement avec le B-STIFT, au niveau du pied avec ZB 5

## RIF-RHS-2 - Étrier de fixation

2908043

<https://www.phoenixcontact.com/fr/produits/2908043>



## STP 5-2-ZB - Porte-repère

3037643

<https://www.phoenixcontact.com/fr/produits/3037643>



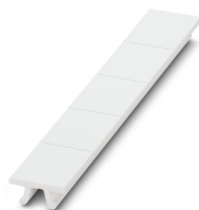
Porte-repère, encliquetable dans les blocs de jonction à ressort ST 2,5, repérables avec UC-TM 5, UC-TMF 5, UCT-TM 5, UCT-TMF 5, ZB 5 ou ZBF 5, gris, vierge, type de montage: encliquetage

---

## ZB 15:UNBEDRUCKT - Ruban de repérage ZB

0811972

<https://www.phoenixcontact.com/fr/produits/0811972>



Ruban de repérage ZB, Rubans, blanc, vierge, repérable avec : PLOTMARK, CMS-P1-PLOTTER, type de montage: encliquetage, pour bloc de jonction au pas de : 15,2 mm, surface utile: 10,5 x 15,1 mm, Nombre d'étiquettes: 5



# RIF-RHS-2 - Étrier de fixation

2908043

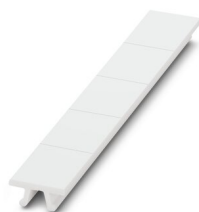
<https://www.phoenixcontact.com/fr/produits/2908043>



## ZB 15 CUS - Ruban de repérage ZB

0824945

<https://www.phoenixcontact.com/fr/produits/0824945>



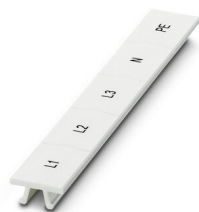
Ruban de repérage ZB, à commander : par bandes, blanc, impression selon les indications du client, type de montage: encliquetage dans la rainure de repérage élevée, pour bloc de jonction au pas de : 15,2 mm, surface utile: 10,5 x 15,1 mm, Nombre d'étiquettes: 5

---

## ZB 15,LGS:L1-N,PE - Ruban de repérage ZB

0811998

<https://www.phoenixcontact.com/fr/produits/0811998>



Ruban de repérage ZB, Rubans, blanc, repéré, impression longitudinale: L1, L2, L3, N, PE, type de montage: encliquetage, pour bloc de jonction au pas de : 15,2 mm, surface utile: 10,5 x 15,1 mm, Nombre d'étiquettes: 5

# RIF-RHS-2 - Étrier de fixation

2908043

<https://www.phoenixcontact.com/fr/produits/2908043>



## ZB 16:UNPRINTED - Ruban de repérage ZB

0827461

<https://www.phoenixcontact.com/fr/produits/0827461>



Ruban de repérage ZB, Rubans, blanc, vierge, repérable avec : PLOTMARK, CMS-P1-PLOTTER, type de montage: encliquetage, pour bloc de jonction au pas de : 16 mm, surface utile: 16 x 10,5 mm, Nombre d'étiquettes: 50

---

## ZB 16 CUS - Ruban de repérage ZB

0827463

<https://www.phoenixcontact.com/fr/produits/0827463>



Ruban de repérage ZB, à commander : par bandes, blanc, impression selon les indications du client, type de montage: encliquetage dans la rainure de repérage élevée, pour bloc de jonction au pas de : 16 mm, surface utile: 10,5 x 16 mm, Nombre d'étiquettes: 5

## RIF-RHS-2 - Étrier de fixation

2908043

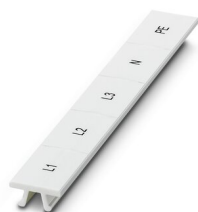
<https://www.phoenixcontact.com/fr/produits/2908043>



## ZB 16,LGS:L1-N,PE - Ruban de repérage ZB

0827462

<https://www.phoenixcontact.com/fr/produits/0827462>



Ruban de repérage ZB, Rubans, blanc, repéré, impression longitudinale: L1, L2, L3, N, PE, type de montage: encliquetage, pour bloc de jonction au pas de : 16,3 mm, surface utile: 10,5 x 16,25 mm, Nombre d'étiquettes: 5

## UC-TM 16 - Repères pour blocs de jonction

0819217

<https://www.phoenixcontact.com/fr/produits/0819217>



Repères pour blocs de jonction, Planche, blanc, vierge, repérable avec : BLUEMARK ID COLOR, BLUEMARK ID, BLUEMARK CLED, PLOTMARK, CMS-P1-PLOTTER, type de montage: encliquetage, pour bloc de jonction au pas de : 16 mm, surface utile: 15,45 x 10,5 mm, Nombre d'étiquettes: 32

## RIF-RHS-2 - Étrier de fixation

2908043

<https://www.phoenixcontact.com/fr/produits/2908043>



## UC-TM 16 CUS - Repères pour blocs de jonction

0824621

<https://www.phoenixcontact.com/fr/produits/0824621>



Repères pour blocs de jonction, à commander : sous forme de planche, blanc, impression selon les indications du client, type de montage: encliquetage dans la rainure de repérage élevée, pour bloc de jonction au pas de : 16 mm, surface utile: 15,45 x 10,5 mm, Nombre d'étiquettes: 32

---

## UCT-TM 16 - Repères pour blocs de jonction

0829146

<https://www.phoenixcontact.com/fr/produits/0829146>



Repères pour blocs de jonction, Planche, blanc, vierge, repérable avec : TOPMARK NEO, LASER TOPMARK, BLUEMARK ID COLOR, BLUEMARK ID, BLUEMARK CLED, THERMOMARK PRIME, THERMOMARK CARD 2.0, THERMOMARK CARD, type de montage: encliquetage, pour bloc de jonction au pas de : 16 mm, surface utile: 14,8 x 9,6 mm, Nombre d'étiquettes: 18

## RIF-RHS-2 - Étrier de fixation

2908043

<https://www.phoenixcontact.com/fr/produits/2908043>



## UCT-TM 16 CUS - Repères pour blocs de jonction

0829637

<https://www.phoenixcontact.com/fr/produits/0829637>



Repères pour blocs de jonction, à commander : sous forme de planche, blanc, impression selon les indications du client, type de montage: encliquetage dans la rainure de repérage élevée, pour bloc de jonction au pas de : 16 mm, surface utile: 14,8 x 9,6 mm, Nombre d'étiquettes: 18

---

## ZBF 16:UNPRINTED - Ruban de repérage ZB, plat

0827464

<https://www.phoenixcontact.com/fr/produits/0827464>



Ruban de repérage ZB, plat, Rubans, blanc, vierge, repérable avec : PLOTMARK, CMS-P1-PLOTTER, type de montage: encliquetage, pour bloc de jonction au pas de : 16 mm, surface utile: 16,25 x 10,5 mm, Nombre d'étiquettes: 50

## RIF-RHS-2 - Étrier de fixation

2908043

<https://www.phoenixcontact.com/fr/produits/2908043>



## ZBF 16 CUS - Ruban de repérage ZB, plat

0827465

<https://www.phoenixcontact.com/fr/produits/0827465>



Ruban de repérage ZB, plat, à commander : par bandes, blanc, impression selon les indications du client, type de montage: encliquetage dans la rainure de repérage plate, pour bloc de jonction au pas de : 16 mm, surface utile: 5,15 x 16 mm, Nombre d'étiquettes: 5

---

## UC-TMF 16 - Repères pour blocs de jonction

0819262

<https://www.phoenixcontact.com/fr/produits/0819262>



Repères pour blocs de jonction, Planche, blanc, vierge, repérable avec : BLUEMARK ID COLOR, BLUEMARK ID, BLUEMARK CLED, PLOTMARK, CMS-P1-PLOTTER, type de montage: encliquetage, pour bloc de jonction au pas de : 16 mm, surface utile: 15,45 x 5,1 mm, Nombre d'étiquettes: 32

## RIF-RHS-2 - Étrier de fixation

2908043

<https://www.phoenixcontact.com/fr/produits/2908043>



### UC-TMF 16 CUS - Repères pour blocs de jonction

0824678

<https://www.phoenixcontact.com/fr/produits/0824678>



Repères pour blocs de jonction, à commander : sous forme de planche, blanc, impression selon les indications du client, type de montage: encliquetage dans la rainure de repérage plate, pour bloc de jonction au pas de : 16 mm, surface utile: 15,45 x 5,1 mm, Nombre d'étiquettes: 32

---

### UCT-TMF 16 - Repères pour blocs de jonction

0829218

<https://www.phoenixcontact.com/fr/produits/0829218>



Repères pour blocs de jonction, Planche, blanc, vierge, repérable avec : TOPMARK NEO, LASER TOPMARK, BLUEMARK ID COLOR, BLUEMARK ID, BLUEMARK CLED, THERMOMARK PRIME, THERMOMARK CARD 2.0, THERMOMARK CARD, type de montage: encliquetage, pour bloc de jonction au pas de : 16 mm, surface utile: 15,2 x 4,7 mm, Nombre d'étiquettes: 24

# RIF-RHS-2 - Étrier de fixation

2908043

<https://www.phoenixcontact.com/fr/produits/2908043>



## UCT-TMF 16 CUS - Repères pour blocs de jonction

0829693

<https://www.phoenixcontact.com/fr/produits/0829693>



Repères pour blocs de jonction, à commander : sous forme de planche, blanc, impression selon les indications du client, type de montage: encliquetage dans la rainure de repérage plate, pour bloc de jonction au pas de : 16 mm, surface utile: 15,2 x 4,7 mm, Nombre d'étiquettes: 24

---

Phoenix Contact 2023 © - Tous droits réservés

<https://www.phoenixcontact.com>

PHOENIX CONTACT SAS

52 Boulevard de Beaubourg Emerainville

77436 Marne La Vallée Cedex 2 France

+33 (0) 1 60 17 98 98

[documentation@phoenixcontact.fr](mailto:documentation@phoenixcontact.fr)