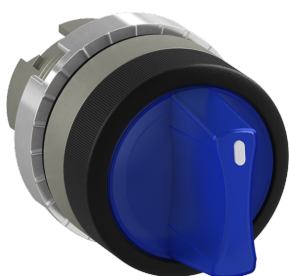


PRODUCT-DETAILS

P9MSLZ5L

P9MSLZ5L Selector Switch



Informations générales

Extension du type de produit	P9MSLZ5L
Code de produit	1SFA184626R9104
EAN	7320500522356
Description courte	P9MSLZ5L Selector Switch
Description longue	The P9MSLZ5L Selector Switch is: Modular metal - Selector Switch - 3-position - Maintained/Momentary - Short handle - Blue - Illuminated - Satin Chrome Metal This Selector Switch is part of ABB's modular metal range designed for mining, construction and heavy industry applications, combining the highest reliability with the full flexibility of a modular range.

Commande

Quantité minimum	10 pièce
Code douanier	8536501990

Downloads Préférés

Fiche produit, informations techniques	1SFC151007C02_
Instructions et manuels	1SFC151011M0201

Dimensions

Produit Largeur Net	29.7 mm
Produit Hauteur Net	44.5 mm
Produit Longueur Net	80.7 mm
Poids net	0.058 kg

Technique

Température de l'air ambiant	Operation -30 ... 70 °C Storage -40 ... +70 °C
Couleur	Blue
Actuator Type	Short handle
Bezel Material	Satin Chrome Metal
Voyant	Illuminated
Fonction	Maintained/Momentary
Sub-Function	3-position
Sub-Function 2	CAM Z
Maintained Positions	A, B
Spring Return From	C to B
Indice de protection	Front IP66
Classe de protection (NEMA)	Type1 Type12 Type13 Type3 Type3R Type3S Type4 Type4X

Environnement

Conflict Minerals Reporting Template (CMRT)	9AKK108467A5658
REACH Declaration	2CMT2022-006479
Informations RoHS	2CMT2019-005862
Statut RoHS	Following EU Directive 2011/65/EU and Amendment 2015/863 July 22, 2019
WEEE B2C / B2B	Business To Business
Catégorie DEEE	5. Small Equipment (No External Dimension More Than 50 cm)

Certificats et Déclarations (Numéro de document)

Certificat BV	2CMT2019-005867
CB Certificate	2CMT2019-005872
Certificat CSA	2CMT2019-005868
Certificat ecULus	2CMT2019-005868
Déclaration de Conformité - CE	2CMT2019-005862
Declaration of Conformity - UKCA	2CMT2020-006121
DNV GL Certificate	2CMT2019-005876
Certificat RINA	2CMT2019-005866
Certificat UL	2CMT2019-005868

Emballage

Emballage Niveau 1 Unités	box 1 pièce
Emballage Niveau 1 Largeur	41 mm
Emballage Niveau 1 Longueur	80 mm
Emballage Niveau 1 Hauteur	41 mm
Emballage Niveau 1 Poids	0.058 kg
Emballage Niveau 1 EAN	7320500522356

Classifications

ETIM 7	EC000222 - Front element for selector switch
ETIM 8	EC000222 - Front element for selector switch
eClass	V11.0 : 27371213
UNSPSC	39122217
Code de catégorie granulaire IDÉA (IGCC)	5215 >> Selector Switch Complete Assemblies
E-Number (Finland)	2314777

Catégories

Produits basse tension → Produits de Contrôle, Protection et sécurité machines → Unités de commande et de signalisation → Modular Metal Range P9M → P9M Selector Switches → P9MS Selector Switches

