

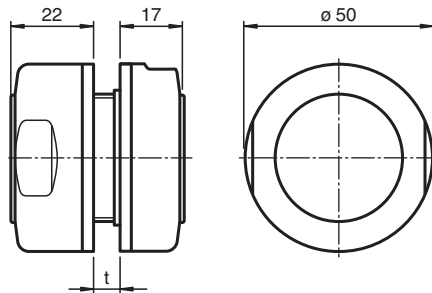
## support de montage

### MH-30H-01-3G-3D

- Pour les détecteurs ultrasoniques homologués ATEX pour les zones 2 et 22
- Fixation pour détecteurs cylindriques avec douille lisse de 30 mm
- Montage dans les tôles d'épaisseur de 3 à 12 mm
- Montage simple et calage précis

Support de montage, 30 mm

## Dimensions



## Données techniques

### Conditions environnementales

Température ambiante -25 ... 85 °C (-13 ... 185 °F)

### Caractéristiques mécaniques

Matériau Acier inox 1.4404 / AISI 316L , NBR  
 Cotes de passage diamètre du trou 42,5 mm  
 t = 3 ... 12 mm

## Accessoires

	<b>UMC3000-30H-I-5M-3G-3D</b>	Système à une tête
	<b>UMC3000-30H-E5-5M-3G-3D</b>	Système à une tête

Date de publication: 2021-07-05 Date d'édition: 2021-07-07 : 290797\_fra.pdf

Reportez-vous aux « Remarques générales sur les informations produit de Pepperl+Fuchs ».

Groupe Pepperl+Fuchs  
 www.pepperl-fuchs.com

États-Unis : +1 330 486 0001  
 fa-info@us.pepperl-fuchs.com

Allemagne : +49 621 776 1111  
 fa-info@de.pepperl-fuchs.com

Singapour : +65 6779 9091  
 fa-info@sg.pepperl-fuchs.com

 **PEPPERL+FUCHS**

## Montage



### Attention !

Vous pouvez uniquement serrer à la main les écrous d'accouplement (4a et 4b) !

### Description

Le présent support de montage est adapté à la fixation des détecteurs dotés d'un boîtier lisse de 30 mm. En raison de la capacité de décharge électrostatique de toutes les pièces individuelles du support de montage, le support peut être utilisé dans les zones à risque d'explosion.

### Montage

Installez le détecteur comme suit :

1. Percez un orifice de passage dans la plaque de montage en respectant les dimensions requises (voir schéma).
2. Insérez le manchon fileté (1a) dans l'orifice de passage dirigé vers la bague comportant deux faces plates.
3. Depuis l'autre côté de la plaque de montage, vissez le raccord fileté (1b) dans le filetage intérieur du manchon fileté (1a), puis serrez avec une clé plate de 36.
4. Sur chaque côté, placez un joint torique (2) sur le creux de la fixation obtenue.
5. Insérez un joint moulé (3) dans chacun des écrous d'accouplement (4a) et (4b).

**Assurez-vous que le joint est centré.**

6. Desserrez les écrous d'accouplement (4a) et (4b) depuis les deux côtés de la fixation.
7. Faites glisser le détecteur doté d'un boîtier lisse de 30 mm dans la fixation, puis positionnez-le en fonction de l'application de votre détecteur.

**Vérifiez que les joints moulés (3) placés dans les écrous d'accouplement entourent entièrement le détecteur.**

8. Fixez le détecteur en serrant à la main les écrous d'accouplement (4a) et (4b).

