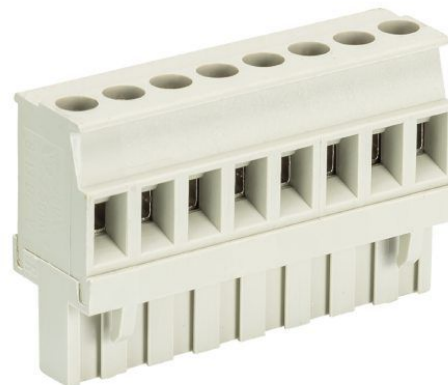


Fiche produit

Article n° 25.345.2053.0

Connecteur PCB 8213 B / 20 VR



Article n°	25.345.2053.0
EAN	4015573190993
Unité de commande	50 Piece(s)

certificats/approbations



Données techniques

général

Espacement modulaire	5,08 mm
Type de connexion	Connexion à vis
processus de soudure	Aucun
Répartiteur compact	boîte
Nombre de pôles	20
Marquage	Oui
Fixation	Aucun
Sens de branchement du connecteur	90°

Données techniques

Section transversale nominale	2,5 mm ²
Courant nominal	12 A
Catégorie de surtension I	1000 V
Catégorie de surtension II	400 V
Catégorie de surtension III	250 V
Tension nominale d'impulsion	4 kV
longueur de fil	6 mm

données de connection

Section minimum fil rigide	0,14 mm ²
Section maximum fil rigide	2,5 mm ²
Section minimum multi-brins	0,14 mm ²
Section maximum multi-brins	2,5 mm ²
longueur de fil	6 mm

Données techniques UL/CSA

Section traversante norme UL	22-12 AWG
Tension UL	300 V
Câblage actuel	15 A

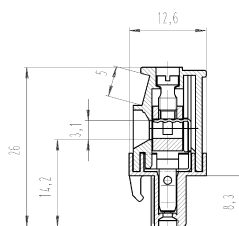
Câblage d'usine actuelle	15 A
Section traversante norme CSA	22-12 AWG
Tension CSA	300 V
CSA actuel	15 A

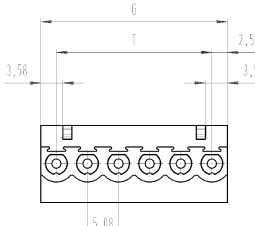
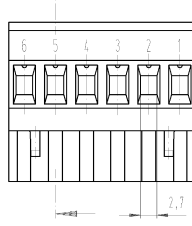
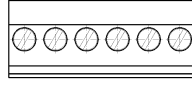
Autre

Type de matériau d'isolation	Thermo-plastique
Couleur	gris
hauteur	26 mm
profondeur	12,6 mm
matière Vis de fixation	CuSn
matière de base de contact	CuSn
matière surface de contact	Sn

Dessin technique

Gezeichnet:
drown
25.345.0653.F



Wieland is not responsible for the use of the drawings. The user is responsible for the correct interpretation of the drawings. The user is responsible for the correct interpretation of the drawings. The user is responsible for the correct interpretation of the drawings.

Teil-Nr.	Pol	G	T	Typ	Teil-Nr.	Pol	G	T	Typ
part number	pole			type	part number	pole			type
25.345.0253.F	2	10.16	5.08	8213 B/ 2 VR	25.345.1553.F	13	66.04	60.96	8213 B/13 VR
25.345.0353.F	3	15.24	10.16	8213 B/ 3 VR	25.345.1653.F	15	76.20	71.12	8213 B/15 VR
25.345.0453.F	4	20.32	15.24	8213 B/ 4 VR	25.345.1753.F	17	86.26	76.20	8213 B/17 VR
25.345.0553.F	5	25.40	20.32	8213 B/ 5 VR	25.345.1853.F	18	91.44	86.26	8213 B/18 VR
25.345.0653.F	6	30.48	25.40	8213 B/ 6 VR	25.345.1953.F	19	96.52	91.44	8213 B/19 VR
25.345.0753.F	7	35.56	30.48	8213 B/ 7 VR	25.345.2053.F	20	101.60	96.52	8213 B/20 VR
25.345.0853.F	8	40.64	35.56	8213 B/ 8 VR	25.345.2153.F	21	106.68	101.60	8213 B/21 VR
25.345.0953.F	9	45.72	40.64	8213 B/ 9 VR	25.345.2253.F	22	111.76	106.68	8213 B/22 VR
25.345.1053.F	10	50.80	45.72	8213 B/10 VR	25.345.2353.F	23	116.84	111.76	8213 B/23 VR
25.345.1153.F	11	55.88	50.80	8213 B/11 VR	25.345.2453.F	24	121.92	116.84	8213 B/24 VR
25.345.1253.F	12	60.96	55.88	8213 B/12 VR					

Farbe	Druck
0 grau	schwarz
1 schwarz	weiß

Weitere Daten siehe Katalog
further data see catalog

Erklärung nach DIN 7153/Explanations system acc. to DIN 7153	Zeichnung Nr./Drawing No.	25.345.2453.0 01K
Material/Material	Typ/Type	LP_STECKKLEMME
Werkstoff/Material	Typ/Type	8213 B/ 2-24 VR
Änderung/Revision		