

DSH TN 255 FM (941 205)

- Parafoudre compact combiné de type 1 + type 2, prêt au raccordement, à base d'éclateurs à air
- Technologie à base d'éclateurs à air sans soufflage d'arc avec un seul module / pôle ; version compacte et peu encombrante
- Permet un équilibrage de potentiel dans la protection contre la foudre et protège les équipements terminaux



Illustrations sans engagement

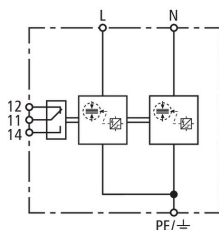
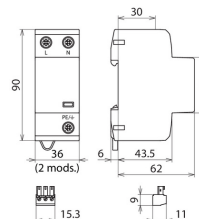


Schéma de principe du circuit DSH TN 255 FM



Dimensions DSH TN 255 FM

Parafoudre compact combiné pour système uniphasé TN ; avec contact sec de télésignalisation.

| Type | DSH TN 255 FM |
|---|---|
| Référence | 941 205 |
| SPD selon NF EN 61643-11 / ... CEI 61643-11 | Type 1 + Type 2 / Classe I + Classe II |
| Coordination énergétique avec les équipements terminaux (≤ 10 m) | Type 1 + Type 2 + Type 3 |
| Tension nominale AC (U _N) | 230 V (50/60 Hz) |
| Tension max. de régime permanent AC (U _C) | 255 V (50/60 Hz) |
| Courant de foudre (10/350 μs) [L+N-PE] (I _{total}) | 25 kA |
| Énergie spécifique [L+N-PE] (W/R) | 156,25 kJ/ohm |
| Courant de foudre (10/350 μs) [L, N-PE] (I _{imp}) | 12,5 kA |
| Énergie spécifique [L, N-PE] (W/R) | 39,06 kJ/ohm |
| Courant nominal de décharge (8/20 μs) [L/N-PE]/[L+N-PE] (I _n) | 12,5/25 kA |
| Niveau de protection en tension [L-PE]/[N-PE] (U _p) | ≤ 1,5 / ≤ 1,5 kV |
| Capacité d'extinction du courant de suite AC (I _n) | 25 kA _{eff} |
| Limitation du courant de suite/sélectivité | Non déclenchement d'un fusible 35 A gG jusqu'à 25 kA _{eff} (présumé) |
| Temps de réponse (t _Δ) | ≤ 100 ns |
| Protection max. contre les surintensités | 160 A gG |
| Surtension temporaire [L-N], caractéristique (U _T) | 440 V/120 min – résistance |
| Température d'utilisation (T _U) | -40 °C ... +80 °C |
| Indication de fonctionnement/de défaut | vert/rouge |
| Nombre de ports | 1 |
| Section de raccordement (L, N, PE, ⊕) (min.) | 1,5 mm ² rigide/brins souples |
| Section de raccordement (L, N, PE, ⊕) (max.) | 35 mm ² multi-brins/25 mm ² brins souples |
| Montage sur | Rail DIN 35 mm selon EN 60715 |
| Matériau de l'enveloppe | Thermoplastique, couleur rouge, UL 94 V-0 |
| Prévu pour le montage | à l'intérieur |
| Indice de protection | IP 20 |
| Encombrement | 2 modules, DIN 43880 |
| Certifications | KEMA, VDE |
| Contacts de télésignalisation/Type de contact | Inverseur |
| Capacité de commutation AC | 250 V / 0,5 A |
| Capacité de commutation DC | 250 V / 0,1 A; 125 V / 0,2 A; 75 V / 0,5 A |
| Section de raccordement pour bornes de télésignalisation | max. 1,5 mm ² rigide/brins souples |
| Poids | 260 g |
| Numéro tarifaire (Nomenclature Combinée EU) | 85363090 |
| GTIN (Numéro EAN) | 4013364289185 |
| UC | 1 pièce(s) |

Pour l'intégration des progrès de la technique, nous réservons la possibilité d'effectuer des modifications de forme, de caractéristique et des dimensions, poids et matériaux. Les illustrations sont données sans engagement.