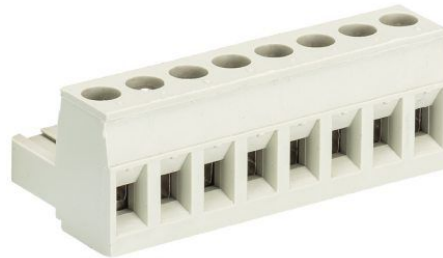


Fiche produit

Article n° 25.340.8553.0

Connecteur PCB 8213 B / 5 A OB



| | |
|-------------------|---------------|
| Article n° | 25.340.8553.0 |
| EAN | 4015573424999 |
| Unité de commande | 50 Piece(s) |

certificats/approbations



Données techniques

général

| | |
|-----------------------------------|-----------------|
| Espacement modulaire | 5,08 mm |
| Type de connexion | Connexion à vis |
| processus de soudure | Aucun |
| Répartiteur compact | boîte |
| Nombre de pôles | 5 |
| Marquage | Aucun |
| Fixation | Aucun |
| Sens de branchement du connecteur | 180° |

Données techniques

| | |
|-------------------------------|---------------------|
| Section transversale nominale | 2,5 mm ² |
| Courant nominal | 12 A |
| Catégorie de surtension I | 1000 V |
| Catégorie de surtension II | 400 V |
| Catégorie de surtension III | 250 V |
| Tension nominale d'impulsion | 4 kV |
| longueur de fil | 6 mm |

données de connection

| | |
|-----------------------------|----------------------|
| Section minimum fil rigide | 0,14 mm ² |
| Section maximum fil rigide | 2,5 mm ² |
| Section minimum multi-brins | 0,14 mm ² |
| Section maximum multi-brins | 2,5 mm ² |
| longueur de fil | 6 mm |

Données techniques UL/CSA

| | |
|-------------------------------|-----------|
| Section traversante norme UL | 22-12 AWG |
| Tension UL | 300 V |
| Câblage actuel | 15 A |
| Câblage d'usine actuelle | 15 A |
| Section traversante norme CSA | 22-12 AWG |
| Tension CSA | 300 V |

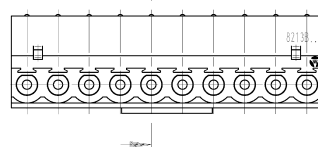
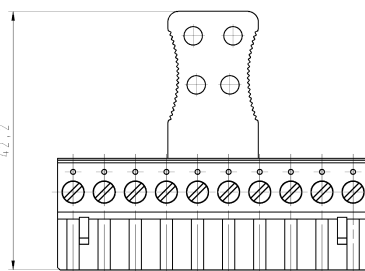
| | |
|------------|------|
| CSA actuel | 15 A |
|------------|------|

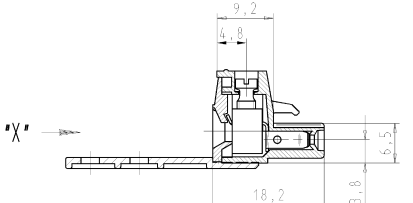
Autre

| | |
|------------------------------|------------------|
| Type de matériau d'isolation | Thermo-plastique |
| Couleur | gris |
| hauteur | 16 mm |
| Longueur | 25,4 mm |
| profondeur | 42,2 mm |
| matière Vis de fixation | CuSn |
| matière de base de contact | CuSn |
| matière surface de contact | Sn |

Dessin technique

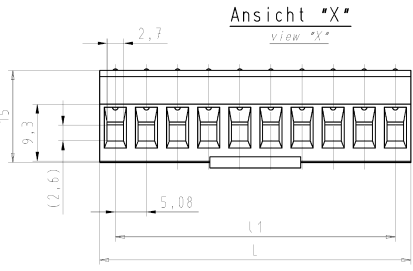
gezeichnete Ausführung:
10-polig
drawn version
10 poles



"X"

Ansicht "X"
view "X"



| Teile - Nr. <i>part - no.</i> | Polz. <i>poles</i> | L | l1 | Typ <i>type</i> |
|----------------------------------|-----------------------|-------|-------|--------------------|
| 25.340.8353.F | 3 | 15,24 | 10,16 | 8213 B/ 3 A OB |
| 25.340.8453.F | 4 | 20,32 | 15,24 | 8213 B/ 4 A OB |
| 25.340.8553.F | 5 | 25,40 | 20,32 | 8213 B/ 5 A OB |
| 25.340.8653.F | 6 | 30,48 | 25,40 | 8213 B/ 6 A OB |
| 25.340.8753.F | 7 | 35,56 | 30,48 | 8213 B/ 7 A OB |
| 25.340.8853.F | 8 | 40,64 | 35,56 | 8213 B/ 8 A OB |
| 25.340.8953.F | 9 | 45,72 | 40,64 | 8213 B/ 9 A OB |
| 25.340.9053.F | 10 | 50,80 | 45,72 | 8213 B/10 A OB |
| 25.340.9153.F | 11 | 55,88 | 50,80 | 8213 B/11 A OB |
| 25.340.9253.F | 12 | 60,96 | 55,88 | 8213 B/12 A OB |

Weitere Daten siehe Katalog
further data see catalog

| | | | |
|---|---|--|--|
| Drawing Size ISO 14726/Termination system Size ISO 14726 This ISO-standard describes the envelope principle. According to the envelope principle the deviation of formed parts from the drawing is limited by the size tolerances. | | Zeichnungs- und Detailmaßstab nach ISO 1000-05:01 ist angegeben. Conforms with Wieland document 00-104-05:01 (List of prohibited / desirable substances) to be decided! | |
| Präzisionsmaßstab DIN ISO 2768 - m Serial tolerance | Zeichnung, keine weiteren Änderungen Drawing, no further modifications allowed | Fertigung First use | Zeichnung Nr./Drawing No. 25.340.9253.0 01K |
| Werkstoff/Material 2.1 Metall/Stahl 2.1 | Ersatz für/Replacement for: .. A OB | Typ 8213 B/ .. A OB | |
| Farbe/colour .0 grau/gray .1 schwarz/black .9 orange/orange | | plug-in PCB terminal LP_BUCHSENLEISTE mit Steck- und Schraubanschluß Rastermaß 5,08 with plug in and screw connection pitch 5,08 | |