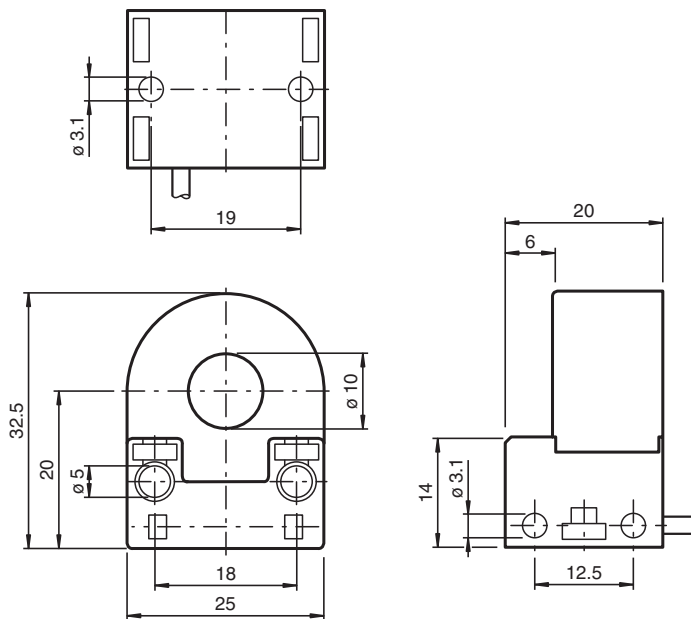


# Capteur annulaire inductif RC10-14-N0

■ Diamètre intérieur 10 mm



## Dimensions



## Données techniques

### Caractéristiques générales

Fonction de commutation	Normalement fermé (NC)
Type de sortie	NAMUR
Diamètre intérieur	10 mm
Cylindre de mesure	9S20K
Diamètre	2,5 mm
Longueur	4 mm
Type de sortie	2 fils

### Valeurs caractéristiques

Tension assignée d'emploi	$U_o$	8,2 V ( $R_i$ env. 1 k $\Omega$ )
Tension d'emploi	$U_B$	5 ... 25 V

Date de publication: 2022-10-04 Date d'édition: 2022-10-04 : 095912\_fra.pdf

Reportez-vous aux « Remarques générales sur les informations produit de Pepperl+Fuchs ».

Groupe Pepperl+Fuchs  
www.pepperl-fuchs.com

États-Unis : +1 330 486 0001  
fa-info@us.pepperl-fuchs.com

Allemagne : +49 621 776 1111  
fa-info@de.pepperl-fuchs.com

Singapour : +65 6779 9091  
fa-info@sg.pepperl-fuchs.com

**PF** PEPPERL+FUCHS

## Données techniques

Fréquence de commutation	f	0 ... 2000 Hz
Adapté à la technique 2:1		oui , Diode de protection contre l'inversion de polarité pas nécessaire
Consommation en courant		
Cible de mesure non détectée		min. 3 mA à température ambiante maximum autorisée, la consommation de courant peut baisser pour atteindre 1,6 mA
Cible de mesure détectée		≤ 1 mA
<b>Valeurs caractéristiques pour la sécurité fonctionnelle</b>		
MTTF <sub>d</sub>		6150 a
Durée de mission (T <sub>M</sub> )		20 a
Couverture du diagnostic (DC)		0 %
<b>conformité de normes et de directives</b>		
Conformité aux normes		
NAMUR		EN 60947-5-6:2000 IEC 60947-5-6:1999
Compatibilité électromagnétique		NE 21:2007
Normes		EN 60947-5-2:2007 EN 60947-5-2/A1:2012 IEC 60947-5-2:2007 IEC 60947-5-2 AMD 1:2012
<b>Agréments et certificats</b>		
Certification ATEX		
Niveau de protection d'équipement Gb		PTB 99 ATEX 2128 X
Conformité EAC		TR CU 012/2011
Agrément FM		
Control Drawing		116-0165
Agrément UL		cULus Listed, General Purpose
Homologation CSA		cCSAus Listed, General Purpose
<b>Conditions environnementales</b>		
Température ambiante		-20 ... 65 °C (-4 ... 149 °F)
<b>Caractéristiques mécaniques</b>		
Type de raccordement		câble PVC , 2 m
Section des fils		0,14 mm <sup>2</sup>
Matériau du boîtier		PBT
Degré de protection		IP67
Câble		
Diamètre du câble		2,6 mm ± 0,2 mm
rayon de courbure		> 10 x Kabeldurchmesser
Masse		36 g
<b>Informations générales</b>		
utilisation en zone à risque d'explosion		voir mode d'emploi

## Connexion

