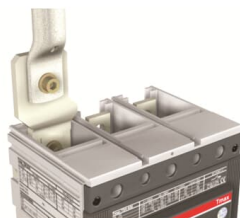


PRODUCT-DETAILS

KIT ES T7-T7M-X1 6pcs

KIT ES T7-T7M-X1 6pcs



Informations générales

Extension du type de produit	KIT ES T7-T7M-X1 6pcs
Code de produit	1SDA063110R1
EAN	8015644656539
Description courte	KIT ES T7-T7M-X1 6pcs
Description longue	PRISES AVANT PROLONGEES DISTANCE 6pcs T7-T7M-X1

Valeur Circulaire

Conflict Minerals Reporting Template (CMRT)	9AKK108467A5658
Toxic Substances Control Act - TSCA	9AKK108467A8326

Environnement

Informations environnementales	9AKK108467A6707
REACH Declaration	9AKK108466A1425
Informations RoHS	9AKK108466A1424

Statut RoHS

Following EU Directive 2011/65/EU and Amendment 2015/863 July 22, 2019

Commande

EAN	8015644656539
Quantité minimum	1 pièce
Code douanier	85389099

Dimensions

Poids net	1 kg
-----------	------

Emballage

Emballage Niveau 1 Unités	1 pièce
Emballage Niveau 1 Largeur	370 mm
Emballage Niveau 1 Hauteur	85 mm
Emballage Niveau 1 Longueur	520 mm
Emballage Niveau 1 Poids	9.346 kg
Emballage Niveau 1 EAN	8015644656539

Informations Supplémentaires

Configuration Type	Loose or configurable
Nombre de pôles	3
Groupe de produit	Accessories for Tmax T
Type de produit	Accessory
Type de produit	Accessory
Normes et standards	IEC
Adapté pour	T7, X1
Adapté pour la classe de produit	SACE Emax SACE Tmax T

Certificats et Déclarations (Numéro de document)

Fiche produit, informations techniques	1SDC210015D0208 1SDC210300D0201
Déclaration de Conformité - CE	Refer to the EU Declaration of the relative Circuit Breaker
Instructions et manuels	1SDH000529R0804

Classifications

ETIM 7	EC002019 - Connection vane/phase spreader
ETIM 8	EC002019 - Connection vane/phase spreader
ETIM 9	EC002019 - Connection vane/phase spreader
Code de classification d'objet	Q
Catégorie DEEE	5. Small Equipment (No External Dimension More Than 50 cm)
eClass	V11.1 : 27371305

Catégories

Produits basse tension → Disjoncteurs de puissance → Disjoncteurs Boîtier Moulé → Accessories for Tmax T

Produits basse tension → Disjoncteurs de puissance → Disjoncteurs Ouverts → Accessories for Emax

