

1481 - mât conique en acier à enterrer

Code: 425154-00

INFORMATIONS GÉNÉRALES



Article	1481 - mât conique en acier à enterrer
Code	425154-00

DIMENSIONS ET POIDS

Poids (Kg)	20 kg
------------	-------



1481 palo conico in acciaio da interrare



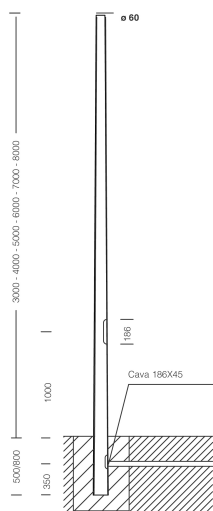
1481 - mât conique en acier à enterrer

Code: 425154-00



1481 - mât conique en acier à enterrer

Code: 425154-00



TÉLÉCHARGEMENT

MONTAGES

[InstructionsMontage 1480-1481 09-18.pdf](#)

DESSINS

[DessinTechnique 1481c.dxf](#)

[DessinTechnique3D disano 1481 tapered pole 7m.3ds](#)



MATÉRIAUX ET COULEURS

Corps	Acier laminé à chaud, fixation en top de mât Ø60. Avec 2 fusibles de 16 A, bornier débrochable de 4 pôles à 3 voies = 10 mm ² et dérivation 2,5 mm ² . Version standard de classe 2.
Fixation mât	0
Peinture	peint poudre polyester thermodurcissable
Couleur	Graphite

NORMES ET CONFORMITÉ

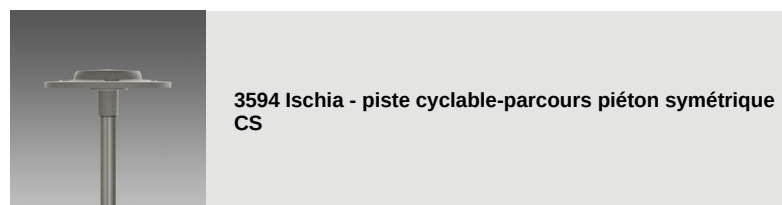
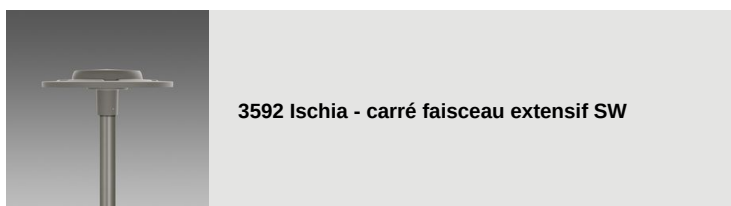
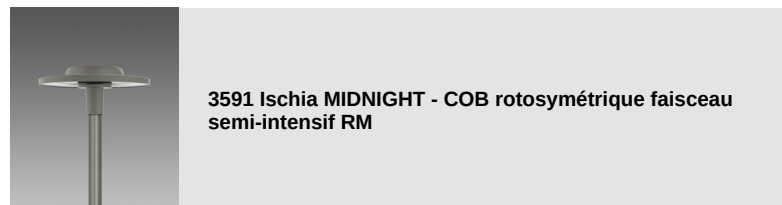
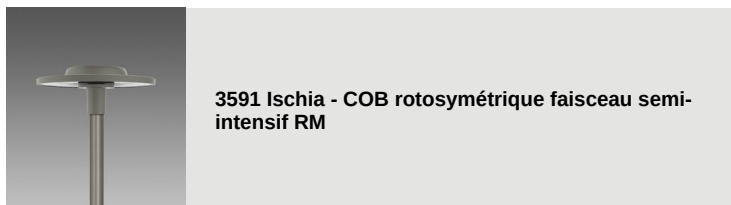
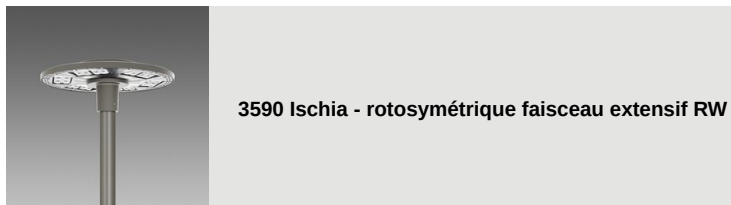
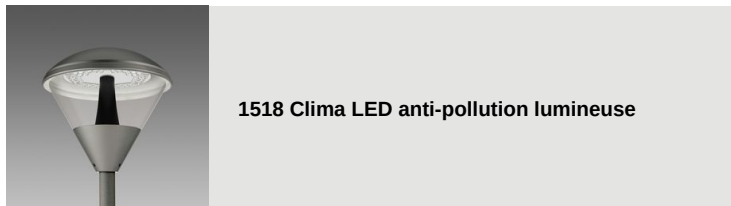
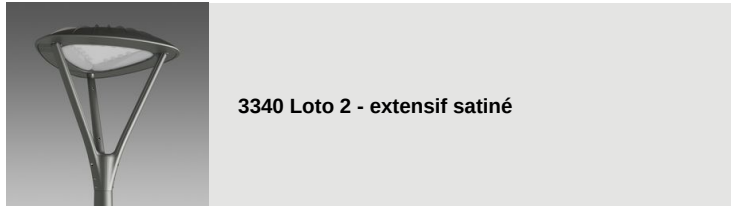
Marquages et essais	CE
Essai de laboratoire	Pour pouvoir ajouter des accessoires au mât, vérifier la résistance à la pression du vent dans les zones du territoire visées au DM 14/01/2008, selon les hypothèses de charge envisagées par la norme EN 40-3-1.

GARANTIE

Garantie après-vente	2 yr
----------------------	------

1481 - mât conique en acier à enterrer

Code: 425154-00



1481 - mât conique en acier à enterrer

Code: 425154-00



3594 Ischia MIDNIGHT - piste cyclable-parcours piéton symétrique CS



3595 Ischia MIDNIGHT - asymétrique faisceau semi-intensif AM



3593 Ischia - piste cyclable-parcours piéton asymétrique CA



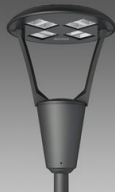
3593 Ischia MIDNIGHT - piste cyclable-parcours piéton asymétrique CA



3596 Ischia - asymétrique faisceau extensif AW



3595 Ischia - asymétrique faisceau semi-intensif AM



3360 Iseo 1 - rotosymétrique



3361 Iseo 2 - public routier



3362 Iseo 3 - caténaire



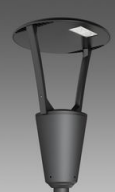
3363 Iseo 4 - piste cyclable



3383 Como 1 - rotosymétrique



3384 Como 2 - asymétrique



3385 Como 3 - piste cyclable



3386 Como 4 - asymétrique double



3350 Garda 1 - rotosymétrique



3351 Garda 2 - asymétrique



3352 Garda 3 - piste cyclable



3353 Garda 4 - piste cyclable + public routier



3355 Garda 5 - rotosymétrique



3355 Garda 6 - rotosymétrique



3340 Loto 1 - extensif transparent



3342 Loto 3 - asymétrique



3343 Loto 4 - piste cyclable



3344 Loto 5 - extensif



3345 Loto 6 - COB



3345 Loto 6 - MIDNIGHT COB



3280 Rolle - T1



3283 Rolle - T4



3284 Rolle - T5



3334 Disco 5 - raccord central



3336 Visconti 2.0 - rotosymétrique



3337 Visconti 2.0 - public routier ME



3338 Visconti 2.0 - piste cyclable



3339 Visconti 2.0 - grands espaces



3580 Volo - public routier - High Performance



3581 Volo - piste cyclable + public routier



3582 Volo - piste cyclable



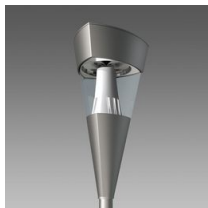
3583 Volo - rotosymétrique



3281 Rolle - T2



3282 Rolle - T3



1513 Torcia LED COB



1707 Torcia LED



1708 Torcia LED



1205 Polar



Pour toute information technique, contacter le service d'études et de conseils. Le flux lumineux sortant mentionné est le flux lumineux du luminaire, avec une tolérance de $\pm 10\%$ par rapport à la valeur indiquée. La puissance absorbée totale ne dépasse pas 10 % de la valeur indiquée. Des modifications et des optimisations peuvent être apportées aux données techniques en raison de la rapidité de l'évolution technologique. Saturday, November 4, 2023