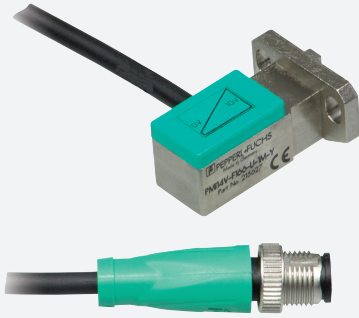


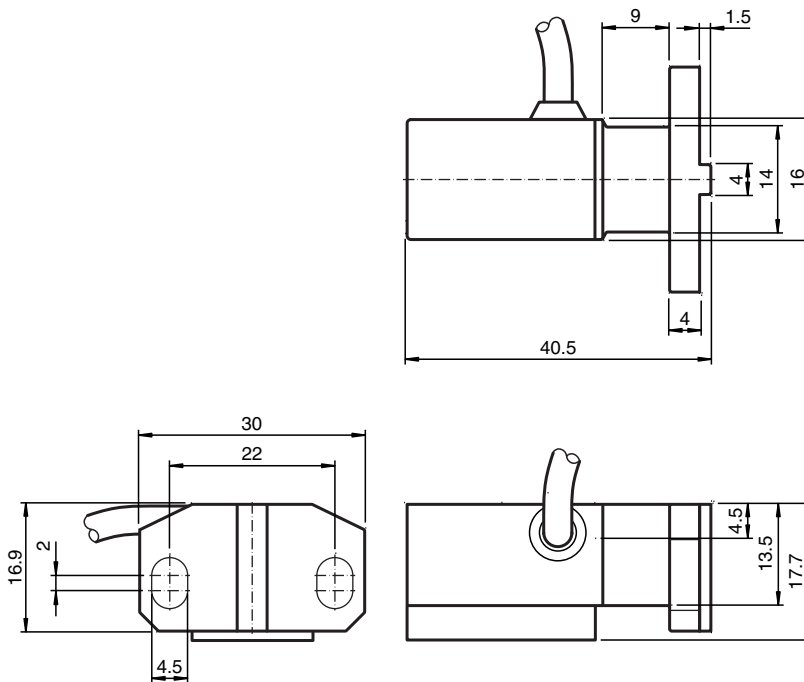
# Système de mesure de position ind. PMI14V-F166-U-1M-V15-Y215628



- Sortie analogique 0 ... 10 V
- Domaine de mesure de 0 ... 14 mm
- Domaine de mesure programmable par câble



## Dimensions



## Données techniques

### Caractéristiques générales

Fonction de l'élément de commutation	sortie de tension analogique
Distance de l'objet	0,5 ... 2 mm
Gamme de mesure	0 ... 14 mm

### Valeurs caractéristiques

Tension d'emploi	$U_B$	18 ... 30 V
Protection contre l'inversion de polarité		protégé
erreur de linéarité		$\pm 0,3$ mm
Reproductibilité	R	$\pm 0,05$ mm
Résolution		33 $\mu$ m

Date de publication: 2022-05-17 Date d'édition: 2022-05-17 : 215628\_fra.pdf

Reportez-vous aux « Remarques générales sur les informations produit de Pepperl+Fuchs ».

Groupe Pepperl+Fuchs  
www.pepperl-fuchs.com

États-Unis : +1 330 486 0001  
fa-info@us.pepperl-fuchs.com

Allemagne : +49 621 776 1111  
fa-info@de.pepperl-fuchs.com

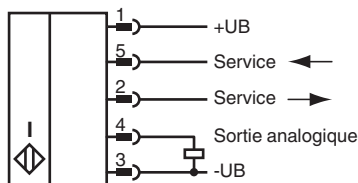
Singapour : +65 6779 9091  
fa-info@sg.pepperl-fuchs.com

PEPPERL+FUCHS

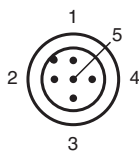
## Données techniques

Dérive en température		± 0,4 mm
Consommation à vide	$I_0$	≤ 20 mA
<b>Sortie analogique</b>		
Type de sortie		1 sortie tension : 0 ... 10 V
Résistance de charge		≥ 1000 Ω
Protection contre les courts-circuits		pulsé
<b>conformité de normes et de directives</b>		
Conformité aux normes		
Normes		EN 60947-5-2:2007 IEC 60947-5-2:2007
<b>Conditions environnementales</b>		
Température ambiante		-10 ... 70 °C (14 ... 158 °F)
<b>Caractéristiques mécaniques</b>		
Type de raccordement		Cordon mâle, M12, 5 broches 1 m, câble PUR
Matériau		
Boîtier		Zinc moulé sous pression, nickelé capot, PBT
Cible		Acier de construction, p. ex. 1.0037, S235JR (ancien St37-2)
Masse		71 g

## Connexion



## Affectation des broches

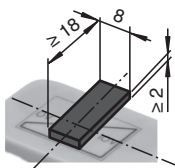


Couleur des fils selon EN 60947-5-2



1	BN
2	WH
3	BU
4	BK
5	GY

## Informations supplémentaires

Dimensions pour l'objet à détecter :



## Accessoires

	<b>BT-F90-W</b>	Élément amortisseur pour détecteurs de type F90, F112 et F166 ; orifice latéral
	<b>BT-F90-G</b>	Élément amortisseur pour détecteurs de type F90, F112 et F166 ; orifice avant