

**PE**

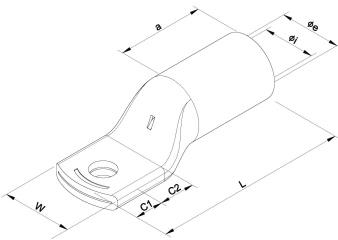
Domaine d'application : Industrie

Cosses tubulaires cuivre à plage étroite

**Description :**

Cette série de cosses présente la particularité d'avoir une plage étroite permettant un raccordement rapide et direct sur les nouveaux appareillages électriques à pas réduit.

- Matière : cuivre étamé.
- Fût avec entrée chanfreinée.
- Outillage de sertissage identique à celui pour cosses tubulaires cuivre standard type "C" ou "CT".



Section câble (mm <sup>2</sup> )	Code article	Réf.	Conditionnement	Bornage (Ø mm)	W	Ø i	Ø e	C1	C2	a	L	Matrices
120	7404030	<b>120-8PE</b>	25	8	24,5	14,5	19	10	15	26	64	...HCU120

