

FL SWITCH 4008T-2SFP - Industrial Ethernet Switch



2891062

<https://www.phoenixcontact.com/fr/produits/2891062>

Veillez tenir compte du fait que les données affichées dans ce document PDF proviennent de notre catalogue en ligne. Vous trouverez les données complètes dans la documentation utilisateur. Nos conditions générales d'utilisation des téléchargements sont applicables.



Switch Ethernet administrable avec huit ports RJ45 10/100 Mbit/s et deux ports SFP 1000 Mbit/s. Plage de température de service étendue, de -40 °C à +75 °C.

Description du produit

Les switches Ethernet industriels administrés via FL SWITCH 4000 combinent des interfaces gigabit et une puissance de réseau élevée et peuvent ainsi être utilisés dans les applications les plus exigeantes. La disponibilité du réseau est optimisée grâce à des caractéristiques de sécurité complètes avec redondance IEEE totale (STP/RSTP/MST) et une redondance en boucle élargie avec un délai de remise en service de 15 ms. L'adaptabilité Web simplifie l'interface utilisateur des applications actuelles et offre des possibilités d'évolutivité pour l'avenir. Une combinaison de raccordements 10/100 Mbps et FO gigabit assure de hautes performances et permet de réduire les coûts d'installation.

Avantages

- Huit ports RJ45 10/100 Mbps pour le raccordement d'appareils et deux interfaces FO LC basées sur SFP pour les lignes réseau principales.
- Température ambiante -40 °C ... 75 °C
- Gestion sécurisée basée sur SNMP et le web
- Diagnostic complet basé sur le web, avec contacts LED et d'alarme à distance
- La fonction exceptionnelle de nettoyage masque les pages de configuration inutilisées, réduisant ainsi la complexité et les durées d'entretien et de mise en service de l'installation.

Données commerciales

Référence	2891062
Conditionnement	1 Unité(s)
Commande minimum	1 Unité(s)
Clé de vente	DNN125
Product key	DNN125
Page catalogue	Page 318 (C-6-2019)
GTIN	4046356764308
Poids par pièce (emballage compris)	1 □ 257 g
Poids par pièce (hors emballage)	965 g
Numéro du tarif douanier	85176200
Pays d'origine	TW

Caractéristiques techniques

Dimensions

Largeur	54,4 mm
Hauteur	146,4 mm
Profondeur	125 mm

Remarques

Restriction d'utilisation

Remarque CEM	CEM : produit de classe A, voir déclaration du fabricant dans la section Téléchargements
--------------	--

Restriction d'utilisation

Indication CCCex	L'utilisation en atmosphères explosibles est interdite en Chine.
------------------	--

Indications sur les matériaux

Matériau du boîtier	Aluminium
---------------------	-----------

Montage

Type de montage	Montage sur profilé
-----------------	---------------------

Interfaces

Ethernet (RJ45)

Type de raccordement	RJ45
Remarque concernant la connectique	Autonegotiation et Autocrossing
Vitesse de transmission	10/100 MBit/s
Physique de transmission	Ethernet par paire torsadée RJ45
Distance de transmission	100 m
LED de signalisation	Réception de données, état de la liaison
Nombre de voies	8 (Ports RJ45)

Ethernet (SFP)

Type de raccordement	SFP
Vitesse de transmission	100/1000 MBit/s (duplex intégral)
Physique de transmission	En fonction du module SFP
Distance de transmission	jusqu'à 80 km (selon fibre utilisée/module SFP)
LED de signalisation	Réception de données, état de la liaison
Nombre de voies	2 (Ports SFP)

Propriétés du produit

Type	Monobloc
Type de produit	Switch
Gamme de produits	Managed Switch 4000

FL SWITCH 4008T-2SFP - Industrial Ethernet Switch



2891062

<https://www.phoenixcontact.com/fr/produits/2891062>

MTTF	49,9 Années (Standard MIL-HDBK-217F, température 25 °C, cycle de fonctionnement 100 %)
------	--

Propriétés d'isolation

Classe de protection	III (VDE 0106, CEI 60536)
----------------------	---------------------------

Fonctions switch

Fonctionnalité de base	Store-and-Forward-Switch, Extended-Ring, redondance IEEE, IGMP-Snooping, Port-Trunking, VLAN, 802.1x-Security Port et IEEE, SNMPv3 et HTTPS, SNTP, adaptation Web à des utilisateurs individuels, comptes d'utilisateur
Contact de signalisation tension de commande	24 V DC
Contact de signalisation courant de commande	100 mA
Redondance	ERR (Extended ring redundancy)
Indicateurs d'état et de diagnostic	LED : U_{S1} , U_{S2} (alimentation redondante), Link et Activity pour chaque port

Fonctions de sécurité

Fonctionnalité de base	Store-and-Forward-Switch, Extended-Ring, redondance IEEE, IGMP-Snooping, Port-Trunking, VLAN, 802.1x-Security Port et IEEE, SNMPv3 et HTTPS, SNTP, adaptation Web à des utilisateurs individuels, comptes d'utilisateur
------------------------	---

Propriétés électriques

Diagnostic local	US1, US2 Tension d'alimentation LED verte
	LNK/ACT Etat de la liaison/transmission de données LED verte
Puissance dissipée maximale en condition nominale	6,67 W
Section contrôlée	Tension d'alimentation/mise à la terre électronique 500 V 1 min.
Support de transmission	Cuivre
	FO

Alimentation

Tension d'alimentation (DC)	24 V DC (redondante)
Plage de tension d'alimentation	12 V DC ... 48 V DC
Choc de courant d'enclenchement	5,2 A (3,3 ms)
Ondulation résiduelle	3,6 V_{CC} (à l'intérieur de la plage de tension admissible)
Courant absorbé typique	280 mA (pour $U_S = 24$ V DC)

Fonction

Contact de signalisation tension de commande	24 V DC
Contact de signalisation courant de commande	100 mA

Caractéristiques de raccordement

Technologie de raccordement

Dénomination connexion	Alimentation
enfichable	oui

Alimentation

Type de raccordement	Raccordement vissé
----------------------	--------------------

FL SWITCH 4008T-2SFP - Industrial Ethernet Switch



2891062

<https://www.phoenixcontact.com/fr/produits/2891062>

Section de conducteur rigide	0,2 mm ² ... 2,5 mm ²
Section de conducteur souple	0,2 mm ² ... 2,5 mm ²
Section de conducteur AWG	24 ... 12
Longueur à dénuder	7 mm

Conditions environnementales et de durée de vie

Conditions ambiantes

Indice de protection	IP20
Température ambiante (fonctionnement)	-40 °C ... 75 °C
Température ambiante (stockage/transport)	-40 °C ... 85 °C
Humidité de l'air admissible (fonctionnement)	5 % ... 95 % (pas de condensation)
Humidité de l'air admissible (stockage/transport)	5 % ... 95 % (pas de condensation)
Pression atmosphérique (service)	57 kPa ... 108 kPa (jusqu'à 4850 m d'altitude)
Pression atmosphérique (stockage/transport)	57 kPa ... 108 kPa (jusqu'à 4850 m d'altitude)

Homologations

Conformité/homologations

Conformité	Conformité CE
ATEX	Ⓜ II 3 G Ex nA nC IIC T4 Gc
Certificat CE d'essai de type	DEMKO 16 ATEX 1616X
IECEX	Ex nA nC IIC T4 Gc
Certificat IECEX	IECEX UL 16.0094X
UL, USA / Canada	Class I, Div. 2, Groups A, B, C, D

Données CEM

Conformité aux directives CEM	CEI 61000-6-2 CEI 61000-4-2 (Immunité aux décharges électrostatiques) Critère B
	CEI 61000-4-3 (Immunité aux champs électromagnétiques rayonnés) Critère A
	CEI 61000-4-4 (Immunité aux transitoires rapides en salves) Critère A
	CEI 61000-4-5 (Immunité à l'onde de choc (foudre)) Critère B
	CEI 61000-4-6 (Immunité aux perturbations conduites) Critère A
	CEI 61000-4-8 (Immunité au champ magnétique 50 Hz) Critère A
	EN 55022 (Perturbations radioélectriques) Classe A
	NEMA TS-2
Immunité	EN 61000-6-2:2005
Emission	EN 61000-6-4

Propriétés du système

Fonctionnalité

Fonctionnalité de base	Store-and-Forward-Switch, Extended-Ring, redondance IEEE, IGMP-Snooping, Port-Trunking, VLAN, 802.1x-Security Port et IEEE , SNMPv3 et HTTPS, SNTP, adaptation Web à des utilisateurs individuels, comptes d'utilisateur
------------------------	--

FL SWITCH 4008T-2SFP - Industrial Ethernet Switch



2891062

<https://www.phoenixcontact.com/fr/produits/2891062>

Signalisation

Affichage d'état

LED : U_{S1} , U_{S2} (alimentation redondante), Link et Activity pour chaque port

2891062

<https://www.phoenixcontact.com/fr/produits/2891062>

Homologations

 To download certificates, visit the product detail page: <https://www.phoenixcontact.com/fr/produits/2891062>



EAC

Identifiant de l'homologation: RU D-DE.GB09.B.00312



UL Listed

Identifiant de l'homologation: FILE E 140324



cUL Listed

Identifiant de l'homologation: FILE E 140324



cUL Listed

Identifiant de l'homologation: FILE E 238705



UL Listed

Identifiant de l'homologation: FILE E 238705



IECEX

Identifiant de l'homologation: IECEX UL 16.0094X



cUL Listed

Identifiant de l'homologation: File E 360692



UL Listed

Identifiant de l'homologation: File E 360692



UL Listed

Identifiant de l'homologation: FILE E 196811



cUL Listed

Identifiant de l'homologation: FILE E 196811



ATEX

Identifiant de l'homologation: DEMKO 16 ATEX 1616X

FL SWITCH 4008T-2SFP - Industrial Ethernet Switch



2891062

<https://www.phoenixcontact.com/fr/produits/2891062>

Classifications

ECLASS

ECLASS-11.0	19170401
ECLASS-12.0	19170401
ECLASS-13.0	19170401

ETIM

ETIM 9.0	EC000734
----------	----------

UNSPSC

UNSPSC 21.0	43222600
-------------	----------

FL SWITCH 4008T-2SFP - Industrial Ethernet Switch



2891062

<https://www.phoenixcontact.com/fr/produits/2891062>

Conformité environnementale

REACH SVHC	Lead 7439-92-1
China RoHS	Période d'utilisation conforme (EFUP) : 10 ans ;
	Vous trouverez des informations sur les substances dangereuses dans la déclaration du fabricant dans l'onglet « Téléchargements »

FL SWITCH 4008T-2SFP - Industrial Ethernet Switch



2891062

<https://www.phoenixcontact.com/fr/produits/2891062>

Accessoires

FL PD 1001 T GT - Module Ethernet

2891042

<https://www.phoenixcontact.com/fr/produits/2891042>



Séparateur Power-over-Ethernet (PD) Factoryline dédié à la séparation de l'énergie et des données suivant IEEE 802.3af et at, aucune configuration requise, fonction possible avec réseaux 10, 100, 1 000 MBit/s, tension de sortie 24 V DC

DT-LAN-CAT.6+ - Parafoudre

2881007

<https://www.phoenixcontact.com/fr/produits/2881007>



Protection antisurtension selon classe E_A (CAT6_A), pour Ethernet Gigabit (jusqu'à 10 Gbits/s), Token Ring, FDDI/CDDI, RNIS, DS1. Convient également pour la technologie Power over Ethernet (PoE++ / 4PPoE) en « mode A » et « mode B ». Adaptateur RJ45 avec câble de terre séparé et pied encliquetable de raccordement à la terre pour profilés NS 35.

FL SWITCH 4008T-2SFP - Industrial Ethernet Switch



2891062

<https://www.phoenixcontact.com/fr/produits/2891062>

FL SEC PAC 4TX - Élément de sécurité Port Guard

2832865

<https://www.phoenixcontact.com/fr/produits/2832865>

Éléments de sécurité couche 1 pour 4 connexions de réseau RJ45, s'utilisent sur les boîtes et panneaux de distribution



FL DIN RA - Adaptateur de montage sur profilé

2891053

<https://www.phoenixcontact.com/fr/produits/2891053>

Le FL DIN RA est monté sur un rack normé 19 pouces (EIA-310-D, CEI 60297-3-100) qui permet d'installer en racks des équipements électriques montés sur profilés DIN.



FL SWITCH 4008T-2SFP - Industrial Ethernet Switch



2891062

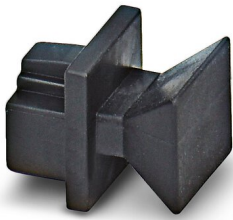
<https://www.phoenixcontact.com/fr/produits/2891062>

FL RJ45 PROTECT CAP - Protection contre la poussière

2832991

<https://www.phoenixcontact.com/fr/produits/2832991>

Couvercles de protection contre la poussière pour connecteur femelle RJ45

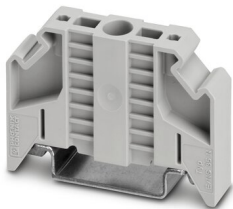


E/NS 35 N - Butée

0800886

<https://www.phoenixcontact.com/fr/produits/0800886>

Butée, largeur : 9,5 mm, coloris : gris



FL SWITCH 4008T-2SFP - Industrial Ethernet Switch



2891062

<https://www.phoenixcontact.com/fr/produits/2891062>

FL SFP FX - Module média

2891081

<https://www.phoenixcontact.com/fr/produits/2891081>



Ce module enfichable étroit à faible encombrement est une interface FO qui transmet les données avec un débit de 100 MBit/s avec une longueur d'onde de 1310 nm (long).

FL SFP FX SM - Module média

2891082

<https://www.phoenixcontact.com/fr/produits/2891082>



Ce module enfichable étroit à faible encombrement est une interface FO qui transmet les données avec un débit de 100 MBit/s avec une longueur d'onde de 1310 nm (long).

FL SWITCH 4008T-2SFP - Industrial Ethernet Switch



2891062

<https://www.phoenixcontact.com/fr/produits/2891062>

FL SFP SX - Module média

2891754

<https://www.phoenixcontact.com/fr/produits/2891754>



Module SFP gigabit pour la transmission jusqu'à une distance de 1 km avec une longueur d'onde de 850 nm.

FL SFP SX2 - Module média

2702397

<https://www.phoenixcontact.com/fr/produits/2702397>



Module SFP gigabit pour la transmission jusqu'à une distance de 2 km avec une longueur d'onde de 1310 nm.

FL SWITCH 4008T-2SFP - Industrial Ethernet Switch



2891062

<https://www.phoenixcontact.com/fr/produits/2891062>

FL SFP LX10-B - Module média

1025401

<https://www.phoenixcontact.com/fr/produits/1025401>



Module SFP gigabit pour la transmission jusqu'à une distance de 10 km avec une longueur d'onde de 1310 nm.

FL SFP LX - Module média

2891767

<https://www.phoenixcontact.com/fr/produits/2891767>



Module SFP gigabit pour la transmission jusqu'à une distance de 30 km avec une longueur d'onde de 1310 nm.

FL SWITCH 4008T-2SFP - Industrial Ethernet Switch



2891062

<https://www.phoenixcontact.com/fr/produits/2891062>

FL SFP LH - Module média

2989912

<https://www.phoenixcontact.com/fr/produits/2989912>



Module SFP gigabit pour la transmission jusqu'à une distance de 80 km avec une longueur d'onde de 1550 nm.

FL SFP WDM10-SET - Module média

2702442

<https://www.phoenixcontact.com/fr/produits/2702442>



Module SFP-WFM pour la transmission jusqu'à une distance de 10 km sur une fibre avec une longueur d'onde de 1310/1550 nm.

FL SWITCH 4008T-2SFP - Industrial Ethernet Switch



2891062

<https://www.phoenixcontact.com/fr/produits/2891062>

FL SFP FE WDM20-SET - Module média

2702439

<https://www.phoenixcontact.com/fr/produits/2702439>

Module FastEthernet SFP-WFM pour la transmission jusqu'à une distance de 20 km sur une fibre avec une longueur d'onde de 1310/1550 nm.



FL SFP GT - Module média

2989420

<https://www.phoenixcontact.com/fr/produits/2989420>

Module SFP gigabit pour la transmission jusqu'à une distance de 100 m.



FL SWITCH 4008T-2SFP - Industrial Ethernet Switch



2891062

<https://www.phoenixcontact.com/fr/produits/2891062>

FL CAT5 PATCH 0,5 - Câble de jonction

2832263

<https://www.phoenixcontact.com/fr/produits/2832263>

Câble de jonction, CAT5, préconfectionné, 0,5 m



FL CAT5 PATCH 1,0 - Câble de jonction

2832276

<https://www.phoenixcontact.com/fr/produits/2832276>

Câble de jonction, CAT5, préconfectionné, 1 m



FL SWITCH 4008T-2SFP - Industrial Ethernet Switch



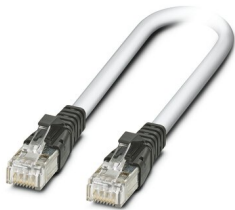
2891062

<https://www.phoenixcontact.com/fr/produits/2891062>

FL CAT5 PATCH 2,0 - Câble de jonction

2832289

<https://www.phoenixcontact.com/fr/produits/2832289>

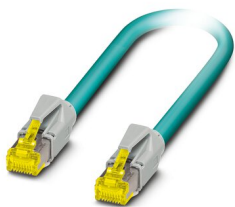


Câble de jonction, CAT5, préconfectionné, 2 m

NBC-R4AC-R4AC-IE8A/.../... - Câble de jonction

1411854

<https://www.phoenixcontact.com/fr/produits/1411854>



Câble de jonction, indice de protection: IP20, nombre de pôles: 8, 10 Gbit/s, CAT6_A, sortie du câble: droit, Ethernet

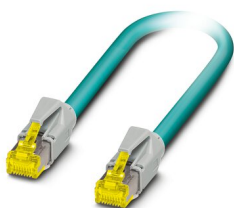
2891062

<https://www.phoenixcontact.com/fr/produits/2891062>

NBC-R4AC/10G-R4AC/10G-94F/2,0 - Câble de jonction

1408360

<https://www.phoenixcontact.com/fr/produits/1408360>

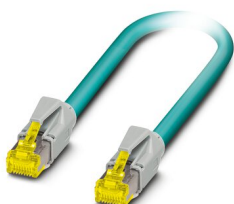


Câble patch, CAT6_A, 4 paires, blindé, liaison non croisée (Line), équipé des deux côtés avec connecteurs RJ45/IP20, matériau gaine extérieure : PUR, longueur : 2,0 m

NBC-R4AC/10G-R4AC/10G-94F/3,0 - Câble de jonction

1408365

<https://www.phoenixcontact.com/fr/produits/1408365>



Câble patch, CAT6_A, 4 paires, blindé, liaison non croisée (Line), équipé des deux côtés avec connecteurs RJ45/IP20, matériau gaine extérieure : PUR, longueur : 3,0 m

FL SWITCH 4008T-2SFP - Industrial Ethernet Switch



2891062

<https://www.phoenixcontact.com/fr/produits/2891062>

NBC-R4AC/1,0-93B/R4AC - Câble de jonction

1408968

<https://www.phoenixcontact.com/fr/produits/1408968>



Câble de jonction, indice de protection: IP20, longueur de câble: 1 m, nombre de pôles: 4, 100 Mbit/s, CAT5, matériau: PA 6.6, PROFINET

NBC-R4AC/2,0-93B/R4AC - Câble de jonction

1408969

<https://www.phoenixcontact.com/fr/produits/1408969>



Câble de jonction, indice de protection: IP20, longueur de câble: 2 m, nombre de pôles: 4, 100 Mbit/s, CAT5, matériau: PA 6.6, PROFINET

FL SWITCH 4008T-2SFP - Industrial Ethernet Switch



2891062

<https://www.phoenixcontact.com/fr/produits/2891062>

NBC-R4AC/5,0-93B/R4AC - Câble de jonction

1408970

<https://www.phoenixcontact.com/fr/produits/1408970>

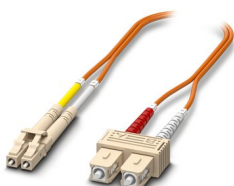


Câble de jonction, indice de protection: IP20, longueur de câble: 5 m, nombre de pôles: 4, 100 Mbit/s, CAT5, matériau: PA 6.6, PROFINET

FOC-LC:PA-SC:PA-OM2:D01/1 - Câble de jonction FO

1115607

<https://www.phoenixcontact.com/fr/produits/1115607>



Pont enfichable Duplex OM2, multimode, LC-SC, finition UPC, longueur 1 m

FL SWITCH 4008T-2SFP - Industrial Ethernet Switch



2891062

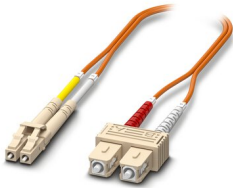
<https://www.phoenixcontact.com/fr/produits/2891062>

FOC-LC:PA-SC:PA-OM2:D01/2 - Câble de jonction FO

1115605

<https://www.phoenixcontact.com/fr/produits/1115605>

Pont enfichable Duplex OM2, multimode, LC-SC, finition UPC, longueur 2 m

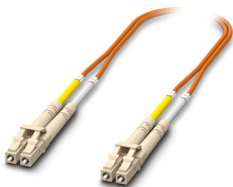


FOC-LC:PA-LC:PA-OM2:D01/1 - Câble de jonction FO

1115633

<https://www.phoenixcontact.com/fr/produits/1115633>

Cavalier Duplex OM2, multimode, LC-LC, finition UPC, longueur 1 m



FL SWITCH 4008T-2SFP - Industrial Ethernet Switch



2891062

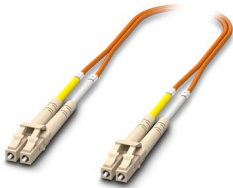
<https://www.phoenixcontact.com/fr/produits/2891062>

FOC-LC:PA-LC:PA-OM2:D01/2 - Câble de jonction FO

1115634

<https://www.phoenixcontact.com/fr/produits/1115634>

Cavalier Duplex OM2, multimode, LC-LC, finition UPC, longueur 2 m

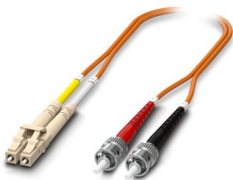


FOC-LC:PA-ST:PA-OM2:D01/1 - Câble FO

1115588

<https://www.phoenixcontact.com/fr/produits/1115588>

Cavalier Duplex OM2, multimode, LC-ST, finition UPC, longueur 1 m



FL SWITCH 4008T-2SFP - Industrial Ethernet Switch



2891062

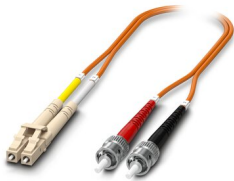
<https://www.phoenixcontact.com/fr/produits/2891062>

FOC-LC:PA-ST:PA-OM2:D01/2 - Câble FO

1115587

<https://www.phoenixcontact.com/fr/produits/1115587>

Cavalier Duplex OM2, multimode, LC-ST, finition UPC, longueur 2 m

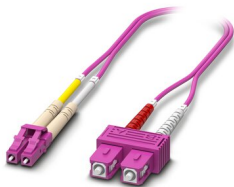


FOC-LC:PA-SC:PA-OM4:D01/1 - Câble de jonction FO

1115601

<https://www.phoenixcontact.com/fr/produits/1115601>

Cavalier Duplex OM4, multimode, LC-SC, finition UPC, longueur 1 m



FL SWITCH 4008T-2SFP - Industrial Ethernet Switch



2891062

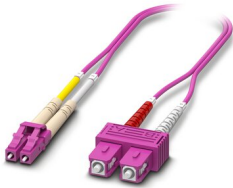
<https://www.phoenixcontact.com/fr/produits/2891062>

FOC-LC:PA-SC:PA-OM4:D01/2 - Câble de jonction FO

1115600

<https://www.phoenixcontact.com/fr/produits/1115600>

Cavalier Duplex OM4, multimode, LC-SC, finition UPC, longueur 2 m

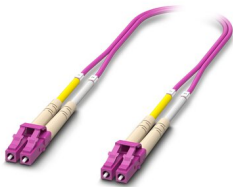


FOC-LC:PA-LC:PA-OM4:D01/1 - Câble de jonction FO

1115625

<https://www.phoenixcontact.com/fr/produits/1115625>

Cavalier Duplex OM4, multimode, LC-LC, finition UPC, longueur 1 m



FL SWITCH 4008T-2SFP - Industrial Ethernet Switch



2891062

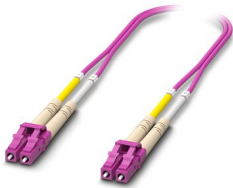
<https://www.phoenixcontact.com/fr/produits/2891062>

FOC-LC:PA-LC:PA-OM4:D01/2 - Câble de jonction FO

1115624

<https://www.phoenixcontact.com/fr/produits/1115624>

Cavalier Duplex OM4, multimode, LC-LC, finition UPC, longueur 2 m

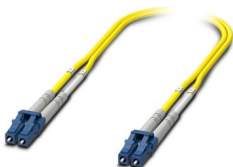


FOC-LC:PA-LC:PA-OS2:D01/1 - Câble de jonction FO

1115636

<https://www.phoenixcontact.com/fr/produits/1115636>

Cavalier Duplex OS2, monomode, LC-LC, finition UPC, longueur 1 m



FL SWITCH 4008T-2SFP - Industrial Ethernet Switch



2891062

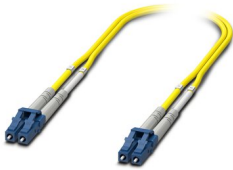
<https://www.phoenixcontact.com/fr/produits/2891062>

FOC-LC:PA-LC:PA-OS2:D01/2 - Câble de jonction FO

1115629

<https://www.phoenixcontact.com/fr/produits/1115629>

Cavalier Duplex OS2, monomode, LC-LC, finition UPC, longueur 2 m



FOC-LC:PA-ST:PA-OS2:D01/1 - Câble de jonction FO

1115596

<https://www.phoenixcontact.com/fr/produits/1115596>

Cavalier Duplex OS2, monomode, LC-ST, finition UPC, longueur 1 m



FL SWITCH 4008T-2SFP - Industrial Ethernet Switch



2891062

<https://www.phoenixcontact.com/fr/produits/2891062>

FOC-LC:PA-ST:PA-OS2:D01/2 - Câble de jonction FO

1115595

<https://www.phoenixcontact.com/fr/produits/1115595>

Cavalier Duplex OS2, monomode, LC-ST, finition UPC, longueur 2 m

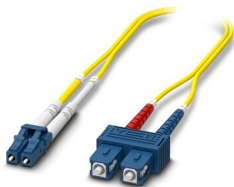


FOC-LC:PA-SC:PA-OS2:D01/1 - Câble de jonction FO

1115618

<https://www.phoenixcontact.com/fr/produits/1115618>

Cavalier Duplex OS2, monomode, LC-SC, finition UPC, longueur 1 m



FL SWITCH 4008T-2SFP - Industrial Ethernet Switch



2891062

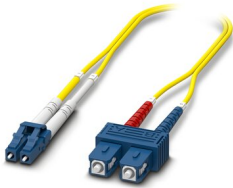
<https://www.phoenixcontact.com/fr/produits/2891062>

FOC-LC:PA-SC:PA-OS2:D01/2 - Câble de jonction FO

1115617

<https://www.phoenixcontact.com/fr/produits/1115617>

Cavalier Duplex OS2, monomode, LC-SC, finition UPC, longueur 2 m



Phoenix Contact 2023 © - Tous droits réservés

<https://www.phoenixcontact.com>

PHOENIX CONTACT SAS

52 Boulevard de Beaubourg Emerainville

77436 Marne La Vallée Cedex 2 France

+33 (0) 1 60 17 98 98

documentation@phoenixcontact.fr