

TRESSE DE MISE À LA TERRE JAUNE-VERT, SANS HALOGÈNE, 40-A MAX., 6-MM², 200-MM

CATALOG NUMBER

MBJYG6-200-6



Les tresses de mise à la terre et de liaison MBJYG permettent d'effectuer une mise à la terre fiable pour les applications qui requièrent flexibilité et longévité. Développées avec une gaine sans halogène auto-extinguible Vert/Jaune, les tresses de mise à la terre en cuivre étamé à plages massivées MBJYG sont prêtes à installer. Aucun dénudage, sertissage ou poinçonnage supplémentaire, ni étamage ou sertissage de cosses ne sont requis. Les tresses MBJYG ne nécessitent ni étamage ou sertissage de cosses et le processus de fabrication exclusif optimise le contact entre chaque fil et permet d'éliminer tous problèmes d'humidité internes aux plages, de manière à prévenir toute corrosion et à prolonger la durée de vie des tresses.

CERTIFICATIONS



FEATURES

Complete range of earth/ground flexible connections from 6 - 25 mm² (11.84 - 49.33 kcmil) cross section and from 100 - 300 mm (3.937" - 11.811") length

Plage intégrée, sans cosses étamées ou serties pour un contact électrique et une résistance à la traction supérieure

Résistant aux vibrations et à l'usure, pour réduire la maintenance

Fournit des économies de poids, de matériaux et d'impédance faible par rapport aux câbles à cosses isolés similaires

Prêt à l'emploi dès la sortie de l'emballage et sans besoin de découpe, de dénudage, de sertissage et de poinçonnage

Isolation vert-jaune sans halogène et ignifuge

Installation facile et rapide

Recommandé par les directives EMC/EMI et impédance plus faible que les câbles

Conforme RoHS

CARACTÉRISTIQUES DU PRODUIT

Article Number: 563603

Material: Copper; Polyolefin

Finish: Étamé

Dielectric Strength: 15

Flammability Rating: UL® 224 VW-1

Halogen Free Rating: EN 14582

Nominal Voltage, UL/CSA/IEC: 600-V

Working Temperature: -55 à 125-°C

Complies With: IEC® 60439,1; IEC® 61439,1

Ampacity: 40 A

Épaisseur: 1,1-mm

Cross Section: 6 mm²

Longueur: 200-mm

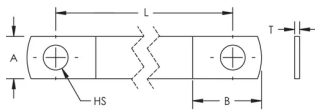
Hole Size: 6,5-mm

A: 11-mm

B: 18-mm

Unit Weight: 0,02-kg

DIAGRAMS



AVERTISSEMENT

Les produits nVent doivent être installés et utilisés conformément aux consignes figurant dans les fiches d'instructions et les documents de formation des produits nVent. Les fiches d'instructions sont disponibles à l'adresse suivante: www.nvent.com et auprès de votre représentant du service client nVent. Une mauvaise installation, une utilisation incorrecte, une application erronée ou toute autre forme de non-respect scrupuleux des instructions et avertissements de nVent peuvent entraîner un dysfonctionnement du produit, des dommages matériels, des lésions corporelles graves et le décès et/ou annuler votre garantie.

Amérique du Nord

+1.800.753.9221

Option 1 – Customer Care

Option 2 – Technical Support

Europe

Netherlands:

+31 800-0200135

France:

+33 800 901 793

Europe

Germany:

800 1890272

Other Countries:

+31 13 5835404

APAC

Shanghai:

+ 86 21 2412 1618/19

Sydney:

+61 2 9751 8500



Our powerful portfolio of brands:
nVent.com CADDY ERICO HOFFMAN RAYCHEM SCHROFF
TRACER