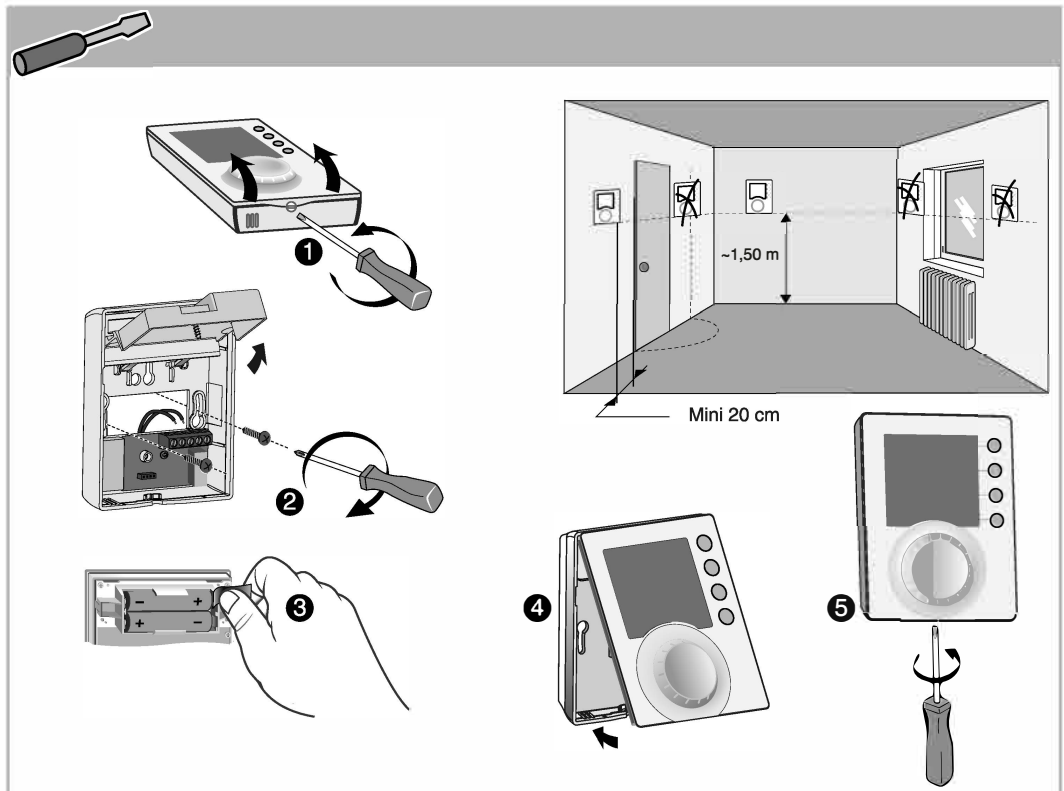


# TYBOX 31 - TYBOX 61

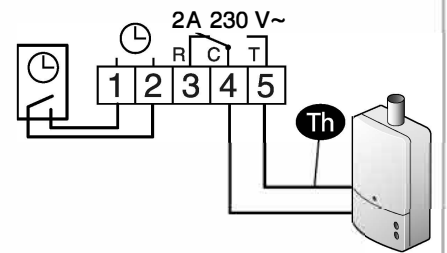
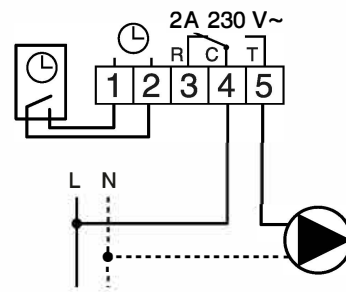
www.deltadore.com

Important product information (i)

	2 x 1,5V LR03 - AAA Alkaline
Class	
	2 A max., 230V~ (Type 1.C)
°C	-5°C / +40°C
	80 x 103 x 25 mm
IP	IP 30
CE	2014/30/UE - 2014/35/UE

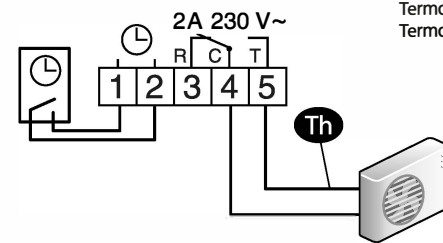


## TYBOX 31

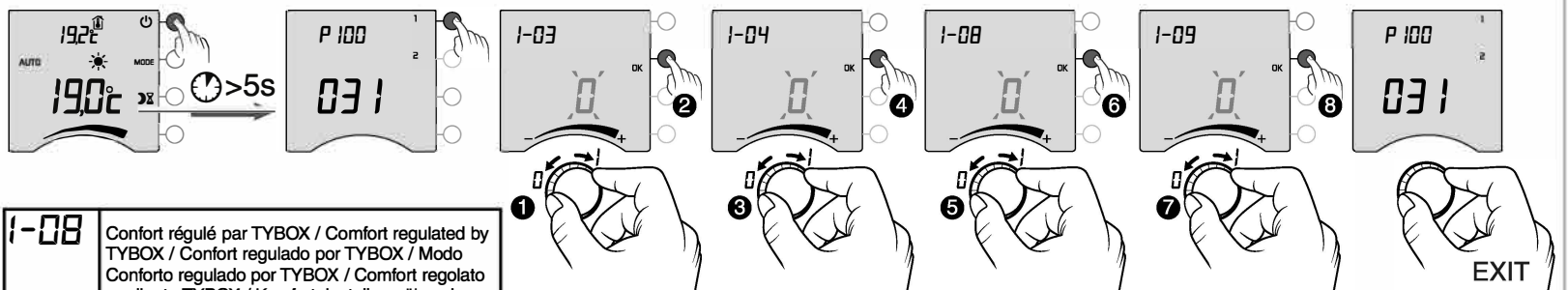


Th Entrée thermostat / Thermostat input / Entrada termostato / Entrada do termostato / Ingresso termostato / Thermostat-eingang / Wejście dla termostatu / Thermostaatingang / Termostat vstupní / Termostat ingång / Termostat input / Termostat inngång / Termostaatti tulo / 温控器输入

## TYBOX 61



## MENU 1



**1-03** Présence programmeur (☺) / Programmer present / Presencia programador / Presença de programador / Presenza programatore / Vorhandenes Programmiergerät / Programator dostępny / Aanwezigheid programmeerklok / Přítomnost programátora / Programmerare existerar / Tilstedeværelse programør / Programmatör til stede / Аjustин / 编程器的存在

**1-04** Configuration entrée (☺) / Configuration input / Configuración entrada / Configuração de entrada / Configurazione ingresso / Einstellung des Eingangs / Konfiguracja wejście / Configuratie ingang / Konfigurace vstupu / Entré-inställningar / Indkæst konfiguration / Inngangskonfigurasjon / Saapumisasetukset / 输入口设置

**1-08** Confort réglé par TYBOX / Comfort regulated by TYBOX / Confort regulado por TYBOX / Modo Conforto regulado por TYBOX / Comfort regolato mediante TYBOX / Komforteinstellung über den TYBOX / Regulacja komfortu przez TYBOX / Comfort geregeld door TYBOX / Komfort regulovaný TYBOX / Komfort reglerad av TYBOX / Komfort reguleret af TYBOX / Komfort regulert av TYBOX / Lämpötilan säätely TYBOXilla / 通过TYBOX调节的舒适状态

**1-09** Anti-grippage / Anti-seizing / Antigripado / Antigripagem / Antigrippaggio / Festlaufschutz / System zapobiegający blokowaniu się pompy / Antiblokkering / Proti zadření / Anti-friktion / Anti-rivning / Antiblokkering / Kiertovesipumpun kiinnijuttumisen esto / 防卡

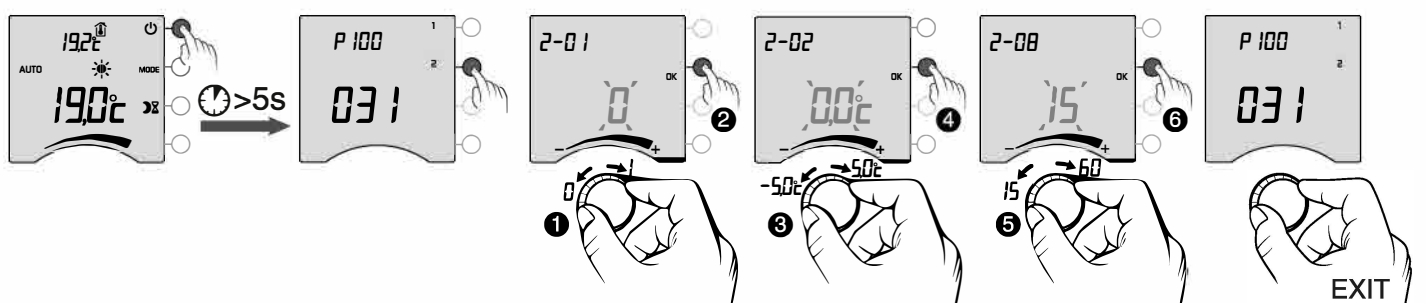
1-03	0	No
	1	Yes

1-08	0	Yes
	1	No

1-04	0	
	1	

1-09	0	No
	1	Yes

## MENU 2



**2-01** Limitation consignes / Settings limitation / Limitación consignas / Limitação de recomendações / Limitazione valori di riferimento / Begrenzung der Sollwerte / Ograniczenie wartości zadane / Bepierking ingestelde temperatuur / Omezení - pokyny / Anvisningsbegränsningar / Begränsning inställningsvärdier / Begränsning i instruksene / Ohjeavojen rajoitus / 温度设定限制

**2-02** Correction température mesurée / Measured temperature correction / Corrección temperatura medida / Correção da temperatura medida / Correzione temperatura misurata / Korrektur der gemessenen Temperatur / Korekta zmierzzonej temperatury / Aanpassen gemeten temperatuur / Korekce měřené teploty / Uppmätt temperaturkorrigering / Korrektion målt temperatur / Korreksjon av målt temperatur / Mitatun lämpötilan korjaus / 测量出的温度的校正

**2-08** Base de temps de régulation / Regulation time base / Base de tiempos de regulación / Base de tempo de regulação / Base di tempo di regolazione / Zeitbasis für die Einstellung / Podstawa czasu regulacji / Basis voor instellingstijd / Báze doby regulace / Bas för inställningstid / Tidsbasis för regulering / Tidsenhet for regulering / Lämmönsäätelyn aikayksikkö / 调节时基

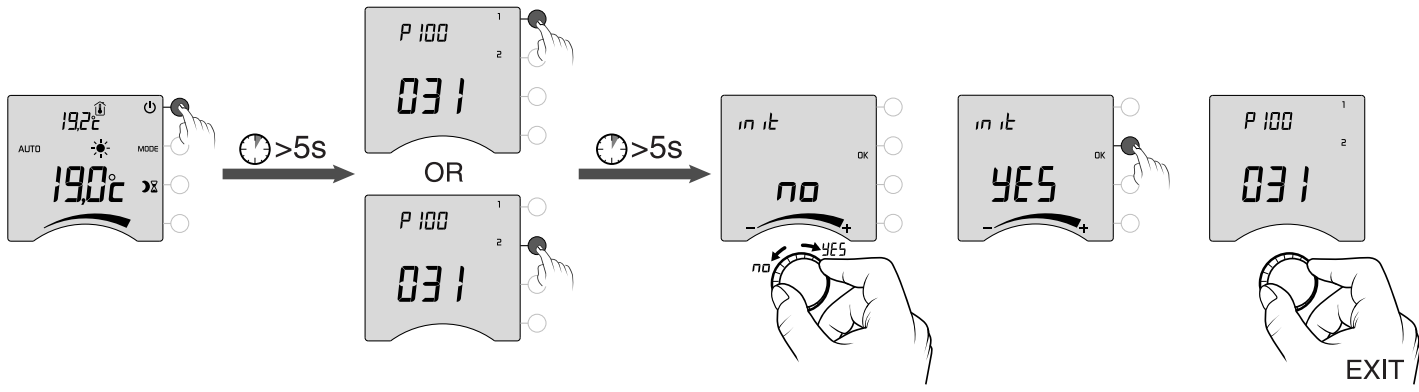
2-01	0		☺: 5°C <  > 30°C
	1		☺: 5°C <  > 15°C
	1		-3°C <  > +3°C

2-08	15	Minutes (TYBOX 31)
	30	Minutes
	45	Minutes
	60	Minutes (TYBOX 61)

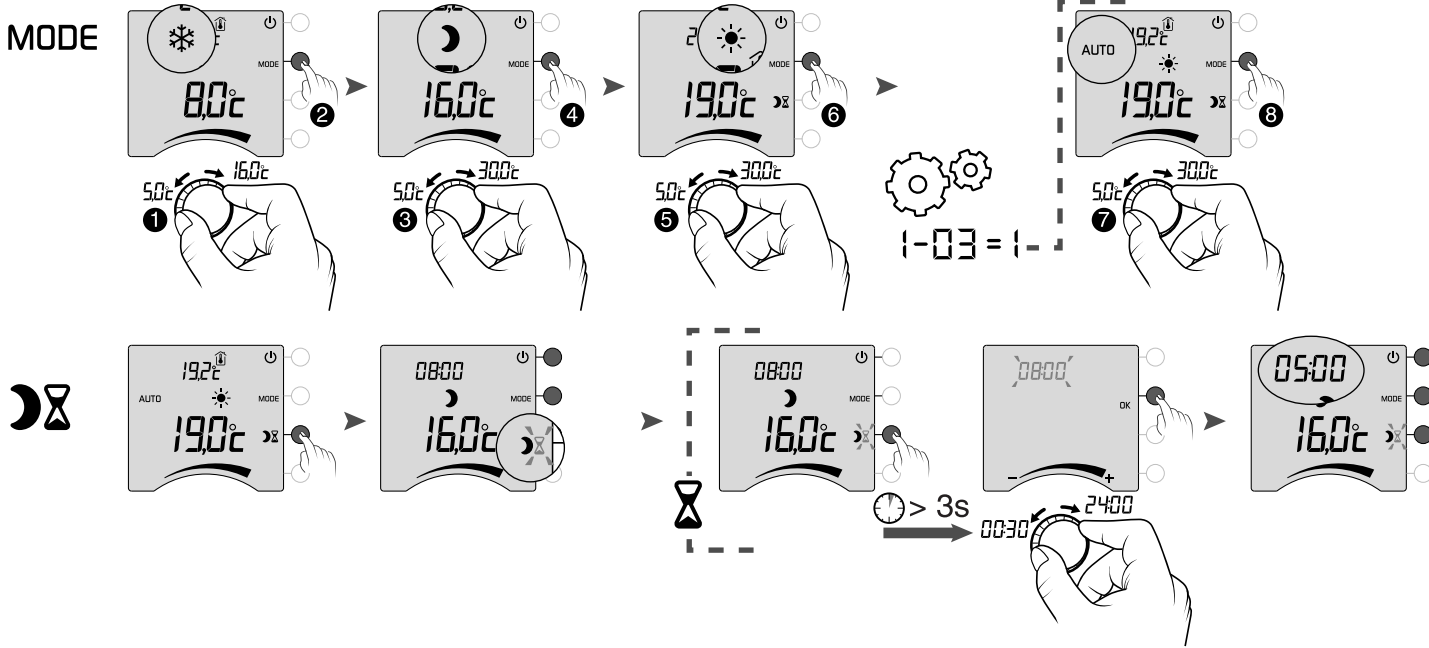
2-02	-5°C <  > +5°C
------	----------------



# RESET



# TYBOX 31



# TYBOX 61

