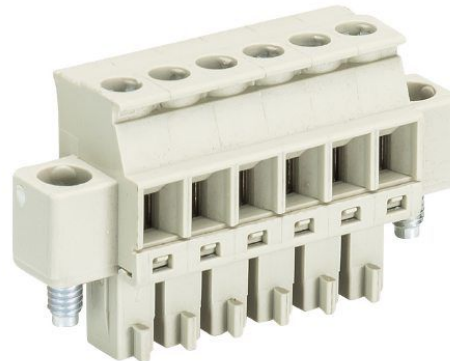


Fiche produit

Article n° 25.623.0253.0

Connecteur PCB 8813 B / 2 VR F



Article n°	25.623.0253.0
EAN	4015573560444
Unité de commande	100 Piece(s)

certificats/approbations



Données techniques

**général**

Espacement modulaire	3,81 mm
Type de connexion	Connexion à vis
processus de soudure	Aucun
Répartiteur compact	boîte
Nombre de pôles	2
Marquage	Oui
Fixation	Bride
Sens de branchement du connecteur	90°

**Données techniques**

Section transversale nominale	1,5 mm <sup>2</sup>
Courant nominal	8 A
Catégorie de surtension I	690 V
Catégorie de surtension II	250 V
Catégorie de surtension III	125 V
Tension nominale d'impulsion	2,5 kV
longueur de fil	6,5 mm

**données de connection**

Section minimum fil rigide	0,14 mm <sup>2</sup>
Section maximum fil rigide	1,5 mm <sup>2</sup>
Section minimum multi-brins	0,14 mm <sup>2</sup>
Section maximum multi-brins	1,5 mm <sup>2</sup>
longueur de fil	6,5 mm

**Données techniques UL/CSA**

Section traversante norme UL	30-16 AWG
Tension UL	300 V
Câblage actuel	8 A

Câblage d'usine actuelle	8 A
Section traversante norme CSA	22-14 AWG
Tension CSA	300 V
CSA actuel	5 A

**Autre**

Type de matériau d'isolation	Thermo-plastique
Couleur	gris
hauteur	19,1 mm
Longueur	18,01 mm
profondeur	10,4 mm
matière Vis de fixation	Acier
matière de base de contact	CuSn
matière surface de contact	Sn