

**Marque de commande**

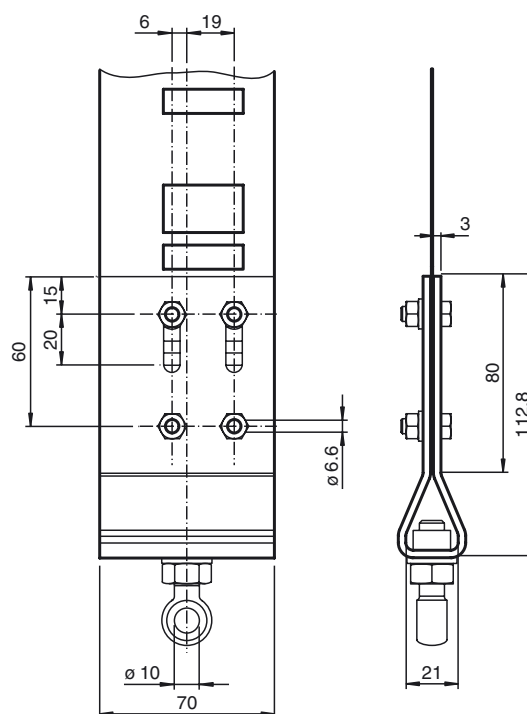
WCS-MT-R

Support

Éléments du système adaptés

WCS3-CS70-M1

Rail de codage WCS3

Dimensions**Caractéristiques techniques****Conditions environnementales**

Température ambiante -40 ... 100 °C (-40 ... 212 °F)

Caractéristiques mécaniques

Épaisseur du matériau 2 mm

Matériau Tôle d'acier galvanisée

Masse 530 g