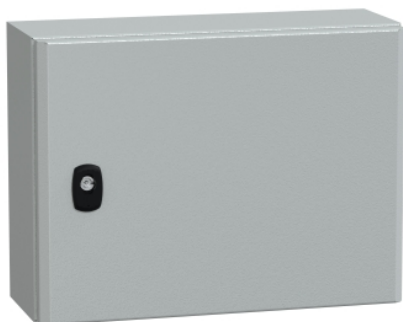


Fiche produit

Caractéristiques

NSYS3D3415

Spacial S3D - H300xL400xP150 - porte pleine



Principales

Gamme	Spacial
Nom du produit	Spacial S3D
Application	Polyvalent
Category	Enveloppe compact
Hauteur nominale de l'enveloppe	300 mm
Largeur nominale de l'enveloppe	400 mm
Profondeur nominale de l'enveloppe	150 mm
Type de porte	Pleine
Type de châssis plein	Sans châssis plein
Type de plaque passe-câbles	Standard
Type d'accessoire d'installation	Montage mural
Composition de l'appareil	1 corps 1 porte 1 verrou 1 plaque passe-câbles

Complémentaires

Body type	Rail avant en forme de gouttière à double épaisseur Corps pièce unique
Nombre de portes	Face avant: 1 porte(s)
Ouverture de porte	Réversible (120 °)
Type de verrou	Verrou double bar 3 mm
Accessibilité	Avant
Pièces amovibles	Porte par charnières Plaque passe-câbles par vis
Matière	Acier
Finition de surface	Poudre époxy-polyester
Couleur	Gris (RAL 7035)
Normes	CEI 62208
Certifications du produit	DNV GL BV LR UL CUL
Poids du produit	4,878 kg

Environnement

Degré de protection IP	IP66 se conformer à CEI 60529
Tenue aux chocs IK	IK10 se conformer à CEI 62262

Emballage

Type d'emballage 1	PCE
Nombre d'unité par paquet	1
Poids de l'emballage (Kg)	4,878 kg
Hauteur de l'emballage 1	19,8 cm
Largeur de l'emballage 1	31,8 cm
Longueur de l'emballage 1	41,3 cm

Durabilité de l'offre

Statut environnemental de l'offre	Produit Green Premium
Régulation REACH	Déclaration REACH
Sans SVHC REACH	Oui
Directive RoHS UE	Conformité pro-active (Produit en dehors du scope légal RoHS UE) Déclaration RoHS UE
Sans mercure	Oui
Information sur les exemptions RoHS	Oui
Régulation RoHS Chine	Déclaration RoHS Pour La Chine
Profil environnemental	Profil Environnemental Du Produit

Garantie contractuelle

Garantie	18 mois
----------	---------