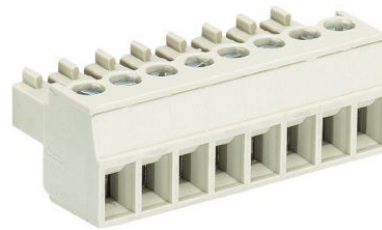


Fiche produit

Article n° 25.620.2053.0

Connecteur PCB 8813 B / 20



Article n°	25.620.2053.0
EAN	4015573544697
Unité de commande	50 Piece(s)

certificats/approbations



Données techniques

**général**

Espacement modulaire	3,81 mm
Type de connexion	Connexion à vis
processus de soudure	Aucun
Répartiteur compact	boîte
Nombre de pôles	20
Marquage	Oui
Fixation	Aucun
Sens de branchement du connecteur	180°

**Données techniques**

Section transversale nominale	1,5 mm <sup>2</sup>
Courant nominal	8 A
Catégorie de surtension I	690 V
Catégorie de surtension II	250 V
Catégorie de surtension III	125 V
Tension nominale d'impulsion	2,5 kV
longueur de fil	6,5 mm

**données de connection**

Section minimum fil rigide	0,14 mm <sup>2</sup>
Section maximum fil rigide	1,5 mm <sup>2</sup>
Section minimum multi-brins	0,14 mm <sup>2</sup>
Section maximum multi-brins	1,5 mm <sup>2</sup>
longueur de fil	6,5 mm

**Données techniques UL/CSA**

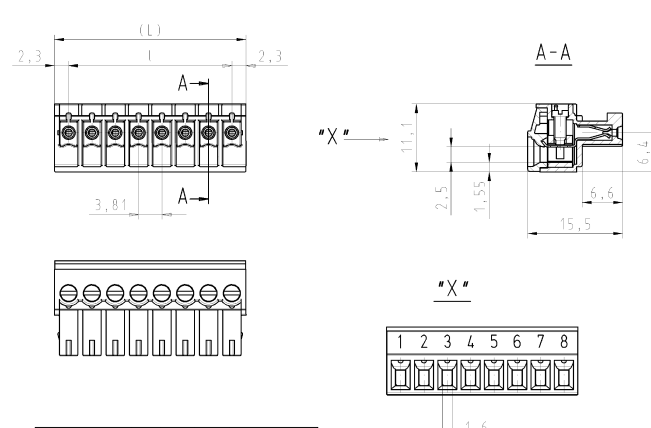
Section traversante norme UL	30-16 AWG
Tension UL	300 V
Câblage actuel	8 A
Câblage d'usine actuelle	8 A
Section traversante norme CSA	22-14 AWG
Tension CSA	300 V
CSA actuel	5 A

**Autre**

Type de matériau d'isolation	Thermo-plastique
Couleur	gris
hauteur	11,1 mm
profondeur	15,5 mm
matière Vis de fixation	Acier
matière de base de contact	CuSn
matière surface de contact	Sn

**Dessin technique**

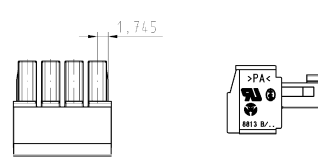
8-polige Ausführung gezeichnet  
Ab 7-polige Ausführung ohne Bremsflächen  
8 pole version drawn  
No ribs drawn on the outer surface of the first and last pole from 7 pole version



Artikel-Nr. / part-no. | Pol-zahl / pole | L | l | Typ / type

25.620.0253.F	2	8,41	3,81	8813 B/ 2
25.620.0353.F	3	12,22	7,62	8813 B/ 3
25.620.0453.F	4	16,03	11,43	8813 B/ 4
25.620.0553.F	5	19,84	15,24	8813 B/ 5
25.620.0653.F	6	23,65	19,05	8813 B/ 6
25.620.0753.F	7	27,46	22,86	8813 B/ 7
25.620.0853.F	8	31,27	26,67	8813 B/ 8
25.620.0953.F	9	35,08	30,48	8813 B/ 9
25.620.1053.F	10	38,89	34,29	8813 B/ 10
25.620.1153.F	11	42,70	38,10	8813 B/ 11
25.620.1253.F	12	46,51	41,91	8813 B/ 12
25.620.1353.F	13	50,32	45,72	8813 B/ 13
25.620.1453.F	14	54,13	49,53	8813 B/ 14
25.620.1553.F	15	57,94	53,34	8813 B/ 15
25.620.1653.F	16	61,75	57,15	8813 B/ 16
25.620.1753.F	17	65,56	60,96	8813 B/ 17
25.620.1853.F	18	69,37	64,77	8813 B/ 18
25.620.1953.F	19	73,18	68,58	8813 B/ 19
25.620.2053.F	20	76,99	72,39	8813 B/ 20

4-polige Ausführung gezeichnet  
4 pole version drawn



Bei 2-6polige Ausführung  
(25.620.0253.F, 25.620.0353.F, 25.620.0453.F,  
25.620.0553.F, 25.620.0653.F)  
sind am Isoliergehäuse Bremsflächen an den  
Außenflächen am ersten und letzten Pol

2-6 pole version  
(25.620.0253.F, 25.620.0353.F, 25.620.0453.F,  
25.620.0553.F, 25.620.0653.F)  
with ribs on the outer surface  
of the first and last pole

Weitere Daten siehe Katalog  
further data see catalog

.F	Farbe/colour	Bedruckung / Farbe printing / colour	Präzisionsgrad	Maßstab	SAD - Zeichnung, keine maun/ien Änderungen			T. Verwendungs:		Bl.: 1	nr 1
	.0	grau/grey	schwarz/black	2:1	2005	Tag	Wase	Zeichnung Nr.	25.620.0253.0 01K		
.1	schwarz/black	weiß/white	107.03.2006	wieland		Typ 8813 B		Benennung LP_STECKKLEMME			
	.7	grün/green	schwarz/black	wieland		Typ 8813 B		mit Steck- u. Schraubenschluss, Rastermaß/Pitch 3,81 Pluggable PCB terminal, rising cage clamp system			