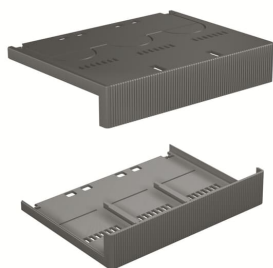


PRODUCT-DETAILS

LTC T4 3p TERMINAL COVERS LOW 2pcs

LTC T4 3p CACHE-BORNES BAS 2pcs



Informations générales

Extension du type de produit	LTC T4 3p TERMINAL COVERS LOW 2pcs
Code de produit	1SDA054966R1
EAN	8015644561055
Description courte	LTC T4 3p CACHE-BORNES BAS 2pcs
Description longue	CACHE-BORNES BAS TRIPOLAIRE 2pcs T4

Valeur Circulaire

Conflict Minerals Reporting Template (CMRT)	9AKK108467A5658
Toxic Substances Control Act - TSCA	9AKK108467A8326

Environnement

Informations environnementales	9AKK108467A6707
REACH Declaration	9AKK108466A1425
Informations RoHS	9AKK108466A1424

Statut RoHS

Following EU Directive 2011/65/EU and Amendment 2015/863 July 22, 2019

Commande

Order Code US and Canada	KT4LTC-3
E-Number (Finland)	3655712
EAN	8015644561055
Quantité minimum	1 pièce
Code douanier	85389099

Dimensions

Poids net	0.048 kg
-----------	----------

Emballage

Emballage Niveau 1 Unités	1 pièce
Emballage Niveau 1 Largeur	150 mm
Emballage Niveau 1 Hauteur	30 mm
Emballage Niveau 1 Longueur	180 mm
Emballage Niveau 1 Poids	0.051 kg
Emballage Niveau 1 EAN	8015644561055

Informations Supplémentaires

Configuration Type	Loose or configurable
Nombre de pôles	3
Groupe de produit	Accessories for Tmax T
Type de produit	Accessory
Type de produit	Accessory
Normes et standards	IEC
Adapté pour	T4
Adapté pour la classe de produit	SACE Tmax T

Certificats et Déclarations (Numéro de document)

Fiche produit, informations techniques	1SDC210015D0208 1SDC210300D0201
Déclaration de Conformité - CE	Refer to the EU Declaration of the relative Circuit Breaker
Instructions et manuels	1SDH000436R0643

Classifications

ETIM 7	EC002268 - Cover cap for rail terminal bar
ETIM 8	EC002268 - Cover cap for rail terminal bar
ETIM 9	EC002268 - Cover cap for rail terminal bar
Code de classification d'objet	Q
UNSPSC	39121410
Catégorie DEEE	5. Small Equipment (No External Dimension More Than 50 cm)
eClass	V11.1 : 27400635

Catégories

Produits basse tension → Disjoncteurs de puissance → Disjoncteurs Boîtier Moulé → Accessories for Tmax T

