

Fiche technique FT-01303

FULNM15/22A – Coffret de protection parafoudre FUSADEE de tête 3 pôles avec déconnecteur associé intégré.

Edition du 19/10/2015

Désignation

Protection FUSADEE pour TGBT 3 Pôles, 1 cartouche/pôle, 1 étage, en armoire étanche IP55, Up=0,8kV.

Domaine d'utilisation

Grand tertiaire, hôpitaux, industrie

Le coffret FULNM15/22A est destiné à protéger les installations électriques tripolaires, dont l'intensité est comprise entre 1000A et 2000A ou dont le courant de court-circuit réel au niveau de l'installation est inférieur à 130kA, dont le régime de neutre est TT, IT ou TN et dont le disjoncteur de tête n'est pas différentiel. Ce dispositif se raccorde en amont de l'installation électrique au niveau du jeu de barres.

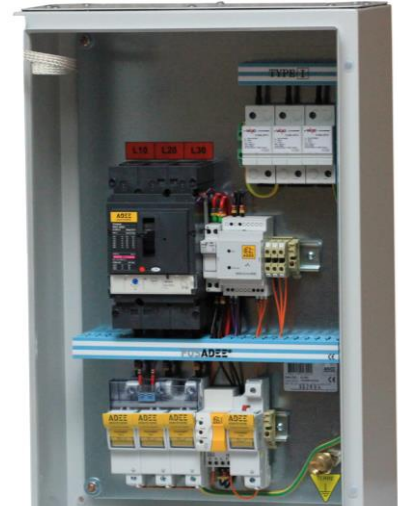


Photo présentée avec l'option type 1

Description

Parafoudre à technologie diodes d'écrêtage tripolaire, livré pré-câblé en coffret métallique contenant :

- 1 jeu de 3 cartouches parafoudre
- 1 disjoncteur de déconnexion (In 16A, Icu 130kA, Im 64A)
- 1 dispositif d'alarme de déclenchement
- 1 jeu de contacts de report d'alarme
- 1 module de contrôle des cartouches

Caractéristiques

- Dimensions hors tout : 600 x 400 x 250mm ;
- Poids : 20kg;
- Tension de régime permanent Uc : 440V ;
- Régimes de neutre compatibles : TT, TN et IT
- Tension de protection Up : 0,8kV ;
- Courant de décharge nominal : 0.5kA par pôle (8/20, nbre de chocs illimité)
- Courant d'écoulement après fusion Ifus : 19kA (10/350µs)
- Conforme à la norme NF EN 61643-11

Spécifications d'installation

Connexion au jeu de barre la plus courte et directe possible, section >16mm², connexion à la terre et aux masses la plus courte et directe possible (<5m dans tout les cas), section >25mm² (capacité des bornes 50mm²).

Aide au descriptif

Coffret de protection contre les surtensions pour TGBT avec Icc < 130kA, tension de service 440V, tension de protection Up 0.8kV, technologie diodes d'écrêtage, courant de décharge nominal In 0.5kA, nombre de décharges à In illimité, déconnecteur intégré 130kA, module alarme intégré, livré câblé en armoire métal étanche IP55 600 x 400 x 250mm

Accessoires et pièces détachées

Pièces de rechange :

- Cartouches parafoudre FUSADEE FUSADR15/22, code 01205
- Porte cartouche FUSADEE code MTADFPMX22M, code 10208
- Contrôleur portable de cartouches FUSCT11/22, code 30115

Option

- Option Type 1 tripolaire en cas de paratonnerre sur le bâtiment : FUSO400.3 code 20002, Iimp 45kA.

Variantes :

- Version armoire sans contrôleur : FULNM15/22UA (01343).
- Version sur platine sans contrôleur I :400x H :600mm : FULNM1522UAAL (01363)
- Version sur platine avec contrôleur I :400x H :600mm : FULNM1522AAL (01323)
- Version tétrapolaire: FULTM15/22A (01309)
- Version Tétrapolaire avec déclencheur différentiel permettant la sélectivité avec un disjoncteur amont différentiel : FULTD15/22A (01314)