

Fiche produit

Caractéristiques

TM171ARS485

M171 PERF. PLUG-IN BACNET MSTP OR MODBUS



Principales

| | |
|-------------------------------|-------------------------------------|
| Gamme de produit | Modicon M171 |
| Type de produit ou équipement | Module de communication |
| Protocole de communication | RS485 BACnet MS/TP Modbus RTU |

Complémentaires

| | |
|----------------------------|--|
| Type de connexion intégrée | RS485 sertissage de fil - paire torsadée |
| Réglage | Pas 3,81 mm |
| Raccordement électrique | Bornier débrochable à vis |
| Interface physique | Insertion 90° - 2,5 mm ² câble |
| Alimentation | Via pinthe EVD/EVC |
| Accessoires associés | Performance du contrôleur logique M172 Performance du contrôleur logique M171 |
| Poids du produit | 0,077 kg |

Environnement

| | |
|--|---------------------------------------|
| Certifications du produit | cURus[RETURN]CSA[RETURN]EAC[RETURN]CE |
| Marquage | CE |
| Degré de protection (IP) | IP20 |
| Température ambiante de fonctionnement | -10...55 °C |
| Température ambiante de stockage | -20...85 °C |
| Humidité relative | 10...90 % sans condensation |

Emballage

| | |
|--------------------------------|-----------|
| Type d'emballage 1 | PCE |
| Nb produits dans l'emballage 1 | 1 |
| Hauteur de l'emballage 1 | 13,000 cm |
| Largeur de l'emballage 1 | 9,100 cm |
| Longueur de l'emballage 1 | 18,500 cm |
| Poids de l'emballage 1 | 181,000 g |
| Type d'emballage 2 | S02 |
| Nb produits dans l'emballage 2 | 6 |
| Hauteur de l'emballage 2 | 15,000 cm |
| Largeur de l'emballage 2 | 30,000 cm |
| Longueur de l'emballage 2 | 40,000 cm |
| Poids de l'emballage 2 | 1,281 kg |

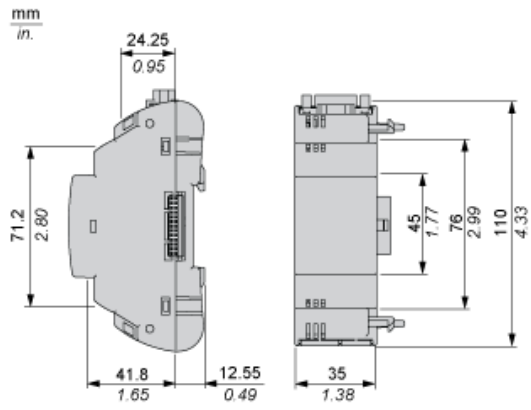
Durabilité de l'offre

| | |
|-------------------------------------|--|
| Régulation REACH | Déclaration REACH |
| Directive RoHS UE | Conformité pro-active (Produit en dehors du scope légal RoHS UE) Déclaration RoHS UE |
| Sans mercure | Oui |
| Régulation RoHS Chine | Déclaration RoHS Pour La Chine |
| Information sur les exemptions RoHS | Oui |
| DEEE | Sur le marché de l'Union Européenne, le produit doit être mis au rebut selon un protocole spécifique de collecte des déchets et ne jamais être jeté dans une poubelle d'ordures ménagères. |
| Possibilités d'amélioration | Produit améliorable avec des modules digitaux et de nouveaux composants |

Garantie contractuelle

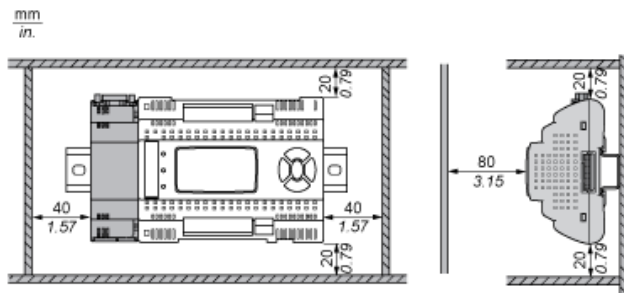
| | |
|----------|---------|
| Garantie | 18 mois |
|----------|---------|

Dimensions

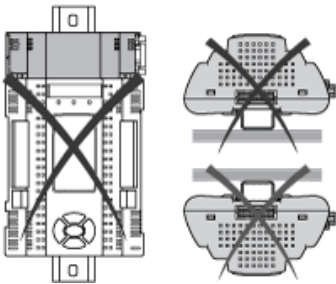


Montage et dégagement

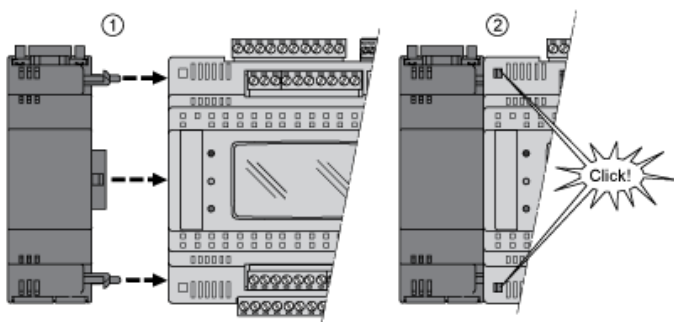
Dégagement



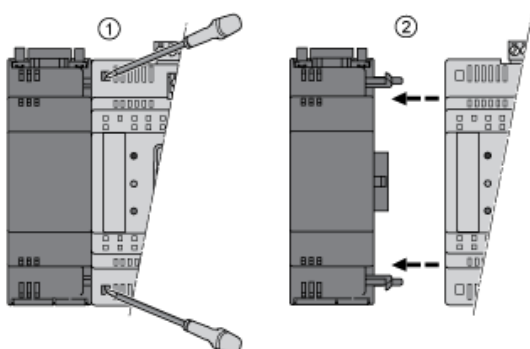
Positionnement incorrect



Montage sur contrôleur



Démontage



Raccordements et schéma

Module de communication RS 485

TM171ARS485

