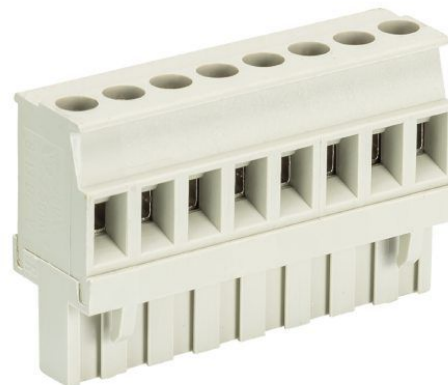


Fiche produit

Article n° 25.345.5053.0

Connecteur PCB 8213 B / 20 VR OB



Article n°	25.345.5053.0
EAN	4015573191488
Unité de commande	50 Piece(s)

certificats/approbations



Données techniques

général

Espacement modulaire	5,08 mm
Type de connexion	Connexion à vis
processus de soudure	Aucun
Répartiteur compact	boîte
Nombre de pôles	20
Marquage	Aucun
Fixation	Aucun
Sens de branchement du connecteur	90°

Données techniques

Section transversale nominale	2,5 mm ²
Courant nominal	12 A
Catégorie de surtension I	1000 V
Catégorie de surtension II	400 V
Catégorie de surtension III	250 V
Tension nominale d'impulsion	4 kV
longueur de fil	6 mm

données de connection

Section minimum fil rigide	0,14 mm ²
Section maximum fil rigide	2,5 mm ²
Section minimum multi-brins	0,14 mm ²
Section maximum multi-brins	2,5 mm ²
longueur de fil	6 mm

Données techniques UL/CSA

Section traversante norme UL	22-12 AWG
Tension UL	300 V
Câblage actuel	15 A

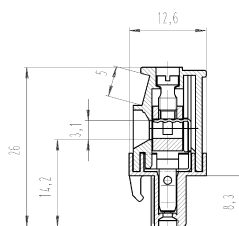
Câblage d'usine actuelle	15 A
Section traversante norme CSA	22-12 AWG
Tension CSA	300 V
CSA actuel	15 A

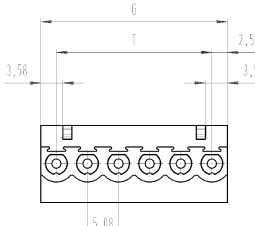
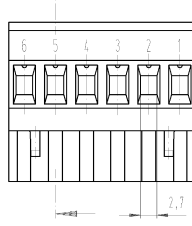
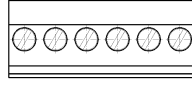
Autre

Type de matériau d'isolation	Thermo-plastique
Couleur	gris
hauteur	26 mm
profondeur	12,6 mm
matière Vis de fixation	CuSn/Steel
matière de base de contact	CuSn
matière surface de contact	Sn

Dessin technique

Gezeichnet:
drown
25.345.0653.F



.F	Farbe colour	Bedruckung print
.0	grau grey	schwarz black
.1	schwarz black	weiß white

Teile-Nummer part number Pol pole G T Typ type Teile-Nummer part number Pol pole G T Typ type

25.345.0253.F	2	10,16	5,08	8213 B/ 2 VR	25.345.1453.F	14	37,12	66,04	8213 B/14 VR
25.345.0353.F	3	15,24	10,16	8213 B/ 3 VR	25.345.1553.F	15	36,20	31,12	8213 B/15 VR
25.345.0453.F	4	20,32	15,24	8213 B/ 4 VR	25.345.1653.F	16	31,28	36,20	8213 B/16 VR
25.345.0553.F	5	25,40	20,32	8213 B/ 5 VR	25.345.1753.F	17	36,36	31,28	8213 B/17 VR
25.345.0653.F	6	30,48	25,40	8213 B/ 6 VR	25.345.1853.F	18	31,44	36,36	8213 B/18 VR
25.345.0753.F	7	35,56	30,48	8213 B/ 7 VR	25.345.1953.F	19	36,52	31,44	8213 B/19 VR
25.345.0853.F	8	40,64	35,56	8213 B/ 8 VR	25.345.2053.F	20	31,60	36,52	8213 B/20 VR
25.345.0953.F	9	45,72	40,64	8213 B/ 9 VR	25.345.2153.F	21	36,68	31,60	8213 B/21 VR
25.345.1053.F	10	50,80	45,72	8213 B/10 VR	25.345.2253.F	22	31,76	36,68	8213 B/22 VR
25.345.1153.F	11	55,88	50,80	8213 B/11 VR	25.345.2353.F	23	36,84	31,76	8213 B/23 VR
25.345.1253.F	12	60,96	55,88	8213 B/12 VR	25.345.2453.F	24	31,92	36,84	8213 B/24 VR

Weitere Daten siehe Katalog
further data see catalog

Einzeichnung nach DIN 7163/Externe system-ec. to DIN 7167. This drawing describes the envelope principle. According to the average principle the deviations of form and position are limited by the size tolerances.

Zeichnung Nr. Drawing No. 25.345.2453.0 01K

Werkstoff/Material 2067 Kupfer Cu, Silber Ag, Zinn Sn, Zink Zn, Nickel Ni, Eisen Fe, Aluminium Al, Blei Pb, Zinn Sn, Zink Zn

Typ LP_STECKKLEMME

8213 B/ 2-24 VR m. Steck- und Schraubansch. Rastermaß 5,08/Pitch 5,08 plugable PCB terminal rising cage clamp system