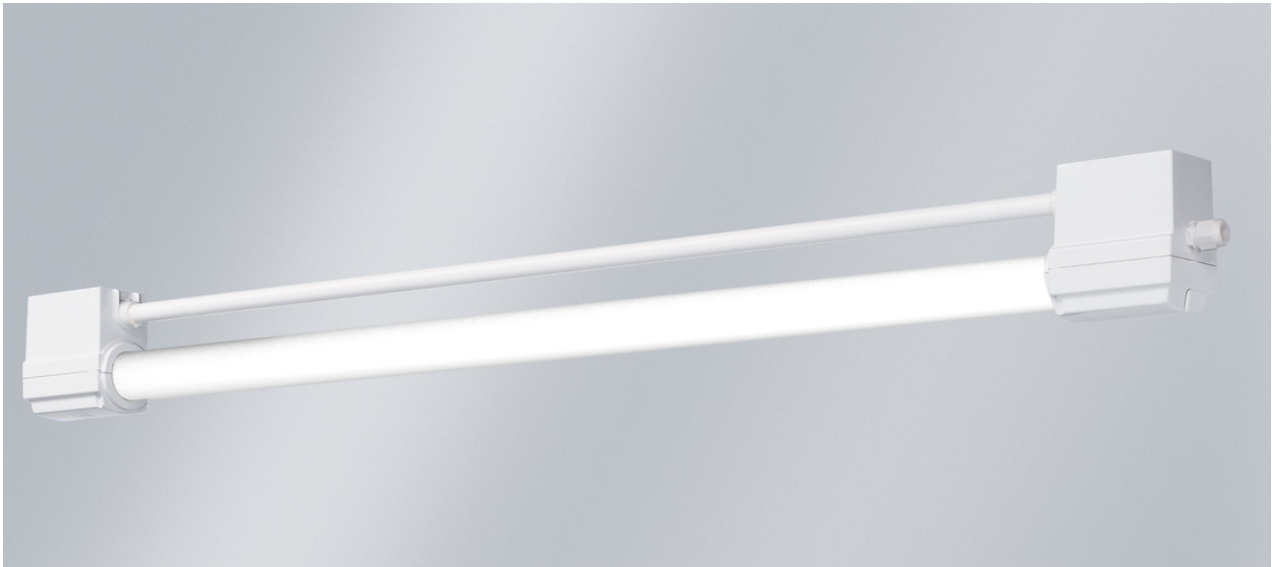


# BREMERHAVEN LED m600, HT

1900 lm, 16 W, Fourreau de protection, PC Tropol® (incassable), Extensif

Code article: 596 280 44 84

LED

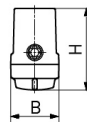
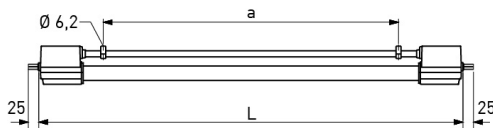


L'illustration peut différer



Extensif

## DIMENSIONS



<b>L</b>	822 mm
<b>B</b>	77 mm
<b>H</b>	129 mm
<b>a</b>	395 mm
<b>Poids maxi</b>	2,34 kg

## DESCRIPTION

Luminaire LED en matière synthétique. Prévu pour les applications industrielles avec ambiances difficiles. Convient pour les sociétés de production et d'approvisionnement de la branche agroalimentaire et l'industrie des boissons. **Version résistante aux températures élevées (HT) jusqu'à +60 °C, version résistante aux très hautes températures jusqu'à +90 °C.** Corps du luminaire résistant aux intempéries en matière synthétique thermodurcie. Utilisable à l'intérieur comme à l'extérieur, conformément à l'indice de protection IP 65, IP 66, IP 67 et IP 68, 1 m. Lampe et appareillage sont séparés thermiquement. Joint en caoutchouc synthétique siliconé, le plus court possible pour éviter la déformation et garantir l'étanchéité dans le temps. Tube de protection 38 mm en PC Tropol® (incassable). Luminaire prêt à être monté et raccordé. Deux passe-fils côté frontal. Luminaire pour montage individuel ou en ligne (uniquement version HT). Fixation plafond par deux colliers de serrage en matière synthétique, entraxe de fixation variable.

### Version HT

Driver intégré 230 V CA/CC et câblage traversant 4 x 1,5 mm<sup>2</sup>.

# BREMERHAVEN LED m600, HT

1900 lm, 16 W, Fourreau de protection, PC Tropol® (incassable), Extensif

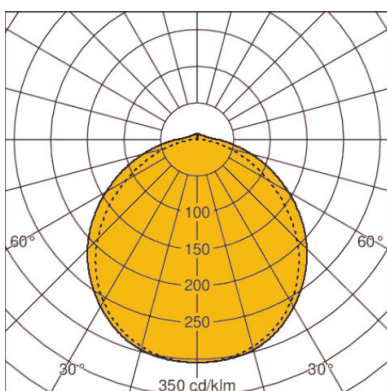
Code article: 596 280 44 84

## CARACTÉRISTIQUES

<b>Version</b>	m600, HT	<b>Réglable</b>	Non réglable
<b>Lampe</b>	LED	<b>max. Puissance système</b>	16 W
<b>Durée de vie de la lampe</b>	L80 B50 > 100.000 h à +60°C	<b>Température de couleur</b>	blanc, 840/4000 K, Ra > 80
<b>Température ambiante habituelle</b>	-25°C jusqu'à +60°C	<b>Cohérence des couleurs (ellipse de McAdam)</b>	SDCM3
<b>Nombre de lampe</b>	1 lampe(s)	<b>Flux lumineux de la lampe</b>	1900 lm
<b>Matériau du corps de l'appareil</b>	Matière synthétique	<b>Efficacité lumineuse</b>	113 lm/W
<b>Couleur / Corps</b>	blanc	<b>Classe de protection</b>	II
<b>Fermeture</b>	Fourreau de protection	<b>Indice de protection (IP)</b>	IP66, IP67, IP68 1m, IP65
<b>Matériau / Fermeture</b>	PC Tropol® (incassable)	<b>Appareillage</b>	Appareillage électronique Industrie, non gradable, 230 V - 240 VAC/DC, 0/ 50/ 60 Hz
<b>Répartition lumineux</b>	Extensif	<b>Valeur UGR (4H8H)*</b>	28
<b>Garantie fabricant</b>	5 années	<b>Type de raccordement</b>	Presse-étoupe M20
<b>Nombre de pôles</b>	4 conducteurs	<b>Câblage traversant</b>	4 x 1,5 mm <sup>2</sup>
<b>Marquage des pôles</b>	L2, L3, N, L1	<b>Câblage traversant (option)</b>	Oui
		<b>Résistance aux chocs</b>	IK09
		<b>Type de montage</b>	Montage au plafond, Montage par suspension, Apparent, Montage individuel, Montage mural, Montage en ligne continue
		<b>Protection contre les surtensions transitoires</b>	2 kV
		<b>Interchangeabilité du driver électronique</b>	Appareil d'alimentation remplaçable par un professionnel
		<b>Remplaçabilité de l'unité lumineuse</b>	Tube de protection remplaçable par un professionnel

\* L'UGR mentionnée ci-dessus est basée sur un exemple de calcul. La valeur effective ne peut être déterminée qu'au moyen d'une étude d'éclairage.

## DIAGRAMME



LOR: 95,0%