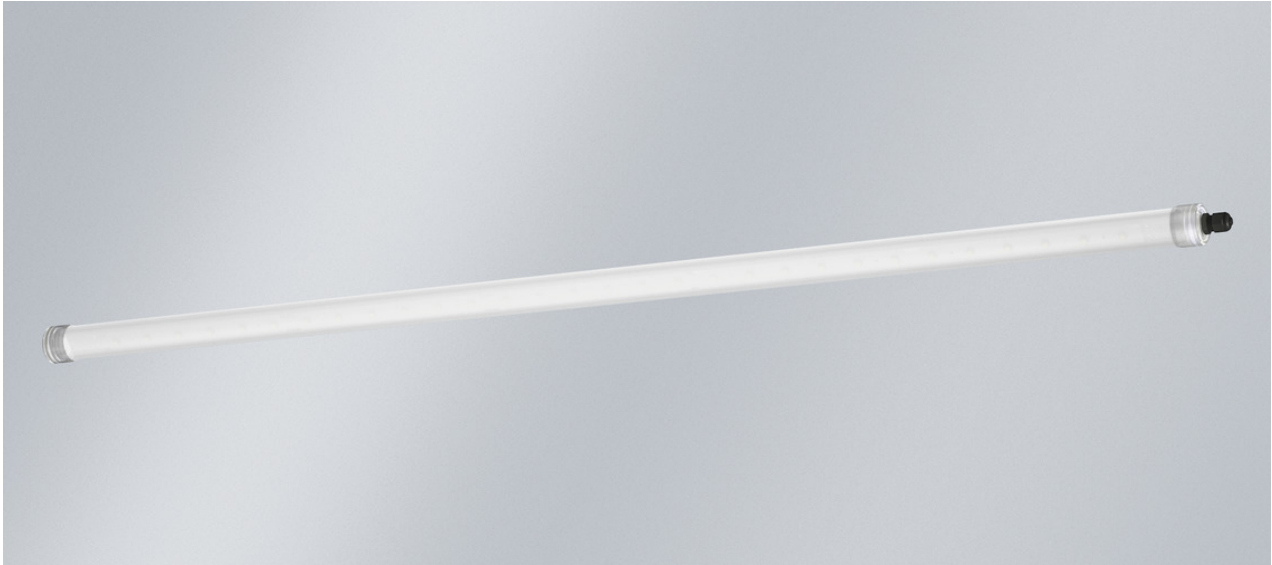


LUZERN 38 LED m600

1710 lm, 11 W, PC Tropol® (incassable), Diffus

Code article: 538 280 34 34 - E - MC5

LED



L'illustration peut différer

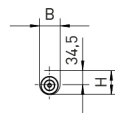
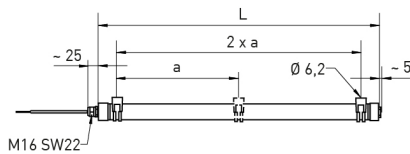
XARA® optional

LA JUSTE LUMIÈRE POUR CIBLE

plus de températures de couleur

Diffus

DIMENSIONS



L	690 mm
B	50 mm
H	57,5 mm
a	495 mm
Poids maxi	0,6 kg

DESCRIPTION

Luminaire LED tubulaire. Utilisable pour les applications industrielles ainsi que dans les zones décoratives intérieures et extérieures. Fourreau (Ø 38 mm) en matière synthétique. Embouts blancs. Utilisable à l'intérieur et à l'extérieur, conformément à l'indice de protection IP 65, IP 66 et IP 67. Étanche à l'eau sous pression jusqu'à 1 m, indice de protection IP 68 1 m. Tube réflecteur en PMMA Transopal® (résistant aux chocs) ou PC Tropol® (incassable). Luminaire prêt à être monté et raccordé. Un presse-étoupe M16 sur la face. Driver intégré, tension d'alimentation 230 V CA/CC. Filtre de protection contre les surtensions 2 kV et livré avec 2 m câble (2 x 1,5 mm²) monté. Classe de protection II. Montage individuel. Fixation au plafond ou au mur par deux colliers de fixation en acier inoxydable/matière synthétique transparente, entraxe de fixation variable.

Type 1: La juste lumière pour cible

Un presse-étoupe M20 sur la face. Driver intégré, tension d'alimentation 230 V CA/CC, avec possibilité d'éclairage secouru en option. Filtre de protection contre les surtensions 2 kV.

LUZERN 38 LED m600

1710 lm, 11 W, PC Tropol® (incassable), Diffus

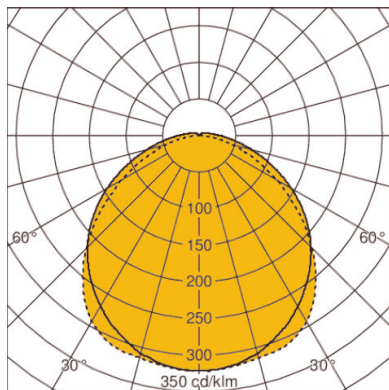
Code article: 538 280 34 34 - E - MC5

CARACTÉRISTIQUES

Version	m600	Réglable	Inclinable
Lampe	LED	max. Puissance système	11 W
Durée de vie de la lampe	L80 B10 > 60.000 h à +35°C	Température de couleur	blanc, 840/4000 K, Ra > 80
Température ambiante habituelle	-25°C jusqu'à +35°C	Cohérence des couleurs (ellipse de McAdam)	SDCM3
Nombre de lampe	1 lampe(s)	Flux lumineux de la lampe	1710 lm
Matériau du corps de l'appareil	Matière synthétique	Efficacité lumineuse	147 lm/W
Couleur / Corps	autre	Classe de protection	II
Matériau / Fermeture	PC Tropol® (incassable)	Indice de protection (IP)	IP65, IP67, IP68 1m
Répartition lumineux	Diffus	Appareillage	appareil de service LED commandé par courant, 230 V - 240 VAC/DC, 0/ 50/ 60 Hz
Garantie fabricant	5 années	Valeur UGR (4H8H)*	23
Nombre de pôles	2 conducteurs	Type de raccordement	Câble de raccordement (2 m) 2 x 1,5 mm ²
		Câblage traversant	sans
		Câblage traversant (option)	Oui
		Résistance aux chocs	IK09
		Type de montage	Suspension par filins, Montage au plafond, Montage mural
		Protection contre les surtensions transitoires	2 kV

* L'UGR mentionnée ci-dessus est basée sur un exemple de calcul. La valeur effective ne peut être déterminée qu'au moyen d'une étude d'éclairage.

DIAGRAMME



LOR: 94,0%