

PTRV 4 /GY - Connecteurs sous-répartiteurs



3270117

<https://www.phoenixcontact.com/fr/produits/3270117>

Veillez tenir compte du fait que les données affichées dans ce document PDF proviennent de notre catalogue en ligne. Vous trouverez les données complètes dans la documentation utilisateur. Nos conditions générales d'utilisation des téléchargements sont applicables.



Connecteurs sous-répartiteurs, tension nominale: 250 V, intensité nominale: 10 A, type de raccordement: Raccordement Push-in, 1., 2., 3. und 4. Etage, Section de référence: 1,5 mm², section : 0,14 mm² - 2,5 mm², montage: NS 35/7,5, NS 35/15, coloris: gris, couleur des éléments de raccordement: gris

Avantages

- Contact de qualité via la technologie Push-in en remplacement pour Wire-Wrap, Termi-Point, etc
- Câblage sans outil dans des espaces très réduits grâce à une forme compacte
- Allocation individuelle de couleur des conducteurs et des bornes pour un travail sans erreur et en toute sécurité
- Vérification avec des pointes de contrôle courantes grâce au point-test de 2,3 mm entre les conducteurs

Données commerciales

Référence	3270117
Conditionnement	10 Unité(s)
Commande minimum	10 Unité(s)
Clé de vente	BE6211
Product key	BE6211
Page catalogue	Page 46 (C-1-2019)
GTIN	4055626435176
Poids par pièce (emballage compris)	17,9 g
Poids par pièce (hors emballage)	17,4 g
Numéro du tarif douanier	85369010
Pays d'origine	PL

Caractéristiques techniques

Propriétés du produit

Type de produit	Bloc de jonction de brassage
Nombre de pôles	2
Nombre de connexions	16
Nombre de rangées	4
Potentiels	4

Propriétés d'isolation

Catégorie de surtension	III
-------------------------	-----

Propriétés électriques

Tension de choc assignée	6 kV
Puissance dissipée maximale en condition nominale	0,56 W

Caractéristiques de raccordement

Nombre de raccordements par étage	4
Section nominale	1,5 mm ²

1., 2., 3. und 4. Etage

Longueur à dénuder	8 mm ... 10 mm
Connexion selon la norme	CEI 60947-7-1
Section de conducteur rigide	0,14 mm ² ... 2,5 mm ²
Section du conducteur AWG	26 ... 14 (conversion selon CEI)
Section de conducteur souple	0,14 mm ² ... 1,5 mm ²
Section de conducteur souple [AWG]	26 ... 16 (conversion selon CEI)
Section de conducteur flexible (embout sans douille en plastique)	0,14 mm ² ... 1,5 mm ²
Section de conducteur flexible (embout avec douille en plastique)	0,14 mm ² ... 1,5 mm ²
Int. nom.	10 A
Courant de charge maximal	10 A (pour une section de conducteur de 1,5 mm ²)
Tension nominale	250 V
Section nominale	1,5 mm ²

1., 2., 3. und 4. Etage Section de raccordement par enfichage direct

Section de conducteur rigide	0,34 mm ² ... 2,5 mm ²
Section de conducteur rigide [AWG]	20 ... 14 (conversion selon CEI)
Section de conducteur flexible (embout sans douille en plastique)	0,34 mm ² ... 1,5 mm ²
Section de conducteur flexible (embout avec douille en plastique)	0,34 mm ² ... 1,5 mm ²

Dimensions

Largeur	8,3 mm
Hauteur	64 mm
Profondeur sur NS 35/7,5	55,5 mm
Profondeur sur NS 35/15	63 mm

Indications sur les matériaux

Coloris	gris
Couleur des éléments de raccordement	gris
Classe d'inflammabilité selon UL 94	V0
Groupe d'isolant	I
Matériau isolant	PA

Contrôles électriques

Essai de tension de choc

Tension témoin valeur de consigne	4,8 kV
Résultat	Test réussi

Essai d'échauffement

Exigence contrôle de l'échauffement	Augmentation de température ≤ 45 K
Résultat	Test réussi
Capacité de charge de courte durée 1,5 mm ²	0,18 kA
Résultat	Test réussi

Rigidité diélectrique à fréquence industrielle

Tension témoin valeur de consigne	1,5 kV
Résultat	Test réussi

Propriétés mécaniques

Caractéristiques mécaniques

Paroi latérale ouverte	oui
------------------------	-----

Contrôles mécaniques

Résistance mécanique

Résultat	Test réussi
----------	-------------

Fixation sur le support

Profilé/support de fixation	NS 35
Force d'essai, valeur de consigne	1 N
Résultat	Test réussi

Recherche de dommages et de desserrage des conducteurs

Vitesse de rotation	10 tr./min
Tours	135
Section de conducteur/poids	0,14 mm ² /0,2 kg
	1,5 mm ² /0,4 kg
	2,5 mm ² /0,7 kg
Résultat	Test réussi

Conditions environnementales et de durée de vie

3270117

<https://www.phoenixcontact.com/fr/produits/3270117>

Vieillessement

Cycles de température	192
Résultat	Test réussi

Essai au brûleur à aiguille

Temps d'action	30 s
Résultat	Test réussi

Oscillations/grésillements sur bande large

Spécification de contrôle	DIN EN 50155 (VDE 0115-200):2008-03
Spectre	Essai de durée de vie catégorie 2, sur bâti tournant
Fréquence	$f_1 = 5 \text{ Hz}$ à $f_2 = 250 \text{ Hz}$
Niveau ASD	6,12 (m/s ²)/Hz
Accélération	3,12g
Durée de contrôle par axe	5 h
Sens du contrôle	Axes X, Y et Z
Résultat	Test réussi

Chocs

Spécification de contrôle	DIN EN 50155 (VDE 0115-200):2008-03
Forme de choc	Semi-sinusoïdal
Accélération	30g
Durée des chocs	18 ms
Nombre de chocs dans chaque sens	3
Sens du contrôle	Axes X, Y et Z (pos. et nég.)
Résultat	Test réussi

Conditions ambiantes

Température ambiante (fonctionnement)	-60 °C ... 105 °C (température de service max. pendant une période brève, voir RTI Elec.)
Température ambiante (stockage/transport)	-25 °C ... 60 °C (pour une période limitée, pas plus de 24 h, de -60 °C à +70 °C)
Température ambiante (montage)	-5 °C ... 70 °C
Température ambiante (confirmation)	-5 °C ... 70 °C
Humidité de l'air admissible (stockage/transport)	30 % ... 70 %

Normes et spécifications

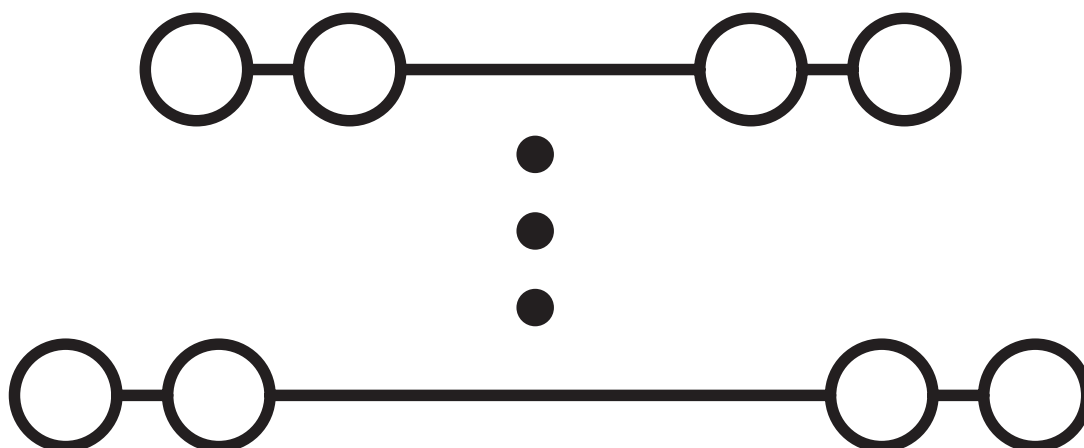
Connexion selon la norme	CEI 60947-7-1
--------------------------	---------------

Montage

Type de montage	NS 35/7,5
	NS 35/15

Dessins

Schéma de connexion



PTRV 4 /GY - Connecteurs sous-répartiteurs



3270117

<https://www.phoenixcontact.com/fr/produits/3270117>

Homologations

📄 To download certificates, visit the product detail page: <https://www.phoenixcontact.com/fr/produits/3270117>

DNV

Identifiant de l'homologation: TAE000016Y



CSA

Identifiant de l'homologation: 13631

	Tension nominale U_N	Intensité nominale I_N	Section AWG	Section mm^2
Groupe utilisateur B	300 V	10 A	26 - 14	-
Groupe utilisateur D	300 V	10 A	26 - 14	-



IECEE CB Scheme

Identifiant de l'homologation: NL-58817

	Tension nominale U_N	Intensité nominale I_N	Section AWG	Section mm^2
	250 V	10 A	-	-



EAC

Identifiant de l'homologation: RU C-DE.BL08.B.00682



cULus Recognized

Identifiant de l'homologation: E60425



KEMA-KEUR

Identifiant de l'homologation: 71-102890

	Tension nominale U_N	Intensité nominale I_N	Section AWG	Section mm^2
Conducteurs souples uniquement	250 V	10 A	-	0,14 - 1,5
Conducteurs rigides uniquement	250 V	10 A	-	0,14 - 2,5



cULus Recognized

Identifiant de l'homologation: E60425



cULus Recognized

Identifiant de l'homologation: E60425

PTRV 4 /GY - Connecteurs sous-répartiteurs

3270117

<https://www.phoenixcontact.com/fr/produits/3270117>



3270117

<https://www.phoenixcontact.com/fr/produits/3270117>

Classifications

ECLASS

ECLASS-11.0	27141120
ECLASS-13.0	27250105

ETIM

ETIM 8.0	EC000897
----------	----------

UNSPSC

UNSPSC 21.0	39121400
-------------	----------

PTRV 4 /GY - Connecteurs sous-répartiteurs



3270117

<https://www.phoenixcontact.com/fr/produits/3270117>

Conformité environnementale

China RoHS

Période d'utilisation conforme : illimitée = EFUP-e

Aucune substance dangereuse dépassant les valeurs seuils ;

PTRV 4 /GY - Connecteurs sous-répartiteurs

3270117

<https://www.phoenixcontact.com/fr/produits/3270117>

Accessoires

DP-PTRV 4 - Entretoise

3270163

<https://www.phoenixcontact.com/fr/produits/3270163>



Entretoise, largeur: 8,3 mm, hauteur: 63,6 mm, coloris: gris

CDC-PTRV - Étrier de fixation

3270167

<https://www.phoenixcontact.com/fr/produits/3270167>



Étrier de fixation, Via quatre plaques séparées PTRV, pas: 8,3 mm, largeur: 35,6 mm, hauteur: 71,5 mm, coloris: gris

PTRV 4 /GY - Connecteurs sous-répartiteurs

3270117

<https://www.phoenixcontact.com/fr/produits/3270117>

PT-IL - Matériaux de montage

3208090

<https://www.phoenixcontact.com/fr/produits/3208090>

Autocollant de service pour la technologie Push-in



SZF 0-0,4X2,5 - Tournevis

1204504

<https://www.phoenixcontact.com/fr/produits/1204504>



Outil de déverrouillage, pour blocs de jonction ST, s'utilise aussi comme tournevis pour tête fendue, dimensions : 0,4 x 2,5 x 75 mm, manche à deux composants, antidérapant

PTRV 4 /GY - Connecteurs sous-répartiteurs



3270117

<https://www.phoenixcontact.com/fr/produits/3270117>

ST-BW 0 - Outil de déverrouillage

1200135

<https://www.phoenixcontact.com/fr/produits/1200135>



Outil d'actionnement, pour tous les ressorts de traction de 1,5 mm² de PT 1,5/S et FT 1,5/S

RPS - Fiche de réduction

0201647

<https://www.phoenixcontact.com/fr/produits/0201647>



Fiche de réduction, nombre de pôles: 1, coloris: gris

PTRV 4 /GY - Connecteurs sous-répartiteurs

3270117

<https://www.phoenixcontact.com/fr/produits/3270117>

D-PTRV 4 WH 1-8 - Couvercle d'extrémité

1117529

<https://www.phoenixcontact.com/fr/produits/1117529>

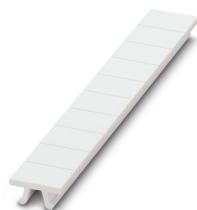


Couvercle d'extrémité, largeur: 2,2 mm, hauteur: 63,6 mm, coloris: blanc

ZB 8,3:UNBEDRUCKT - Ruban de repérage ZB

0803444

<https://www.phoenixcontact.com/fr/produits/0803444>



Ruban de repérage ZB, Rubans, blanc, vierge, repérable avec : PLOTMARK, CMS-P1-PLOTTER, type de montage: encliquetage, pour bloc de jonction au pas de : 8,3 mm, surface utile: 10,5 x 8,3 mm

3270117

<https://www.phoenixcontact.com/fr/produits/3270117>

ZB 8,3,LGS:FORTL.ZAHLEN - Ruban de repérage ZB

0803480

<https://www.phoenixcontact.com/fr/produits/0803480>



Ruban de repérage ZB, Rubans, blanc, repéré, repérable avec : CMS-P1-PLOTTER, type de montage: encliquetage, pour bloc de jonction au pas de : 8,3 mm, surface utile: 10,5 x 8,3 mm

ZB 8,3,QR:FORTL.ZAHLEN - Ruban de repérage ZB

0803479

<https://www.phoenixcontact.com/fr/produits/0803479>



Ruban de repérage ZB, Rubans, blanc, repéré, repérable avec : CMS-P1-PLOTTER, type de montage: encliquetage, pour bloc de jonction au pas de : 8,3 mm, surface utile: 10,5 x 8,3 mm

PTRV 4 /GY - Connecteurs sous-répartiteurs

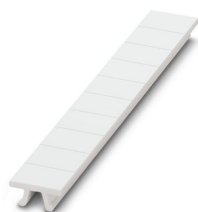
3270117

<https://www.phoenixcontact.com/fr/produits/3270117>

ZB 8,3 CUS - Ruban de repérage ZB

8191573

<https://www.phoenixcontact.com/fr/produits/8191573>



Ruban de repérage ZB, Rubans, blanc, impression selon les indications du client, type de montage: encliquetage dans la rainure de repérage élevée, pour bloc de jonction au pas de : 8,3 mm, surface utile: 10,5 x 8,3 mm

TM-PTRV 4,QR:1-4 - Repères pour blocs de jonction

0803464

<https://www.phoenixcontact.com/fr/produits/0803464>



Repères pour blocs de jonction, blanc, repéré, type de montage: encliquetage, pour bloc de jonction au pas de : 4 mm, surface utile: 2,4 x 9,2 mm

PTRV 4 /GY - Connecteurs sous-répartiteurs

3270117

<https://www.phoenixcontact.com/fr/produits/3270117>

TM-PTRV 4,QR:4-1 - Repères pour blocs de jonction

0803465

<https://www.phoenixcontact.com/fr/produits/0803465>



Repères pour blocs de jonction, blanc, repéré, type de montage: encliquetage, pour bloc de jonction au pas de : 4 mm, surface utile: 2,4 x 9,2 mm

TM-PTRV 4,QR:A-D - Repères pour blocs de jonction

0803466

<https://www.phoenixcontact.com/fr/produits/0803466>



Repères pour blocs de jonction, blanc, repéré, type de montage: encliquetage, pour bloc de jonction au pas de : 4 mm, surface utile: 2,4 x 9,2 mm

PTRV 4 /GY - Connecteurs sous-répartiteurs



3270117

<https://www.phoenixcontact.com/fr/produits/3270117>

TM-PTRV 4,QR:D-A - Repères pour blocs de jonction

0803467

<https://www.phoenixcontact.com/fr/produits/0803467>



Repères pour blocs de jonction, blanc, repéré, type de montage: encliquetage, pour bloc de jonction au pas de : 4 mm, surface utile: 2,4 x 9,2 mm

D-PTRV 4 WH - Couvercle d'extrémité

3270151

<https://www.phoenixcontact.com/fr/produits/3270151>



Couvercle d'extrémité, largeur: 3,8 mm, hauteur: 63,6 mm, coloris: blanc

PTRV 4 /GY - Connecteurs sous-répartiteurs

3270117

<https://www.phoenixcontact.com/fr/produits/3270117>

D-PTRV 4 WH 1-4 - Couvercle d'extrémité

3270152

<https://www.phoenixcontact.com/fr/produits/3270152>



Couvercle d'extrémité, largeur: 2,2 mm, hauteur: 63,6 mm, coloris: blanc

D-PTRV 4 WH 1-4 LGS - Couvercle d'extrémité

3270234

<https://www.phoenixcontact.com/fr/produits/3270234>



Couvercle d'extrémité, largeur: 2,2 mm, hauteur: 63,6 mm, coloris: blanc

PTRV 4 /GY - Connecteurs sous-répartiteurs

3270117

<https://www.phoenixcontact.com/fr/produits/3270117>

D-PTRV 4 WH 4-1 - Couvercle d'extrémité

3270236

<https://www.phoenixcontact.com/fr/produits/3270236>



Couvercle d'extrémité, largeur: 2,2 mm, hauteur: 63,6 mm, coloris: blanc

D-PTRV 4 WH 4-1 LGS - Couvercle d'extrémité

3270238

<https://www.phoenixcontact.com/fr/produits/3270238>



Couvercle d'extrémité, largeur: 2,2 mm, hauteur: 63,6 mm, coloris: blanc

PTRV 4 /GY - Connecteurs sous-répartiteurs

3270117

<https://www.phoenixcontact.com/fr/produits/3270117>

D-PTRV 4 WH A-D - Couvercle d'extrémité

3270153

<https://www.phoenixcontact.com/fr/produits/3270153>



Couvercle d'extrémité, largeur: 2,2 mm, hauteur: 63,6 mm, coloris: blanc

D-PTRV 4 WH A-D LGS - Couvercle d'extrémité

3270235

<https://www.phoenixcontact.com/fr/produits/3270235>



Couvercle d'extrémité, largeur: 2,2 mm, hauteur: 63,6 mm, coloris: blanc

PTRV 4 /GY - Connecteurs sous-répartiteurs



3270117

<https://www.phoenixcontact.com/fr/produits/3270117>

D-PTRV 4 WH D-A - Couvercle d'extrémité

3270237

<https://www.phoenixcontact.com/fr/produits/3270237>



Couvercle d'extrémité, largeur: 2,2 mm, hauteur: 63,6 mm, coloris: blanc

D-PTRV 4 WH D-A LGS - Couvercle d'extrémité

3270239

<https://www.phoenixcontact.com/fr/produits/3270239>



Couvercle d'extrémité, largeur: 2,2 mm, hauteur: 63,6 mm, coloris: blanc

PTRV 4 /GY - Connecteurs sous-répartiteurs

3270117

<https://www.phoenixcontact.com/fr/produits/3270117>

NS 35/ 7,5 PERF 2000MM - Profilé percé

0801733

<https://www.phoenixcontact.com/fr/produits/0801733>



Profilé percé, selon EN 60715, matériau: Acier, galvanisé, traité par passivation couche épaisse, Profil standard, coloris: argent, Conditionnement par 25 unités (50 m)

NS 35/ 7,5 UNPERF 2000MM - Profilé plein

0801681

<https://www.phoenixcontact.com/fr/produits/0801681>



Profilé plein, selon EN 60715, matériau: Acier, galvanisé, traité par passivation couche épaisse, Profil standard, coloris: argenté, Conditionnement par 25 unités (50 m)

PTRV 4 /GY - Connecteurs sous-répartiteurs

3270117

<https://www.phoenixcontact.com/fr/produits/3270117>

NS 35/ 7,5 WH PERF 2000MM - Profilé percé

1204119

<https://www.phoenixcontact.com/fr/produits/1204119>



Profilé percé, selon EN 60715, matériau: Acier, galvanisé, passivation blanche,
Profil standard, coloris: argenté, Conditionnement par 25 unités (50 m)

NS 35/ 7,5 WH UNPERF 2000MM-VPE 10 - Profilé plein

1204122

<https://www.phoenixcontact.com/fr/produits/1204122>



Profilé plein, selon EN 60715, matériau: Acier, galvanisé, passivation blanche,
Profil standard, coloris: argenté, Conditionnement par 10 unités (20 m)

PTRV 4 /GY - Connecteurs sous-répartiteurs

3270117

<https://www.phoenixcontact.com/fr/produits/3270117>

NS 35/ 7,5 AL UNPERF 2000MM - Profilé plein

0801704

<https://www.phoenixcontact.com/fr/produits/0801704>



Profilé plein, selon EN 60715, matériau: Aluminium, aucun revêtement, Profil standard, coloris: argenté, Conditionnement par 25 unités (50 m)

NS 35/ 7,5 ZN PERF 2000MM - Profilé percé

1206421

<https://www.phoenixcontact.com/fr/produits/1206421>



Profilé percé, selon EN 60715, matériau: Acier, galvanisé, Profil standard, coloris: argenté, Conditionnement par 25 unités (50 m)

PTRV 4 /GY - Connecteurs sous-répartiteurs

3270117

<https://www.phoenixcontact.com/fr/produits/3270117>

NS 35/ 7,5 ZN UNPERF 2000MM - Profilé plein

1206434

<https://www.phoenixcontact.com/fr/produits/1206434>



Profilé plein, selon EN 60715, matériau: Acier, galvanisé, Profil standard, coloris: argenté, Conditionnement par 25 unités (50 m)

NS 35/ 7,5 CU UNPERF 2000MM-VPE 10 - Profilé plein

0801762

<https://www.phoenixcontact.com/fr/produits/0801762>



Profilé plein, selon EN 60715, matériau: Cuivre, aucun revêtement, Profil standard, coloris: cuivre, Conditionnement par 10 unités (20 m)

PTRV 4 /GY - Connecteurs sous-répartiteurs



3270117

<https://www.phoenixcontact.com/fr/produits/3270117>

NS 35/ 7,5 CAP - Bouchon d'extrémité

1206560

<https://www.phoenixcontact.com/fr/produits/1206560>

Pièce de fermeture pour profilés NS 35/7,5



CLIPFIX 35 - Butée

3022218

<https://www.phoenixcontact.com/fr/produits/3022218>

Crampon terminal à montage rapide, pour profilé NS 35/7,5 ou NS 35/15, avec possibilité de repérage, largeur : 9,5 mm, coloris : gris



PTRV 4 /GY - Connecteurs sous-répartiteurs

3270117

<https://www.phoenixcontact.com/fr/produits/3270117>

CLIPFIX 35-5 - Butée

3022276

<https://www.phoenixcontact.com/fr/produits/3022276>

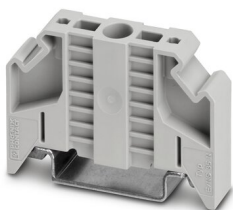


Crampon terminal à montage rapide, pour profilé NS 35/7,5 ou NS 35/15, avec possibilité de repérage, possibilité de montage pour FBS...5, FBS...6, KSS 5, KSS 6, largeur : 5,15 mm, coloris : gris

E/NS 35 N - Butée

0800886

<https://www.phoenixcontact.com/fr/produits/0800886>



Butée, largeur : 9,5 mm, coloris : gris

PTRV 4 /GY - Connecteurs sous-répartiteurs

3270117

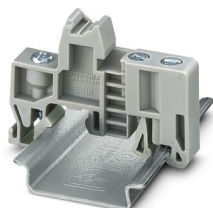
<https://www.phoenixcontact.com/fr/produits/3270117>

E/UK - Butée

1201442

<https://www.phoenixcontact.com/fr/produits/1201442>

Butée, matériau: PA, coloris: gris, Montage sur profilé NS 32 ou NS 35



E/UK 1 - Butée

1201413

<https://www.phoenixcontact.com/fr/produits/1201413>

Butée, pour arrêter les bloc de jonction à deux et trois étages, largeur : 10 mm, coloris : gris



PTRV 4 /GY - Connecteurs sous-répartiteurs



3270117

<https://www.phoenixcontact.com/fr/produits/3270117>

MPS-MT - Fiche de test

0201744

<https://www.phoenixcontact.com/fr/produits/0201744>



Fiche de test, avec raccordement soudé, section de conducteur jusqu'à 1 mm², nombre de pôles: 1, coloris: gris

MPS-IH WH - Manchon isolant

0201663

<https://www.phoenixcontact.com/fr/produits/0201663>

Manchon isolant, coloris: blanc



PTRV 4 /GY - Connecteurs sous-répartiteurs

3270117

<https://www.phoenixcontact.com/fr/produits/3270117>

MPS-IH RD - Manchon isolant

0201676

<https://www.phoenixcontact.com/fr/produits/0201676>

Manchon isolant, coloris: rouge

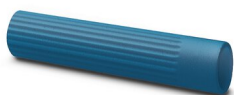


MPS-IH BU - Manchon isolant

0201689

<https://www.phoenixcontact.com/fr/produits/0201689>

Manchon isolant, coloris: bleu



PTRV 4 /GY - Connecteurs sous-répartiteurs

3270117

<https://www.phoenixcontact.com/fr/produits/3270117>

MPS-IH YE - Manchon isolant

0201692

<https://www.phoenixcontact.com/fr/produits/0201692>

Manchon isolant, coloris: jaune



MPS-IH GN - Manchon isolant

0201702

<https://www.phoenixcontact.com/fr/produits/0201702>

Manchon isolant, coloris: vert



PTRV 4 /GY - Connecteurs sous-répartiteurs



3270117

<https://www.phoenixcontact.com/fr/produits/3270117>

MPS-IH GY - Manchon isolant

0201728

<https://www.phoenixcontact.com/fr/produits/0201728>

Manchon isolant, coloris: gris



MPS-IH BK - Manchon isolant

0201731

<https://www.phoenixcontact.com/fr/produits/0201731>

Manchon isolant, coloris: noir



Phoenix Contact 2023 © - Tous droits réservés
<https://www.phoenixcontact.com>

PHOENIX CONTACT SAS
52 Boulevard de Beaubourg Emerainville
77436 Marne La Vallée Cedex 2 France
+33 (0) 1 60 17 98 98
documentation@phoenixcontact.fr