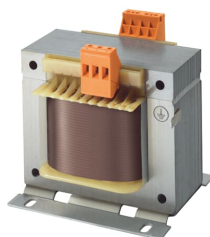


PRODUCT-DETAILS

TM-C-DIN

TM-C-DIN Mounting bracket for DIN rail



Informations générales

Extension du type de produit	TM-C-DIN
Code de produit	2CSM201033R0801
EAN	8012542010333
Description courte	TM-C-DIN Mounting bracket for DIN rail
Description longue	Accessory for TM-x: Mounting bracket for DIN rail (up to 160 VA)

Technique

Type d'accessoire	Adapter plate
Accessories Available	Non

Environnement

Statut RoHS	Following EU Directive 2011/65/EU
Informations RoHS	9AKK106713A5643
REACH Declaration	9AKK108467A9482
Informations environnementales	See RoHS Information
Conflict Minerals Reporting Template (CMRT)	9AKK108468A3363

Dimensions

Produit Largeur Net	0.100 m
Produit Hauteur Net	0.020 m
Produit Longueur Net	0.120 m
Poids net	0.100 kg

Commande

Emballage Niveau 1 Unités	box 10 pièce
Emballage Niveau 1 Poids	1.1 kg

Certificats et Déclarations (Numéro de document)

Déclaration de Conformité - CE	9AKK106713A5643
Certificat UL	9AKK108467A9066

Installation

Instructions et manuels	No document needed
-------------------------	--------------------

Downloads Préférés

Fiche produit, informations techniques	2CSC446005B0202
--	-----------------

Classifications

ETIM 8	EC002498 - Accessories/spare parts for low-voltage switch technology
ETIM 9	EC002498 - Accessories/spare parts for low-voltage switch technology
Catégorie DEEE	5. Small Equipment (No External Dimension More Than 50 cm)
WEEE B2C / B2B	Business To Business
CN8	85043190
eClass	V11.0 : 27371390
Code de classification d'objet	T

Catégories

Produits basse tension → Appareillage modulaire et parafoudres → Command and Signalling Devices → Transformateurs d'isolement et de séparation → Accessories for Industrial single-phase Transformers

