



## FICHE TECHNIQUE

Nomenclature de la fiche FT178  
Numéro de version : V1  
Date de mise à jour : 27/02/2017

### Plaque extérieure SERTIFIX raccordement d'arrivée d'eau

#### REFERENCES

- PLACC2
- PLACL2



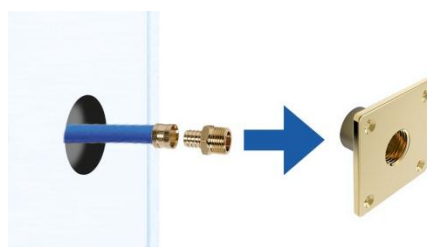
#### DESCRIPTION

Plaque extérieure pour raccordement d'arrivée d'eau, version chromée ou version laiton. Fournie avec 4 chevilles et 4 vis béton. Montage avec raccord à sertir ou raccord à glissement M1/2" (non fournis).

#### CARACTERISTIQUES TECHNIQUES

- Plaque en laiton CW617
- Filetage connexion extérieure F1/2"

#### SCHEMA



REFERENCE	Filetage	Finition	Dimension plaque (mm)
PLACL2	F1/2" - F1/2"	Laiton	62x62
PLACC2	F1/2" - F1/2"	Chromée	



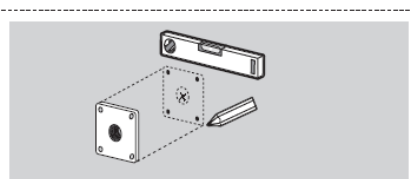
## FICHE TECHNIQUE

Nomenclature de la fiche FT178  
Numéro de version : V1  
Date de mise à jour : 27/02/2017

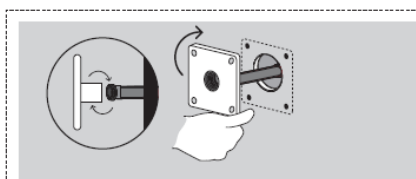
### Plaque extérieure SERTIFIX raccordement d'arrivée d'eau

#### MISE EN OEUVRE

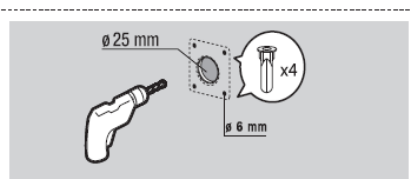
### INSTALLATION



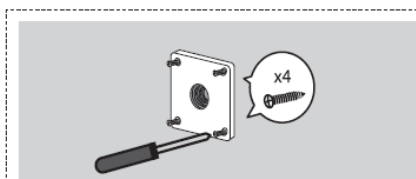
1 - MISE À NIVEAU DE LA PLAQUE.



3 - VISSER LA PLAQUE SUR LE RACCORD  
D'ARRIVÉE D'EAU F1/2".



2 - PERCER LE MUR AVEC UN FORET À BÉTON  
(DIAMÈTRE 6 MM). PERCER 4 TROUS (DIAMÈTRE 6 MM).



4 - VISSER LES VIS DE LA PLAQUE.