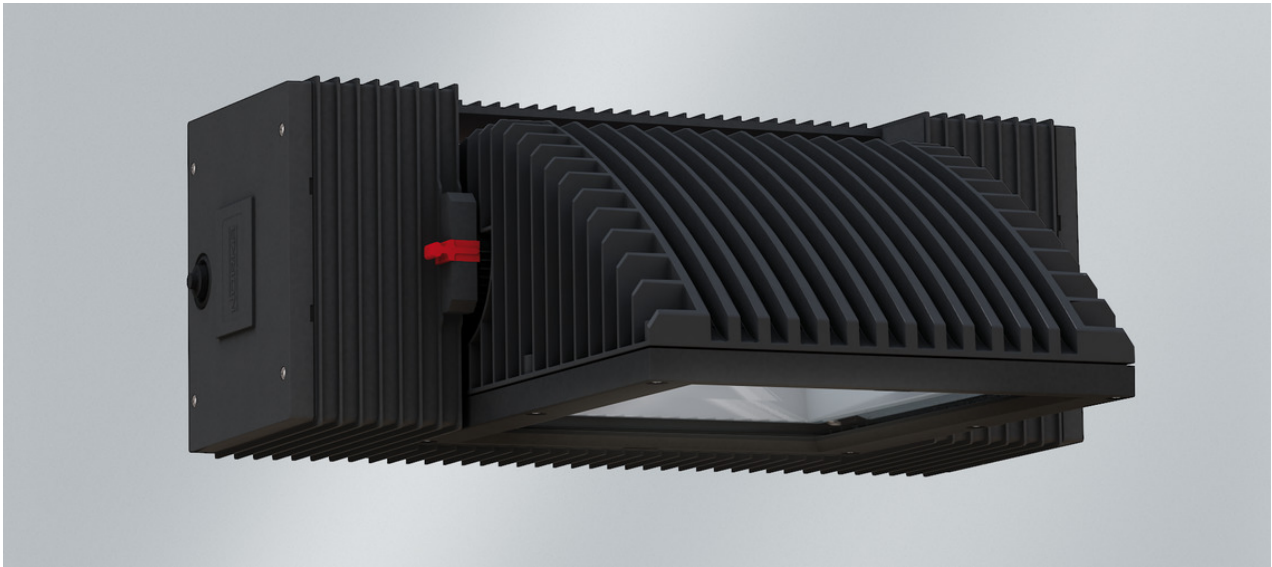


## URANUS PF 077


7500 lm, 49 W, Vitre en verre trempé sécurit transparent, Asymétrique

Code article: 968 077 15 69 - H1

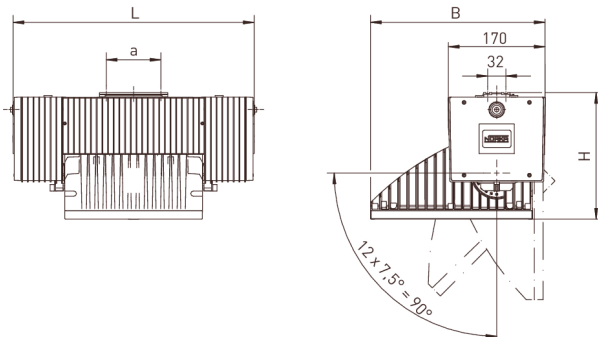
LED



L'illustration peut différer

 Asymétrique

### DIMENSIONS



<b>L</b>	424 mm
<b>B</b>	364 mm
<b>H</b>	170 mm
<b>a</b>	96 mm
<b>Poids maxi</b>	5,4 kg

### DESCRIPTION

Projecteur avec COB LED. Utilisable dans les applications industrielles avec différentes hauteurs de montage, pour l'illumination de bâtiments et d'espaces publicitaires, ou l'éclairage de parkings, par exemple. Corps du luminaire en matière synthétique renforcée à la fibre de verre, résistant aux intempéries et aux UV, compartiment réflecteur en fonte d'aluminium, couleur similaire au RAL 9005. Compartiment réflecteur orientable avec blocage de position à 90°. Lampe et appareillage sont séparés thermiquement. Joint en caoutchouc synthétique siliconé résistant au vieillissement et non déformable. Utilisable à l'intérieur comme à l'extérieur, conformément à l'indice de protection IP 65. Classe de protection II. Vitre de fermeture en verre trempé sécurit (ESG) ou en polycarbonate transparent (incassable), avec réflecteur interne en aluminium (MIRO-SILVER®). Luminaire prêt à être monté et raccordé. Driver intégré, tension d'alimentation 230-240 V CA/CC. Deux passe-fils M20 côté frontal. Deux passe-fils supplémentaires M20 dissimulés sur le dessus du projecteur. Fixation au plafond ou au mur par un support de fixation en aluminium.

# URANUS PF 077

7500 lm, 49 W, Vitre en verre trempé sécurit transparent, Asymétrique

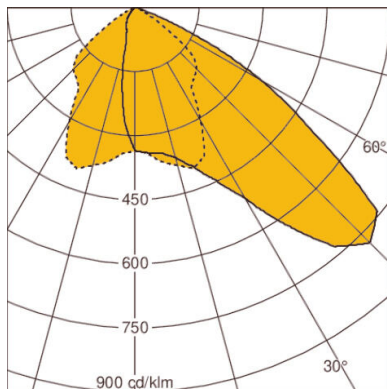
Code article: 968 077 15 69 - H1

## CARACTÉRISTIQUES

<b>Version</b>	077	<b>Réglable</b>	orientable
<b>Lampe</b>	Module LED	<b>max. Puissance système</b>	49 W
<b>Durée de vie de la lampe habituelle</b>	L80 B10 > 60.000 h à +45°C	<b>Température de couleur</b>	blanc, 850/5000 K, Ra > 80
<b>Température ambiante habituelle</b>	-25°C jusqu'à +45°C	<b>Cohérence des couleurs (ellipse de McAdam)</b>	SDCM3
<b>Nombre de lampe</b>	2 lampe(s)	<b>Flux lumineux de la lampe</b>	7500 lm
<b>Matériau du corps de l'appareil</b>	Matière synthétique/aluminium	<b>Efficacité lumineuse</b>	136 lm/W
<b>Couleur / Corps</b>	noir	<b>Classe de protection</b>	II
<b>Matériau / Fermeture</b>	Vitre en verre trempé sécurit transparent	<b>Indice de protection (IP)</b>	IP65
<b>Répartition lumineux</b>	Asymétrique	<b>Appareillage</b>	appareil de service LED commandé par courant, non gradable, 230 V - 240 VAC/DC, 0/ 50/ 60 Hz
<b>ENEC / VDE</b>	Oui / Oui	<b>Valeur UGR (4H8H)*</b>	35
<b>EL (Emergency Lighting)</b>	En option	<b>Câblage traversant</b>	5 x 2,5 mm <sup>2</sup>
		<b>Résistance aux chocs</b>	IK07
		<b>Type de montage</b>	Apparent, Montage au plafond, Montage mural, Montage en tête de mât, Montage individuel
		<b>Interchangeabilité du driver électronique</b>	Appareil d'alimentation remplaçable par un professionnel

\* L'UGR mentionnée ci-dessus est basée sur un exemple de calcul. La valeur effective ne peut être déterminée qu'au moyen d'une étude d'éclairage.

## DIAGRAMME



LOR: 89,0%