

**ENERGY METER BRACKET L2**

**Weidmüller Interfaces GmbH & Co. KG**

Postfach 3030

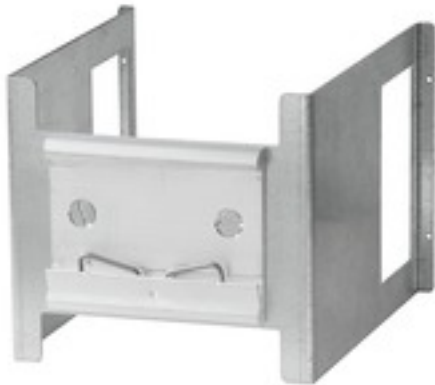
32760 Detmold

Tel. +49 5231 14-0

Fax. +49 5231 14-2083

info@weidmueller.com

www.weidmueller.com



**Informations générales de commande**

Référence	<a href="#">2433050000</a>
Type	ENERGY METER BRACKET L2
GTIN (EAN)	4050118446371
Qté.	1 pièce(s)

**ENERGY METER BRACKET L2**

**Weidmüller Interfaces GmbH & Co. KG**

Postfach 3030

32760 Detmold

Tel. +49 5231 14-0

Fax. +49 5231 14-2083

[info@weidmueller.com](mailto:info@weidmueller.com)

[www.weidmueller.com](http://www.weidmueller.com)

**Caractéristiques techniques**

**Dimensions et poids**

Poids net 10 g

**Classifications**

ETIM 6.0	EC002301	ETIM 7.0	EC002301
ETIM 8.0	EC002301	ECLASS 9.0	27-14-23-36
ECLASS 9.1	27-21-03-01	ECLASS 10.0	27-14-23-36
ECLASS 11.0	27-14-23-92	ECLASS 12.0	27-14-23-92

**Agréments**

Agréments



ROHS Conforme

**Téléchargements**

Données techniques [EPLAN](#)  
 Catalogue [Catalogues in PDF-format](#)

**ENERGY METER BRACKET L2**

**Weidmüller Interfaces GmbH & Co. KG**

Postfach 3030

32760 Detmold

Tel. +49 5231 14-0

Fax. +49 5231 14-2083

[info@weidmueller.com](mailto:info@weidmueller.com)

[www.weidmueller.com](http://www.weidmueller.com)

**Dessins**