

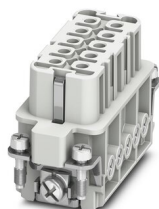
HC-A10-I-UT-F - Élément de contact



1585304

<https://www.phoenixcontact.com/fr/produits/1585304>

Veillez tenir compte du fait que les données affichées dans ce document PDF proviennent de notre catalogue en ligne. Vous trouverez les données complètes dans la documentation utilisateur. Nos conditions générales d'utilisation des téléchargements sont applicables.



Élément de contact, nombre de pôles: 10+PE, taille: D15, nombre de raccordements par pôle: 1, Connecteur femelle, Raccordement vissé, 250 V, 16 A, 0,5 mm² ... 2,5 mm²

Avantages

- Avec profilé de détrompage en plastique (référence 1410916), détrompable
- Pour une pointe test avec diamètre de 2 mm

Données commerciales

Référence	1585304
Conditionnement	1 Unité(s)
Commande minimum	1 Unité(s)
Clé de vente	BF7ABB
Product key	BF7ABB
Page catalogue	Page 519 (C-2-2019)
GTIN	4046356285032
Poids par pièce (emballage compris)	47,2 g
Poids par pièce (hors emballage)	46,5 g
Numéro du tarif douanier	85366990
Pays d'origine	CN

HC-A10-I-UT-F - Élément de contact

1585304

<https://www.phoenixcontact.com/fr/produits/1585304>

Caractéristiques techniques

Remarques

Généralités	pour conducteurs souples avec ou sans embouts
Généralités	Les connecteurs ne doivent être manipulés que hors charge/tension.
Généralités	pour boîtiers HC-D15

Montage

Instructions de montage	L'utilisation conforme à la destination prévoit le montage dans un boîtier avec l'indice de protection IP54 ou plus élevé. pour profilé de codage plastique : x4
-------------------------	---

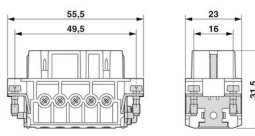
Propriétés du produit

Type	D15
Type de produit	Élément de contact à polarité fixe
Nombre de pôles	10
Enfichable	10+PE
Numérotation des contacts	1 - 10
Nombre de raccordements par pôle	1
Type de matériau du contact	tournés
Série	HC-A
Lame de tournevis	0,5 x 3,5 mm

Propriétés d'isolation

Catégorie de surtension	III
Degré de pollution	3

Dimensions

Dessin coté	
Largeur	23 mm
Hauteur	31,5 mm
Longueur	55,5 mm
Distance horizontale entre les trous de perçage	49,5 mm
Distance verticale entre les trous de perçage	16 mm

Caractéristiques mécaniques

Diamètre de contact	2,5 mm
---------------------	--------

Caractéristiques de raccordement

Technologie de raccordement

HC-A10-I-UT-F - Élément de contact



1585304

<https://www.phoenixcontact.com/fr/produits/1585304>

Technologie de raccordement	Raccordement vissé
Nombre de raccordements par pôle	1
Connexion selon la norme	CEI / EN

Raccordement du conducteur

Section raccordable	0,5 mm ² ... 2,5 mm ²
Section raccordable AWG	20 ... 14
Couple de serrage	0,7 Nm ... 1 Nm (Raccordement PE)
	0,5 Nm ... 0,8 Nm (Vis de fixation pour le montage dans le boîtier HEAVYCONNEC)
	0,5 Nm
Longueur de gaine à dénuder de chaque fil	7 mm

Propriétés électriques

Tension de référence (III/3)	250 V
Tension de choc assignée	4 kV
	4 kV
Courant de référence	16 A
SCCR	5 kA (UL 2237)

Propriétés mécaniques

Caractéristiques mécaniques

Cycles d'enfichage	≥ 500
--------------------	-------

Indications sur les matériaux

Classe d'inflammabilité selon UL 94	V0
Matériau de contact	Alliage de cuivre
Matériau de surface du contact	Ag
Matériau de porte-contacts	PC
Normes / Spécifications	PC: Sécurité incendie dans les véhicules ferroviaires - Ensembles d'exigences R22, R23 et R24 et DIN EN 45545-2 (Niveau de risque HL1 - HL3)

Conditions environnementales et de durée de vie

Conditions ambiantes

Température ambiante (fonctionnement)	-40 °C ... 125 °C (y compris l'échauffement des contacts)
---------------------------------------	---

Normes et spécifications

Essai

Normes/précriptions	PC: Sécurité incendie dans les véhicules ferroviaires - Ensembles d'exigences R22, R23 et R24 et DIN EN 45545-2 (Niveau de risque HL1 - HL3)
---------------------	--

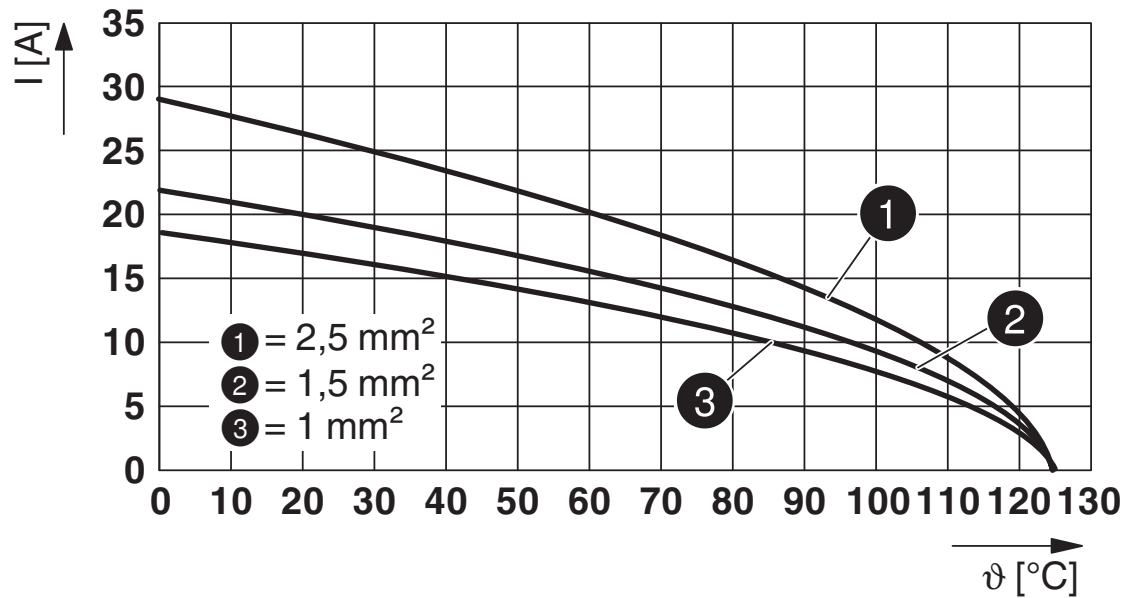
HC-A10-I-UT-F - Élément de contact

1585304

<https://www.phoenixcontact.com/fr/produits/1585304>

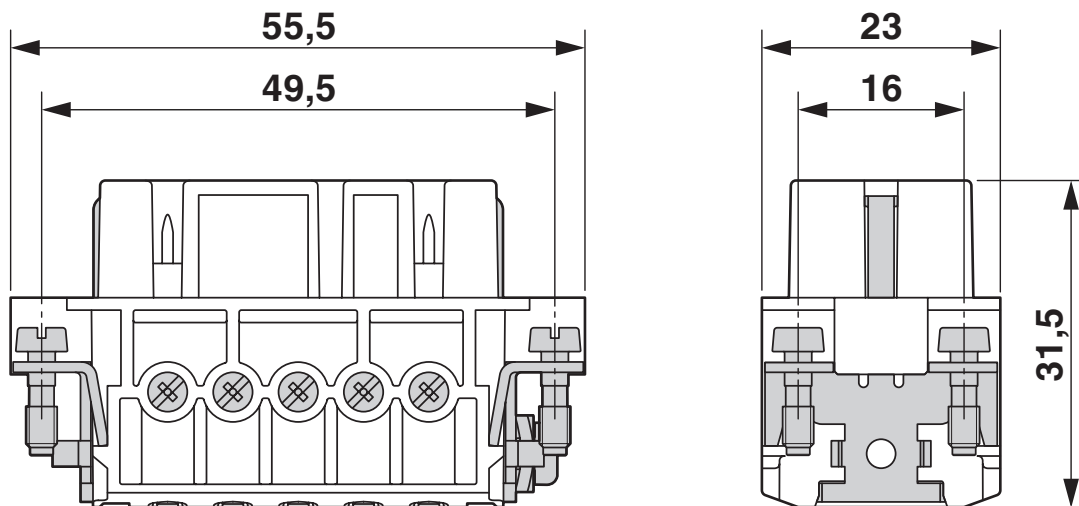
Dessins

Diagramme



Courbe de derating

Dessin coté



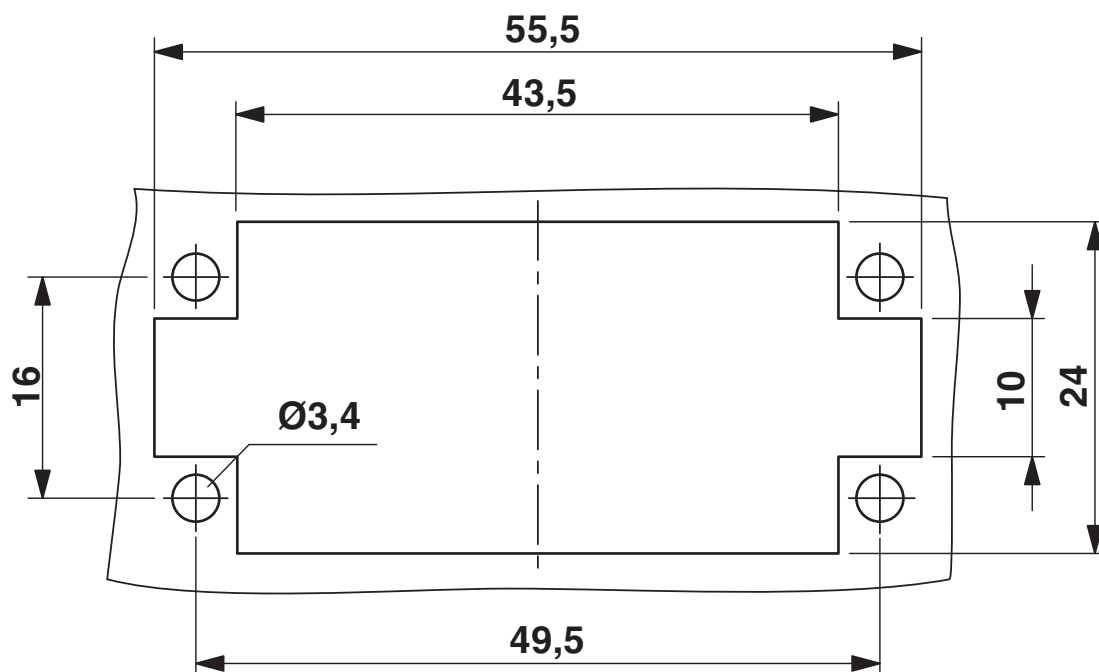
Isolant femelle

HC-A10-I-UT-F - Élément de contact

1585304

<https://www.phoenixcontact.com/fr/produits/1585304>

Dessin coté



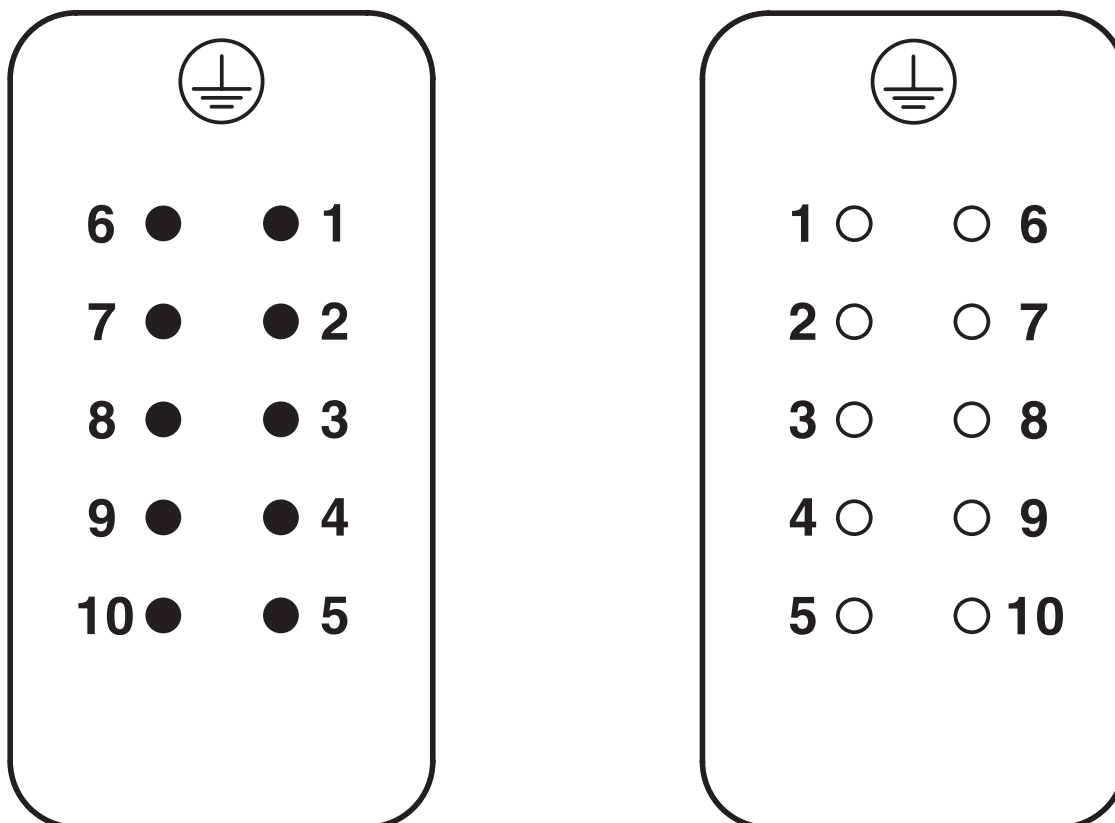
Découpe pour le montage en cas d'utilisation sans boîtier

HC-A10-I-UT-F - Élément de contact

1585304

<https://www.phoenixcontact.com/fr/produits/1585304>

Dessin schématique



Nombre de pôles côté raccordement, mâle à gauche, femelle à droite

HC-A10-I-UT-F - Élément de contact



1585304

<https://www.phoenixcontact.com/fr/produits/1585304>

Homologations

 To download certificates, visit the product detail page: <https://www.phoenixcontact.com/fr/produits/1585304>

DNV

Identifiant de l'homologation: TAE000037S



CSA

Identifiant de l'homologation: 13631

	Tension nominale U_N	Intensité nominale I_N	Section AWG	Section mm^2
	600 V	15 A	- 14	-



UL Recognized

Identifiant de l'homologation: E118976

	Tension nominale U_N	Intensité nominale I_N	Section AWG	Section mm^2
	600 V	19 A	-	-



EAC

Identifiant de l'homologation: RU C-DE.AI30.B.01102



UL Recognized

Identifiant de l'homologation: E468743

	Tension nominale U_N	Intensité nominale I_N	Section AWG	Section mm^2
	600 V	18 A	-	-



EAC

Identifiant de l'homologation: RU C-DE.BL08.B.00511

HC-A10-I-UT-F - Élément de contact



1585304

<https://www.phoenixcontact.com/fr/produits/1585304>

Classifications

ECLASS

ECLASS-11.0	27440205
ECLASS-12.0	27440205
ECLASS-13.0	27440205

ETIM

ETIM 9.0	EC000438
----------	----------

UNSPSC

UNSPSC 21.0	39121500
-------------	----------

HC-A10-I-UT-F - Élément de contact



1585304

<https://www.phoenixcontact.com/fr/produits/1585304>

Conformité environnementale

REACH SVHC	Lead 7439-92-1
China RoHS	Période d'utilisation conforme (EFUP) : 50 ans
	Vous trouverez des informations sur les substances dangereuses dans la déclaration du fabricant dans l'onglet « Téléchargements »

HC-A10-I-UT-F - Élément de contact

1585304

<https://www.phoenixcontact.com/fr/produits/1585304>

Accessoires

CP-HC-S - Languette de détrompage

1410916

<https://www.phoenixcontact.com/fr/produits/1410916>

Languette de détrompage, pour éléments de contact HC-BB... / HC-A10... / HC-A16...



HC-CB - Cheville de détrompage

1772722

<https://www.phoenixcontact.com/fr/produits/1772722>

Tige de détrompage, permet d'enficher sans risque d'erreur jusqu'à 6 connecteurs ayant le même nombre de pôles



HC-A10-I-UT-F - Élément de contact

1585304

<https://www.phoenixcontact.com/fr/produits/1585304>



HC-CST - Élément de codage

1676857

<https://www.phoenixcontact.com/fr/produits/1676857>



Tige pour le détrompage de 16 connecteurs max.

HC-CBU - Élément de codage

1676860

<https://www.phoenixcontact.com/fr/produits/1676860>



Douille pour le détrompage de 16 connecteurs max.

HC-A10-I-UT-F - Élément de contact

1585304

<https://www.phoenixcontact.com/fr/produits/1585304>



HC-A-PES - Vis

1584868

<https://www.phoenixcontact.com/fr/produits/1584868>

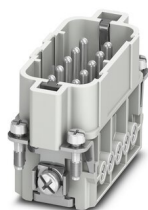
Vis PE pour isolants des séries A



HC-A10-I-UT-M - Élément de contact

1585294

<https://www.phoenixcontact.com/fr/produits/1585294>



Élément de contact, nombre de pôles: 10+PE, taille: D15, nombre de raccords par pôle: 1, Mâle, Raccordement vissé, 250 V, 16 A, 0,5 mm² ... 2,5 mm²

HC-A10-I-UT-F - Élément de contact

1585304

<https://www.phoenixcontact.com/fr/produits/1585304>



HC-A-PE-PT - Adaptateur

1054712

<https://www.phoenixcontact.com/fr/produits/1054712>



Adaptateur T avec raccordement PT, pour 1 raccordement T, pour éléments de contact des séries HC-A10/HC-A16/HC-D15/HC-D25

Phoenix Contact 2023 © - Tous droits réservés

<https://www.phoenixcontact.com>

PHOENIX CONTACT SAS

52 Boulevard de Beaubourg Emerainville

77436 Marne La Vallée Cedex 2 France

+33 (0) 1 60 17 98 98

documentation@phoenixcontact.fr