

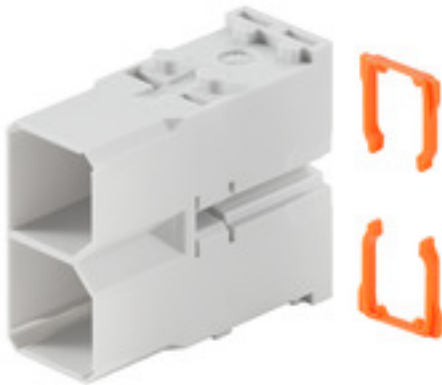
HDC MBUS 2 MC**Weidmüller Interface GmbH & Co. KG**

Klingenbergstraße 26

D-32758 Detmold

Germany

www.weidmueller.com

**Souple**

Les quatre tailles de modules permettent des solutions de branchement individuelles qui gagnent une place considérable. Le plus petit pas se traduit en outre par une conception optimisée.

Informations générales de commande

Version	Module de données
Référence	1428990000
Type	HDC MBUS 2 MC
GTIN (EAN)	4050118233346
Qté.	1 pièce(s)

HDC MBUS 2 MC**Weidmüller Interface GmbH & Co. KG**

Klingenbergstraße 26

D-32758 Detmold

Germany

www.weidmueller.com

Caractéristiques techniques**Dimensions et poids**

Profondeur	34 mm	Profondeur (pouces)	1,339 inch
Hauteur	40,4 mm	Hauteur (pouces)	1,591 inch
Largeur	14,5 mm	Largeur (pouces)	0,571 inch
Poids net	6,511 g		

Températures

Température limite	-40 °C ... 125 °C
--------------------	-------------------

Conformité environnementale du produit

REACH SVHC	Potassium perfluorobutane sulfonate 29420-49-3	SCIP	1609748e-c278-4c9b-b3d1-e6215d2988cd
------------	--	------	--------------------------------------

Caractéristiques du raccordement PE

Type de raccordement PE	Raccordement vissé par cadre support
-------------------------	--------------------------------------

Classifications

ETIM 6.0	EC002312	ETIM 7.0	EC002312
ETIM 8.0	EC002312	ECLASS 9.0	27-44-02-92
ECLASS 9.1	27-44-02-18	ECLASS 10.0	27-44-02-92
ECLASS 11.0	27-44-02-92	ECLASS 12.0	27-44-02-92

Caractéristiques générales

Catégorie de surtension	III	Classe d'inflammabilité selon UL 94	V-0
Cycles d'enfichage	≥ 500	Degré de pollution	3
Emplacements d'enfichage nécessaires	1	Matériau	Renforcé à la fibre de verre, au polycarbonate
Nombre de pôles	2	Série	ModuPlug
Tenue d'isolation	10 ¹² Ω	Type	Mâle

Version

Type de raccordement	Raccordement à sertir
----------------------	-----------------------

Agréments

Agréments



ROHS	Conforme
------	----------

HDC MBUS 2 MC

Weidmüller Interface GmbH & Co. KG
Klingenbergstraße 26
D-32758 Detmold
Germany

www.weidmueller.com

Caractéristiques techniques**Téléchargements**

Agrément/Certificat/Document de conformité	Manufacturer's declaration
Données techniques	CAD data – STEP
Données techniques	EPLAN
Notification de modification produit	Technical change Technical change DE
Catalogue	Catalogues in PDF-format
Brochures	

Fiche de données

HDC MBUS 2 MC

Weidmüller Interface GmbH & Co. KG
Klingenbergstraße 26
D-32758 Detmold
Germany

www.weidmueller.com

Dessins

