

**CU**

Domaine d'application : Industrie

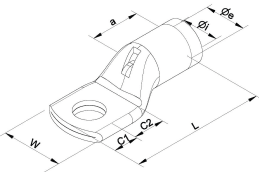
Cosses tubulaires cuivre de 6 à 400 mm<sup>2</sup>

**Description :**

- ✓ Etamage électrolytique.
- ✓ Autres revêtements sur demande.
- ✓ Fût avec entrée chanfreinée.

*Note : Les sections de câbles souples mentionnées dans ce tableau sont données à titre indicatif, il convient toujours d'effectuer une vérification, compte tenu des différentes compositions de ces câbles.*

*Note : Cosses coudées à 45° ou 90°, rajouter le suffixe 45E ou 90E à la référence (exemple : CU50-12-90E).*



| Section câble (mm <sup>2</sup> ) | Code article | Réf.            | Conditionnement | Bornage Ø (mm) | W  | Ø i | Ø e | C1 | C2 | a  | L   | Matrice   |
|----------------------------------|--------------|-----------------|-----------------|----------------|----|-----|-----|----|----|----|-----|-----------|
| 400-300                          | 7366625      | <b>CU400-20</b> | 5               | 20             | 51 | 27  | 35  | 22 | 24 | 42 | 118 | ...ECU400 |

*Note : Les sections de câbles souples mentionnées dans ce tableau sont données à titre indicatif, il convient toujours d'effectuer une vérification, compte tenu des différentes compositions de ces câbles. Note : Cosses coudées à 45° ou 90°, rajouter le suffixe 45E ou 90E à la référence (exemple : CU50-12-90E).*

