

SLE EL LED 3h/8h 23m IR SC/C SM

E-No. EN10061813
Code GTIN 4015120061813



Données techniques

GÉNÉRALITÉS

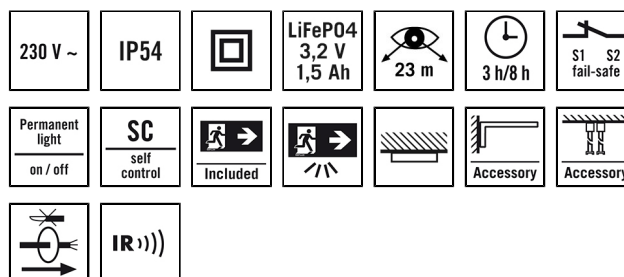
Remarque au sujet du produit	Non conforme AEAI
Garantie	3 ans
Catégorie d'appareils	Luminaires de secours à pictogramme
Éléments inclus	5 feuilles de pictogramme à insérer fournies, distance de visibilité de 23 m (flèche vers la droite, vers la gauche, 2 vers le bas et une feuille blanche)
Interface utilisateur	Télécommande IR
Télécommandable	✓
Conformité	CE, EAC, RoHS, DEEE

FIXATION

Type de montage	Apparent
Type de montage	Au plafond
Section du conducteur à raccorder	2.5 mm ²
Nombre de contacts	6

BOÎTIER

Dimensions	Longueur 245 mm x Largeur 67 mm x Hauteur/profondeur 138 mm
Poids	573 g
Matériau	Polycarbonate résistant aux UV
Indice de protection	IP54
Température ambiante admissible	0 °C...+45 °C



Description du produit

- Luminaire de secours autonome avec capacité de 3 h/8 h et distance de visibilité de 23 m (DIN EN), montage apparent au plafond, fonction d'auto-contrôle (SC) et contact de dysfonctionnement (s'ouvre en cas d'erreur)
- Connexion supplémentaire pour coupure à distance (F+, F-) pour désactiver le luminaire lorsque le bâtiment est vide
- Test de fonctionnement et fonction d'auto-contrôle pouvant être activé ou stoppé au moyen du poussoir de test ou d'une télécommande (SL Remote Control ou ESY-Pen)
- Fonctionnement au choix en mode permanent ou en mode secours

Couleur blanc, similaire à RAL 9003

RACCORDEMENT

Système de commande	ON/OFF
Classe de protection	II
Tension nominale	230 V ~ / 50 Hz
Consommation	4.5 W

ÉCLAIRAGE

Émission de lumière	directe
Puissance nominale P	4 W
Flux lumineux	65 lm
Rendement lumineux	16 lm/W
Température de couleur	4000 K

ÉCLAIRAGE DE SECOURS

Distance de visibilité	23 m
Hauteur des pictogrammes	115 mm
Autonomie	3 h, 8 h
Type de commutation	Commutation permanente/en mode veille
Alimentation de secours	décentralisée (sur batterie autonome)
Batterie	LiFePO4 3,2 V / 1,5 Ah
Durée de chargement	20 h max.
Affichage d'état	par LED
Test automatique	✓

SLE EL LED 3h/8h 23m IR SC/C SM

E-No.	Code GTIN
EN10061813	4015120061813

Accessoires

Nom du produit	E-No.	Description du produit	Code GTIN
Affichage			
SLE 23 SYMBOL SET 1	EN10032745	Jeu de pictogrammes, distance de visibilité 23 m pour les luminaires de secours autonomes de la série SLE (flèches vers la droite, la gauche, vers le haut, 2 vers le bas et une feuille blanche)	4015120032745
SLE 23 SYMBOL SET 2	EN10032752	Jeu de pictogrammes compatible avec la série SLE, 23 m de distance de visibilité en haut à droite, en haut à gauche, en bas à droite et en bas à gauche	4015120032752
Batterie			
SLE/SLF BATTERY LiFePO4 1500mAh	EN10077784	Batterie de rechange pour luminaires de secours séries SLE et SLF révision à partir de 2022 avec batterie rechargeable LiFePO4	4015120077784
Fixations			
SLE WALL ARM	EN10060335	Équerre de fixation latérale pour la série SLE	4015120060335
SLE/SLF/C Kit de suspension	EN10060359	Set de suspension SLE/SLF	4015120060359
Protections			
SLE Grille de protec.180	EN10017988	Grille de protection pour SLE, montage apparent au plafond	4015120017988
Télécommandes			
SL REMOTE CONTROL	EN10017704	Télécommande IR SL pour les éclairages de secours ESYLUX	4015120017704
Mobil-PDi/MDi-universal	EP10433993	Fernbedienung für ein schnelles und exaktes Einstellen diverser Parameter	4015120433993
ESY-Pen	EP10425356	Télécommande ESY-Pen, passerelle entre l'ESY-App et les appareils télécommandables par IR d'ESYLUX	4015120425356

Dimensions

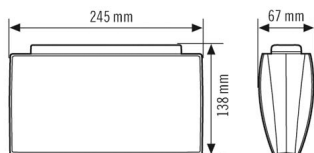
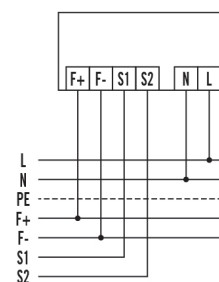


Schéma électrique

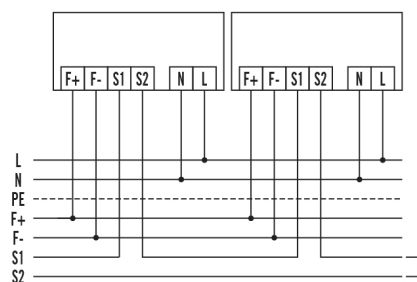


Raccordement avec contact de dysfonctionnement (S1/S2) et coupure à distance (F+/F-)

SLE EL LED 3h/8h 23m IR SC/C SM

E-No. EN10061813
Code GTIN 4015120061813

Schéma électrique



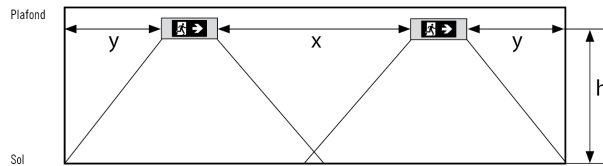
Raccordement en série avec d'autres luminaires de secours

SLE EL LED 3h/8h 23m IR SC/C SM

E-No. EN10061813 **Code GTIN** 4015120061813

Indications d'installation

Distances à respecter pour une largeur de chemin de fuite ou de couloir de 2 m (selon DIN EN 1838)

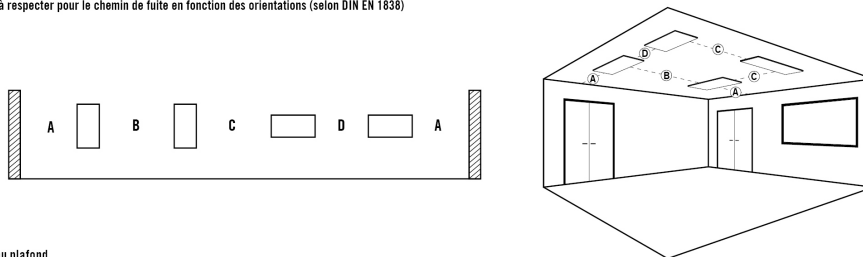


Montage mural

Hauteur d'installation	Pour 1 Lux		Pour 0,5 Lux	
	y	x	y	x
2,5 m	1,9 m	4,2 m	2,7 m	7,0 m
3,0 m	1,5 m	4,5 m	2,4 m	7,6 m

y = distance en début ou fin de chemin x = distance entre les luminaires

Distances à respecter pour le chemin de fuite en fonction des orientations (selon DIN EN 1838)



Montage au plafond

Hauteur d'installation	Pour 1 Lux				Pour 0,5 Lux			
	A	B	C	D	A	B	C	D
2 m	1,8 m	5,2 m	5,2 m	1,8 m	2,3 m	6,8 m	6,8 m	2,3 m
2,5 m	1,8 m	5,3 m	5,3 m	1,8 m	2,8 m	7 m	7 m	2,8 m
3 m	1,7 m	5,8 m	5,8 m	1,7 m	2,6 m	7,4 m	7,4 m	2,6 m
3,5 m	1,4 m	6,1 m	6,1 m	1,4 m	2,9 m	7,4 m	7,4 m	2,9 m
4 m	1,3 m	6,4 m	6,4 m	1,3 m	2,6 m	8,1 m	8,1 m	2,6 m
4,5 m	1,3 m	6 m	6 m	1,3 m	2,5 m	8,3 m	8,3 m	2,5 m
5 m	1,5 m	5,8 m	5,8 m	1,5 m	2,4 m	8,1 m	8,1 m	2,4 m
5,5 m					2,4 m	8 m	8 m	2,4 m

SLE EL LED 3h/8h 23m IR SC/C SM

E-No.	Code GTIN
EN10061813	4015120061813

Description détaillée du produit

- Luminaire de secours autonome avec capacité de 3 h/8 h et distance de visibilité de 23 m, montage apparent au plafond, fonction d'auto-contrôle (SC) et contact de sécurité (s'ouvre en cas d'erreur)
- Le mode 3 h utilise l'éclairage à pictogramme et la fonction Downlight/le mode 8 h utilise l'éclairage à pictogramme en fonctionnement d'urgence
- Connexion supplémentaire pour commutation à distance (F+, F-) pour désactiver le luminaire lorsque le bâtiment est vide
- Test de fonctionnement et fonction d'auto-contrôle pouvant être mis en œuvre de manière classique au moyen du bouton-poussoir de test, confortablement avec ESY-Pen ou encore plus simplement, avec la télécommande Mobil-SLi
 - Surveillance constante du niveau de charge
 - Test de fonctionnement hebdomadaire et test long annuel automatiques
 - Affichage des résultats des tests indiqués par LED (verte/rouge)
- Mode permanent et mode secours
- Dégagement de lumière supplémentaire par le bas
- Batterie avec connecteur polarisé (fournie)
- Raccordement par borniers
- Introduction des câbles au choix par l'arrière ou par le haut (membranes autoétanchéifiantes)