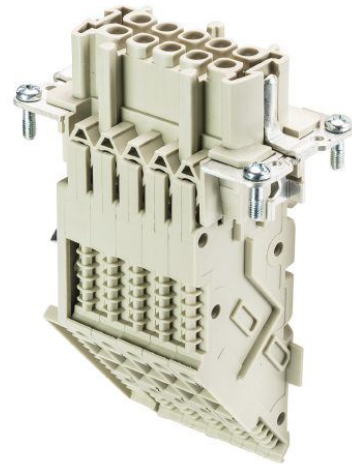


Fiche produit

Article n° 70.105.1053.4

multipôle adaptateur BAS BAS KR 10 4,0 50



Article n°	70.105.1053.4
EAN	4015573218161
Unité de commande	10 Piece(s)

certificats/approbations



Données techniques

**général**

Model	insert femelle
Taille (selon la norme DIN 43880)	10
classe d'inflammabilité des matériaux d'isolation selon la norme UL94	V2
Couleur	gris
Degré de pollution	3
Température de fonctionnement min.	-40 °C
Portée max de température.	120 °C
Version modulaire	Aucun

**données de connexion**

Type de connexion	Connexion à vis
Nombre de pôles	10
Plus contact de commutation	0
Nombre de pôles pour courant nominale 2	0
Nombre de pôles pour 3 courant nominal	0
Nombre total de pôles (sans contact avec le sol)	10
Avec protection de fil	Oui
Leiterquerschnitt starr (ein-/mehrdrähtig) Min.	0,5 mm <sup>2</sup>
Leiterquerschnitt starr (ein-/mehrdrähtig) Max.	4 mm <sup>2</sup>
contac protecteur	Oui

**Données techniques UL/CSA**

Tension nominale selon UL / CSA	600 V
Intensité nominale selon UL	16 A
intensité nominale selon CSA	16 A
section du conducteur souple Min.	0,5 mm <sup>2</sup>

section du conducteur souple Max.	4 mm <sup>2</sup>
section du conducteur souple AWG	20-12 AWG

**Model**

Avec capot	Aucun
Type de construction	Petite taille (4 champs de marquage)
Position du conducteur de protection	Droit

**Contacts**

matériau de contact	Alliage de cuivre
Surface	Etamé
longueur de fil	12 mm
Résistance de contact	≤ 3 mOhm

**Conception tête vis / Serrage au couple recommandé**

Vis de fixation	H1/0.5-0.7 Nm
Vis de serrage	Emplacement M3/0.5-0.7 Nm
Vis des conducteurs de terre	H2/1.2-1.6 Nm

**Données techniques DIN EN 61984**

Tension nominale	500 V
tension nominale face/sol	500 V
Courant nominal	16 A
Tension nominale d'impulsion	6 kV

## Dessin technique

