

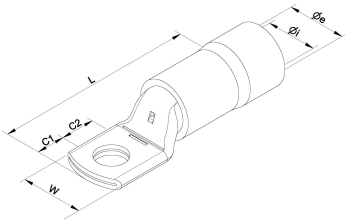
**PR-CU**

Domaine d'application : Industrie

Cosses tubulaires cuivre préisolées pour câbles souples

**Description :**

- Matière : Cuivre étamé.
- Isolant : polyamide.



Section câble (mm <sup>2</sup> )	Code article	Réf.	Conditionnement	Ø sur isolant (mm)	Bornage (Ø mm)	W	Ø i	C1	C2	L
16	7391110	PR16-5CU	100	9.4	5	12	5.8	6.3	4.8	40

