

# REL-PR3-125DC/3X21 - Relais individuels



2909056

<https://www.phoenixcontact.com/fr/produits/2909056>

Veillez tenir compte du fait que les données affichées dans ce document PDF proviennent de notre catalogue en ligne. Vous trouverez les données complètes dans la documentation utilisateur. Nos conditions générales d'utilisation des téléchargements sont applicables.



Relais de puissance enfichables avec contacts de puissance, 3 contacts inverseurs, tension de bobine : 125 V DC

## Données commerciales

Référence	2909056
Conditionnement	1 Unité(s)
Commande minimum	50 Unité(s)
Clé de vente	CK6193
Product key	CK6193
GTIN	4055626358796
Poids par pièce (emballage compris)	84,2 g
Poids par pièce (hors emballage)	84,2 g
Numéro du tarif douanier	85364900
Pays d'origine	PL

## Caractéristiques techniques

### Remarques

Généralités	Les sorties ne permettent pas de câbler des conducteurs extérieurs différents.
Généralités	Ne pas utiliser pour séparer des circuits de courant SELV/PELV des autres circuits, car il ne peuvent assurer une séparation sécurisée.

### Propriétés du produit

Type de produit	Relais unique
Mode de fonctionnement	100 % ED
Durée de vie mécanique	env. $10^7$ cycles

### Propriétés d'isolation

Isolant	Isolation de base
---------	-------------------

### Propriétés d'isolation

Isolant	Isolation de base
Catégorie de surtension	III
Degré de pollution	3

### Propriétés électriques

Durée de vie électrique	voir diagramme
Puissance dissipée maximale en condition nominale	1,34 W
Tension d'essai (Bobine/contact)	2,5 kV <sub>eff</sub> (50 Hz, 1 min., bobine/contact)
Tension d'essai (Contact inverseur/contact inverseur)	2,5 kV <sub>eff</sub> (50 Hz, 1 min., contact inverseur/contact inverseur)
Tension d'isolement assignée	250 V AC
Tension de choc assignée	4 kV

### Données d'entrée

#### Côté excitation

Tension nominale d'entrée $U_N$	125 V DC
Plage de tension d'entrée	106,25 V DC ... 137,5 V DC (voir diagramme)
Sortie de couplage de l'entraînement	monostable
Entraînement (polarité)	bipolaire
Courant d'entrée typique pour $U_N$	11 mA
Puissance dissipée d'entrée pour $U_N$	1,38 W
Temps d'amorçage typique	20 ms
Temps de retombée typique	15 ms

### Données de sortie

#### Commutation

Type de contact	3 inverseurs
-----------------	--------------

# REL-PR3-125DC/3X21 - Relais individuels



2909056

<https://www.phoenixcontact.com/fr/produits/2909056>

Type du contact de commutation	Contact simple
Matériau des contacts	AgNi
Tension de commutation maximale	440 V AC 250 V DC
Tension de commutation minimale	10 V (Pour 24 mA)
Intensité permanente limite	16 A
Courant d'enclenchement maximal	50 A (20 ms, contact NO)
Courant de commutation minimal	10 mA (pour 24 V)
Puissance de coupure (charge ohmique) max.	384 W (pour 24 V DC) 124 W (à 48 V DC) 108 W (à 60 V DC) 52 W (à 110 V DC) 70 W (à 220 V DC) 4000 VA (pour 250 V AC) 4000 VA (à 440 V AC)
Charge moteur triphasé	1500 W (à 400 V, AC3)
Charge moteur selon UL 508	1/3 HP, 120 V AC (moteur à courant alternatif monophasé) 1/2 HP, 240 V AC (moteur à courant alternatif monophasé) 1/2 HP, 240 V AC (moteur triphasé)

## Caractéristiques de raccordement

Type de raccordement	Raccord enfichable
----------------------	--------------------

## Dimensions

Largeur	38,6 mm
Hauteur	36,1 mm
Profondeur	45,5 mm

## Conditions environnementales et de durée de vie

### Conditions ambiantes

Indice de protection	RT I
Indice de protection (Emplacement de montage)	≥ IP54 (Emplacement de montage)
Température ambiante (fonctionnement)	-40 °C ... 70 °C
Température ambiante (stockage/transport)	-40 °C ... 85 °C
Altitude	≤ 2000 m

## Homologations

### Test aux gaz nocifs

Repérage	ISA-S71.04. G3 Harsh Group EN 60068-2-60
----------	---

## Normes et spécifications

Normes/Prescriptions	CEI 60664 CEI 61810
----------------------	------------------------

# REL-PR3-125DC/3X21 - Relais individuels



2909056

<https://www.phoenixcontact.com/fr/produits/2909056>

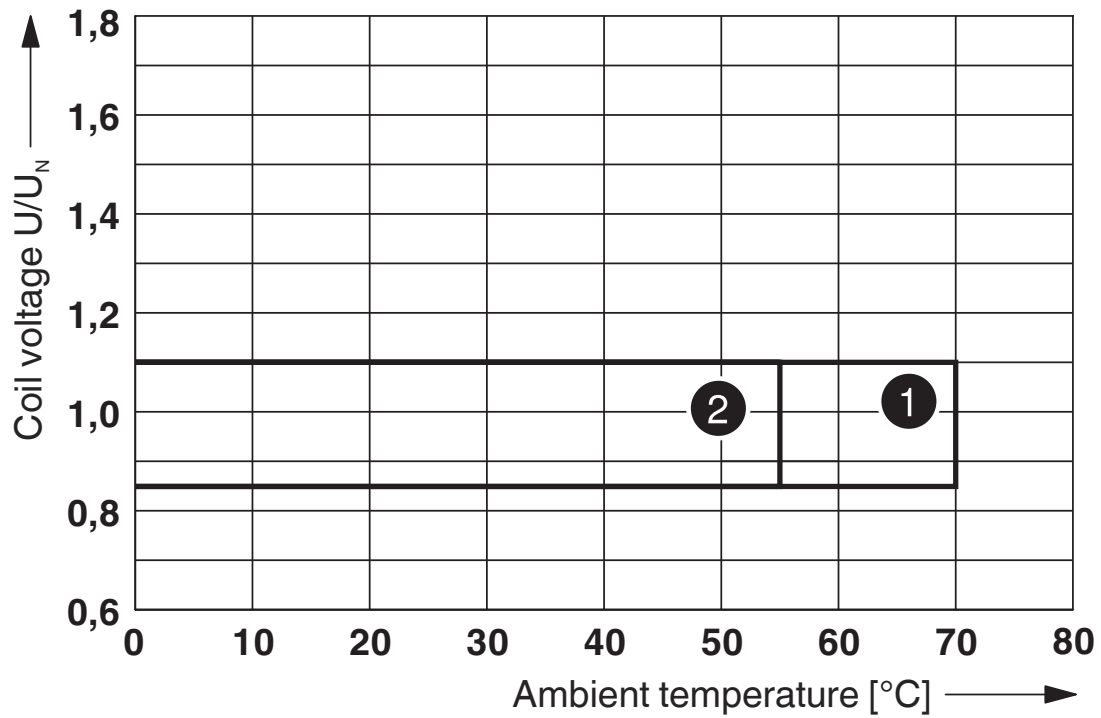
## Montage

Emplacement pour le montage

indifférent

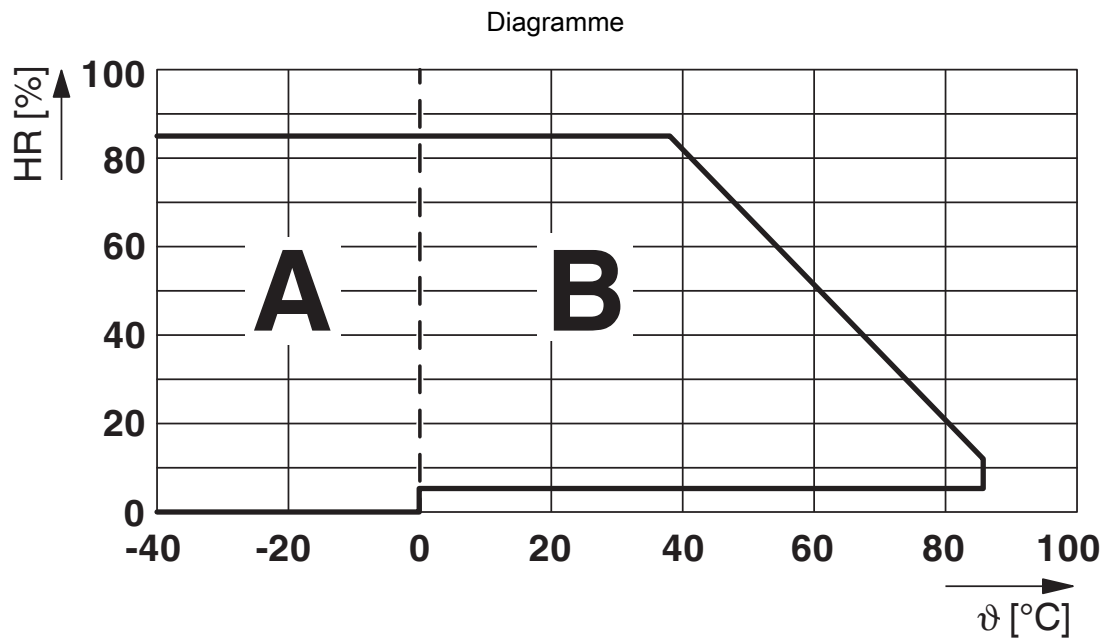
## Dessins

Diagramme



- ① DC coils
- ② AC coils

Plage de tension de service



Humidité de l'air admise pour le fonctionnement et le stockage.

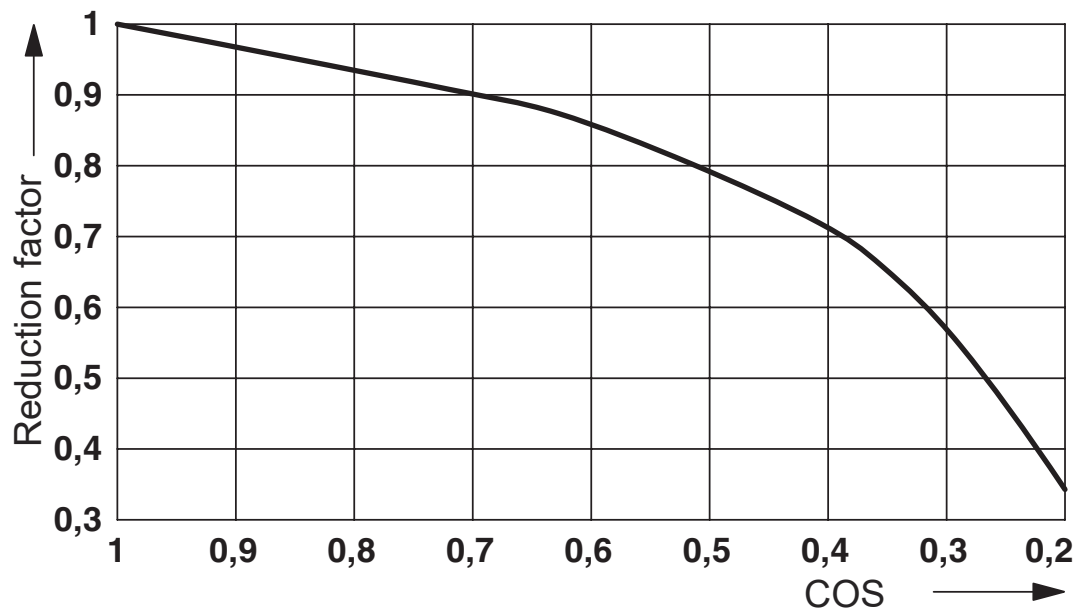
Il est impératif de respecter la température ambiante maximum autorisée indiquée dans la fiche technique.

Zone A : éviter tout givrage à des températures ambiantes  $\leq 0$  °C

Zone B : éviter la condensation à des températures ambiantes  $> 0$  °C

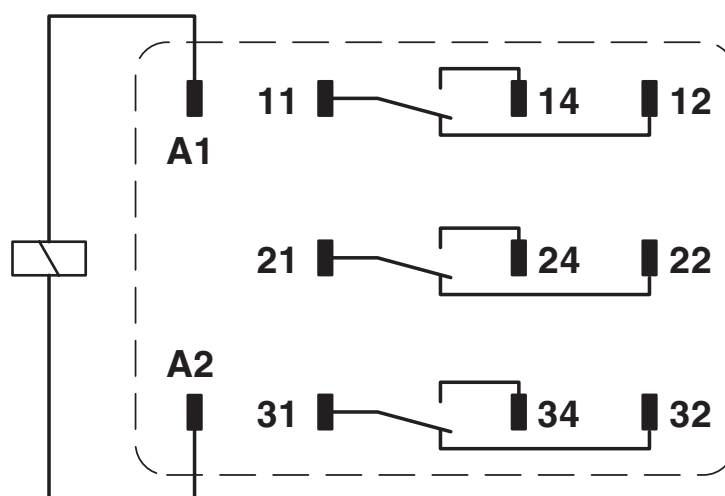
Sur 30 jours complets, répartis sur toute l'année, une humidité de l'air de 95 % est admise à une température ambiante de  $\leq 25$  °C.

Diagramme

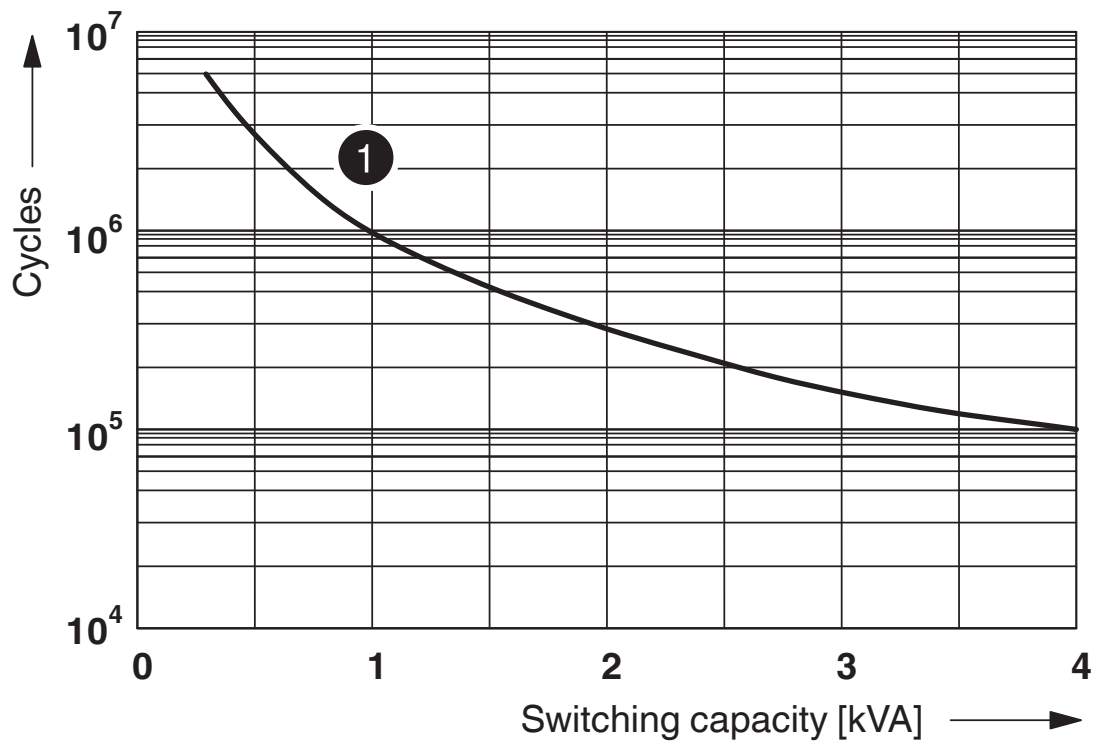


Facteur durée de vie

Schéma de connexion



Diagramme

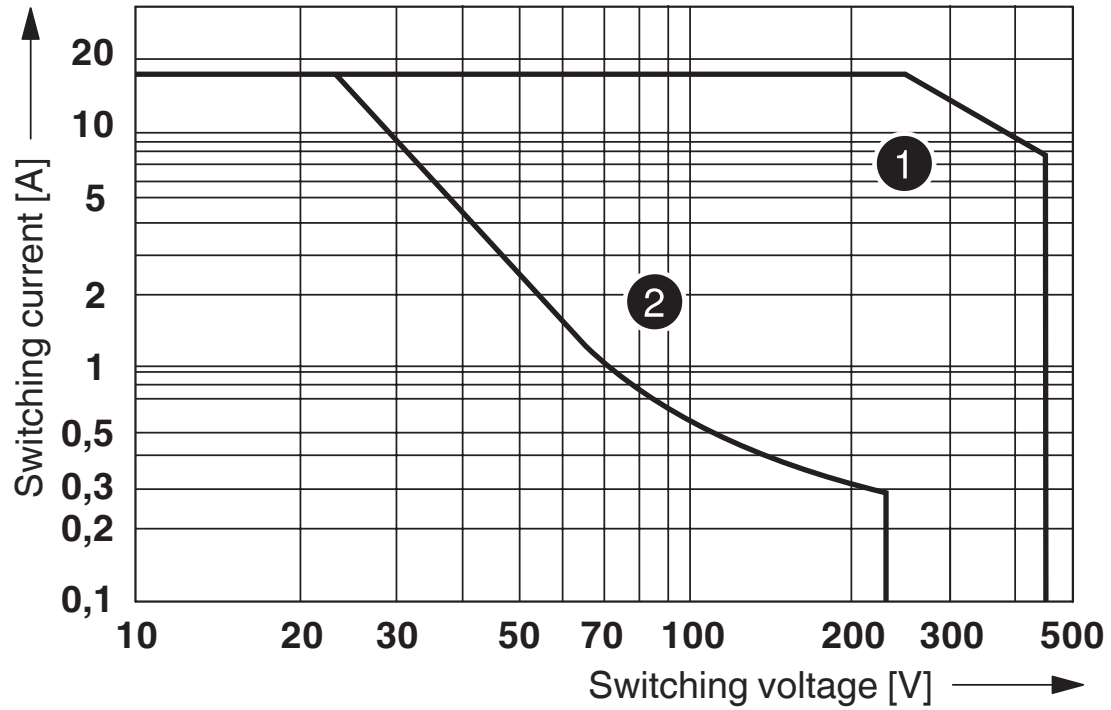


① 250 V AC, Ohmic load

Durée de vie électrique



Diagramme



- ① AC, ohmic load
- ② DC, ohmic load

Puissance de coupure

2909056

<https://www.phoenixcontact.com/fr/produits/2909056>

## Homologations

🔗 To download certificates, visit the product detail page: <https://www.phoenixcontact.com/fr/produits/2909056>



**CSA**

Identifiant de l'homologation: 256725



**cUL Recognized**

Identifiant de l'homologation: FILE E 172140



**UL Recognized**

Identifiant de l'homologation: FILE E 172140



**EAC**

Identifiant de l'homologation: TR\_TS\_D\_00573\_c



**EAC**

Identifiant de l'homologation: RU\*C-DE.\*08.B.00010

**cULus Recognized**

2909056

<https://www.phoenixcontact.com/fr/produits/2909056>

## Classifications

### ECLASS

ECLASS-11.0	27371601
ECLASS-12.0	27371601
ECLASS-13.0	27371601

### ETIM

ETIM 9.0	EC001437
----------	----------

### UNSPSC

UNSPSC 21.0	39122300
-------------	----------

# REL-PR3-125DC/3X21 - Relais individuels



2909056

<https://www.phoenixcontact.com/fr/produits/2909056>

## Conformité environnementale

China RoHS

Période d'utilisation conforme : illimitée = EFUP-e

Aucune substance dangereuse dépassant les valeurs seuils ;

# REL-PR3-125DC/3X21 - Relais individuels



2909056

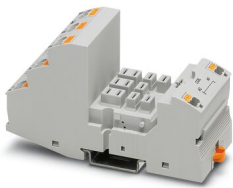
<https://www.phoenixcontact.com/fr/produits/2909056>

## Accessoires nécessaires

### RIF-4-BPT/3X21 - Socle pour relais

2900961

<https://www.phoenixcontact.com/fr/produits/2900961>

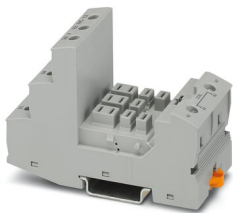


Embase de relais RIF-4..., pour relais de puissance avec 2 ou 3 contacts inverseurs ou 3 contacts NO, raccordement Push-in, enfichabilité pour modules d'entrée/antiparasite, montage sur NS 35/7,5

### RIF-4-BSC/3X21 - Socle pour relais

2900960

<https://www.phoenixcontact.com/fr/produits/2900960>



Embase de relais RIF-4..., pour relais de puissance avec 2 ou 3 contacts inverseurs ou 3 contacts NO, raccordement vissé, enfichabilité pour modules d'entrée/antiparasite, montage sur NS 35/7,5

Phoenix Contact 2023 © - Tous droits réservés  
<https://www.phoenixcontact.com>

PHOENIX CONTACT SAS  
52 Boulevard de Beaubourg Emerainville  
77436 Marne La Vallée Cedex 2 France  
+33 (0) 1 60 17 98 98  
[documentation@phoenixcontact.fr](mailto:documentation@phoenixcontact.fr)