

# FLEXBUS BRIQUE INTUMESCENTE FBB, 144 MM, DIN 4102 (B2) AUTO-EXTINGUIBLE

## CATALOG NUMBER

## FLEXFIREBLOCK



## CERTIFICATIONS



## FEATURES

Briques coupe-feu hautement élastiques

Accès facile pour les ouvertures difficiles à atteindre

Résistant au vieillissement, à la fumée et à l'humidité

Maintenance et réparation facile

Excellente adhérence

Aucun revêtement supplémentaire nécessaire

F-rating / E-rating up to 2 hours

T-rating / I-rating up to 2 hours

## CARACTÉRISTIQUES DU PRODUIT

Article Number: 508151

Color: Red; Brown

Height: 500-mm max

Width: 450-mm max

A: 200-mm

B: 144-mm

C: 60-mm

Complies With: EN 13501-1; EN 1366-3

Density: 240 – 300

Flammability Rating: DIN 4102 (B2)

Unit Weight: 0,56-kg

## ADDITIONAL PRODUCT DETAILS

---

The thickness of the penetration seal has to be minimum 200mm, depending on the fire resistance classification (see Annex J-1 of the ETA) in order to obtain EI120 fire-resistance.

If 200mm is not possible, the FIB (intumescent wrap) needs to be used around the FleXbus Conductors and with 150mm width on both sides in order to reach EI120 fire resistance.

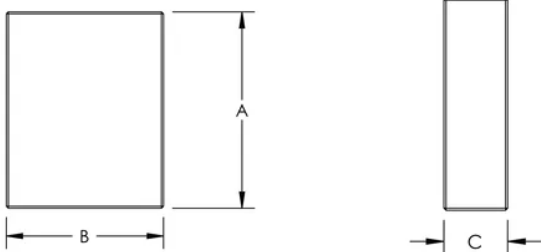
La largeur et la hauteur font référence à la taille maximale de l'ouverture du joint de pénétration.

The total cross section of the installation (including insulation and conductor) must not be more than 60% of the opening size of the penetration seal.

The first support for the FleXbus Conductor has to be at a maximum 200mm measured from the surface of the penetration seal.

## DIAGRAMS

---



## AVERTISSEMENT

---

Les produits nVent doivent être installés et utilisés conformément aux consignes figurant dans les fiches d'instructions et les documents de formation des produits nVent. Les fiches d'instructions sont disponibles à l'adresse suivante: [www.nvent.com](http://www.nvent.com) et auprès de votre représentant du service client nVent. Une mauvaise installation, une utilisation incorrecte, une application erronée ou toute autre forme de non-respect scrupuleux des instructions et avertissements de nVent peuvent entraîner un dysfonctionnement du produit, des dommages matériels, des lésions corporelles graves et le décès et/ou annuler votre garantie.

**Amérique du Nord**

+1.800.753.9221

Option 1 – Customer Care

Option 2 – Technical Support

**Europe**

Netherlands:

+31 800-0200135

France:

+33 800 901 793

**Europe**

Germany:

800 1890272

Other Countries:

+31 13 5835404

**APAC**

Shanghai:

+ 86 21 2412 1618/19

Sydney:

+61 2 9751 8500



Our powerful portfolio of brands:  
**nVent.com CADDY ERICO HOFFMAN RAYCHEM SCHROFF**  
**TRACER**