



2018

A close-up, semi-transparent image of a square MCI timer dial. The dial has a central knob and a scale from 0 to 15 minutes. A bell icon is visible near the 0 mark, and an arrow points to the 15 mark. The brand name 'MCI' is printed at the bottom left of the dial.

GAMME TEMPORISATION



Temporisation

| | |
|---|-----------|
| Minuteries mécaniques avec accessoires | 64 |
| Minuteries mécaniques nues | 65 |
| Minuteries électroniques modulaires | 66 |
| Minuteries d'escalier | 69 |
| Minuteries électroniques encastrables | 70 |



Interrupteurs temporisés à mouvement d'horlogerie.
Ne nécessitent pas d'alimentation.



Kit C.53 / Mi2

Interrupteurs temporisés mécaniques - A encastrer

Le KIT C.53 ou Mi2, livré monté, comprend :

- Une manette, 2 vis de fixation, un cadran, une collerette 72 x 72 mm, 10 rondelles pour montage sur panneau de fixation (0,5 à 5,5 mm).
- Un interrupteur temporisé C.53 ou Mi2, bipolaire inverseur.
 Raccordement par cosses 6,35mm, pouvoir de coupure 16 A / 250 V.
 À encastrer. Dimensions : 49,5 x 58 mm, prof. 52 mm.

| Désignation | Code | Emballage |
|-----------------------|---------------|-----------|
| Kit Mi2 - 15 minutes | 050107 | x1 pc |
| Kit C53 - 30 minutes | 050108 | x1 pc |
| Kit C53 - 60 minutes | 050109 | x1 pc |
| Kit C53 - 120 minutes | 050110 | x1 pc |
| Kit C53 - 6 heures | 050111 | x1 pc |
| Kit C53 - 12 heures | 050112 | x1 pc |



C652



C653E

C652 et C653E

Interrupteurs temporisés mécaniques

- Contact unipolaire inverseur 16A/250V. Raccordement par cosses 6,35 mm.
- C652 : pour montage encastré. Façade 80x80 mm. Livré avec boîte d'encastrement 65x65 mm, profondeur 50 mm.
- C653E : En boîtier «saillie» étanche IP54, dimensions 128 x 88 x 88 mm, avec presse-étoupe.

| Temporisation | Code | | Emballage |
|---------------|---------------|---------------|-----------|
| | C652 | C653E | |
| 15 minutes | 060196 | 060222 | x1 pc |
| 30 minutes | 060197 | 060223 | x1 pc |
| 60 minutes | 060198 | 060224 | x1 pc |
| 120 minutes | 060199 | 060225 | x1 pc |
| 12 heures | - | 060226 | x1 pc |

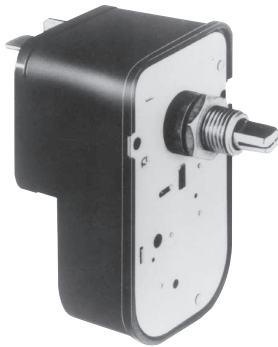
KIT MS65 Interrupteur temporisé à moteur synchrone 230V - A encastrer

Le KIT MS65 comprend : une manette, 2 vis de fixation, un cadran gradué, une collerette 72 x 72 mm, 10 rondelles pour montage sur panneau de fixation (épaisseur 0,5 à 5,5 mm).

- Minuterie électrique à réarmement manuel.
- Alimentation 230V 50Hz.
- Temporisation de 0 à 24h.
- Contact bipolaire inverseur 16A/250V. Raccordement par cosses 6,35 mm.



| Désignation | Code | Emballage |
|------------------------|---------------|-----------|
| KIT MS65 24H 230V 50HZ | 050224 | x1 pc |



C.63-33 / MI 7

Fixation par douille centrale - Unipolaire inverseur

- À mouvement d'horlogerie. Ne nécessite pas d'alimentation.
- Pouvoir de coupure : 16 A / 250 V.
- Raccordement par cosses 6,3.
- À encastrer. Dimensions : 31,5 x 54 mm, prof. 33 mm.

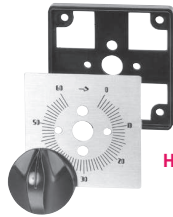
| Désignation | Code | Désignation | Code | Emb. |
|---|---------------|---------------------------|-----------------------|-------|
| C.63-33 - MI 7 - 60 sec. | 050016 | C.63-33 - MI 7 - 30 min. | 050019 | x1 pc |
| | | C.63-33 - MI 7 - 60 min. | 050020 | x1 pc |
| C.63-33 - MI 7 - 15 min. | 050018 | C.63-33 - MI 7 - 120 min. | 050021 | x1 pc |
| Manette M. 63 - Non graduée, Ø30mm | | | 010058 | x1 pc |
| Manette MJ 63 - Gradué Ø44mm. 60 sec.-7,15,30,60,120 min. | | | Nous consulter | |



C.53 / MI2

Fixation par 2 vis Ø M. 4
Uni ou bipolaire inverseur

- À mouvement d'horlogerie. Ne nécessite pas d'alimentation.
- Pouvoir de coupure : 16 A / 250 V.
- Raccordement par cosses 6,3. A encastrer.
- Dimensions : 48 x 58 mm, prof. 40 mm (unip.) ou 52 mm (bip.).



HABILLAGE 72

| Désignation | Unip. Inverseur | Bip. Inverseur | Emballage |
|--------------------------------------|-----------------|-----------------------|-----------|
| C.53 - 15 minutes | 050143 | 050162 | x25 pcs |
| C.53 - 30 minutes | 050144 | 050163 | x25 pcs |
| C.53 - 60 minutes | 050145 | 050164 | x25 pcs |
| C.53 - 120 minutes | 050146 | 050165 | x25 pcs |
| C.53 - 6 heures | | 050166 | x25 pcs |
| C.53 - 12 heures | 050148 | 050167 | x25 pcs |
| Accessoire Habillage 72 (72 x 72 mm) | | Nous consulter | x25 pcs |



C.20

Fixation par 2 vis Ø 2,85

- A mouvement d'horlogerie. Ne nécessite pas d'alimentation.
- Interrupteur 16(3)A / 250 V, classe II.
- Raccordement par cosses 6,3 sur sorties latérales.
- À encastrer. Dimensions : 34,5 x 56 mm, prof. 29 mm.

Schéma 1 NO + 1 NF - Unipolaire inverseur

| Temporisations | Code | Temporisations | Code | Emballage |
|----------------|---------------|----------------|---------------|-----------|
| 15 minutes | 070007 | 60 minutes | 070009 | x1 pc |
| 30 minutes | 070008 | 120 minutes | 070010 | x1 pc |

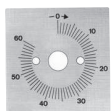
| Accessoires | Code | Emb. |
|--|-----------------------|-------|
| Manette M.53 | 010074 | x1 pc |
| Cadran C.20 (15, 30, 60 ou 120 minutes à préciser) | Nous consulter | x1 pc |
| Collerette 53 | 010065 | x1 pc |
| Jupe V.20 (15, 30, 60 ou 120 minutes à préciser) | Nous consulter | x1 pc |
| Sachet de 100 vis Ø 2,85, longueur 9,5 mm | 010106 | x1 pc |
| Sachet de 100 vis Ø 2,85, longueur 13 mm | 010108 | x1 pc |



MANETTE M.53



COLLERETTE



CADRAN C.20



JUPE V.20



MRT8-B1/W

MRT8-B2/W

MRT8-B

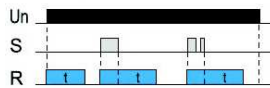
Minuterie électronique monofonction et multitension - Montage sur Rail-Din

Démarrage de la temporisation à la mise sous tension ou par impulsion extérieure.

- Tension d'alimentation 12...240 Vca/cc.
- Equipé de témoins lumineux de mise sous tension (LED verte) et d'état du relais (LED rouge).
- Relais unipolaire inverseur (MRT8-B1/W) ou bipolaire inverseur (MRT8-B2/W). Pouvoir de coupure 16A/250V, libre de potentiel.
- Boîtier largeur 18mm, clipsable sur rail-Din.

Temporisation réglable par potentiomètres en face avant.

| Sélection plage de temps | 0,1 à 1 sec | 1 à 10 sec | 6 à 60 sec | 1 à 10 min | 6 à 60 min | 1 à 10 h | 2,4 à 24 h | 1 à 10 j | Marche forcée | Arrêt forcé |
|--------------------------|--------------------------------|------------|------------|------------|------------|----------|------------|----------|---------------|-------------|
| Réglage tempo | 10 à 100% de la plage de temps | | | | | | | | | |



Un : Alimentation
S : Impulsion de démarrage
R : Relais
t : Temporisation

| Désignation | Relais de sortie | Code | Emballage |
|-------------|------------------|---------------|-----------|
| MRT8-B1/W | 1 inverseur | 040433 | x1 pc |
| MRT8-B2/W | 2 inverseurs | 040434 | x1 pc |



MRT8-M1/W

MRT8-M2/W

MRT8-M

Minuterie électronique multifonction et multitension - Montage sur Rail-Din

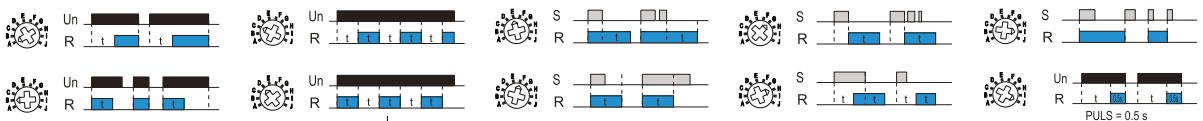
Démarrage de la temporisation, selon fonction, à la mise sous tension ou par impulsion extérieure.

- Tension d'alimentation 12...240 Vca/cc.
- Equipé de témoins lumineux de mise sous tension (LED verte) et d'état du relais (LED rouge).
- Relais unipolaire inverseur (MRT8-M1/W) ou bipolaire inverseur (MRT8-M2/W). Pouvoir de coupure 16A/250V, libre de potentiel.
- Boîtier largeur 18mm, clipsable sur rail-Din.

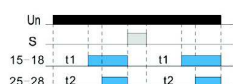
Temporisation réglable par potentiomètres en face avant.

| Sélection plage de temps | 0,1 à 1 sec | 1 à 10 sec | 6 à 60 sec | 1 à 10 min | 6 à 60 min | 1 à 10 h | 2,4 à 24 h | 1 à 10 j | Marche forcée | Arrêt forcé |
|--------------------------|--------------------------------|------------|------------|------------|------------|----------|------------|----------|---------------|-------------|
| Réglage tempo | 10 à 100% de la plage de temps | | | | | | | | | |

Un : Alimentation - S : Impulsion de démarrage - R : Relais - t : Temporisation



| Désignation | Relais de sortie | Code | Emballage |
|-------------|------------------|---------------|-----------|
| MRT8-M1/W | 1 inverseur | 040435 | x1 pc |
| MRT8-M2/W | 2 inverseurs | 040436 | x1 pc |



Un : Alimentation
S : Impulsion de démarrage
t : Temporisation

MRT8-2T - Minuterie électronique monofonction à double temporisation Multitension - Montage sur Rail-Din

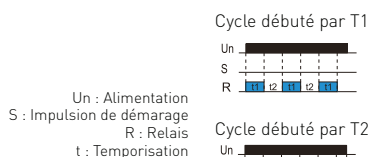
Permet de temporiser 2 circuits indépendants ou de démarrer progressivement une charge électrique.
Démarrage des 2 temporisations à la mise sous tension ou par impulsion extérieure.

- ▣ Tension d'alimentation 12...240 Vca/cc.
- ▣ Equipé de témoins lumineux de mise sous tension (LED verte) et d'état des relais (LED rouge).
- ▣ 1 relais unipolaire inverseur pour chaque temporisation. Pouvoir de coupure 16A/250V, libre de potentiel.
- ▣ Boîtier largeur 18mm, clipsable sur rail-Din.

2 temporisations réglables par potentiomètres en face avant.

| Sélection plage de temps | 0,1 à 1 sec | 1 à 10 sec | 6 à 60 sec | 1 à 10 min | 6 à 60 min | 1 à 10 h | 2,4 à 24 h | 1 à 10 j | Marche forcée | Arrêt forcé |
|--------------------------|--------------------------------|------------|------------|------------|------------|----------|------------|----------|---------------|-------------|
| Réglage tempo | 10 à 100% de la plage de temps | | | | | | | | | |

| Désignation | Code | Emballage |
|-------------|---------------|-----------|
| MRT8-2T/W | 040437 | x1 pc |



Un : Alimentation
S : Impulsion de démarrage
R : Relais
t : Temporisation

MRT8-S - Minuterie électronique monofonction à double temporisation fonction clignoteur asymétrique - Multitension Montage sur Rail-Din

Permet de programmer 2 temporisations T1 et T2 et d'inverser l'état du relais à chaque temporisation.
Démarrage du cycle à la mise sous tension. Possibilité de démarrer le cycle par T1 ou T2.

- ▣ Tension d'alimentation 12...240 Vca/cc.
- ▣ Equipé de témoins lumineux de mise sous tension (LED verte) et d'état des relais (LED rouge).
- ▣ Relais unipolaire inverseur (MRT8-S1/W) ou bipolaire inverseur (MRT8-S2/W). Pouvoir de coupure 16A/250V, libre de potentiel.
- ▣ Boîtier largeur 18mm, clipsable sur rail-Din.

2 Temporisations réglables par potentiomètres en face avant.

| Sélection plage de temps | 0,1 à 1 sec | 1 à 10 sec | 6 à 60 sec | 1 à 10 min | 6 à 60 min | 1 à 10 h | 2,4 à 24 h | 1 à 10 j | 3 à 30 j | 10 à 100 j |
|--------------------------|--------------------------------|------------|------------|------------|------------|----------|------------|----------|----------|------------|
| Réglage tempo | 10 à 100% de la plage de temps | | | | | | | | | |

| Désignation | Relais de sortie | Code | Emballage |
|-------------|------------------|---------------|-----------|
| MRT8-S1/W | 1 inverseur | 040438 | x1 pc |
| MRT8-S2/W | 2 inverseurs | 040439 | x1 pc |



Un : Alimentation
R : Relais
t : Temporisation

MRT8-D

Relais temporisé de réserve de marche Multitension - Montage sur Rail-Din

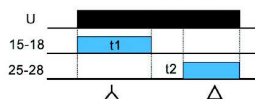
En cas de coupure d'alimentation, le relais sera maintenu en position «travail» pendant la temporisation, réglable de 0,1 seconde à 10 minutes.
Applications : éviter la coupure brutale d'un appareil électrique ou basculer sur une alimentation auxiliaire.

- ▀ Tension d'alimentation 12...240 Vca/cc.
- ▀ Equipé de témoins lumineux de mise sous tension (LED verte) et d'état du relais (LED rouge).
- ▀ Relais unipolaire inverseur. Pouvoir de coupure 16A/250V, libre de potentiel.
- ▀ Boîtier largeur 18mm, clipsable sur rail-Din.

Temporisation réglable par potentiomètres en face avant.

| | | | | |
|---------------------------------|--------------------------------|------------|------------|------------|
| Sélection plage de temps | 0,1 à 1 sec | 1 à 10 sec | 6 à 60 sec | 1 à 10 min |
| Réglage tempo | 10 à 100% de la plage de temps | | | |

| Désignation | Code | Emballage |
|-------------|--------|-----------|
| MRT8-D/W | 040440 | x1 pc |



U : Alimentation
t : Temporisation

MRT8-ST - Relais temporisé pour démarrage «étoile-triangle»

Le principe du démarrage «étoile-triangle» consiste à sous-alimenter le moteur durant presque toute la durée du démarrage en le couplant en étoile. Ce type de démarrage des moteurs asynchrones triphasés permet de limiter le courant en ligne et de rendre le démarrage moins brutal. Il faut donc utiliser un moteur **normalement couplé en triangle** et dont toutes les extrémités d'enroulement sont sorties sur la plaque à bornes. Sur un réseau 230/400 V il faut donc utiliser un moteur 400/660 V

- ▀ Tension d'alimentation 12...240 Vca/cc.
- ▀ Equipé de témoins lumineux de mise sous tension (LED verte) et d'état du relais (LED rouge).
- ▀ 1 relais unipolaire inverseur pour chaque temporisation. Pouvoir de coupure 16A/250V, libre de potentiel.
- ▀ Boîtier largeur 18mm, clipsable sur rail-Din.

Temporisation réglable par potentiomètres en face avant.

| | | | | | |
|---|---------------------------------|--------------------------------|--------------|------------|------------|
| Tempo 1 - Etoile | Sélection plage de temps | 1 à 1 sec | 0,1 à 10 sec | 6 à 60 sec | 1 à 10 min |
| | Réglage tempo | 10 à 100% de la plage de temps | | | |
| Tempo 2 - Retard passage Etoile à Triangle | Réglage tempo | 0,1 à 1 sec | | | |

| Désignation | Code | Emballage |
|-------------|--------|-----------|
| MRT8-ST/W | 040441 | x1 pc |



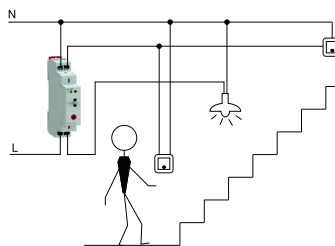
MRT8-LS - Minuterie électronique d'escalier - Montage sur Rail-Din

- ▀ Minuterie électronique d'escalier modulaire réglable de 30 secondes à 20 minutes.
- ▀ Fonction et temporisation programmables en face avant.
- ▀ Fonctions du relais :
 - ON - Eclairage permanent
 - AUTO - Eclairage pendant la temporisation, réglable de 30 secondes à 20 minutes
 - OFF - Arrêt forcé
- ▀ Tension d'alimentation 230 Vca.
- ▀ Type de raccordement : 3 ou 4 conducteurs (détection automatique).
- ▀ Equipé de témoins lumineux de mise sous tension (LED verte) et d'état du relais (LED rouge).
- ▀ Boîtier largeur 18mm, clipsable sur rail-Din.

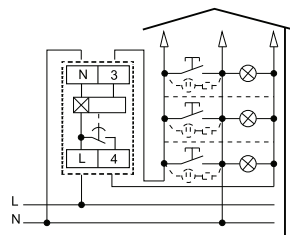
Contact à fermeture, non libre de potentiel (230V). Charges admissibles

| Lampes à incandescence | Lampes halogènes | Transformateur ferro-magnétique | Transformateur électronique | Tubes fluorescents connectés en série | Tubes fluorescents connectés en parallèle | Lampes fluocompactes |
|------------------------|------------------|---------------------------------|-----------------------------|---------------------------------------|---|----------------------|
| 2000W | 2000W | 2000W | 2000W | 2000W | 1000W | 400W |

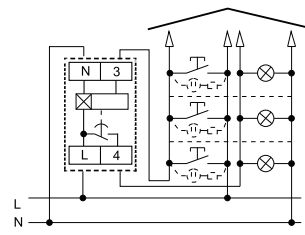
| Désignation | Code | Emballage |
|-------------|--------|-----------|
| MRT8-LS/A | 040442 | x1 pc |



Connexion 3 fils



Connexion 4 fils



TEMPORISATION



TC90 Multigamme et multitension, 2 relais

- Minuterie électronique à réglage analogique avec visualisation par LED de la temporisation écoulée et restante.
 - Temporisation réglable de 0 à 240 heures (selon réglage).
 - Sélection à l'aide des commutateurs rotatifs en face avant :
 - 10 fonctions électriques disponibles.
 - 30 plages de temps disponibles, permettant un réglage précis de 1 seconde à 240 heures.
 - Gamme de temps : 1, 3, 6, 12 et 24.
 - Unité de temps : seconde, seconde x10, minute, minute x10, heure, heure x10.
 - Les interrupteurs miniatures situés sur le côté du boîtier permettent de :
 - Choisir la fonction du relais AR1 (instantané ou fonction identique au relais AR2).
 - Activer ou non la sauvegarde en cas de coupure de courant (mémoire).
- Si la sauvegarde est activée, la temporisation restante sera sauvegardée en cas de coupure de courant, et reprendra à la remise sous tension. Si la sauvegarde n'est pas activée, la minuterie recommencera son cycle à la remise sous tension.
- Visualisation par LEDS en face avant de l'état des relais et de l'activation ou non de la sauvegarde.
 - 2 relais unipolaires inverseurs, 6A/250V, libres de potentiel.
 - Alimentation 24...230 Vca/cc.
 - Boîtier : Face avant 48 x 48 mm, prof. 78 mm. Montage sur Rail-Din ou à encastrer dans découpe 45 x 45 mm. Fixation par étrier. Livré avec socle embrochable.

10 schémas électriques

Sélection de la fonction du relais AR1 : instantané ou fonction identique au relais AR2.

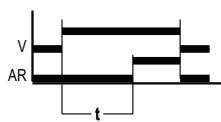


Schéma A
Retard à la mise sous tension

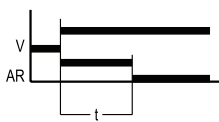


Schéma C
Temporisation à la mise sous tension

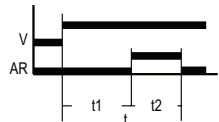


Schéma L
OFF-ON cycle unitaire

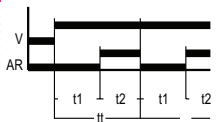


Schéma M
OFF-ON cycle continu

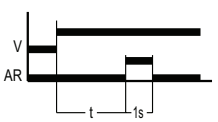


Schéma N
Impulsion [1s] retardée
Cycle unitaire

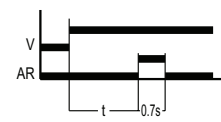


Schéma Nc
Impulsion [0.7s] retardée
Cycle continu

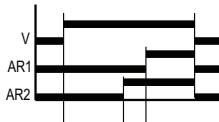


Schéma Bt
Retard à la mise sous tension
avec décalage AR1 - AR2

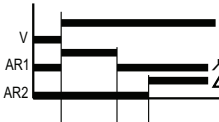


Schéma St
Pour démarrage moteur
instantané (en étoile)

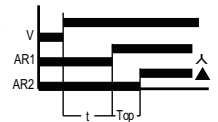


Schéma Sr
Pour démarrage moteur
retardé (en étoile)

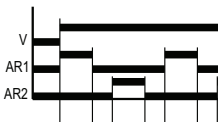


Schéma Tt
Cycle continu avec intervalles
fixes - AR1 alterné avec AR2

| Désignation | Code | Emballage |
|------------------------------------|--------|-----------|
| TC.90 | 070445 | x1 pc |
| Adaptateur pour découpe 72 x 72 mm | 070448 | x1 pc |
| Capot de protection rigide | 070449 | x1 pc |



Marche/Pause/Arrêt
par contact externe

TC94 - Multigamme et multitension

Marche/Pause/Arrêt par contact externe - 2 relais

- ▀ Minuterie électronique à réglage analogique avec visualisation par LED de la temporisation écoulée et restante.
- ▀ Fonction Start, Stop et Reset par contact externe.
- ▀ Temporisation réglable de 0,1 seconde à 240 heures.
- ▀ Sélection à l'aide des commutateurs rotatifs en face avant :
 - 1 des 15 fonctions électriques disponibles
 - 1 des 30 plages de temps disponibles, permettant un réglage précis de 1 seconde à 240 heures.
 - Gamme de temps : 1, 3, 6, 12 et 24.
 - Unité de temps : sec, sec x10, min, min x10, h, h x10.
- ▀ Les interrupteurs miniatures situés sur le côté du boîtier permettent de :
 - Sélectionner certaines fonctions électriques.
 - Activer ou non la sauvegarde en cas de coupure de courant (mémoire).
 - Si la sauvegarde est activée, la temporisation restante sera sauvegardée en cas de coupure de courant, et reprendra à la remise sous tension.
 - Si la sauvegarde n'est pas activée, la minuterie recommencera son cycle à la remise sous tension.
- ▀ Visualisation par LEDs de l'état des relais et de l'activation de la sauvegarde.
- ▀ Tension d'alimentation : 24 ... 230 Vca/cc.
- ▀ 2 Relais unipolaires inverseurs, 8A/230V, libres de potentiel.
- ▀ Boîtier: face avant 48 x 48 mm, prof. 94mm. Montage sur Rail-Din ou à encastrer dans découpe 45 x 45 mm. Fixation par étrier. Raccordement par bornes à vis sur socle embrochable.

15 schémas électriques disponibles

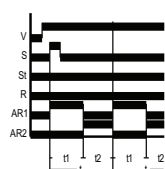


Schéma Am

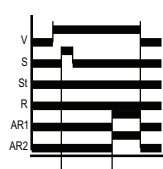


Schéma Bm

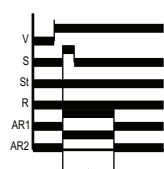


Schéma Cm

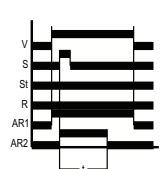


Schéma Dm

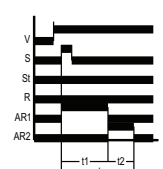


Schéma Lv

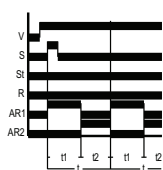


Schéma Mv

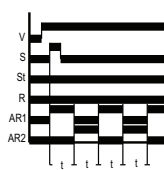


Schéma Ci

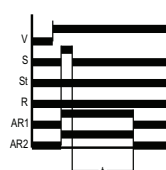


Schéma Da

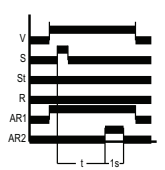


Schéma J

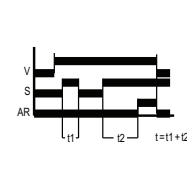


Schéma Tv

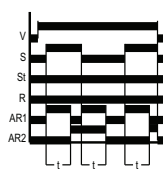


Schéma W

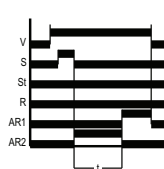


Schéma Km

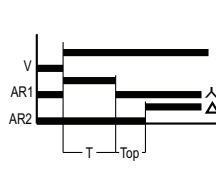


Schéma St

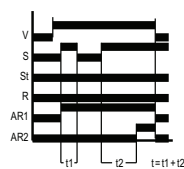


Schéma Sm

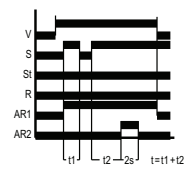


Schéma Tm

| Désignation | Code | Emballage |
|------------------------------------|---------------|-----------|
| TC94 | 070450 | x1 pc |
| Adaptateur pour découpe 72 x 72 mm | 070448 | x1 pc |
| Capot de protection rigide | 070449 | x1 pc |



TC.82 Multigamme et multifonction, 2 relais

- Gamme de temporisation de 0 sec. à 100 heures (selon réglage).
- 14 temporisations disponibles.
Affichage par : - 4 échelles de temps commutables : Seconde - Minute - Heure - Heure X 10.
- 4 graduations commutables.
- 4 schémas disponibles, obtenus par :
 - 2 fonctions commutables.
 - 2 schémas commutables pour chaque fonction.
- 2 relais unipolaires inverseurs, 8(4) A / 250 V, libres de potentiel.
- Alimentation : 21 à 265 V 50/60 Hz ou 21 à 55 V continu.
- Boîtier : Face avant 48 x 48 mm, prof. 86 mm. Montage à encastrer dans découpe 45 x 45 mm.
- Fixation par étrier.
- Livré avec socle embrochable, clipsable sur rail Oméga Din 46277.

| TC.82 / 857 | | | |
|--|-----------------------------------|--|--|
| 2 fonctions commutables avec 2 schémas commutables | | 2 fonctions commutables avec 2 schémas commutables | |
| Retard à la mise sous tension | | Temporisation à la mise sous tension | |
| Schéma A | R1 : Instantané R2 : Temporisé | Schéma D | R1 : Instantané R2 : Temporisé |
| Alim. Rel.1 Inst. Rel.2 | | Alim. Rel.1 Inst. Rel.2 | |
| Schéma B | R1 : Temporisé R2 : Temporisé | Schéma C | R1 : Temporisé R2 : Temporisé |
| Alim. Rel.1 Rel.2 | | Alim. Rel.1 Rel.2 | |
| | | Désignation | 14 temporisations disponibles |
| | | TC.82 / 857 | <ul style="list-style-type: none"> • 0 à 0,5 sec. • 0 à 1 sec. • 0 à 5 sec. • 0 à 10 sec. • 0 à 0,5 min. • 0 à 1 min. • 0 à 5 min. • 0 à 10 min. • 0 à 0,5 h. • 0 à 1 h. • 0 à 5 h. • 0 à 10 h. • 0 à 50 h. • 0 à 100 h. |
| | | Multitension / Code commande | |
| | | 21 à 265 V 50/60 Hz ou 21 à 55 V continu | |
| | | 070425 | |



TMR15 Digitales, 1 relais - 1 temporisation

- Mise en route de la temporisation par impulsion ou par touche en façade.
- 2 gammes de temporisations paramétrables :
 - * 0 à 9 minutes, 59 secondes, par pas de 1 seconde.
 - * 0 à 9 heures, 59 minutes, par pas de 1 minute.
- Alimentation : 12Vca/cc ou 230Vca (selon modèles).
- Contact unipolaire inverseur 16(4)A/240V, libre de potentiel.
- Boîtier : face avant étanche IP55, dimensions 35 x 77 mm, profondeur 70 mm. Montage à encastrer dans découpe 29 x 71 mm. Fixation par 2 étriers de serrage.
- Signal sonore (buzzer) en fin de temporisation : son pulsé pendant 5 secs.

| Désignation | Alimentation | Code | Emballage |
|-------------|--------------|---------------|-----------|
| TMR15E-A | 230Vca | 060625 | x1 pc |
| TMR15D-A | 12Vca/cc | 060626 | x1 pc |



Boîtier à encastrer



Boîtier «saillie»

692 Digitales, monogammes, unipolaires

Version avec boîtier «à encastrer» ou «saillie»

- Temporisation sur impulsion (commande par la touche I en façade).
 - 2 gammes de temporisations :
 - 0 à 99 secondes, par pas de 1 seconde.
 - 0 à 99 minutes, par pas de 1 minute.
 - Temporisation demeurant en mémoire (idéal pour les travaux répétitifs).
 - Signalisation sonore en fin de temporisation.
 - Contact unipolaire inverseur 5(0,6) A / 250 V, libre de potentiel.
 - Sauvegarde de 15 minutes environ, en cas de coupure de courant.
- 2 présentations sont proposées :
- Boîtier à encastrer : face avant 72 x 72 mm, profondeur 43 mm. Pour découpe 67 x 67 mm. Fixation par étrier de serrage.
 - Boîtier pour fixation « saillie », plastique gris, dimensions 128 x 88 x 88 mm, livré avec presse-étoupe.
- Afficheur : 2 chiffres rouges, hauteur 13 mm. Visualisation par point rouge clignotant à chaque seconde écoulée.
 - Alimentation 230V, 24V ou 12V 50/60Hz (selon modèle).
 - Raccordement : Par bornes à vis, sur connecteur enfichable.

Boîtier à encastrer : face avant 72 x 72 mm, profondeur 43 mm.
Pour découpe 67 x 67 mm. Fixation par étrier de serrage.

| Désignation | Signal sonore en fin de temporisation | Tension | Temporisation | Code | Emballage |
|-------------|---|---------|-----------------|---------------|-----------|
| 692FA | 5 à 6 secondes (son intermittent) | 230 Vca | 0 à 99 secondes | 060503 | x1 pc |
| | | 24 Vca | 0 à 99 secondes | 060505 | x1 pc |
| | | 12 Vca | 0 à 99 secondes | 060504 | x1 pc |
| | | 230 Vca | 0 à 99 minutes | 060507 | x1 pc |
| | | 24 Vca | 0 à 99 minutes | 060509 | x1 pc |
| | | 12 Vca | 0 à 99 minutes | 060508 | x1 pc |
| 692FE | 1 minute (30 sec. son intermittent + 30 sec. son continu) | 230 Vca | 0 à 99 secondes | 060512 | x1 pc |
| | | 24 Vca | 0 à 99 secondes | 060514 | x1 pc |
| | | 12 Vca | 0 à 99 secondes | 060513 | x1 pc |
| | | 230 Vca | 0 à 99 minutes | 060516 | x1 pc |
| | | 24 Vca | 0 à 99 minutes | 060518 | x1 pc |
| | | 12 Vca | 0 à 99 minutes | 060517 | x1 pc |

Boîtier pour fixation « saillie », plastique gris,
dimensions 128 x 88 x 88 mm, livré avec presse-étoupe.

| Désignation | Signal sonore en fin de temporisation | Tension | Temporisation | Code | Emballage |
|---------------|---|---------|-----------------|---------------|-----------|
| 692FA SAILLIE | 5 à 6 secondes (son intermittent) | 230 Vca | 0 à 99 secondes | 060858 | x1 pc |
| | | 24 Vca | 0 à 99 secondes | 060859 | x1 pc |
| | | 12 Vca | 0 à 99 secondes | 060860 | x1 pc |
| | | 230 Vca | 0 à 99 minutes | 060861 | x1 pc |
| | | 24 Vca | 0 à 99 minutes | 060862 | x1 pc |
| | | 12 Vca | 0 à 99 minutes | 060863 | x1 pc |
| 692FE SAILLIE | 1 minute (30 sec. son intermittent + 30 sec. son continu) | 230 Vca | 0 à 99 secondes | 060864 | x1 pc |
| | | 24 Vca | 0 à 99 secondes | 060865 | x1 pc |
| | | 12 Vca | 0 à 99 secondes | 060866 | x1 pc |
| | | 230 Vca | 0 à 99 minutes | 060867 | x1 pc |
| | | 24 Vca | 0 à 99 minutes | 060868 | x1 pc |
| | | 12 Vca | 0 à 99 minutes | 060869 | x1 pc |



Boîtier à encastrer



Boîtier «saillie»

693

Digitales, monogammes, uni ou bipolaires - Version avec boîtier «à encastrer» ou «saillie»

- Temporisation sur impulsion (commande par la touche I en façade).
- 2 gammes de temporisations :
 - 0 à 9 minutes 59 secondes, par pas de 1 seconde.
 - 0 à 9 heures 59 minutes, par pas de 1 minute.
- Temporisation demeurant en mémoire (idéal pour les travaux répétitifs).
- Avec ou sans signalisation sonore en fin de temporisation (selon modèles).
- Contact unipolaire inverseur (version FA et FE) ou bipolaire inverseur (version F), 5(0,6) A / 250 V, libre de potentiel.
- Sauvegarde de 10 heures environ, en cas de coupure de courant.
- 2 présentations sont proposées :
 - Boîtier à encastrer : face avant 72 x 72 mm, profondeur 43 mm. Pour découpe 67 x 67 mm. Fixation par étrier de serrage.
 - Boîtier pour fixation « saillie », plastique gris, dimensions 128 x 88 x 88 mm, livré avec presse-étoupe.
- Afficheur : 3 chiffres rouges, hauteur 13 mm. Visualisation par point rouge clignotant à chaque seconde écoulée.
 - Alimentation 230V 50/60Hz. Autres tensions sur demande.
- Raccordement : Par bornes à vis, sur connecteur enfichable.

**Boîtier à encastrer : face avant 72 x 72 mm, profondeur 43 mm.
Pour découpe 67 x 67 mm. Fixation par étrier de serrage.**

| Désignation | Signal sonore en fin de temporisation | Tension | Temporisation | Code | Emballage |
|-------------|---|---------|--|--------------------------------|----------------|
| 693F | - | 230 Vca | 0 à 9 min. 59 sec. 0 à 9 h. 59 min. | 060529 060534 | x1 pc x1 pc |
| 693FA | 5 à 6 secondes (son intermittent) | 230 Vca | 0 à 9 min. 59 sec. 0 à 9 h. 59 min. | 060531 060535 | x1 pc x1 pc |
| 693FE | 1 minute (30 sec. son intermittent + 30 sec.son continu) | 230 Vca | 0 à 9 min. 59 sec. 0 à 9 h. 59 min. | 060533 060536 | x1 pc x1 pc |

**Boîtier pour fixation « saillie », plastique gris,
dimensions 128 x 88 x 88 mm, livré avec presse-étoupe.**

| Désignation | Signal sonore en fin de temporisation | Tension | Temporisation | Code | Emballage |
|---------------|---|---------|--|--------------------------------|----------------|
| 693F SAILLIE | - | 230 Vca | 0 à 9 min. 59 sec. 0 à 9 h. 59 min. | 060870 060871 | x1 pc x1 pc |
| 693FA SAILLIE | 5 à 6 secondes (son intermittent) | 230 Vca | 0 à 9 min. 59 sec. 0 à 9 h. 59 min. | 060872 060873 | x1 pc x1 pc |
| 693FE SAILLIE | 1 minute (30 sec. son intermittent + 30 sec.son continu) | 230 Vca | 0 à 9 min. 59 sec. 0 à 9 h. 59 min. | 060874 060875 | x1 pc x1 pc |



Boîtier à encastrer



Boîtier «saillie»

694

Digitales, monogammes, uni ou bipolaires - Version avec boîtier «à encastrer» ou «saillie»

- ▀ Fonctions disponibles (selon modèles) :
 - Temporisation sur impulsion : commande par la touche I en façade ou par contact extérieur (possibilité des 2 modes de commande sur le type 694 E12).
 - Retard à la mise sous tension : commande par contact extérieur maintenu (modèle 694EM).
- ▀ 2 gammes de temporisations :
 - 0 à 99 minutes 59 secondes, par pas de 1 seconde.
 - 0 à 99 heures 59 minutes, par pas de 1 minute.
- ▀ Temporisation demeurant en mémoire (idéal pour les travaux répétitifs).
- ▀ Contact unipolaire ou bipolaire inverse (selon modèles) 5(0,6) A / 250 V, libre de potentiel.
- ▀ Sauvegarde de 10 heures environ, en cas de coupure de courant.
- ▀ 2 présentations sont proposées :
 - Boîtier à encastrer : face avant 72 x 72 mm, profondeur 43 mm. Pour découpe 67 x 67 mm. Fixation par étrier de serrage.
 - Boîtier pour fixation « saillie », plastique gris, dimensions 128 x 88 x 88 mm, livré avec presse-étoupe.
- ▀ Afficheur : 4 chiffres rouges, hauteur 13 mm. Visualisation par point rouge clignotant à chaque seconde écoulée.
 - Alimentation 230V 50/60Hz. Autres tensions sur demande.
- ▀ Raccordement : Par bornes à vis, sur connecteur enfichable.

**Boîtier à encastrer : face avant 72 x 72 mm, profondeur 43 mm.
Pour découpe 67 x 67 mm. Fixation par étrier de serrage.**

| Désignation | Démarrage temporisation | Uni ou bipolaire | Tension | Temporisation | Code | Emb. |
|-------------|---|------------------|---------|---------------------|---------------|-------|
| 694TF | Touche I en façade | Bipolaire | 230 Vca | 0 à 99 min. 59 sec. | 060557 | x1 pc |
| | | | | 0 à 99 h. 59 min. | 060566 | x1 pc |
| 694E12 | Contact extérieur ou touche I en façade | Unipolaire | 230 Vca | 0 à 99 min. 59 sec. | 060580 | x1 pc |
| | | | | 0 à 99 h. 59 min. | 060574 | x1 pc |
| 694E11 | Contact extérieur | Unipolaire | 230 Vca | 0 à 99 min. 59 sec. | 060579 | x1 pc |
| | | | | 0 à 99 h. 59 min. | 060572 | x1 pc |
| 694EM | Contact extérieur maintenu | Unipolaire | 230 Vca | 0 à 99 min. 59 sec. | 060581 | x1 pc |
| | | | | 0 à 99 h. 59 min. | 060575 | x1 pc |

**Boîtier pour fixation « saillie », plastique gris,
dimensions 128 x 88 x 88 mm, livré avec presse-étoupe.**

| Désignation | Démarrage temporisation | Uni ou bipolaire | Tension | Temporisation | Code | Emb. |
|-------------|-------------------------|------------------|---------|---------------------|---------------|-------|
| 694TF | Touche I en façade | Bipolaire | 230 Vca | 0 à 99 min. 59 sec. | 060876 | x1 pc |
| | | | | 0 à 99 h. 59 min. | 060877 | x1 pc |