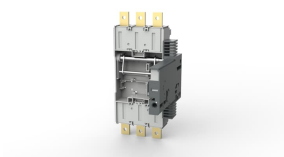


PRODUCT-DETAILS

XT5 W FP 630A 3p EF EF IEC/UL

XT5 W FP 630A 3p EF EF IEC/UL



### Informations générales

Extension du type de produit	XT5 W FP 630A 3p EF EF IEC/UL
Code de produit	1SDA104690R1
EAN	8015644067823
Description courte	XT5 W FP 630A 3p EF EF IEC/UL
Description longue	FIXED PART WITHDRAWABLE FOR C.BREAKER XT5 630 THREE-POLE WITH EXTENDED FRONT TERMINALS IEC/UL

### Valeur Circulaire

Conflict Minerals Reporting Template (CMRT)	9AKK108467A5658
Toxic Substances Control Act - TSCA	9AKK108467A8326

### Environnement

Informations environnementales	9AKK108467A6707
REACH Declaration	9AKK108466A1425
Informations RoHS	9AKK108466A1424
Statut RoHS	Following EU Directive 2011/65/EU and Amendment 2015/863 July 22, 2019

---

**Commande**


---

Order Code US and Canada	KXT5DWFPEF6-3
E-Number (Finland)	3641390
EAN	8015644067823
Quantité minimum	1 pièce
Code douanier	85389099

---



---

**Dimensions**


---

Poids net	21.7 kg
-----------	---------

---



---

**Emballage**


---

Emballage Niveau 1 Unités	box 1 pièce
Emballage Niveau 1 Largeur	360 mm
Emballage Niveau 1 Hauteur	340 mm
Emballage Niveau 1 Longueur	380 mm
Emballage Niveau 1 Poids	21.7 kg
Emballage Niveau 1 EAN	8015644067823

---



---

**Informations Supplémentaires**


---

Configuration Type	Loose or configurable
Nombre de pôles	3
Quantité	1 pièce
Groupe de produit	Accessories for Tmax XT
Type de produit	Accessory
Type de produit	Fixed Part
Fréquence assignée (f)	50 / 60 Hz
Tension	600 V AC 600 V DC
Courant assigné ininterrompu ( $I_u$ )	630 A 600 A
Normes et standards	IEC, UL
Sub-type	XT5
Adapté pour	XT5
Adapté pour la classe de produit	SACE Tmax XT
Terminal Connection Type	Withdrawable Circuit-Breakers Front Extended
Version	W

---



---

**Certificats et Déclarations (Numéro de document)**


---

Fiche produit, informations techniques	1SDC210100D0206 1SDC210200D0206
Déclaration de Conformité	Refer to the EU Declaration of the relative Circuit Breaker

- CE

Instructions et manuels

2TFH000005A1001

---

## Classifications

ETIM 7	EC002043 - Chassis part power circuit breaker
ETIM 8	EC002043 - Chassis part power circuit breaker
ETIM 9	EC002043 - Chassis part power circuit breaker
Code de catégorie granulaire IDÉA (IGCC)	4932 >> 3 Pole Non-Interchangeable Trip Electronic Circuit Breakers
UNSPSC	39121616
Catégorie DEEE	5. Small Equipment (No External Dimension More Than 50 cm)
eClass	V11.1 : 27370422

---

## Catégories

Produits basse tension → Disjoncteurs de puissance → Disjoncteurs Boîtier Moulé → Accessories for Tmax XT

