

KNX - KNX Gen7 Deluxe détecteurs de présence RC-plus next N



blanc mat, similaire noir mat, similaire
RAL9010 N°-Article 93527 RAL9005 N°-Article 93528

Informations Produits

- Détecteur de présence KNX intégrant un coupleur de BUS KNX
- KNX Secure Ready
- Downlight intégré avec fonction d'orientation ou de veilleuse (RVB)
- Contrôle HCL/RGB
- Paramètres ex ETS 5 pour l'intégration dans les systèmes KNX
- Réglage individuel de la sensibilité par capteur PIR
- Désactivation de capteurs PIR individuels
- Reconnaissance de direction
- Mesure de la lumière mixte au moyen d'un capteur de lumière interne
- Mode semi-automatique intelligent, mode de régulation indépendant de l'occupation (cellule crépusculaire), mode automatique
- 1 x lumière (pour régulation ou commutation), 1 x sortie de appareil esclave, 3 blocs CVC distincts
- Régulation de trois groupes d'éclairage via offset (possibilité d'influence externe)
- Courte présence, auto-ajustement de la temporisation, fonction de couloir
- Différentes fonctions de verrouillage
- Soft start
- Deux modules logiques
- Appel de scènes d'éclairage
- Affichages d'état commutables
- La base de données des produits à importer dans la base de données ETS peut être téléchargée à partir du site web de B.E.G.
- 360° protection anti-reptation
- Zone de détection peut être étendue grâce au mode maître-esclave

- Options d'optimisation étendues pour la mesure de la lumière
- La valeur mesurée de la lumière est communiquée au bus
- Adaptation de la courbe de variation
- Télécommande bidirectionnelle avec adaptateur IR et appli B.E.G. pour smartphone
- PIN code
- Commande à distance IR possible via télécommande IR (optionnellement)
- Commande à distance IR possible via une télécommande à 5 boutons, programmable au choix (accessoire)
- Le bouton de programmation (adresse physique) peut être actionné par télécommande
- Mode CVC (1=confort, 2=veille, 3=économie, 4 protection contre le gel/chaleur)
- Opération manuelle via boutons poussoirs KNX externes possible
- Contrôle des fonctions (battement cardiaque, envoi cyclique)
- Simulation de présence
- Arrêt forcé
- Fonction arrêt central intelligent
- Prémonition de coupure
- Fonction de rodage pour lampes fluorescentes sélectionnable de 1h à 100h
- Comportement sur le retour de tension du bus définissable au choix
- Pause de sécurité variable après avoir éteint les lumières
- **Domaines d'application:**
surveillance d'une façade de maison complète, d'entrepôts, de rampes de chargement ou de garages

Données techniques

| | |
|----------------------------------------------------------|--------------------------------------------------------------------------------------------------------------------|
| Tension: | par BUS KNX |
| Dimensions: | 121 x 71 x 85 mm |
| Absorption de courant: | 12 mA |
| Angle de détection: | horizontal 230° (Montage mural) |
| Portée: | max. 20 m pour un mouvement transversal max. 6 m pour un mouvement frontal max. 4 m détection anti-reptation |
| Surface contrôlée pour une approche tangentielle: | 800 m ² / 2,5 m Hauteur de montage |
| Hauteur de montage min./max./recommandé: | 2 m / 5 m / 2,5 m |
| Niveau de protection: | IP54 / Classe III |
| Résistance aux chocs: | IK03 |
| Plage de mesure de la température: | -20 °C à +45 °C |
| Température ambiante: | -25 °C à +55 °C |
| Boîtier: | Polycarbonate, UV-résistant |
| Nombre de capteurs de luminosité: | 1 |

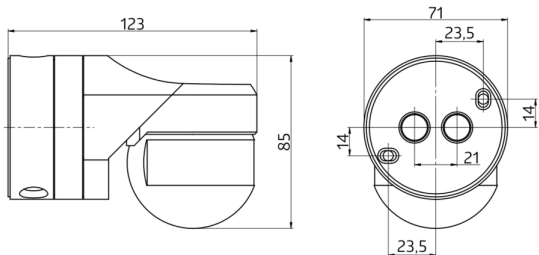
| | |
|------------------------------------------|-----------------------------------|
| Nombre de capteurs PIR: | 3 |
| KNX TP 256: | Oui |
| Lumière d'orientation: | 5 - 100 % / OFF / 1 min - 255 min |
| Lumière de nuit: | 5 - 100 % |
| Valeur de consigne de luminosité: | 5 - 2000 Lux |

Désignation

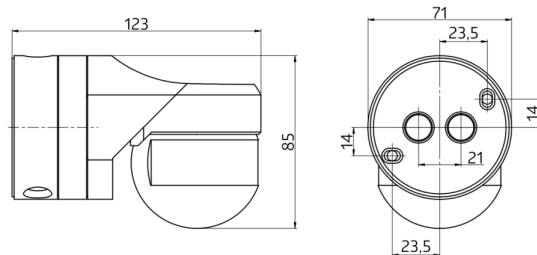
| Désignation | Couleur | N°-Article | EAN-Code |
|--------------------------------|------------------------------|------------|---------------|
| RC-plus next N 230 KNXs-DX 230 | blanc mat, similaire RAL9010 | 93527 | 4007529935277 |
| RC-plus next N 230 KNXs-DX 230 | noir mat, similaire RAL9005 | 93528 | 4007529935284 |

Accessoire

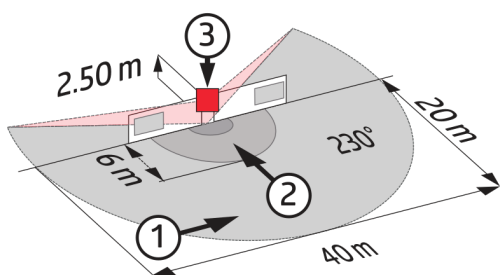
| Désignation | Couleur | N°-Article | EAN-Code |
|-------------------------------------------|-------------------------------|------------|---------------|
| Adaptateur BLE-IR | noir | 93067 | 4007529930678 |
| Adaptateur IR pour Smartphones | noir | 92726 | 4007529927265 |
| IR-PD-KNX | - | 92123 | 4007529921232 |
| IR-PD-KNX-Mini | - | 93398 | 4007529933983 |
| Panier de protection BSK (Ø 164 x 143 mm) | blanc | 92467 | 4007529924677 |
| Socle d'angle RC-plus next | noir mat, similaire RAL9005 | 97024 | 4007529970247 |
| Socle d'angle RC-plus next | brun mat, similaire RAL8014 | 97014 | 4007529970148 |
| Socle d'angle RC-plus next | blanc mat, similaire RAL9010 | 97004 | 4007529970049 |
| Socle d'angle RC-plus next | argent mat, similaire RAL9006 | 97043 | 4007529970438 |
| Socle d'angle rentrant RC-plus next | blanc | 97005 | 4007529970056 |



Dimensions 93528



Dimensions 93527



Zone de détection

- 1: Transversale
- 2: Approche du détecteur de face
- 3: Protection anti-reptation

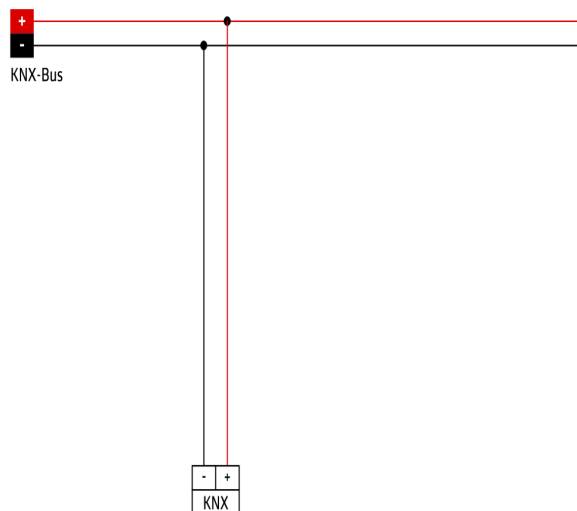


Schéma de raccordement