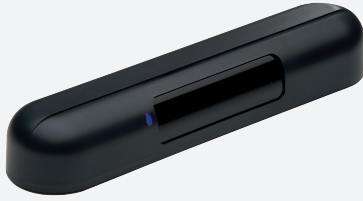
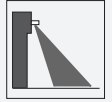


# Détecteur combiné MotionScan



- Détecteur combiné pour l'ouverture et la sécurisation des portes coulissantes automatiques
- Impulsion d'ouverture du radar
- Mécanisme de sécurité pour bords de fermeture avec cellule en mode de détection directe
- Mécanisme de sécurité conforme à la norme EN 16005
- Champ de protection extra-large devant la porte (réglable)
- Fonction d'apprentissage (porte)

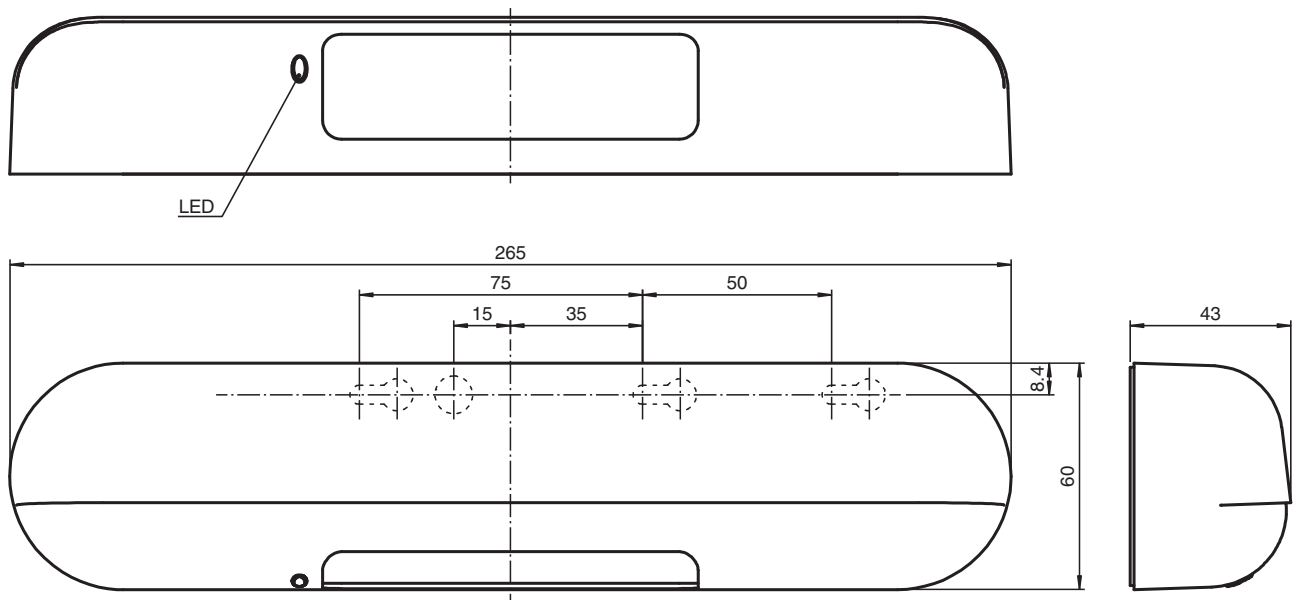
Détecteur combiné d'ouverture et de protection



## Fonction

Le détecteur MotionScan deux-en-un (ouverture et sécurisation des portes coulissantes automatiques) permet l'ouverture des portes en temps opportun grâce à son large champ de détection radar. Son large champ de protection infrarouge (réglable) garantit une sécurité maximale. Sa fonction d'apprentissage spéciale permet de définir un champ de protection devant et derrière la porte. Le MotionScan fonctionne de façon fiable sur de nombreux types de sols. Il est incroyablement facile à installer et utiliser grâce à son bouton unique et son affichage LED multicolore.

## Dimensions



Date de publication: 2020-10-08 Date d'édition: 2020-10-08 : 285849\_fra.pdf

Reportez-vous aux « Remarques générales sur les informations produit de Pepperl+Fuchs ».

Groupe Pepperl+Fuchs  
www.pepperl-fuchs.com

États-Unis : +1 330 486 0001  
fa-info@us.pepperl-fuchs.com

Allemagne : +49 621 776 1111  
fa-info@de.pepperl-fuchs.com

Singapour : +65 6779 9091  
fa-info@sg.pepperl-fuchs.com

PEPPERL+FUCHS

**Données techniques**

<b>Caractéristiques générales</b>			
champ de balayage		AIR, réglable , champ complet: 2400 mm x 1000 mm (LxP) pour une hauteur de montage de 2200 mm	
champ de détection		Capteur radar 2 500 mm x 4 000 mm (p x l) à une hauteur d'installation de 2 200 mm et un angle d'inclinaison de 45 °	
Domaine de détection max.		0 ... 3200 mm	
Emetteur de lumière		3 Série	
Type de lumière		infrarouge, lumière modulée	
Angle du réglage		-8 ... 4 °	
Fréquence de travail		24,15 ... 24,25 GHz Bande K , Capteur radar	
Puissance d'émission (PIRE)		< 20 dBm	
<b>Valeurs caractéristiques pour la sécurité fonctionnelle</b>			
Niveaux de performance (PL)		PL d	
catégorie		2	
MTTF <sub>d</sub>		339,83 a	
Couverture du diagnostic (DC)		81,52 %	
<b>Eléments de visualisation/réglage</b>			
Visual. état de commutation		LED vert/bleu/rouge/orange	
Eléments de contrôle		commutateur DIL	
Eléments de contrôle		Réglage de la sensibilité	
Indication de paramétrage		LED clignote en mode de réglage Rapide orange	
<b>Caractéristiques électriques</b>			
Tension d'emploi	U <sub>B</sub>	12 ... 24 V CC / 12 ... 24 V C.A. +/- 10 %, 50 - 60 Hz	
Consommation à vide	I <sub>0</sub>	≤ 80 mA pour 24 V DC ≤ 150 mA pour 12 V :	
Puissance absorbée	P <sub>0</sub>	2,5 VA	
<b>Entrée</b>			
Courant de commande		pour 24 V C.C. 6 mA	
Entrée test		activé avec +U <sub>B</sub>	
<b>Sortie 1</b>			
Type de sortie		Infrarouge, optocoupleur	
Tension de commutation		48 V CC	
Courant de commutation		300 mA (charge résistive)	
Temps de descente		0,5 s	
Mode de commutation		commutation "clair/foncé", programmable	
Temps d'action		100 ms jusqu'à 200 ms	
<b>Sortie 2</b>			
Type de sortie		Radar, relais	
Tension de commutation		48 V CC	
Courant de commutation		100 mA (charge résistive)	
Temps de descente		1,5 s	
Mode de commutation		Fermeture/ouverture progr.	
Temps d'action		100 ms jusqu'à 200 ms	
<b>Conformité</b>			
sécurité fonctionnelle		ISO 13849-1	
Norme produit		EN 12978	
<b>Agréments et certificats</b>			
Conformité CE		2014/53/EU L'utilisation de cet appareil est autorisée dans la totalité des pays de l'Union européenne. Dans les autres pays, il convient de respecter les dispositions nationales correspondantes.	
Conformité EAC		TR CU 020/2011	
Homologation FCC		Non - L'utilisation n'est pas autorisée en Amérique du Nord.	
agrément CCC		Les produits dont la tension de service est ≤36 V ne sont pas soumis à cette homologation et ne portent donc pas le marquage CCC.	
<b>Conditions environnantes</b>			
Température de service		-20 ... 60 °C (-4 ... 140 °F)	

Date de publication: 2020-10-08 Date d'édition: 2020-10-08 : 285849\_fra.pdf

Reportez-vous aux « Remarques générales sur les informations produit de Pepperl+Fuchs ».

Groupe Pepperl+Fuchs  
www.pepperl-fuchs.com

États-Unis : +1 330 486 0001  
fa-info@us.pepperl-fuchs.com

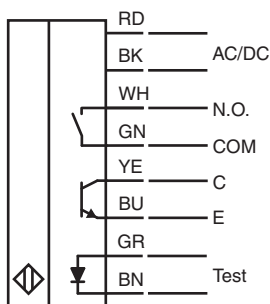
Allemagne : +49 621 776 1111  
fa-info@de.pepperl-fuchs.com

Singapour : +65 6779 9091  
fa-info@sg.pepperl-fuchs.com

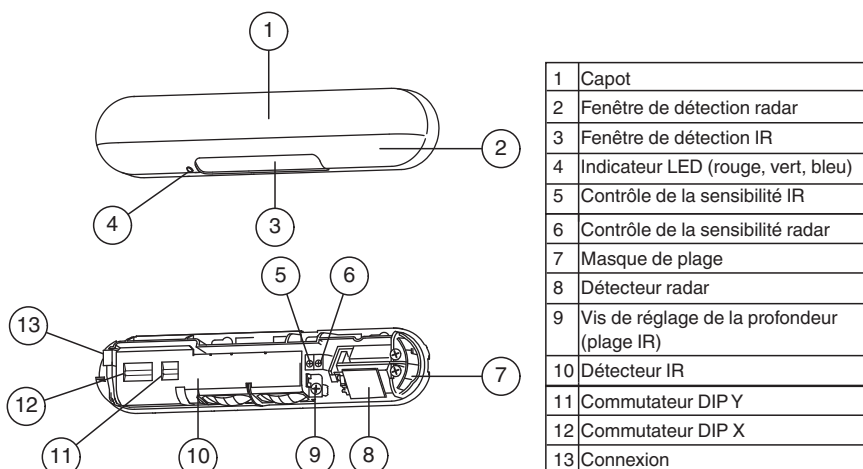
## Données techniques

Température de stockage	-20 ... 60 °C (-4 ... 140 °F)
Humidité rel. de l'air	max. 80 %
<b>Caractéristiques mécaniques</b>	
Hauteur de montage	max. 3200 mm
Degré de protection	IP54 (en état monté)
Raccordement	Connecteur mâle 8 broches , câble de raccordement fourni
Matériau	
Boîtier	ABS
Masse	env. 260 g
Dimensions	(l. x H. x P.) 265 mm 60 mm 43 mm
Remarque	Reportez-vous à la notice d'accompagnement pour savoir comment monter/installer correctement le détecteur.
<b>Informations générales</b>	
Volume de livraison	détecteur de proximité , câble , 2 vis , support de montage , Notice
<b>Convient pour séries</b>	
Série	MotionScan

## Affectation des broches



## Assemblage

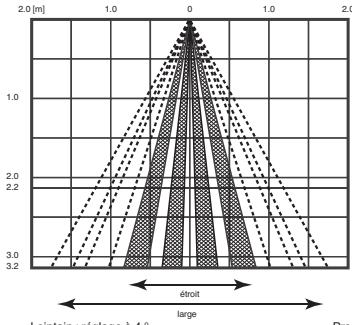


Date de publication: 2020-10-08 Date d'édition: 2020-10-08 : 285849\_fra.pdf

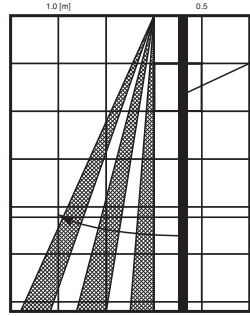
Reportez-vous aux « Remarques générales sur les informations produit de Pepperl+Fuchs ».

**Courbe caractéristique**

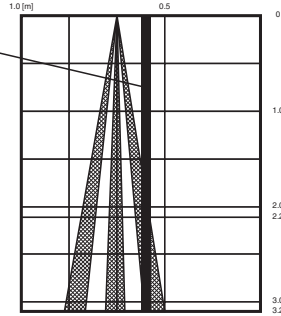
IR:



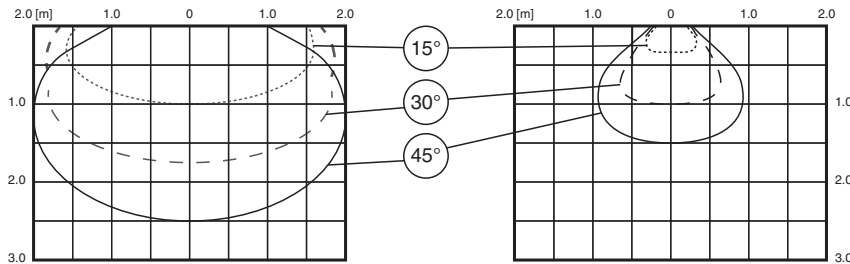
Loinain : réglage à 4°



Proche : réglage à -8°



Radar:



**Accessoires**

	<b>MotionScan Intern. Mounting</b>	Kit de fixation plafond
	<b>MotionScan Mount. Bracket</b>	Equerre de fixation
	<b>MotionScan Weather Cap</b>	Couvercle contre les intempéries

Date de publication: 2020-10-08 Date d'édition: 2020-10-08 : 285849\_fra.pdf

Reportez-vous aux « Remarques générales sur les informations produit de Pepperl+Fuchs ».

Groupe Pepperl+Fuchs  
www.pepperl-fuchs.com

États-Unis : +1 330 486 0001  
fa-info@us.pepperl-fuchs.com

Allemagne : +49 621 776 1111  
fa-info@de.pepperl-fuchs.com

Singapour : +65 6779 9091  
fa-info@sg.pepperl-fuchs.com

 **PEPPERL+FUCHS**

## Application

- Détecteur deux-en-un pour l'ouverture et la sécurisation des portes coulissantes automatiques