

MITIGEUR THERMOSTATIQUE "sous lavabo"

■ Fonction

Mitigeur thermostatique pour installations collectives, protection des points de puisage

Fonction anti-brûlure :

En cas de coupure de l'alimentation en eau froide, le débit d'eau mitigée est instantanément stoppé.

■ Construction

Corps laiton non dézincifiable, poli & chromé (MT1000)

Ressort EPDM - EP Peroxyde

Couvercle ABS

Filtres et clapets intégrés

Clapets homologués NF

Appareil conçu dans le respect des critères de sécurité sanitaire indiqués dans les circulaires 2002/243 et 2002/273. Conforme au Décret du Ministère de la Santé du 15/12/2005 en matière de de protection anti-brûlure.

■ Caractéristiques fonctionnelles

Pression statique maxi 10 bar / Dynamique : 5 bar

Température maxi 90°C pour l'alimentation EC

Rapport maxi entre les pressions EF/EC ou EC/EF 5:1

Différence mini entre les températures EC et EM pour un fonctionnement optimal : 10°C

Plage de réglage de l'eau mitigée :

25 - 50°C

Précision : +/- 2%

Débit mini pour un bon fonctionnement : 4,5 l/mn

Kw : 0,8



standard



MT1000

avec by-pass



MT100

A la pose l'appareil doit être étalonné

La température de l'eau mitigée peut être réglée à la valeur désirée en tournant le carré de réglage qui se trouve sous le couvercle de protection, fixé par deux vis.

Modele avec by-pass intégré pour désinfection thermique :

Manipulation simple et rapide pour passer en "désinfection thermique" sans interrompre le fonctionnement de l'installation ni coupure de robinets d'arrêt. Le by-pass intégré permet une désinfection de l'appareil et des appareils en aval. Le capot de protection accessible par le technicien est avec "sécurité anti-oubli" : le technicien de maintenance ne peut remettre le capot qu'après avoir repositionné le by-pass en position "sécurité anti-brûlure".

Gamme

	Entrée EC	Entrée EF	Sortie EM
Standard			
MT1012	3/8'' à écrou tournant	3/8'' M à portée plate	3/8'' M à portée plate
MT1015	1/2'' M à portée plate	1/2'' M à portée plate	1/2'' M à portée plate
Avec by-pass			
MT1012B	3/8'' à écrou tournant	3/8'' M à portée plate	3/8'' M à portée plate
MT1015B	1/2'' M à portée plate	1/2'' M à portée plate	1/2'' M à portée plate



MITIGEUR THERMOSTATIQUE "sous lavabo"

■ Montage



Schéma d'installation 1

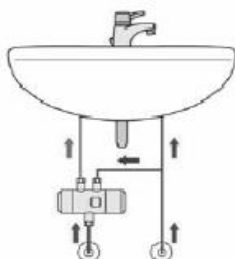
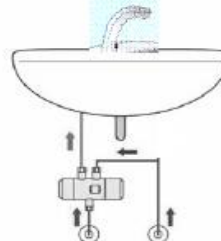


Schéma d'installation 2



■ Caractéristiques MT100

Plage de réglage de l'eau mitigée : 34 / 40°C

Pression statique maxi 10 bar / Dynamique : 5 bar

Rapport maxi entre les pressions EF/EC : 2 : 1

Température maxi EC en entrée : 80°C

Précision : +/- 1,5°C

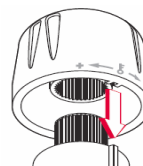
Différence mini entre les températures EC et EM pour un fonctionnement optimal : 10°C

Kv 1,5

Débit maxi ($\Delta P = 1\text{bar}$) 19 l/min

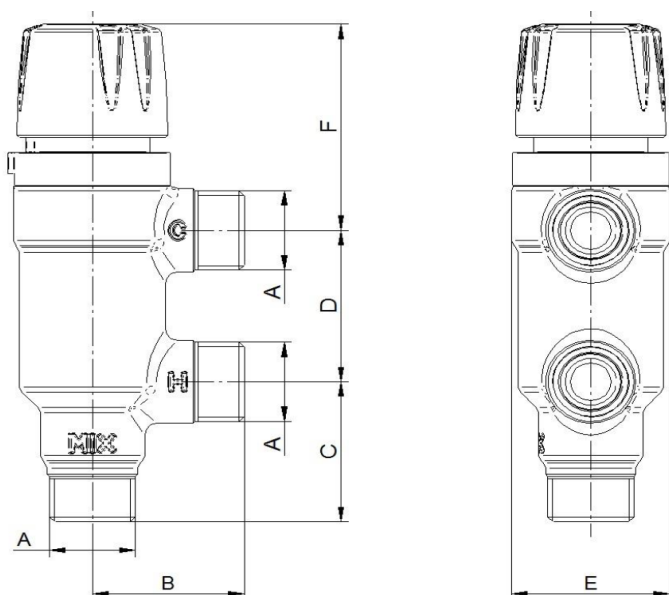
En cas de coupure de l'alimentation en eau froide, le débit d'eau en sortie de l'appareil est coupé immédiatement

Montage toutes positions



Manette
permettant le blocage
du réglage choisi

■ Cotes



MT100	A	B	C
	1/2" M	37	37
D	E	F	Kg
40	38,5	max 60	0,5