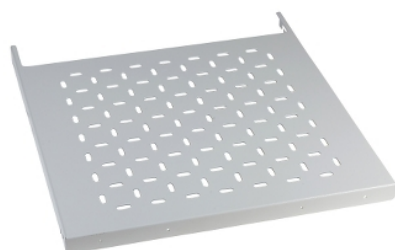


Fiche produit

Caractéristiques

NSYFXT8040

Spacial - étagère fixe - pour enveloppe L800xP400mm - charge maximum 50kg



Principales

| | |
|--|---|
| Gamme | Spacial |
| Catégorie d'accessoire / de pièce détachée | Accessoire d'installation |
| Type de produit ou équipement | Plateau fixe |
| Application | Polyvalent |
| For enclosure nominal dimensions | L : 800 mm D: 400 mm |
| Support de montage | Directe à la structure Traverses 40 mm |
| Compatibilité de gamme | Spacial Spacial SF Spacial Spacial SM |
| Composition de l'appareil | 1 plateau fixe éléments de fixation |
| Quantité du lot | Lot de 1 |

Complémentaires

| | |
|------------------------|--|
| Matière | Acier |
| Couleur | Gris (RAL 7035) |
| Finition de la surface | Poudre époxy-polyester |
| Réglage | Ajustable en profondeur par pas de 25 mm |
| Charge maximale | 150 kg distribution uniforme |
| Hauteur | 30 mm |
| Largeur | 682 mm |
| Profondeur | 290 mm |

Emballage

| | |
|---------------------------|----------|
| Type d'emballage 1 | PCE |
| Nombre d'unité par paquet | 1 |
| Poids de l'emballage (Kg) | 3,224 kg |
| Hauteur de l'emballage 1 | 70 cm |
| Largeur de l'emballage 1 | 31 cm |
| Longueur de l'emballage 1 | 3 cm |

Durabilité de l'offre

| | |
|-------------------------------------|--|
| Statut environnemental de l'offre | Produit Green Premium |
| Régulation REACH |  Déclaration REACH |
| Sans SVHC REACH | Oui |
| Directive RoHS UE | Conformité pro-active (Produit en dehors du scope légal RoHS UE)  Déclaration RoHS UE |
| Sans mercure | Oui |
| Information sur les exemptions RoHS |  Oui |
| Régulation RoHS Chine |  Déclaration RoHS Pour La Chine |
| Profil environnemental |  Profil Environnemental Du Produit |

Garantie contractuelle

| | |
|----------|---------|
| Garantie | 18 mois |
|----------|---------|
