

## Cellules à réflexion directe HGA

### RL23-8-H-1000-IR/47/74b

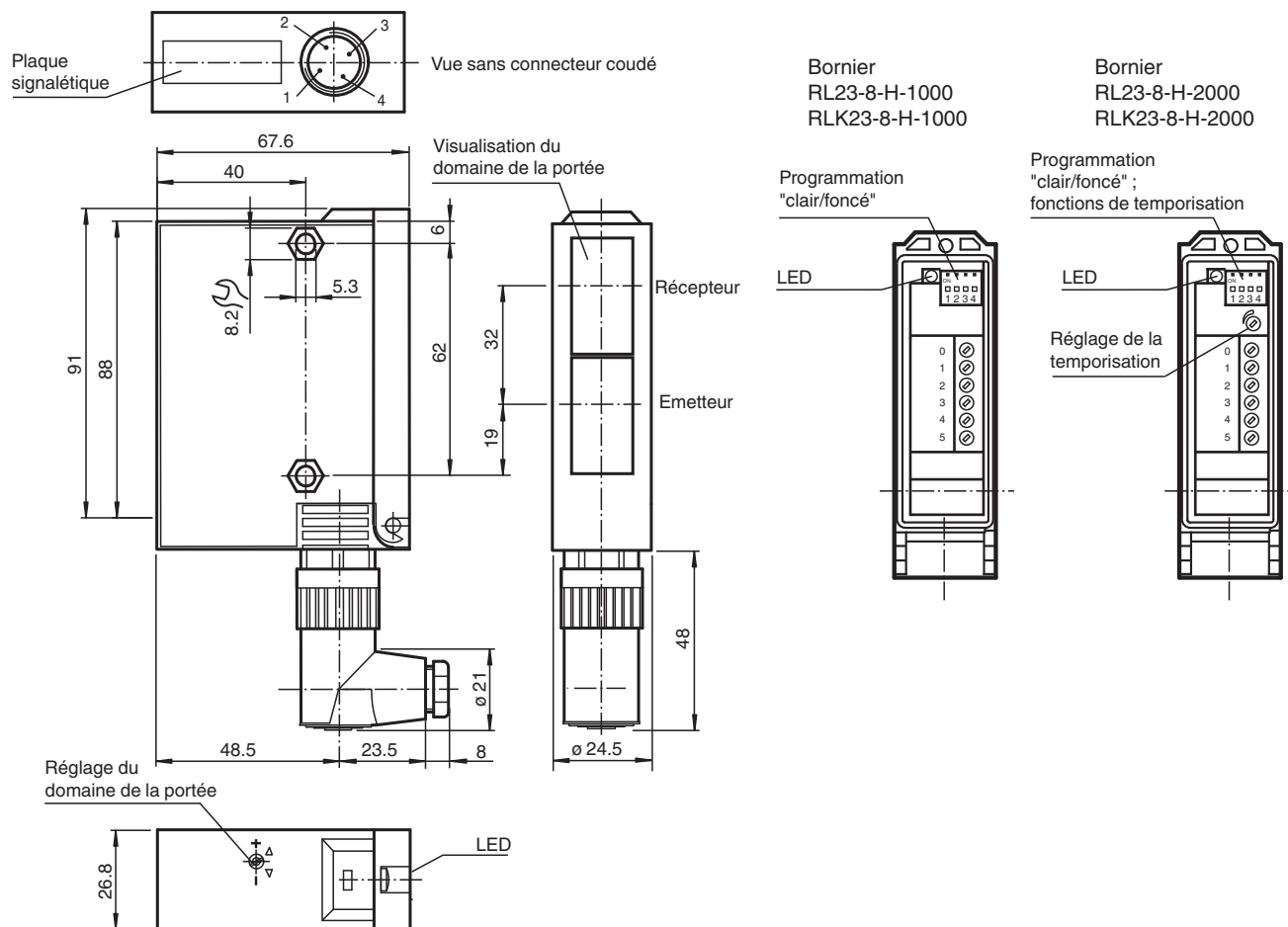


- Elimination réglable de l'arrière-plan
- Infrarouge
- Boîtier robuste en matière plastique
- Sortie optique en verre inrayable

Cellule en mode détection directe avec élimination de l'arrière-plan



## Dimensions



## Données techniques

## Caractéristiques générales

Domaine de détection	50 ... 1000 mm
Domaine de détection min.	50 ... 150 mm
Domaine de détection max.	50 ... 1000 mm
Emetteur de lumière	IRED
Type de lumière	infrarouge, lumière modulée
Différence noir-blanc (6%/90%)	< 10 %
Diamètre de la tache lumineuse	25 mm pour un domaine de détection 1000 mm
Angle d'ouverture	1,5 °
Limite de la lumière ambiante	12000 Lux

## Valeurs caractéristiques pour la sécurité fonctionnelle

MTTF <sub>d</sub>	540 a
Durée de mission (T <sub>M</sub> )	20 a
Couverture du diagnostic (DC)	60 %

## Éléments de visualisation/réglage

Visual. état de commutation	LED jaune : allumée si le récepteur est éclairé
Éléments de contrôle	programmation "clair/foncé"
Éléments de contrôle	réglage du domaine de détection

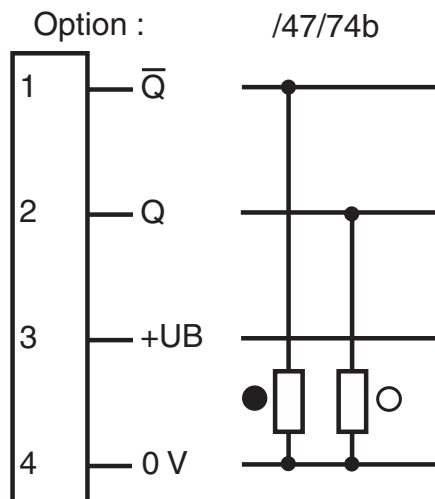
## Caractéristiques électriques

Tension d'emploi	U <sub>B</sub>	10 ... 30 V CC
Ondulation		10 %
Consommation à vide	I <sub>0</sub>	100 mA

## Données techniques

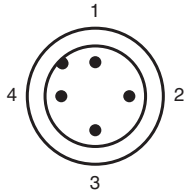
Sortie	
Mode de commutation	commutation "clair/foncé"
Sortie signal	2 PNP, antivalentes, protégées contre les courts-circuits/inversion de polarité
Tension de commutation	30 V CC
Courant de commutation	max. 200 mA
Fréquence de commutation	f 70 Hz
Temps d'action	5 ms
Conformité	
Norme produit	EN 60947-5-2
Agréments et certificats	
Conformité EAC	TR CU 020/2011
Agrément UL	cULus
agrément CCC	Les produits dont la tension de service est $\leq 36$ V ne sont pas soumis à cette homologation et ne portent donc pas le marquage CCC.
Conditions environnementales	
Température ambiante	-20 ... 60 °C (-4 ... 140 °F)
Température de stockage	-20 ... 75 °C (-4 ... 167 °F)
Caractéristiques mécaniques	
Largeur du boîtier	26,8 mm
Hauteur du boîtier	91 mm
Profondeur du boîtier	67,6 mm
Degré de protection	IP65
Raccordement	Connecteur M18 x 1, 4 broches avec connecteur femelle coudé non câblé
Matériau	
Boîtier	Terluran® GV15
Sortie optique	verre
Masse	180 g

## Affectation des broches

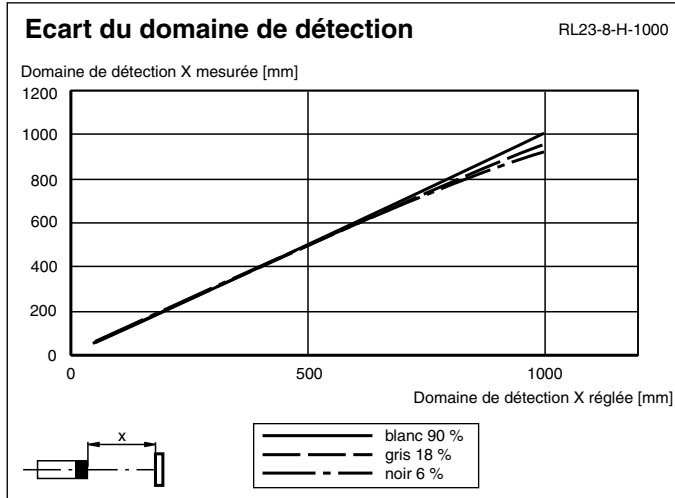
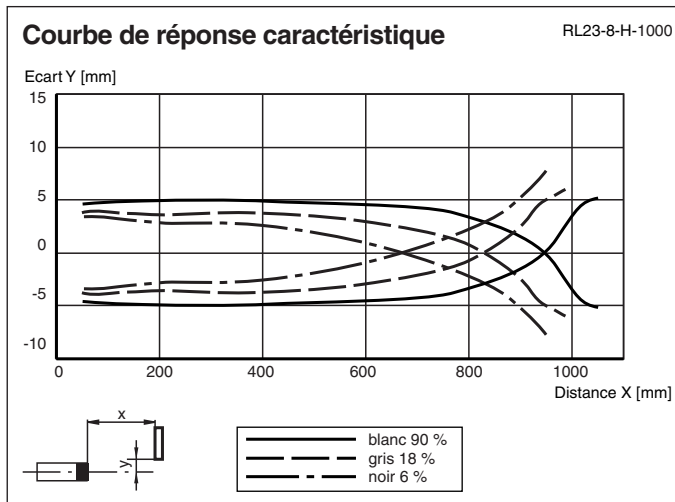


- = commutation "claire"
- = commutation "foncé"





## Affectation des broches



## Courbe caractéristique



## Accessoires

	<b>OMH-05</b>	support de montage sur une barre ronde $\varnothing$ 12 mm ou sur une tôle (épaisseur 1,5 ... 3mm)
	<b>OMH-21</b>	Support de montage : aide au montage des détecteurs de la série RL*
	<b>OMH-22</b>	Support de montage pour les capteurs de la série RL*
	<b>OMH-RLK29-HW</b>	Equerre de maintien pour montage mural sur l'arrière

**Commutation "clair/foncé"**

	<p>Commutation "foncé"</p>
	<p>Commutation "clair"</p>

Date de publication: 2022-08-02 Date d'édition: 2022-08-03 : 419444\_fra.pdf

Reportez-vous aux « Remarques générales sur les informations produit de Pepperl+Fuchs ».

Groupe Pepperl+Fuchs  
www.pepperl-fuchs.com

États-Unis : +1 330 486 0001  
fa-info@us.pepperl-fuchs.com

Allemagne : +49 621 776 1111  
fa-info@de.pepperl-fuchs.com

Singapour : +65 6779 9091  
fa-info@sg.pepperl-fuchs.com