

PTI 4-PE/L/N - Bloc de jonction pour conducteur de protection d'installation



3214049

<https://www.phoenixcontact.com/fr/produits/3214049>

Veillez tenir compte du fait que les données affichées dans ce document PDF proviennent de notre catalogue en ligne. Vous trouverez les données complètes dans la documentation utilisateur. Nos conditions générales d'utilisation des téléchargements sont applicables.

Bloc de jonction pour conducteur de protection d'installation, tension nominale: 400 V, intensité nominale: 28 A, Raccordement Push-in, 1., 2. und 3. Etage, Section de référence: 4 mm², section : 0,2 mm² - 6 mm², Raccordement Push-in, type de montage: NS 35/7,5, NS 35/15, coloris: gris



Avantages

- Compatible avec tous les bloc de jonction d'installation de Phoenix Contact
- Chaque borne peut être clairement repérée et est facilement identifiable dans chaque position de montage.
- Outre la possibilité de vérification via l'orifice fonctionnel, chaque borne dispose d'un contact de contrôle.
- Forme compacte et adaptée au coffret d'installation
- Orifices fonctionnels doubles à tous les étages
- La nouvelle connectique Push-in permet l'enfichage facile et direct de conducteurs rigides et souples avec embout à partir de 0,34 mm².

Données commerciales

Référence	3214049
Conditionnement	50 Unité(s)
Commande minimum	50 Unité(s)
Clé de vente	BE2253
Product key	BE2253
Page catalogue	Page 109 (C-1-2019)
GTIN	4046356817790
Poids par pièce (emballage compris)	23,49 g
Poids par pièce (hors emballage)	21,97 g
Numéro du tarif douanier	85369010
Pays d'origine	PL

PTI 4-PE/L/N - Bloc de jonction pour conducteur de protection d'installation



3214049

<https://www.phoenixcontact.com/fr/produits/3214049>

Caractéristiques techniques

Propriétés du produit

Type de produit	Bloc de jonction pour conducteur de protection
Nombre de connexions	5
Nombre de rangées	3
Potentiels	2

Propriétés d'isolation

Catégorie de surtension	III
Degré de pollution	3

Propriétés électriques

Tension de choc assignée	6 kV
Puissance dissipée maximale en condition nominale	1,02 W

Caractéristiques de raccordement

Pied pour PE	Oui
Nombre de raccordements par étage	2
Section nominale	4 mm ²

1., 2. und 3. Etage

Longueur à dénuder	10 mm ... 12 mm
Gabarit	A4
Connexion selon la norme	CEI 60947-7-1
Section de conducteur rigide	0,2 mm ² ... 6 mm ²
Section du conducteur AWG	24 ... 10 (conversion selon CEI)
Section de conducteur souple	0,2 mm ² ... 6 mm ²
Section de conducteur souple [AWG]	24 ... 10 (conversion selon CEI)
Section de conducteur flexible (embout sans douille en plastique)	0,25 mm ² ... 4 mm ²
Section de conducteur flexible (embout avec douille en plastique)	0,25 mm ² ... 4 mm ²
2 conducteurs souples de même section avec embout TWIN et douille en plastique	0,5 mm ² ... 1 mm ²
Int. nom.	28 A (pour une section de conducteur de 4 mm ²)
Courant de charge maximal	32 A (pour une section de conducteur de 6 mm ²)
Tension nominale	400 V
Section nominale	4 mm ²
Longueur à dénuder	10 mm ... 12 mm
2 conducteurs souples de même section avec embout TWIN et douille en plastique	1 mm ²

1., 2. und 3. Etage Section de raccordement par enfichage direct

Section de conducteur rigide	0,5 mm ² ... 6 mm ²
Section de conducteur flexible (embout sans douille en plastique)	0,5 mm ² ... 4 mm ²

PTI 4-PE/L/N - Bloc de jonction pour conducteur de protection d'installation



3214049

<https://www.phoenixcontact.com/fr/produits/3214049>

Section de conducteur flexible (embout avec douille en plastique)	0,5 mm ² ... 4 mm ²
Section de raccordement par enfichage direct	
Section de conducteur rigide	0,5 mm ² ... 6 mm ²
Section de conducteur flexible (embout sans douille en plastique)	0,5 mm ² ... 4 mm ²
Section de conducteur flexible (embout avec douille en plastique)	0,5 mm ² ... 4 mm ²

Dimensions

Largeur	6,2 mm
Largeur de couvercle	2,2 mm
Hauteur	114 mm
Profondeur sur NS 35/7,5	50,5 mm
Profondeur sur NS 35/15	58 mm

Indications sur les matériaux

Coloris	gris
Classe d'inflammabilité selon UL 94	V0
Groupe d'isolant	I
Matériau isolant	PA
Utilisation d'un isolant statique au froid	-60 °C
Indice de température matériau isolant (DIN EN 60216-1 (VDE 0304-21))	130 °C
Indice relatif température matériau isolant (Elec. ; UL 746 B)	130 °C
Protection anti-incendie pour véhicules ferroviaires (DIN EN 45545-2) R22	HL 1 - HL 3
Protection anti-incendie pour véhicules ferroviaires (DIN EN 45545-2) R23	HL 1 - HL 3
Protection anti-incendie pour véhicules ferroviaires (DIN EN 45545-2) R24	HL 1 - HL 3
Protection anti-incendie pour véhicules ferroviaires (DIN EN 45545-2) R26	HL 1 - HL 3
Émission de chaleur calorimétrique NFPA 130 (ASTM E 1354)	28 MJ/kg
Inflammabilité en surface NFPA 130 (ASTM E 162)	réussi
Densité de gaz de combustion optique spécifique NFPA 130 (ASTM E 662)	réussi
Toxicité des gaz de combustion NFPA 130 (SMP 800C)	réussi

Contrôles électriques

Essai de tension de choc

Tension témoin valeur de consigne	7,3 kV
Résultat	Test réussi

Essai d'échauffement

Exigence contrôle de l'échauffement	Augmentation de température ≤ 45 K
Résultat	Test réussi

PTI 4-PE/L/N - Bloc de jonction pour conducteur de protection d'installation



3214049

<https://www.phoenixcontact.com/fr/produits/3214049>

Capacité de charge de courte durée 4 mm ²	0,48 kA
Capacité de charge de courte durée 6 mm ²	0,72 kA
Résultat	Test réussi

Rigidité diélectrique à fréquence industrielle

Tension témoin valeur de consigne	1,89 kV
Résultat	Test réussi

Propriétés mécaniques

Caractéristiques mécaniques

Paroi latérale ouverte	oui
------------------------	-----

Contrôles mécaniques

Résistance mécanique

Résultat	Test réussi
----------	-------------

Recherche de dommages et de desserrage des conducteurs

Vitesse de rotation	10 tr./min
Tours	135
Section de conducteur/poids	0,2 mm ² /0,2 kg
	4 mm ² /0,9 kg
	6 mm ² /1,4 kg
Résultat	Test réussi

Conditions environnementales et de durée de vie

Vieillessement

Cycles de température	192
Résultat	Test réussi

Essai au brûleur à aiguille

Temps d'action	30 s
Résultat	Test réussi

Oscillations/grésillements sur bande large

Spécification de contrôle	DIN EN 50155 (VDE 0115-200):2008-03
Spectre	Essai de durée de vie catégorie 2, sur bâti tournant
Fréquence	$f_1 = 5 \text{ Hz}$ à $f_2 = 250 \text{ Hz}$
Niveau ASD	6,12 (m/s ²) ² /Hz
Accélération	3,12g
Durée de contrôle par axe	5 h
Sens du contrôle	Axes X, Y et Z
Résultat	Test réussi

Chocs

PTI 4-PE/L/N - Bloc de jonction pour conducteur de protection d'installation



3214049

<https://www.phoenixcontact.com/fr/produits/3214049>

Spécification de contrôle	DIN EN 50155 (VDE 0115-200):2008-03
Forme de choc	Semi-sinusoidal
Accélération	30g
Durée des chocs	18 ms
Nombre de chocs dans chaque sens	3
Sens du contrôle	Axes X, Y et Z (pos. et nég.)
Résultat	Test réussi

Conditions ambiantes

Température ambiante (fonctionnement)	-60 °C ... 105 °C (température de service max. pendant une période brève, voir RTI Elec.)
Température ambiante (stockage/transport)	-25 °C ... 60 °C (pour une période limitée, pas plus de 24 h, de -60 °C à +70 °C)
Température ambiante (montage)	-5 °C ... 70 °C
Humidité de l'air admissible (stockage/transport)	30 % ... 70 %

Normes et spécifications

Connexion selon la norme	CEI 60947-7-1
--------------------------	---------------

Montage

Type de montage	NS 35/7,5
	NS 35/15

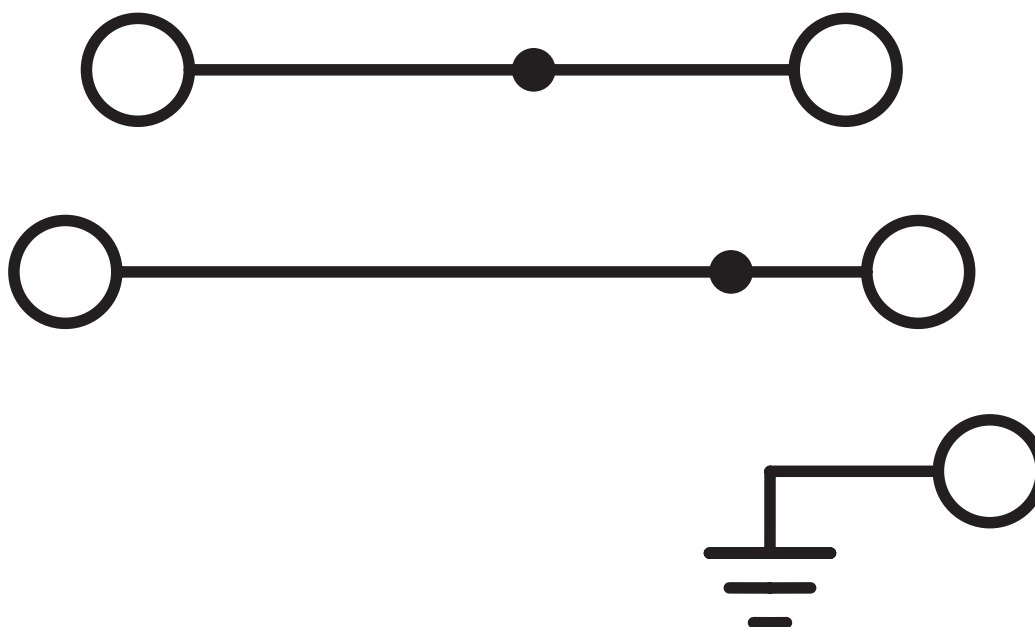
PTI 4-PE/L/N - Bloc de jonction pour conducteur de protection d'installation

3214049

<https://www.phoenixcontact.com/fr/produits/3214049>

Dessins

Schéma de connexion



PTI 4-PE/L/N - Bloc de jonction pour conducteur de protection d'installation



3214049

<https://www.phoenixcontact.com/fr/produits/3214049>

Homologations

To download certificates, visit the product detail page: <https://www.phoenixcontact.com/fr/produits/3214049>

DNV

Identifiant de l'homologation: TAE00001BU



CSA

Identifiant de l'homologation: 13631

	Tension nominale U_N	Intensité nominale I_N	Section AWG	Section mm^2
Groupe utilisateur B	300 V	27 A	20 - 8	-
Groupe utilisateur D	600 V	5 A	20 - 8	-



IECEE CB Scheme

Identifiant de l'homologation: DE1-62955



EAC

Identifiant de l'homologation: RU C-DE.AI30.B.01102



cULus Recognized

Identifiant de l'homologation: E60425



EAC

Identifiant de l'homologation: RU C-DE.BL08.B.00644



VDE Zeichengenehmigung

Identifiant de l'homologation: 40037480



cULus Recognized

Identifiant de l'homologation: E60425

PTI 4-PE/L/N - Bloc de jonction pour conducteur de protection d'installation



3214049

<https://www.phoenixcontact.com/fr/produits/3214049>

Classifications

ECLASS

ECLASS-11.0	27141125
ECLASS-12.0	27141125
ECLASS-13.0	27250110

ETIM

ETIM 8.0	EC001329
----------	----------

UNSPSC

UNSPSC 21.0	39121400
-------------	----------

PTI 4-PE/L/N - Bloc de jonction pour conducteur de protection d'installation



3214049

<https://www.phoenixcontact.com/fr/produits/3214049>

Conformité environnementale

China RoHS

Période d'utilisation conforme : illimitée = EFUP-e

Aucune substance dangereuse dépassant les valeurs seuils ;

PTI 4-PE/L/N - Bloc de jonction pour conducteur de protection d'installation

3214049

<https://www.phoenixcontact.com/fr/produits/3214049>

Accessoires

 Remarque : utilisation des accessoires mentionnés ci-après peut limiter ce produit.

FBS 20-6 - Pont enfichable

3030365

<https://www.phoenixcontact.com/fr/produits/3030365>



Pont enfichable, pas: 6,2 mm, nombre de pôles: 20, coloris: rouge

 Intensité admissible maximale: 32 A

FBS 10-6 - Pont enfichable

3030271

<https://www.phoenixcontact.com/fr/produits/3030271>



Pont enfichable, pas: 6,2 mm, nombre de pôles: 10, coloris: rouge

 Intensité admissible maximale: 32 A

PTI 4-PE/L/N - Bloc de jonction pour conducteur de protection d'installation



3214049

<https://www.phoenixcontact.com/fr/produits/3214049>

FBS 5-6 - Pont enfichable

3030349

<https://www.phoenixcontact.com/fr/produits/3030349>

Pont enfichable, pas: 6,2 mm, nombre de pôles: 5, coloris: rouge



 Intensité admissible maximale: 32 A

FBS 4-6 - Pont enfichable

3030255

<https://www.phoenixcontact.com/fr/produits/3030255>

Pont enfichable, pas: 6,2 mm, nombre de pôles: 4, coloris: rouge



 Intensité admissible maximale: 32 A

PTI 4-PE/L/N - Bloc de jonction pour conducteur de protection d'installation

3214049

<https://www.phoenixcontact.com/fr/produits/3214049>

FBS 3-6 - Pont enfichable

3030242

<https://www.phoenixcontact.com/fr/produits/3030242>



Pont enfichable, pas: 6,2 mm, nombre de pôles: 3, coloris: rouge

 Intensité admissible maximale: 32 A

FBS 2-6 - Pont enfichable

3030336

<https://www.phoenixcontact.com/fr/produits/3030336>



Pont enfichable, pas: 6,2 mm, nombre de pôles: 2, coloris: rouge

 Intensité admissible maximale: 32 A

PTI 4-PE/L/N - Bloc de jonction pour conducteur de protection d'installation

3214049

<https://www.phoenixcontact.com/fr/produits/3214049>

FBS 6-6 - Pont enfichable

1008238

<https://www.phoenixcontact.com/fr/produits/1008238>



Pont enfichable, un côté n'est pas entièrement isolé, pas: 6,2 mm, nombre de pôles: 6, coloris: rouge

 Intensité admissible maximale: 32 A

FBS 50-6 - Pont enfichable

3032224

<https://www.phoenixcontact.com/fr/produits/3032224>



Pont enfichable, pas: 6,2 mm, nombre de pôles: 50, coloris: rouge

 Intensité admissible maximale: 32 A

PTI 4-PE/L/N - Bloc de jonction pour conducteur de protection d'installation

3214049

<https://www.phoenixcontact.com/fr/produits/3214049>

FBSR 2-6 - Pont enfichable

3033715

<https://www.phoenixcontact.com/fr/produits/3033715>



Pont enfichable, pas: 6,2 mm, nombre de pôles: 2, coloris: rouge

 Intensité admissible maximale: 24 A

FBSR 3-6 - Pont enfichable

3001594

<https://www.phoenixcontact.com/fr/produits/3001594>



Pont enfichable, pas: 6,2 mm, nombre de pôles: 3, coloris: rouge

 Intensité admissible maximale: 24 A

PTI 4-PE/L/N - Bloc de jonction pour conducteur de protection d'installation

3214049

<https://www.phoenixcontact.com/fr/produits/3214049>

FBSR 4-6 - Pont enfichable

3001595

<https://www.phoenixcontact.com/fr/produits/3001595>

Pont enfichable, pas: 6,2 mm, nombre de pôles: 4, coloris: rouge



 Intensité admissible maximale: 24 A

FBSR 5-6 - Pont enfichable

3001596

<https://www.phoenixcontact.com/fr/produits/3001596>

Pont enfichable, pas: 6,2 mm, nombre de pôles: 5, coloris: rouge



 Intensité admissible maximale: 24 A

PTI 4-PE/L/N - Bloc de jonction pour conducteur de protection d'installation

3214049

<https://www.phoenixcontact.com/fr/produits/3214049>

FBSR 10-6 - Pont enfichable

3033716

<https://www.phoenixcontact.com/fr/produits/3033716>



Pont enfichable, pas: 6,2 mm, nombre de pôles: 10, coloris: rouge

 Intensité admissible maximale: 24 A

FBSRH 2-6 - Fiches de court-circuitage

3033812

<https://www.phoenixcontact.com/fr/produits/3033812>



Fiches de court-circuitage, pas: 6,2 mm, nombre de pôles: 2, coloris: rouge

 Intensité admissible maximale: 24 A

PTI 4-PE/L/N - Bloc de jonction pour conducteur de protection d'installation

3214049

<https://www.phoenixcontact.com/fr/produits/3214049>

FBS 2-6 BU - Pont enfichable

3036932

<https://www.phoenixcontact.com/fr/produits/3036932>



Pont enfichable, pas: 6,2 mm, nombre de pôles: 2, coloris: bleu

 Intensité admissible maximale: 32 A


FBS 3-6 BU - Pont enfichable

3036945

<https://www.phoenixcontact.com/fr/produits/3036945>



Pont enfichable, pas: 6,2 mm, nombre de pôles: 3, coloris: bleu

 Intensité admissible maximale: 32 A

PTI 4-PE/L/N - Bloc de jonction pour conducteur de protection d'installation

3214049

<https://www.phoenixcontact.com/fr/produits/3214049>

FBS 4-6 BU - Pont enfichable

3036958

<https://www.phoenixcontact.com/fr/produits/3036958>

Pont enfichable, pas: 6,2 mm, nombre de pôles: 4, coloris: bleu



 Intensité admissible maximale: 32 A


FBS 5-6 BU - Pont enfichable

3036961

<https://www.phoenixcontact.com/fr/produits/3036961>

Pont enfichable, pas: 6,2 mm, nombre de pôles: 5, coloris: bleu



 Intensité admissible maximale: 32 A

PTI 4-PE/L/N - Bloc de jonction pour conducteur de protection d'installation

3214049

<https://www.phoenixcontact.com/fr/produits/3214049>

FBS 10-6 BU - Pont enfichable

3032198

<https://www.phoenixcontact.com/fr/produits/3032198>



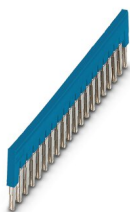
Pont enfichable, pas: 6,2 mm, nombre de pôles: 10, coloris: bleu

 Intensité admissible maximale: 32 A

FBS 20-6 BU - Pont enfichable

3032208

<https://www.phoenixcontact.com/fr/produits/3032208>



Pont enfichable, pas: 6,2 mm, nombre de pôles: 20, coloris: bleu

 Intensité admissible maximale: 32 A

PTI 4-PE/L/N - Bloc de jonction pour conducteur de protection d'installation

3214049

<https://www.phoenixcontact.com/fr/produits/3214049>

FBS 50-6 BU - Pont enfichable

3032211

<https://www.phoenixcontact.com/fr/produits/3032211>



Pont enfichable, pas: 6,2 mm, nombre de pôles: 50, coloris: bleu

 Intensité admissible maximale: 32 A

D-PTI 4/3 - Couvercle d'extrémité

3214054

<https://www.phoenixcontact.com/fr/produits/3214054>

Couvercle d'extrémité, largeur: 2,2 mm, hauteur: 114 mm, coloris: gris



PTI 4-PE/L/N - Bloc de jonction pour conducteur de protection d'installation



3214049

<https://www.phoenixcontact.com/fr/produits/3214049>

ATP-PTI/3 - Séparateur

3213990

<https://www.phoenixcontact.com/fr/produits/3213990>

Séparateur, largeur: 2,2 mm, hauteur: 103 mm, coloris: gris



SZF 1-0,6X3,5 - Tournevis

1204517

<https://www.phoenixcontact.com/fr/produits/1204517>

Outil de déverrouillage, pour blocs de jonction ST, s'utilise aussi comme tournevis pour tête fendue, dimensions : 0,6 x 3,5 x 100 mm, manche à deux composants, antidérapant



PTI 4-PE/L/N - Bloc de jonction pour conducteur de protection d'installation



3214049

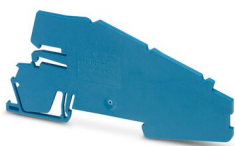
<https://www.phoenixcontact.com/fr/produits/3214049>

AB-PTI 4/3 - Support isolant

3214053

<https://www.phoenixcontact.com/fr/produits/3214053>

Support isolant, Support pour barres collectrices, à poser tous les 20 cm, longueur: 116 mm, largeur: 2,2 mm, hauteur: 116 mm, nombre de pôles: 1, coloris: bleu



PT-IL - Matériaux de montage

3208090

<https://www.phoenixcontact.com/fr/produits/3208090>

Autocollant de service pour la technologie Push-in



PTI 4-PE/L/N - Bloc de jonction pour conducteur de protection d'installation



3214049

<https://www.phoenixcontact.com/fr/produits/3214049>

ST-BW - Outil de déverrouillage

1207608

<https://www.phoenixcontact.com/fr/produits/1207608>



Outil de déverrouillage, pour tous les ressorts de 2,5 mm² - 4,0 mm²

NLS-CU 3/10 SN 1000MM - Barre omnibus de N

0402174

<https://www.phoenixcontact.com/fr/produits/0402174>



Barre omnibus de N, DIN VDE 0611-4 : 1991-02, matériau: Cuivre, étamé, coloris: argenté

PTI 4-PE/L/N - Bloc de jonction pour conducteur de protection d'installation

3214049

<https://www.phoenixcontact.com/fr/produits/3214049>

AP-NLS N - Capot de protection

1013634

<https://www.phoenixcontact.com/fr/produits/1013634>



Capot de protection, hauteur: 300 mm, coloris: transparent

NS 35/ 7,5 PERF 2000MM - Profilé percé

0801733

<https://www.phoenixcontact.com/fr/produits/0801733>



Profilé percé, selon EN 60715, matériau: Acier, galvanisé, traité par passivation couche épaisse, Profil standard, coloris: argent, Conditionnement par 25 unités (50 m)

PTI 4-PE/L/N - Bloc de jonction pour conducteur de protection d'installation

3214049

<https://www.phoenixcontact.com/fr/produits/3214049>

NS 35/ 7,5 UNPERF 2000MM - Profilé plein

0801681

<https://www.phoenixcontact.com/fr/produits/0801681>



Profilé plein, selon EN 60715, matériau: Acier, galvanisé, traité par passivation couche épaisse, Profil standard, coloris: argenté, Conditionnement par 25 unités (50 m)

NS 35/ 7,5 WH PERF 2000MM - Profilé percé

1204119

<https://www.phoenixcontact.com/fr/produits/1204119>



Profilé percé, selon EN 60715, matériau: Acier, galvanisé, passivation blanche, Profil standard, coloris: argenté, Conditionnement par 25 unités (50 m)

PTI 4-PE/L/N - Bloc de jonction pour conducteur de protection d'installation

3214049

<https://www.phoenixcontact.com/fr/produits/3214049>

NS 35/ 7,5 WH UNPERF 2000MM-VPE 10 - Profilé plein

1204122

<https://www.phoenixcontact.com/fr/produits/1204122>



Profilé plein, selon EN 60715, matériau: Acier, galvanisé, passivation blanche, Profil standard, coloris: argenté, Conditionnement par 10 unités (20 m)

NS 35/ 7,5 AL UNPERF 2000MM - Profilé plein

0801704

<https://www.phoenixcontact.com/fr/produits/0801704>



Profilé plein, selon EN 60715, matériau: Aluminium, aucun revêtement, Profil standard, coloris: argenté, Conditionnement par 25 unités (50 m)

PTI 4-PE/L/N - Bloc de jonction pour conducteur de protection d'installation

3214049

<https://www.phoenixcontact.com/fr/produits/3214049>

NS 35/ 7,5 ZN PERF 2000MM - Profilé percé

1206421

<https://www.phoenixcontact.com/fr/produits/1206421>



Profilé percé, selon EN 60715, matériau: Acier, galvanisé, Profil standard, coloris: argenté, Conditionnement par 25 unités (50 m)

NS 35/ 7,5 ZN UNPERF 2000MM - Profilé plein

1206434

<https://www.phoenixcontact.com/fr/produits/1206434>



Profilé plein, selon EN 60715, matériau: Acier, galvanisé, Profil standard, coloris: argenté, Conditionnement par 25 unités (50 m)

PTI 4-PE/L/N - Bloc de jonction pour conducteur de protection d'installation

3214049

<https://www.phoenixcontact.com/fr/produits/3214049>

NS 35/ 7,5 CU UNPERF 2000MM-VPE 10 - Profilé plein

0801762

<https://www.phoenixcontact.com/fr/produits/0801762>



Profilé plein, selon EN 60715, matériau: Cuivre, aucun revêtement, Profil standard, coloris: cuivre, Conditionnement par 10 unités (20 m)

NS 35/ 7,5 CAP - Bouchon d'extrémité

1206560

<https://www.phoenixcontact.com/fr/produits/1206560>

Pièce de fermeture pour profilés NS 35/7,5



PTI 4-PE/L/N - Bloc de jonction pour conducteur de protection d'installation

3214049

<https://www.phoenixcontact.com/fr/produits/3214049>

NS 35/15 PERF 2000MM - Profilé percé

1201730

<https://www.phoenixcontact.com/fr/produits/1201730>



Profilé percé, similaire à EN 60715, matériau: Acier, galvanisé, traité par passivation couche épaisse, Profil standard, coloris: argenté, Conditionnement par 25 unités (50 m)

NS 35/15 UNPERF 2000MM - Profilé plein

1201714

<https://www.phoenixcontact.com/fr/produits/1201714>



Profilé plein, similaire à EN 60715, matériau: Acier, galvanisé, traité par passivation couche épaisse, Profil standard, coloris: argenté, Conditionnement par 25 unités (50 m)

PTI 4-PE/L/N - Bloc de jonction pour conducteur de protection d'installation

3214049

<https://www.phoenixcontact.com/fr/produits/3214049>

NS 35/15 WH PERF 2000MM - Profilé percé

0806602

<https://www.phoenixcontact.com/fr/produits/0806602>



Profilé percé, similaire à EN 60715, matériau: Acier, galvanisé, passivation blanche, Profil standard, coloris: blanc, Conditionnement par 25 unités (50 m)

NS 35/15 WH UNPERF 2000MM-VPE 10 - Profilé plein

1204135

<https://www.phoenixcontact.com/fr/produits/1204135>



Profilé plein, similaire à EN 60715, matériau: Acier, galvanisé, passivation blanche, Profil standard, coloris: argenté, Conditionnement par 10 unités (20 m)

PTI 4-PE/L/N - Bloc de jonction pour conducteur de protection d'installation

3214049

<https://www.phoenixcontact.com/fr/produits/3214049>

NS 35/15 AL UNPERF 2000MM - Profilé plein

1201756

<https://www.phoenixcontact.com/fr/produits/1201756>



Profilé plein, similaire à EN 60715, matériau: Aluminium, aucun revêtement, Profil standard, coloris: argenté

NS 35/15 ZN PERF 2000MM - Profilé percé

1206599

<https://www.phoenixcontact.com/fr/produits/1206599>



Profilé percé, similaire à EN 60715, matériau: Acier, galvanisé, Profil standard, coloris: argenté, Conditionnement par 25 unités (50 m)

PTI 4-PE/L/N - Bloc de jonction pour conducteur de protection d'installation

3214049

<https://www.phoenixcontact.com/fr/produits/3214049>

NS 35/15 ZN UNPERF 2000MM - Profilé plein

1206586

<https://www.phoenixcontact.com/fr/produits/1206586>



Profilé plein, similaire à EN 60715, matériau: Acier, galvanisé, Profil standard, coloris: argenté, Conditionnement par 25 unités (50 m)

NS 35/15 CU UNPERF 2000MM-VPE 10 - Profilé plein

1201895

<https://www.phoenixcontact.com/fr/produits/1201895>



Profilé plein, similaire à EN 60715, matériau: Cuivre, aucun revêtement, Profil standard, coloris: cuivre, Conditionnement par 10 unités (20 m)

PTI 4-PE/L/N - Bloc de jonction pour conducteur de protection d'installation

3214049

<https://www.phoenixcontact.com/fr/produits/3214049>

NS 35/15 CAP - Bouchon d'extrémité

1206573

<https://www.phoenixcontact.com/fr/produits/1206573>

Pièce de fermeture pour profilés NS 35/15



NS 35/15-2,3 UNPERF 2000MM-VPE 10 - Profilé plein

1201798

<https://www.phoenixcontact.com/fr/produits/1201798>



Profilé plein, selon EN 60715, matériau: Acier, galvanisé, traité par passivation couche épaisse, Profil standard 2,3 mm, coloris: argenté, Conditionnement par 10 unités (20 m)

PTI 4-PE/L/N - Bloc de jonction pour conducteur de protection d'installation

3214049

<https://www.phoenixcontact.com/fr/produits/3214049>

ZBF 6:UNBEDRUCKT - Ruban de repérage ZB, plat

0808710

<https://www.phoenixcontact.com/fr/produits/0808710>



Ruban de repérage ZB, plat, Rubans, blanc, vierge, repérable avec : PLOTMARK, CMS-P1-PLOTTER, type de montage: encliquetage, pour bloc de jonction au pas de : 6,2 mm, surface utile: 5,15 x 6,15 mm, Nombre d'étiquettes: 10

ZBF 6 CUS - Ruban de repérage ZB, plat

0825027

<https://www.phoenixcontact.com/fr/produits/0825027>



Ruban de repérage ZB, plat, Rubans, à commander : par bandes, blanc, impression selon les indications du client, type de montage: encliquetage dans la rainure de repérage plate, pour bloc de jonction au pas de : 6,2 mm, surface utile: 5,15 x 6,15 mm, Nombre d'étiquettes: 10

PTI 4-PE/L/N - Bloc de jonction pour conducteur de protection d'installation



3214049

<https://www.phoenixcontact.com/fr/produits/3214049>

UC-TMF 6 - Repères pour blocs de jonction

0818140

<https://www.phoenixcontact.com/fr/produits/0818140>



Repères pour blocs de jonction, Planche, blanc, vierge, repérable avec : BLUEMARK ID COLOR, BLUEMARK ID, BLUEMARK CLED, PLOTMARK, CMS-P1-PLOTTER, type de montage: encliquetage, pour bloc de jonction au pas de : 6,2 mm, surface utile: 5,6 x 5,1 mm, Nombre d'étiquettes: 80

UC-TMF 6 CUS - Repères pour blocs de jonction

0824646

<https://www.phoenixcontact.com/fr/produits/0824646>



Repères pour blocs de jonction, à commander : sous forme de planche, blanc, impression selon les indications du client, type de montage: encliquetage dans la rainure de repérage plate, pour bloc de jonction au pas de : 6,2 mm, surface utile: 5,6 x 5,1 mm, Nombre d'étiquettes: 80

PTI 4-PE/L/N - Bloc de jonction pour conducteur de protection d'installation

3214049

<https://www.phoenixcontact.com/fr/produits/3214049>

UCT-TMF 6 - Repères pour blocs de jonction

0828746

<https://www.phoenixcontact.com/fr/produits/0828746>



Repères pour blocs de jonction, Plaque, blanc, vierge, repérable avec : TOPMARK NEO, LASER TOPMARK, BLUEMARK ID COLOR, BLUEMARK ID, BLUEMARK CLED, THERMOMARK PRIME, THERMOMARK CARD 2.0, THERMOMARK CARD, type de montage: encliquetage, pour bloc de jonction au pas de : 6,2 mm, surface utile: 5,4 x 4,7 mm, Nombre d'étiquettes: 60

UCT-TMF 6 CUS - Repères pour blocs de jonction

0829665

<https://www.phoenixcontact.com/fr/produits/0829665>



Repères pour blocs de jonction, à commander : sous forme de plaque, blanc, impression selon les indications du client, type de montage: encliquetage dans la rainure de repérage plate, pour bloc de jonction au pas de : 6,2 mm, surface utile: 5,4 x 4,7 mm, Nombre d'étiquettes: 60

PTI 4-PE/L/N - Bloc de jonction pour conducteur de protection d'installation

3214049

<https://www.phoenixcontact.com/fr/produits/3214049>

ZBF 6,LGS:FORTL.ZAHLEN - Ruban de repérage ZB, plat

0808749

<https://www.phoenixcontact.com/fr/produits/0808749>



Ruban de repérage ZB, plat, Rubans, blanc, repéré, impression longitudinale: numérotation continue 1 ... 10, 11 ... 20, etc. jusqu'à 91 ... 100, type de montage: encliquetage, pour bloc de jonction au pas de : 6,2 mm, surface utile: 5,15 x 6,15 mm, Nombre d'étiquettes: 10

ZBF 6,QR:FORTL.ZAHLEN - Ruban de repérage ZB, plat

0808765

<https://www.phoenixcontact.com/fr/produits/0808765>



Ruban de repérage ZB, plat, Rubans, blanc, repéré, impression transversale: numérotation continue 1 ... 10, 11 ... 20, etc. jusqu'à 91 ... 100, type de montage: encliquetage, pour bloc de jonction au pas de : 6,2 mm, surface utile: 5,15 x 6,15 mm, Nombre d'étiquettes: 10

PTI 4-PE/L/N - Bloc de jonction pour conducteur de protection d'installation

3214049

<https://www.phoenixcontact.com/fr/produits/3214049>

ZBF 6,LGS:GERADE ZAHLEN - Ruban de repérage ZB, plat

0810834

<https://www.phoenixcontact.com/fr/produits/0810834>

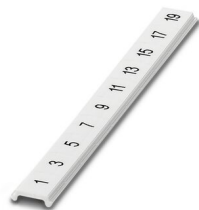


Ruban de repérage ZB, plat, Rubans, blanc, repéré, impression longitudinale: nombres pairs croissants 2 ... 20, 22 ... 40, etc. jusqu'à 82 ... 100, type de montage: encliquetage, pour bloc de jonction au pas de : 6,2 mm, surface utile: 5,15 x 6,15 mm, Nombre d'étiquettes: 10

ZBF 6,LGS:UNGERADE ZAHLEN - Ruban de repérage ZB, plat

0810876

<https://www.phoenixcontact.com/fr/produits/0810876>



Ruban de repérage ZB, plat, Rubans, blanc, repéré, impression longitudinale: numérotation impaire 1-19, 21-39, etc. jusqu'à 81-99, type de montage: encliquetage, pour bloc de jonction au pas de : 6,2 mm, surface utile: 5,15 x 6,15 mm, Nombre d'étiquettes: 10

PTI 4-PE/L/N - Bloc de jonction pour conducteur de protection d'installation



3214049

<https://www.phoenixcontact.com/fr/produits/3214049>

MPS-MT - Fiche de test

0201744

<https://www.phoenixcontact.com/fr/produits/0201744>



Fiche de test, avec raccordement soudé, section de conducteur jusqu'à 1 mm², nombre de pôles: 1, coloris: gris

MPS-IH WH - Manchon isolant

0201663

<https://www.phoenixcontact.com/fr/produits/0201663>

Manchon isolant, coloris: blanc



PTI 4-PE/L/N - Bloc de jonction pour conducteur de protection d'installation

3214049

<https://www.phoenixcontact.com/fr/produits/3214049>

MPS-IH RD - Manchon isolant

0201676

<https://www.phoenixcontact.com/fr/produits/0201676>

Manchon isolant, coloris: rouge

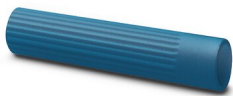


MPS-IH BU - Manchon isolant

0201689

<https://www.phoenixcontact.com/fr/produits/0201689>

Manchon isolant, coloris: bleu



PTI 4-PE/L/N - Bloc de jonction pour conducteur de protection d'installation

3214049

<https://www.phoenixcontact.com/fr/produits/3214049>

MPS-IH YE - Manchon isolant

0201692

<https://www.phoenixcontact.com/fr/produits/0201692>

Manchon isolant, coloris: jaune



MPS-IH GN - Manchon isolant

0201702

<https://www.phoenixcontact.com/fr/produits/0201702>

Manchon isolant, coloris: vert



PTI 4-PE/L/N - Bloc de jonction pour conducteur de protection d'installation

3214049

<https://www.phoenixcontact.com/fr/produits/3214049>

MPS-IH GY - Manchon isolant

0201728

<https://www.phoenixcontact.com/fr/produits/0201728>

Manchon isolant, coloris: gris



MPS-IH BK - Manchon isolant

0201731

<https://www.phoenixcontact.com/fr/produits/0201731>

Manchon isolant, coloris: noir



PTI 4-PE/L/N - Bloc de jonction pour conducteur de protection d'installation

3214049

<https://www.phoenixcontact.com/fr/produits/3214049>

ISH 4/0,5 - Manchon isolant

3002885

<https://www.phoenixcontact.com/fr/produits/3002885>



Manchon isolant, coloris: gris

ISH 4/1,0 - Manchon isolant

3002898

<https://www.phoenixcontact.com/fr/produits/3002898>



Manchon isolant, coloris: noir

PTI 4-PE/L/N - Bloc de jonction pour conducteur de protection d'installation



3214049

<https://www.phoenixcontact.com/fr/produits/3214049>

PAI-4-FIX-5/6 BU - Adaptateur de test

3035975

<https://www.phoenixcontact.com/fr/produits/3035975>



Adaptateur d'essai 4 mm, pour bloc de jonction de pas 5,2 mm et 6,2 mm

PAI-4-FIX-5/6 OG - Adaptateur de test

3035974

<https://www.phoenixcontact.com/fr/produits/3035974>



Adaptateur d'essai 4 mm, pour bloc de jonction de pas 5,2 mm et 6,2 mm

PTI 4-PE/L/N - Bloc de jonction pour conducteur de protection d'installation



3214049

<https://www.phoenixcontact.com/fr/produits/3214049>

PAI-4-FIX-5/6 YE - Adaptateur de test

3035977

<https://www.phoenixcontact.com/fr/produits/3035977>



Adaptateur d'essai 4 mm, pour bloc de jonction de pas 5,2 mm et 6,2 mm

PAI-4-FIX-5/6 RD - Adaptateur de test

3035976

<https://www.phoenixcontact.com/fr/produits/3035976>



Adaptateur d'essai 4 mm, pour bloc de jonction de pas 5,2 mm et 6,2 mm

PTI 4-PE/L/N - Bloc de jonction pour conducteur de protection d'installation



3214049

<https://www.phoenixcontact.com/fr/produits/3214049>

PAI-4-FIX-5/6 GN - Adaptateur de test

3035978

<https://www.phoenixcontact.com/fr/produits/3035978>



Adaptateur d'essai 4 mm, pour bloc de jonction de pas 5,2 mm et 6,2 mm

PAI-4-FIX-5/6 BK - Adaptateur de test

3035980

<https://www.phoenixcontact.com/fr/produits/3035980>



Adaptateur d'essai 4 mm, pour bloc de jonction de pas 5,2 mm et 6,2 mm

PTI 4-PE/L/N - Bloc de jonction pour conducteur de protection d'installation



3214049

<https://www.phoenixcontact.com/fr/produits/3214049>

PAI-4-FIX-5/6 GY - Adaptateur de test

3035982

<https://www.phoenixcontact.com/fr/produits/3035982>



Adaptateur d'essai 4 mm, pour bloc de jonction de pas 5,2 mm et 6,2 mm

PAI-4-FIX-5/6 VT - Adaptateur de test

3035979

<https://www.phoenixcontact.com/fr/produits/3035979>



Adaptateur d'essai 4 mm, pour bloc de jonction de pas 5,2 mm et 6,2 mm

PTI 4-PE/L/N - Bloc de jonction pour conducteur de protection d'installation



3214049

<https://www.phoenixcontact.com/fr/produits/3214049>

PAI-4-FIX-5/6 BN - Adaptateur de test

3035981

<https://www.phoenixcontact.com/fr/produits/3035981>



Adaptateur d'essai 4 mm, pour bloc de jonction de pas 5,2 mm et 6,2 mm

PAI-4-FIX-5/6 WH - Adaptateur de test

3035983

<https://www.phoenixcontact.com/fr/produits/3035983>



Adaptateur d'essai 4 mm, pour bloc de jonction de pas 5,2 mm et 6,2 mm

PTI 4-PE/L/N - Bloc de jonction pour conducteur de protection d'installation



3214049

<https://www.phoenixcontact.com/fr/produits/3214049>

PS-6 - Fiche de test

3030996

<https://www.phoenixcontact.com/fr/produits/3030996>

Fiche de test, Fiche d'essai juxtaposable, nombre de pôles: 1, coloris: rouge



PS-6/2,3MM RD - Fiche de test

3038736

<https://www.phoenixcontact.com/fr/produits/3038736>

Fiche de test, nombre de pôles: 1, coloris: rouge



PTI 4-PE/L/N - Bloc de jonction pour conducteur de protection d'installation



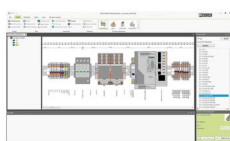
3214049

<https://www.phoenixcontact.com/fr/produits/3214049>

PROJECT COMPLETE - Logiciel

1050453

<https://www.phoenixcontact.com/fr/produits/1050453>



Logiciel intuitif de planification et de repérage pour la planification de barrettes de raccordement et le marquage professionnel de matériaux de repérage pour les blocs de jonction, les conducteurs, les câbles, les appareils et les installations. Le logiciel est disponible au téléchargement

TMT 6 R - Repères pour blocs de jonction

0816498

<https://www.phoenixcontact.com/fr/produits/0816498>



Repères pour blocs de jonction, Rouleau, blanc, vierge, repérable avec : THERMOMARK ROLL 2.0, THERMOMARK ROLL, THERMOMARK ROLL X1, THERMOMARK ROLLMASTER 300/600, THERMOMARK X1.2, THERMOMARK S1.1, perforé, type de montage: encliquetage, encliquetage dans la rainure de repérage plate, pour bloc de jonction au pas de : 6,2 mm, surface utile: 6,35 x 6,15 mm, Nombre d'étiquettes: 16000

PTI 4-PE/L/N - Bloc de jonction pour conducteur de protection d'installation



3214049

<https://www.phoenixcontact.com/fr/produits/3214049>

TMT 6 R CUS - Repères pour blocs de jonction

0824488

<https://www.phoenixcontact.com/fr/produits/0824488>



Repères pour blocs de jonction, à commander : sous forme de ligne, blanc, impression selon les indications du client, type de montage: encliquetage dans la rainure de repérage universelle, encliquetage dans la rainure de repérage plate, pour bloc de jonction au pas de : 6,2 mm, surface utile: 6,35 x 6,15 mm

TMT (EX9,5)R - Repères pour blocs de jonction

0828295

<https://www.phoenixcontact.com/fr/produits/0828295>



Repères pour blocs de jonction, Rouleau, blanc, vierge, repérable avec : THERMOMARK E.300 (D)/600 (D), THERMOMARK ROLL 2.0, THERMOMARK ROLL, THERMOMARK ROLL X1, THERMOMARK ROLLMASTER 300/600, THERMOMARK X1.2, type de montage: encliquetage, encliquetage dans la rainure de repérage élevée, pour bloc de jonction au pas de : 30000 mm, surface utile: 9,5 x 50000 mm, Nombre d'étiquettes: 1

PTI 4-PE/L/N - Bloc de jonction pour conducteur de protection d'installation



3214049

<https://www.phoenixcontact.com/fr/produits/3214049>

US-TM 100 - Repères pour blocs de jonction

0829255

<https://www.phoenixcontact.com/fr/produits/0829255>



Repères pour blocs de jonction, Carte, blanc, vierge, repérable avec : BLUEMARK ID COLOR, BLUEMARK ID, THERMOMARK PRIME, THERMOMARK CARD 2.0, THERMOMARK CARD, type de montage: encliquetage, surface utile: 104 x 9,8 mm, Nombre d'étiquettes: 13

CLIPFIX 35 - Butée

3022218

<https://www.phoenixcontact.com/fr/produits/3022218>



Crampon terminal à montage rapide, pour profilé NS 35/7,5 ou NS 35/15, avec possibilité de repérage, largeur : 9,5 mm, coloris : gris

PTI 4-PE/L/N - Bloc de jonction pour conducteur de protection d'installation

3214049

<https://www.phoenixcontact.com/fr/produits/3214049>

CLIPFIX 35-5 - Butée

3022276

<https://www.phoenixcontact.com/fr/produits/3022276>

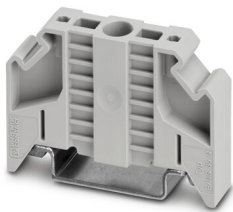


Crampon terminal à montage rapide, pour profilé NS 35/7,5 ou NS 35/15, avec possibilité de repérage, possibilité de montage pour FBS...5, FBS...6, KSS 5, KSS 6, largeur : 5,15 mm, coloris : gris

E/NS 35 N - Butée

0800886

<https://www.phoenixcontact.com/fr/produits/0800886>



Butée, largeur : 9,5 mm, coloris : gris

PTI 4-PE/L/N - Bloc de jonction pour conducteur de protection d'installation

3214049

<https://www.phoenixcontact.com/fr/produits/3214049>

ZB 6:UNBEDRUCKT - Ruban de repérage ZB

1051003

<https://www.phoenixcontact.com/fr/produits/1051003>



Ruban de repérage ZB, Rubans, blanc, vierge, repérable avec : PLOTMARK, CMS-P1-PLOTTER, type de montage: encliquetage, pour bloc de jonction au pas de : 6,2 mm, surface utile: 6,15 x 10,5 mm, Nombre d'étiquettes: 10

ZB 6 CUS - Ruban de repérage ZB

0824992

<https://www.phoenixcontact.com/fr/produits/0824992>



Ruban de repérage ZB, à commander : par bandes, blanc, impression selon les indications du client, type de montage: encliquetage dans la rainure de repérage élevée, pour bloc de jonction au pas de : 6,2 mm, surface utile: 6,15 x 10,5 mm, Nombre d'étiquettes: 10

PTI 4-PE/L/N - Bloc de jonction pour conducteur de protection d'installation

3214049

<https://www.phoenixcontact.com/fr/produits/3214049>

ZB 6,LGS:FORTL.ZAHLEN - Ruban de repérage ZB

1051016

<https://www.phoenixcontact.com/fr/produits/1051016>

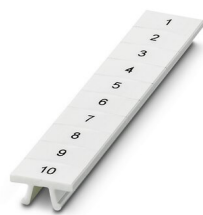


Ruban de repérage ZB, Rubans, blanc, repéré, repérable avec : CMS-P1-PLOTTER, impression longitudinale: numérotation continue 1 ... 10, 11 ... 20, etc. jusqu'à 491 ... 500, type de montage: encliquetage, pour bloc de jonction au pas de : 6,2 mm, surface utile: 6,15 x 10,5 mm, Nombre d'étiquettes: 10

ZB 6,QR:FORTL.ZAHLEN - Ruban de repérage ZB

1051029

<https://www.phoenixcontact.com/fr/produits/1051029>



Ruban de repérage ZB, Rubans, blanc, repéré, repérable avec : CMS-P1-PLOTTER, impression transversale: numérotation continue 1 ... 10, 11 ... 20, etc. jusqu'à 491 ... 500, type de montage: encliquetage, pour bloc de jonction au pas de : 6,2 mm, surface utile: 6,15 x 10,5 mm, Nombre d'étiquettes: 10

PTI 4-PE/L/N - Bloc de jonction pour conducteur de protection d'installation

3214049

<https://www.phoenixcontact.com/fr/produits/3214049>

ZB 6,LGS:GLEICHE ZAHLEN - Ruban de repérage ZB

1051032

<https://www.phoenixcontact.com/fr/produits/1051032>



Ruban de repérage ZB, Rubans, blanc, repéré, repérable avec : CMS-P1-PLOTTER, impression longitudinale: chiffres identiques 1 ou 2, etc. jusqu'à 100, type de montage: encliquetage, pour bloc de jonction au pas de : 6,2 mm, surface utile: 6,15 x 10,5 mm, Nombre d'étiquettes: 10

ZB 6,LGS:L1-N,PE - Repères pour blocs de jonction

1051414

<https://www.phoenixcontact.com/fr/produits/1051414>



Repères pour blocs de jonction, Rubans, blanc, repéré, repérable avec : CMS-P1-PLOTTER, longitudinal: L1, L2, L3, N, PE, L1, L2, L3, N, PE, type de montage: encliquetage, pour bloc de jonction au pas de : 6,2 mm, surface utile: 6,15 x 10,5 mm, Nombre d'étiquettes: 10

PTI 4-PE/L/N - Bloc de jonction pour conducteur de protection d'installation

3214049

<https://www.phoenixcontact.com/fr/produits/3214049>

ZB 6,LGS:U-N - Repères pour blocs de jonction

1051430

<https://www.phoenixcontact.com/fr/produits/1051430>



Repères pour blocs de jonction, Rubans, blanc, repéré, repérable avec : CMS-P1-PLOTTER, impression longitudinale: U, V, W, N, GND, U, V, W, N, GND, type de montage: encliquetage, pour bloc de jonction au pas de : 6,2 mm, surface utile: 6,15 x 10,5 mm, Nombre d'étiquettes: 10

UC-TM 6 - Repères pour blocs de jonction

0818085

<https://www.phoenixcontact.com/fr/produits/0818085>



Repères pour blocs de jonction, Planche, blanc, vierge, repérable avec : BLUEMARK ID COLOR, BLUEMARK ID, BLUEMARK CLED, PLOTMARK, CMS-P1-PLOTTER, type de montage: encliquetage, pour bloc de jonction au pas de : 6,2 mm, surface utile: 5,6 x 10,5 mm, Nombre d'étiquettes: 80

PTI 4-PE/L/N - Bloc de jonction pour conducteur de protection d'installation



3214049

<https://www.phoenixcontact.com/fr/produits/3214049>

UC-TM 6 CUS - Repères pour blocs de jonction

0824589

<https://www.phoenixcontact.com/fr/produits/0824589>



Repères pour blocs de jonction, à commander : sous forme de planche, blanc, impression selon les indications du client, type de montage: encliquetage dans la rainure de repérage élevée, pour bloc de jonction au pas de : 6,2 mm, surface utile: 5,6 x 10,5 mm, Nombre d'étiquettes: 80

UCT-TM 6 - Repères pour blocs de jonction

0828736

<https://www.phoenixcontact.com/fr/produits/0828736>



Repères pour blocs de jonction, Planche, blanc, vierge, repérable avec : TOPMARK NEO, LASER TOPMARK, BLUEMARK ID COLOR, BLUEMARK ID, BLUEMARK CLED, THERMOMARK PRIME, THERMOMARK CARD 2.0, THERMOMARK CARD, type de montage: encliquetage, pour bloc de jonction au pas de : 6,2 mm, surface utile: 5,6 x 10,5 mm, Nombre d'étiquettes: 60

PTI 4-PE/L/N - Bloc de jonction pour conducteur de protection d'installation



3214049

<https://www.phoenixcontact.com/fr/produits/3214049>

UCT-TM 6 CUS - Repères pour blocs de jonction

0829602

<https://www.phoenixcontact.com/fr/produits/0829602>



Repères pour blocs de jonction, à commander : sous forme de planche, blanc, impression selon les indications du client, type de montage: encliquetage dans la rainure de repérage élevée, pour bloc de jonction au pas de : 6,2 mm, surface utile: 5,6 x 10,5 mm, Nombre d'étiquettes: 60

Phoenix Contact 2023 © - Tous droits réservés
<https://www.phoenixcontact.com>

PHOENIX CONTACT SAS
52 Boulevard de Beaubourg Emerainville
77436 Marne La Vallée Cedex 2 France
+33 (0) 1 60 17 98 98
documentation@phoenixcontact.fr