

fr 2019/05/21 50142048

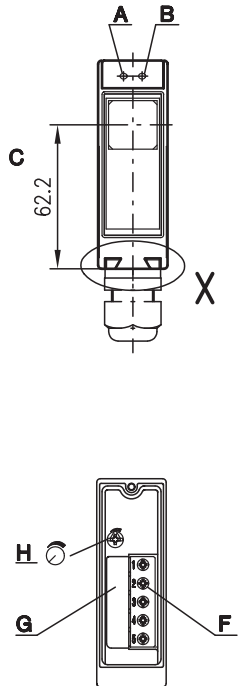
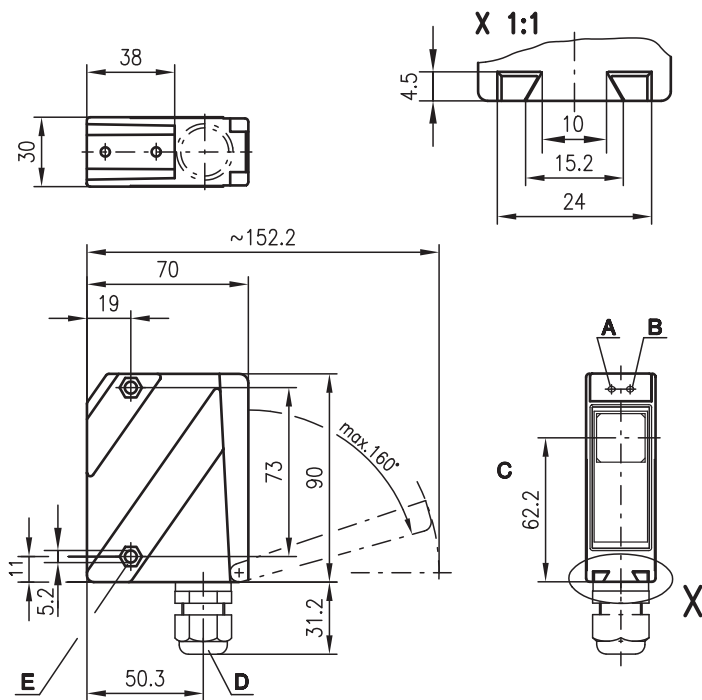


**39m**



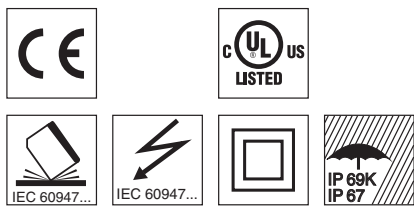
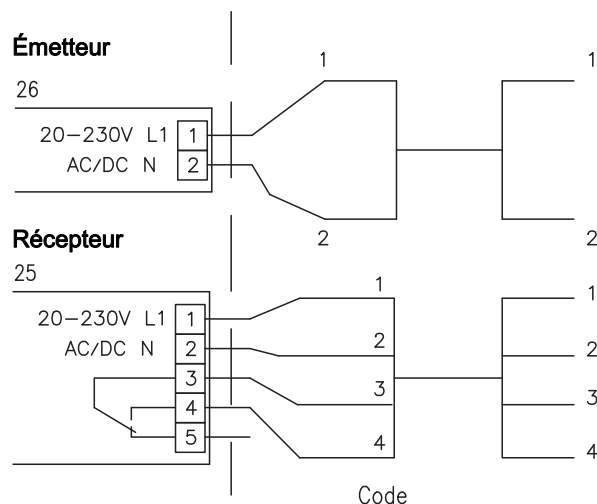
- Barrières simples avec réserve de fonctionnement élevée en lumière rouge
- Modèle grand angle pour simplifier l'alignement
- Boîtier métallique robuste avec fenêtre optique en verre, indice de protection IP 67/ IP 69K pour une utilisation industrielle
- Modèle multi-tension 20 ... 230VCA/CC avec sortie relais
- Relais avec contact inverseur, réglage de la sensibilité et absence d'impulsion parasite lors de la mise sous tension pour une adaptation optimale à l'application
- Raccordement sur bornier spacieux jusqu'à 1,5mm<sup>2</sup>

**Encombrement**



- A Diode témoin verte
- B Diode témoin jaune
- C Axe optique
- D PE M16x1,5 pour Ø 5 ... 10mm
- E Empreinte pour écrou M5, profondeur 4,2
- F Bornes de connexion
- G Rampe pour câble
- H Réglage de la sensibilité

**Raccordement électrique (exemple)**



**Accessoires :**

(à commander séparément)

- Systèmes de fixation (BT 96, BT 96.1, BT 96.4, UMS 96, BT 450.1-96)
- Pare-étincelles
- Aide à l'alignement ARH 96

Sous réserve de modifications • DS\_LS96\_fr\_50142048.fm

## Caractéristiques techniques

### Données optiques

Lim. typ. de la portée <sup>1)</sup>	0 ... 39m
Portée de fonctionnement <sup>2)</sup>	0 ... 30m
Source lumineuse	LED (lumière modulée)
Longueur d'onde	660nm (lumière rouge)

### Données temps de réaction

Fréquence de commutation	20Hz
Temps de réaction	25ms
Temps d'initialisation	≤ 200ms

### Données électriques

Tension de fonctionnement U <sub>N</sub>	20 ... 230VCA, 50/60Hz
Consommation	20 ... 230VCC
Sortie de commutation <sup>3)</sup>	≤ 1,5VA
Fonction	Relais, 1 contact inverseur
Tension de commutation relais	Contact NF/contact NO
Courant de commutation relais	250 V CA/CC
Consommation	250VCA, 3A/30V, 3A
Sensibilité	750VA, cosφ=1
	Réglable

### Témoins

LED verte	Opérationnel
LED jaune	Faisceau établi
LED jaune clignotante	Faisceau établi, pas de réserve de fonctionnement

### Données mécaniques

Boîtier	<b>Boîtier métallique</b>
Fenêtre optique	Zinc moulé sous pression
Poids	Verre
Raccordement électrique	380g
	Bornes
	Câble de l'émetteur 3x0,5mm <sup>2</sup> (Ölflex 110), 1,5m
	Câble du récepteur 3x0,5mm <sup>2</sup> (Ölflex 110), 1,5m

### Caractéristiques ambiantes

Temp. ambiante (utilisation/stockage)	-30°C ... +60°C / -40°C ... +70°C
Protection E/S <sup>4)</sup>	1, 2, 3
Niveau d'isolation électrique <sup>5)</sup>	Niveau de classe II
Indice de protection	IP 67, IP 69K <sup>6)</sup>
Classe de LED	1 (selon EN 60825-1)
Normes de référence	CEI 60947-5-2

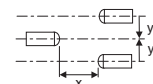
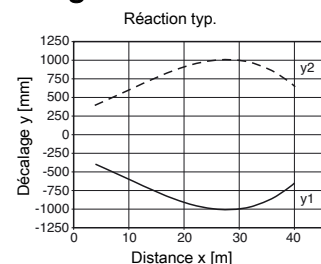
- 1) Lim. typ. de la portée : limites de la portée sans réserve de fonctionnement
- 2) Portée de fonctionnement : portée recommandée avec réserve de fonctionnement
- 3) Prévoir des pare-étincelles en cas de charge inductive ou capacitive
- 4) 1=contre les pics de tension, 2=contre l'inversion de polarité, 3=contre les courts-circuits pour toutes les sorties
- 5) Tension de mesure 250VCA
- 6) Test d'IP 69K simulé conformément à DIN 40050 9<sup>ème</sup> partie, des conditions de nettoyage haute pression sans utilisation d'additifs, d'acides et d'alcalis ne font pas partie de l'essai

## Notes

0	30	39
---	----	----

- Portée de fonctionnement [m]
- Lim. typ. de la portée [m]

## Diagrammes



## Pour commander

Tableau de sélection		Désignation de commande →	LS 96M/R-176W-2 Art. n° 500 32004 (É) Art. n° 500 32003 (R)					
Modèle ↓								
Boîtier	Métallique		●					
Source lumineuse	Lumière rouge (30m)		●					
Connexion	Bornes		●					
	Faisceau de câbles 1,5 m							

## Remarques

- Angle à une distance de 3m :  
**Émetteur :**  
 Angle de rayonnement typ. 10°  
**Récepteur :**  
 Angle de réception typ. 12°
- Modèle à câble  
 Code d'affectation :  
 1,2 = alimentation  
 3,4 = contact NF

LS = Paire comprenant  
 LSS = Émetteur  
 LSE = Récepteur

**LS 96M/R-176W-2**  
 LSS 96M-175W-26  
 LSE 96M/R-176W-25